



FIT-jelentés :: 2016

Intézményi jelentés

6. évfolyam

Szigetbecse-Makád Általános Iskola

2321 Szigetbecse, Makádi út 46-48.

OM azonosító: 032544



EMBERI ERŐFORRÁSOK
MINISZTERIUMA

● KTATÁSI HIVATAL



Létszám adatok

A telephelyek kódtáblázata

A	004 - Szigetbecse-Makád Általános Iskola Thúry József Általános Iskolája (általános iskola) (2322 Makád, Szabadság utca 25-27.)
B	006 - Szigetbecse-Makád Általános Iskola (általános iskola) (2321 Szigetbecse, Makádi út 46-48.)

Az intézmény létszámadatai a 6. évfolyamon


A telephely kódja	Képzési típus	Tanulók száma						
		Összesen	SNI tanulók	Mentesült tanulók	BTMN tanulók	HHH tanulók	Jelentésre jogosult tanulók	A jelentésben szereplők
A	Általános iskola	13	2	0	1	0	11	11
B	Általános iskola	21	1	0	1	0	20	19
Összesen		34	3	0	2	0	31	30

A Tanulói háttérkérdőívre és a családháttér-indexre vonatkozó létszám adatok

A telephely kódja	Képzési típus	Tanulók száma			A telephelynek van-e CSH-indexe?
		Jelentésre jogosultak	Tanulói kérdőívet kitöltötte	Van CSH-indexe	
A	Általános iskola	11	13	11	Van
B	Általános iskola	20	19	18	Van
Összesen		31	32	29	

Az intézmény jelentésre jogosult tanulóinak előző év végi matematikajegye

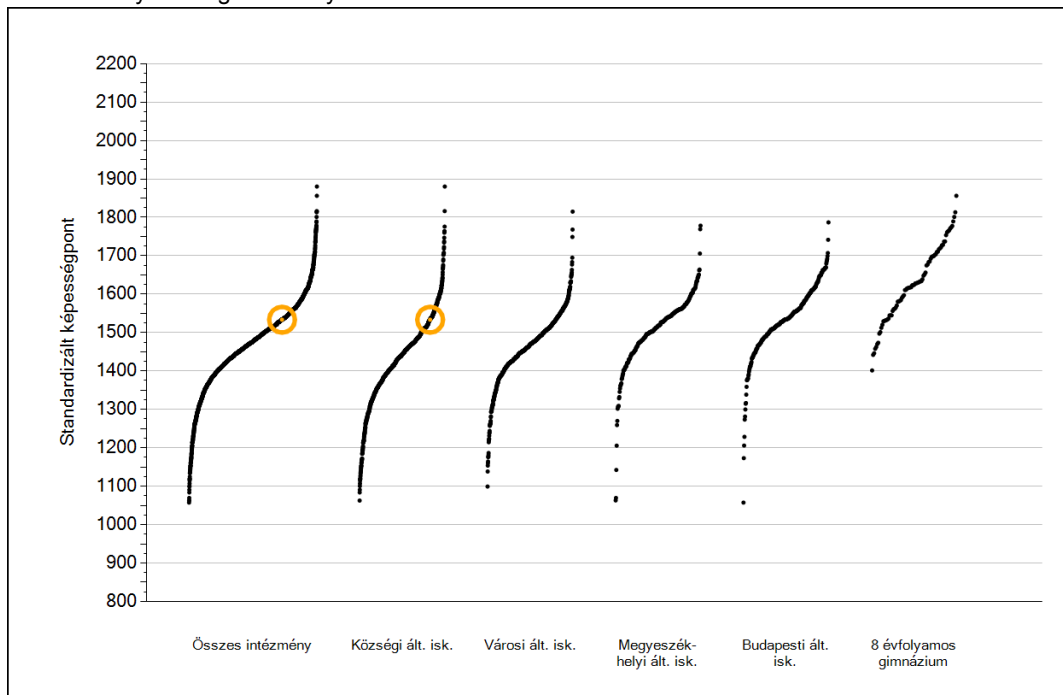
A telephely kódja	Képzés típus	Szerepel-e a jelentésben?	Előző év végi matematikajegy					Összesen	
			-	1	2	3	4		5
A	Általános iskola	Jelentésben szereplők	0	0	5	1	2	3	11
		Jelentésben nem szereplők	0	0	0	0	0	0	0
B	Általános iskola	Jelentésben szereplők	0	0	2	6	5	6	19
		Jelentésben nem szereplők	0	0	0	1	0	0	1
Összesen		Jelentésben szereplők	0	0	7	7	7	9	30
		Jelentésben nem szereplők	0	0	0	1	0	0	1



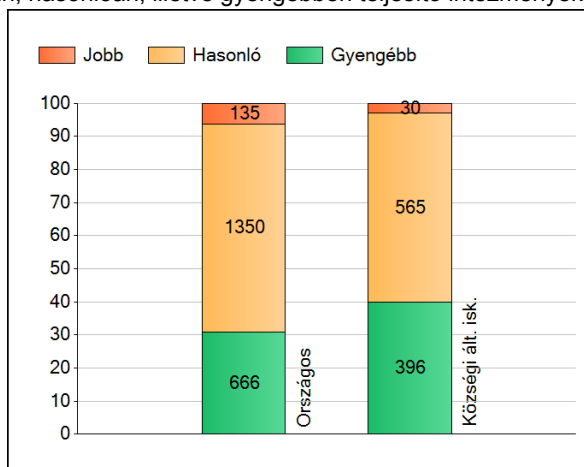
Matematika

1a Átlageredmények

Az intézmények átlageredményeinek összehasonlítása



A szignifikánsan jobban, hasonlóan, illetve gyengébben teljesítő intézmények száma és aránya (%)



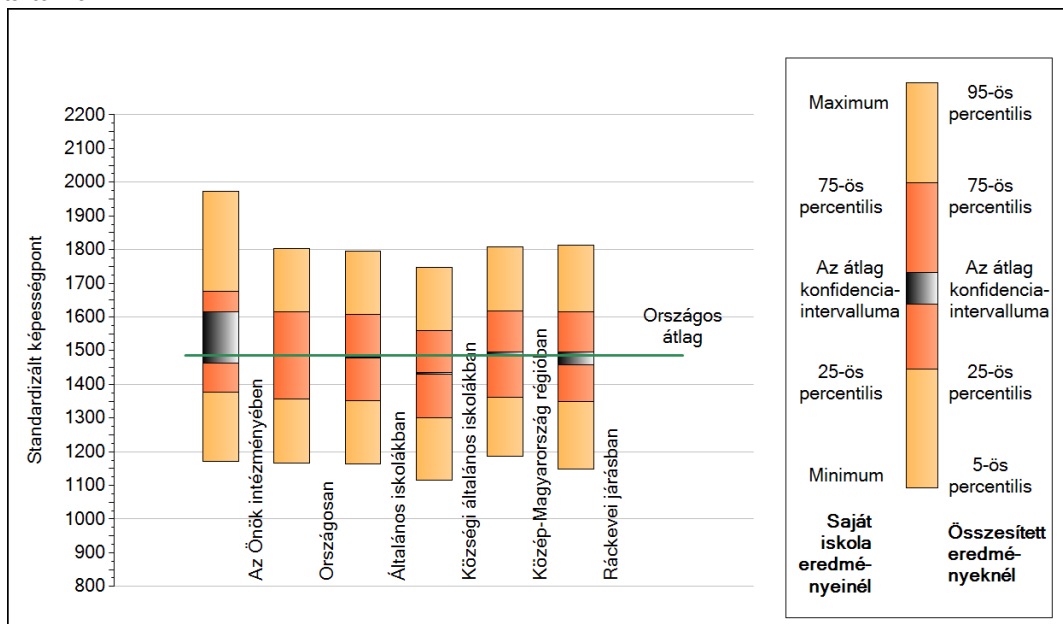
A tanulók átlageredménye és az átlag megbízhatósági tartománya (konfidencia-intervalluma)

Az Önök intézményében	1534 (1462;1615)
Országosan	1486 (1485;1487)
Általános iskolákban	1479 (1478;1480)
Községi általános iskolákban	1432 (1430;1434)
Városi általános iskolákban	1466 (1464;1468)
Megyeszékhelyi általános iskolákban	1521 (1518;1524)
Budapesti általános iskolákban	1544 (1541;1547)
8 évfolyamos gimnáziumokban	1645 (1640;1650)

1b

A képességeloszlás néhány jellemzője

A tanulók képességeloszlása az Önök intézményében és azokban a részpopulációkban, amelyekbe Önök is tartoznak



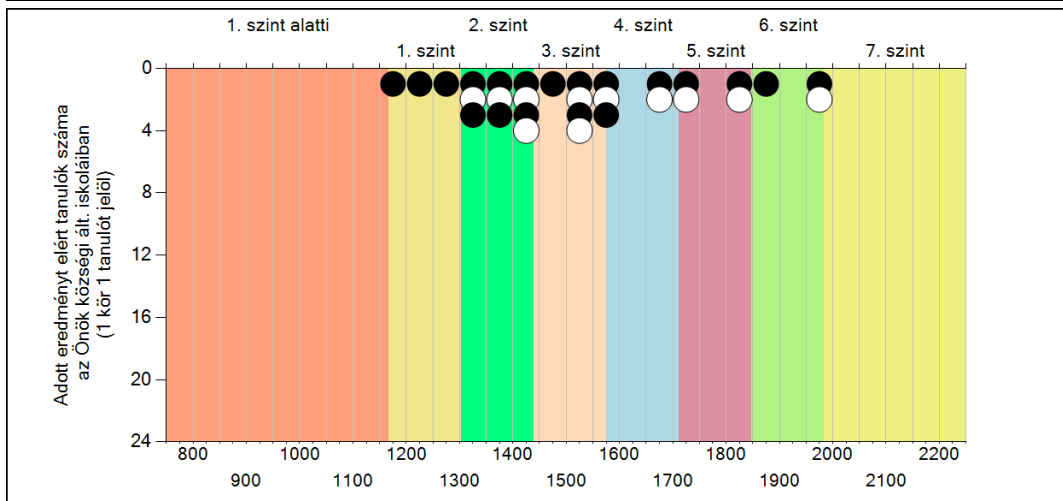
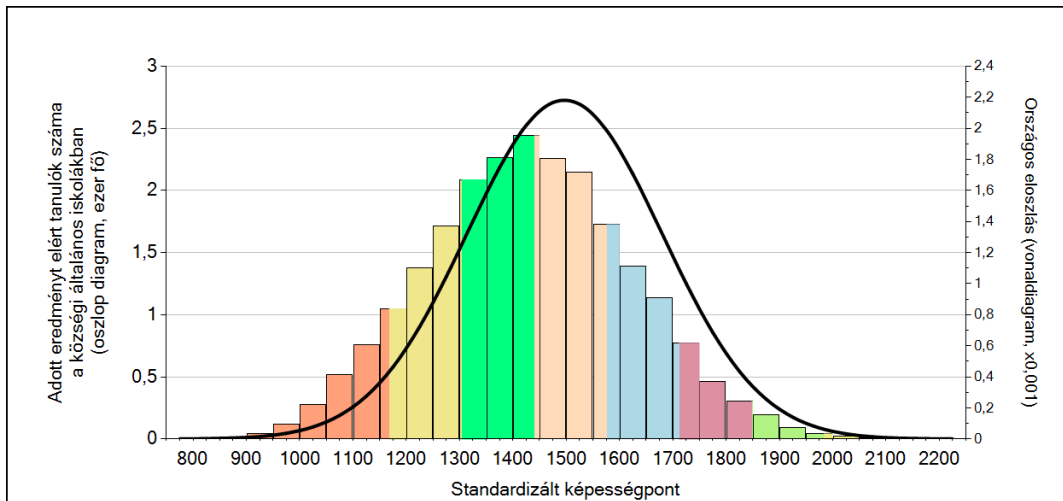
A tanulók képességeloszlása az egyes részpopulációkban

	Min. / 5-ös perc.	25-ös perc.	Átlag	(konf. int.)	75-ös perc.	Max. / 95-ös perc.
Az Önök intézményében	1171	1376	1534	(1462;1615)	1676	1973
Országosan	1166	1356	1486	(1485;1487)	1616	1804
Általános iskolákban	1162	1350	1479	(1478;1480)	1608	1794
Községi általános iskolákban	1116	1301	1432	(1430;1434)	1560	1748
Közép-Magyarország régióban	1187	1363	1493	(1489;1495)	1618	1808
Ráckevei járásban	1149	1348	1479	(1458;1497)	1616	1813

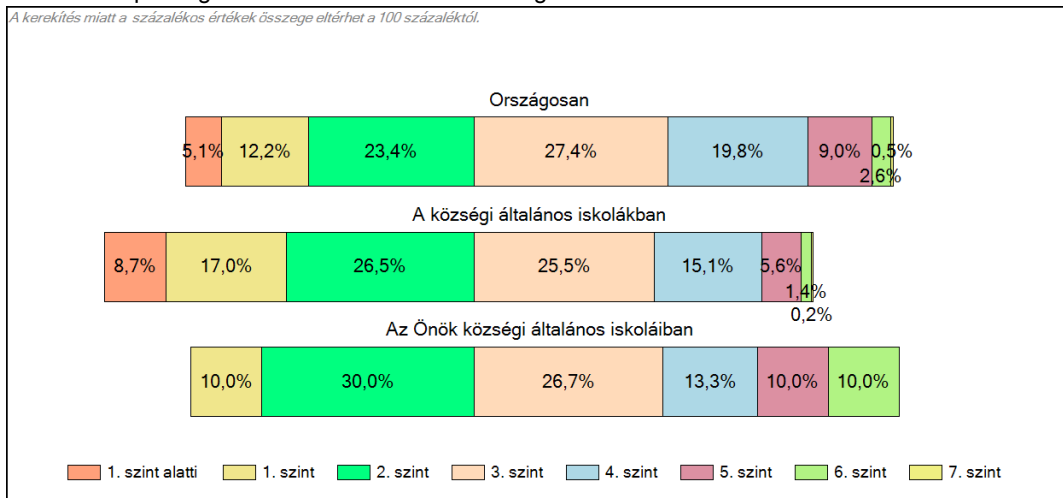
1c

Képességeloszlás

Az országos eloszlás, valamint a tanulók eredményei a községi általános iskolákban és az Önök községi általános iskoláiban

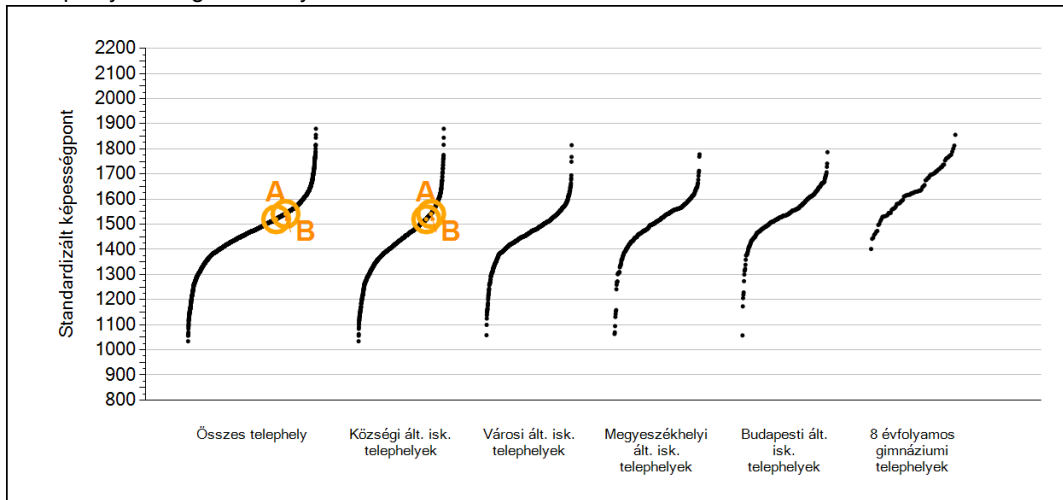


A tanulók képességszintek szerinti százalékos megoszlása



2a Átlageredmények telephelyenként

A telephelyek átlageredményeinek összehasonlítása



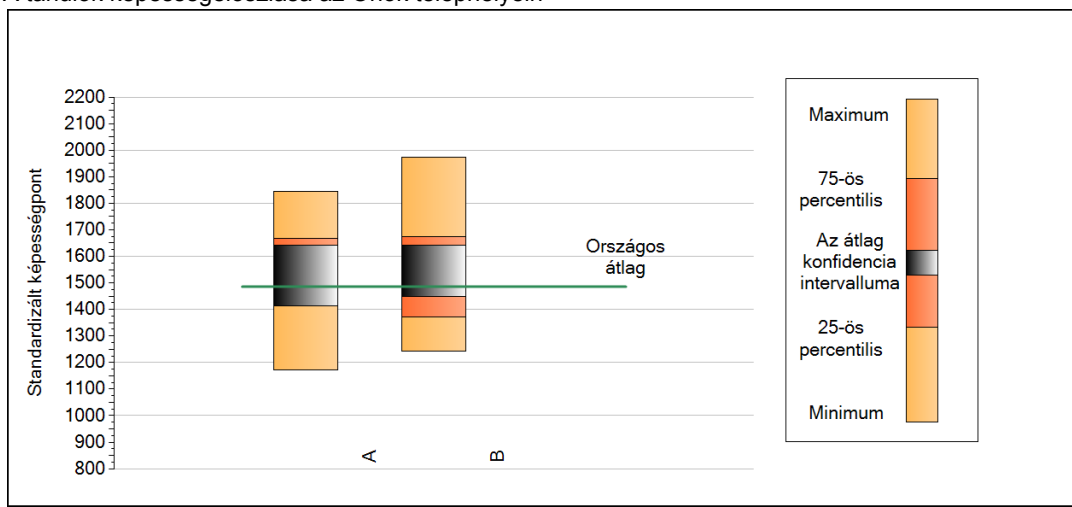
A tanulók képességeloszlása az Önök telephelyein

A telephely	1520 (1413;1641)
B telephely	1541 (1448;1643)

2b

A képességeloszlás néhány jellemzője telephelyenként

A tanulók képességeloszlása az Önök telephelyein



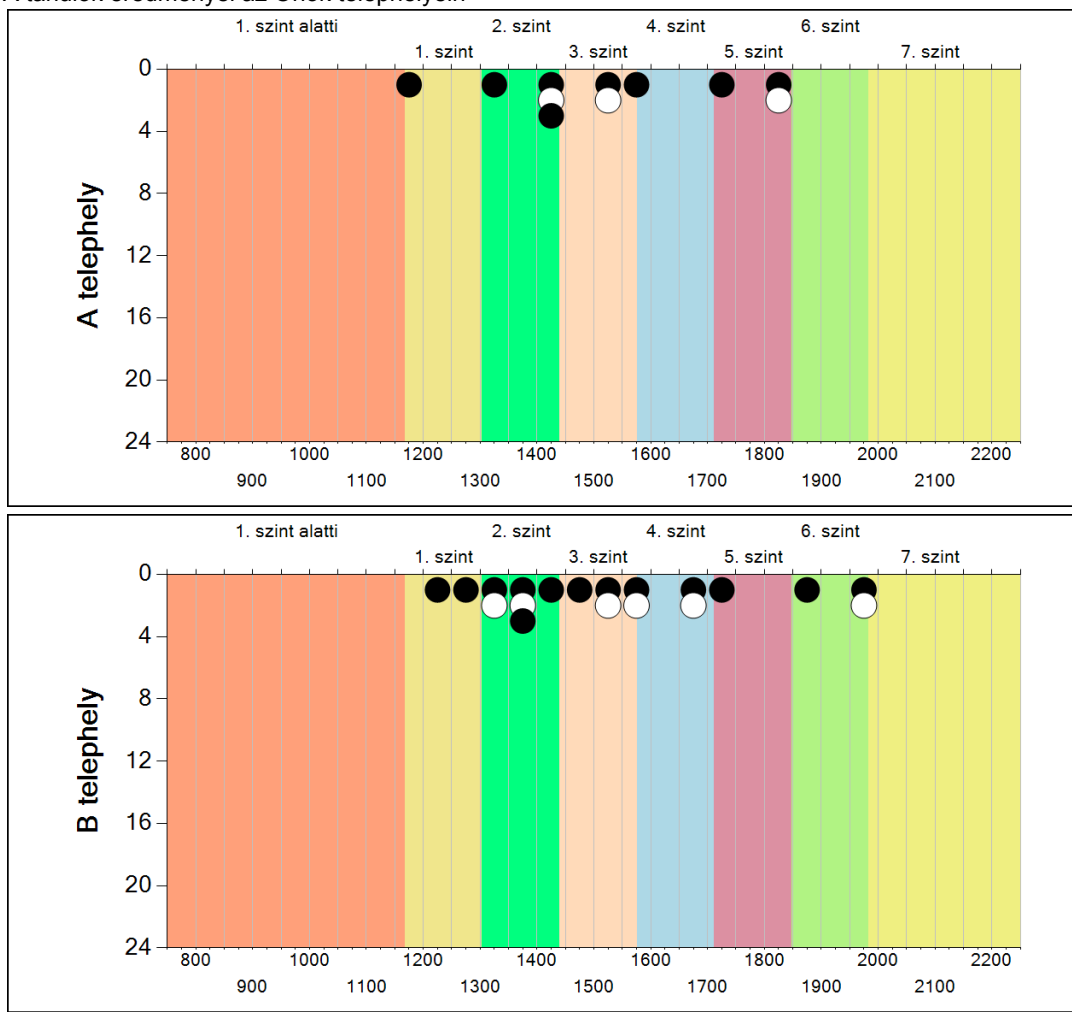
A tanulók képességeloszlása az Önök telephelyein

	Minimum	25 percent.	Átlag (konf. int.)	75 percent.	Maximum
A telephely	1171	1419	1520 (1413; 1641)	1667	1846
B telephely	1242	1371	1541 (1448; 1643)	1675	1973

2c

A képességeloszlás telephelyenként

A tanulók eredményei az Önök telephelyein

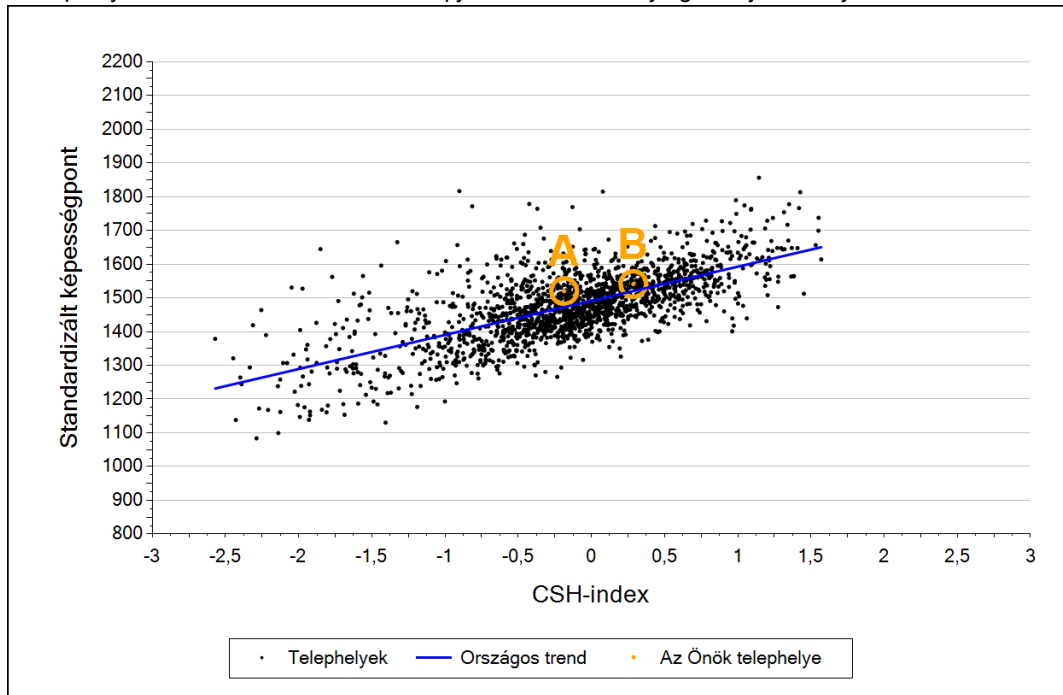


Matematika

3a

Átlageredmény a CSH-index tükrében telephelyenként*

A telephelyek tanulóinak a CSH-index alapján várható és tényleges teljesítménye



Telephelyeik eredménye a regressziós becslés alapján várható eredmény tükrében

A telephely	A telephely tényleges eredménye	1520	(1413;1641)
	Várható eredmény a tanulók átlagos CSH-indexe alapján	1473	
	(a tényleges eredmény ettől nem különbözik szignifikánsan)		
B telephely	A telephely tényleges eredménye	1541	(1448;1643)
	Várható eredmény a tanulók átlagos CSH-indexe alapján	1520	
	(a tényleges eredmény ettől nem különbözik szignifikánsan)		

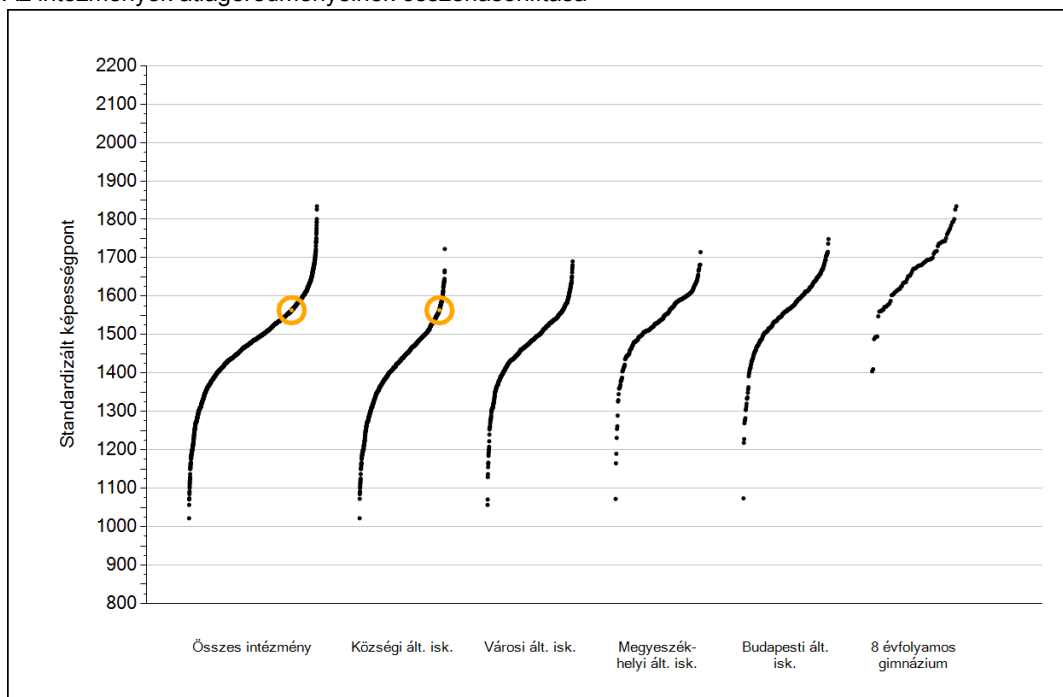
* Csak azok a telephelyek szerepelnek az ábrákon, amelyeken legalább a diákok kétharmadára és legalább tíz tanulóra kiszámítható a CSH-index, és a CSH-indexszel rendelkező diákok átlaga beleesik az összes diák képességátlagának konfidencia-intervallumába mindkét felmért terület esetében.



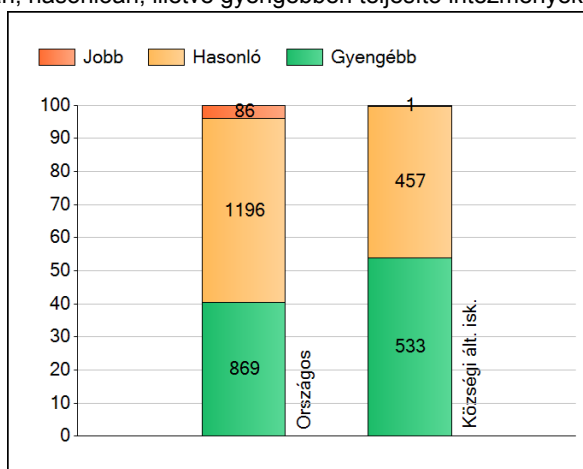
Szövegértés

1a Átlageredmények

Az intézmények átlageredményeinek összehasonlítása



A szignifikánsan jobban, hasonlóan, illetve gyengébben teljesítő intézmények száma és aránya (%)



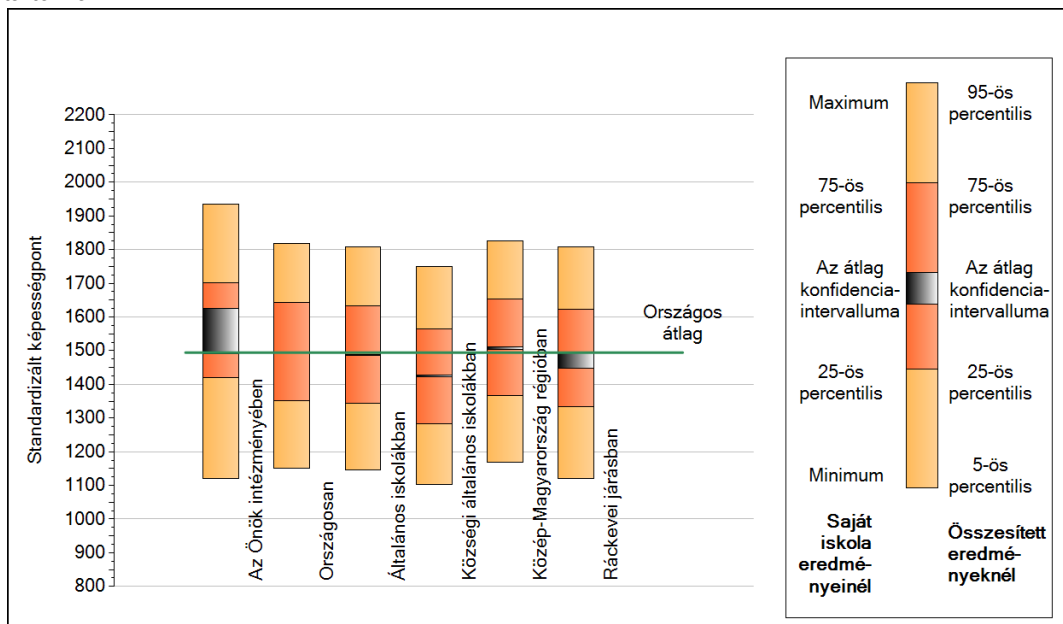
A tanulók átlageredménye és az átlag megbízhatósági tartománya (konfidencia-intervalluma)

Az Önök intézményében	1563 (1491;1625)
Országosan	1494 (1493;1496)
Általános iskolákban	1487 (1486;1488)
Községi általános iskolákban	1425 (1423;1427)
Városi általános iskolákban	1475 (1473;1477)
Megyeszékhelyi általános iskolákban	1536 (1533;1539)
Budapesti általános iskolákban	1565 (1562;1568)
8 évfolyamos gimnáziumokban	1673 (1669;1677)

1b

A képességeloszlás néhány jellemzője

A tanulók képességeloszlása az Önök intézményében és azokban a részpopulációkban, amelyekbe Önök is tartoznak



A tanulók képességeloszlása az egyes részpopulációkban

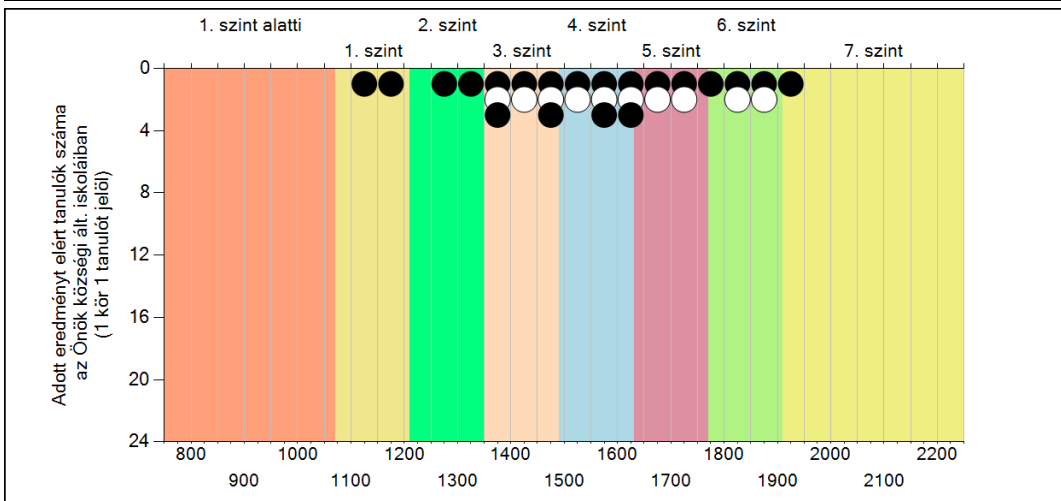
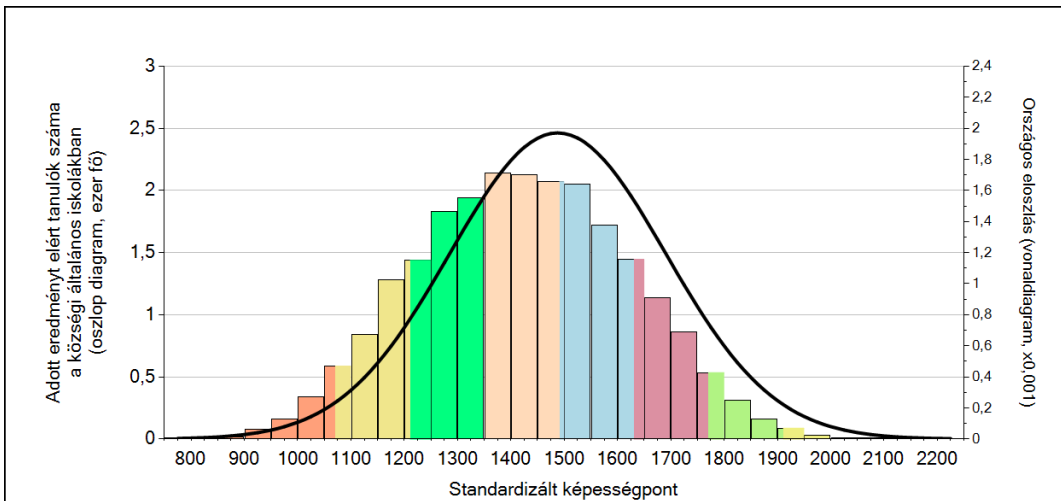
	Min. / 5-ös perc.	25-ös perc.	Átlag	(konf. int.)	75-ös perc.	Max. / 95-ös perc.
Az Önök intézményében	1121	1419	1563	(1491;1625)	1702	1934
Országosan	1151	1351	1494	(1493;1496)	1643	1817
Általános iskolákban	1146	1344	1487	(1486;1488)	1632	1808
Községi általános iskolákban	1102	1283	1425	(1423;1427)	1565	1750
Közép-Magyarország régióban	1168	1366	1508	(1504;1511)	1653	1826
Ráckevei járásban	1121	1334	1474	(1449;1497)	1622	1809

Szövegértés

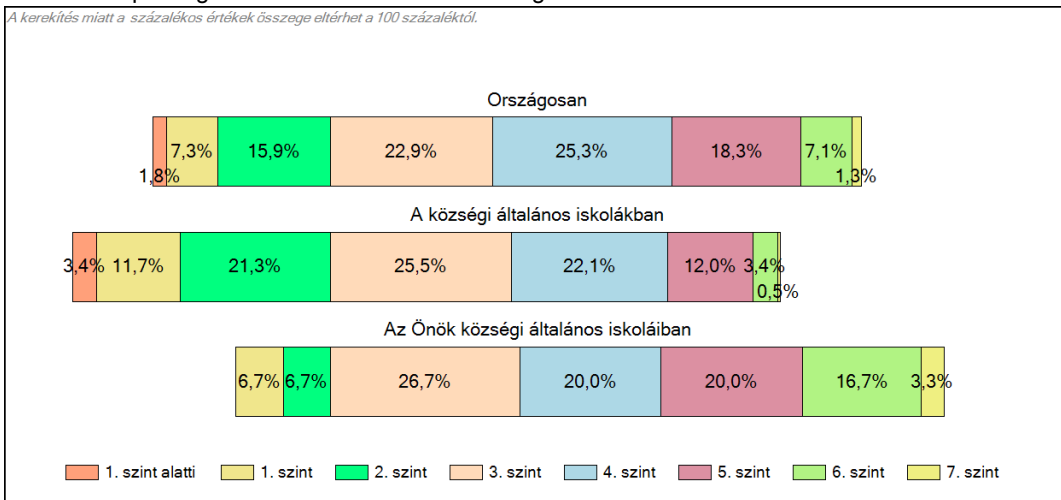
1c

Képességeloszlás

Az országos eloszlás, valamint a tanulók eredményei a községi általános iskolákban és az Önök községi általános iskoláiban



A tanulók képességszintek szerinti százalékos megoszlása

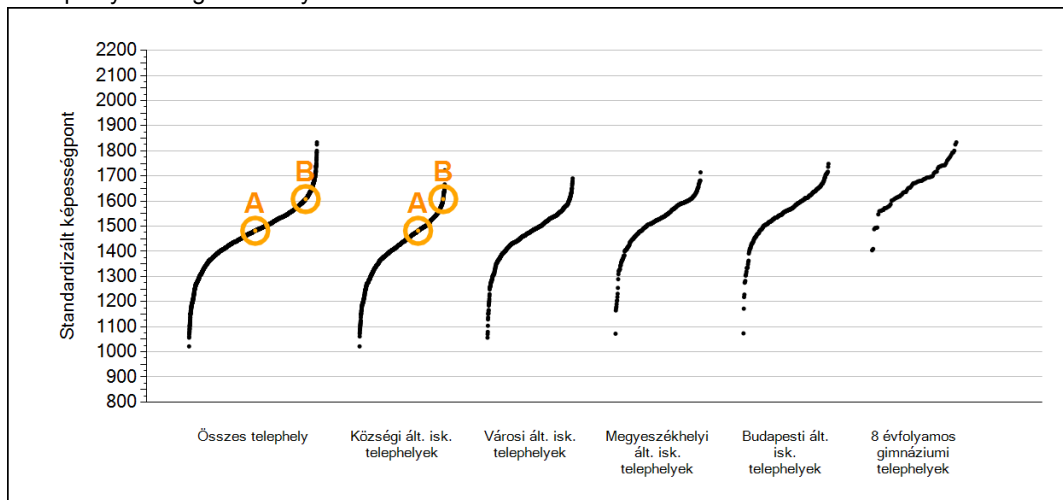


Szövegértés

2a

Átlageredmények telephelyenként

A telephelyek átlageredményeinek összehasonlítása



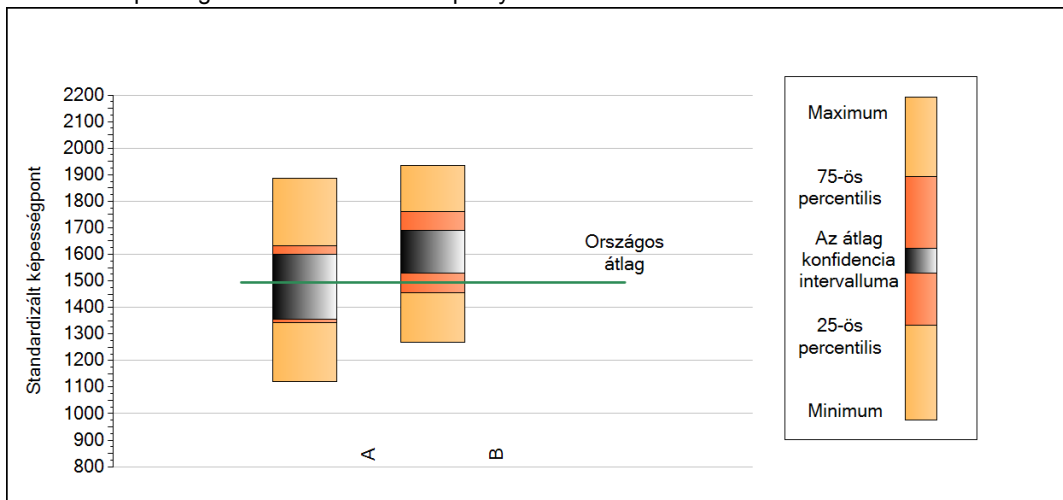
A tanulók képességeloszlása az Önök telephelyein

A telephely	1482 (1357;1601)
B telephely	1608 (1529;1690)

2b

A képességeloszlás néhány jellemzője telephelyenként

A tanulók képességeloszlása az Önök telephelyein



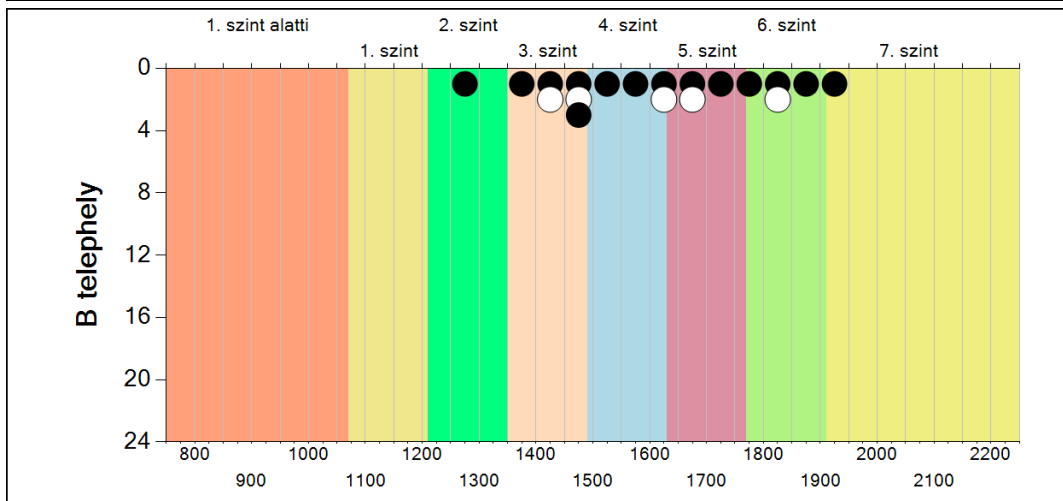
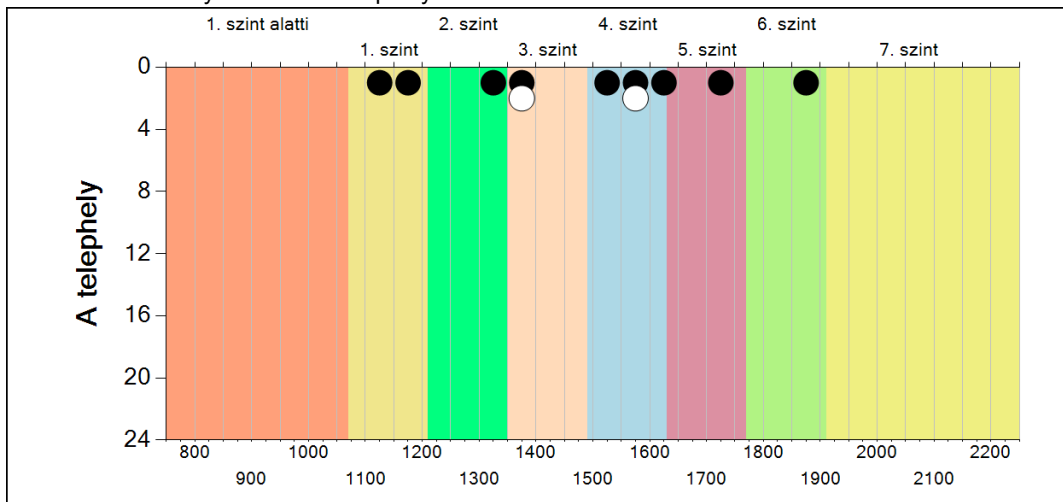
A tanulók képességeloszlása az Önök telephelyein

	Minimum	25 percent.	Átlag (konf. int.)	75 percent.	Maximum
A telephely	1121	1341	1482 (1357; 1601)	1632	1886
B telephely	1269	1457	1608 (1529; 1690)	1761	1934

Szövegértés

2c A képességeloszlás telephelyenként

A tanulók eredményei az Önök telephelyein

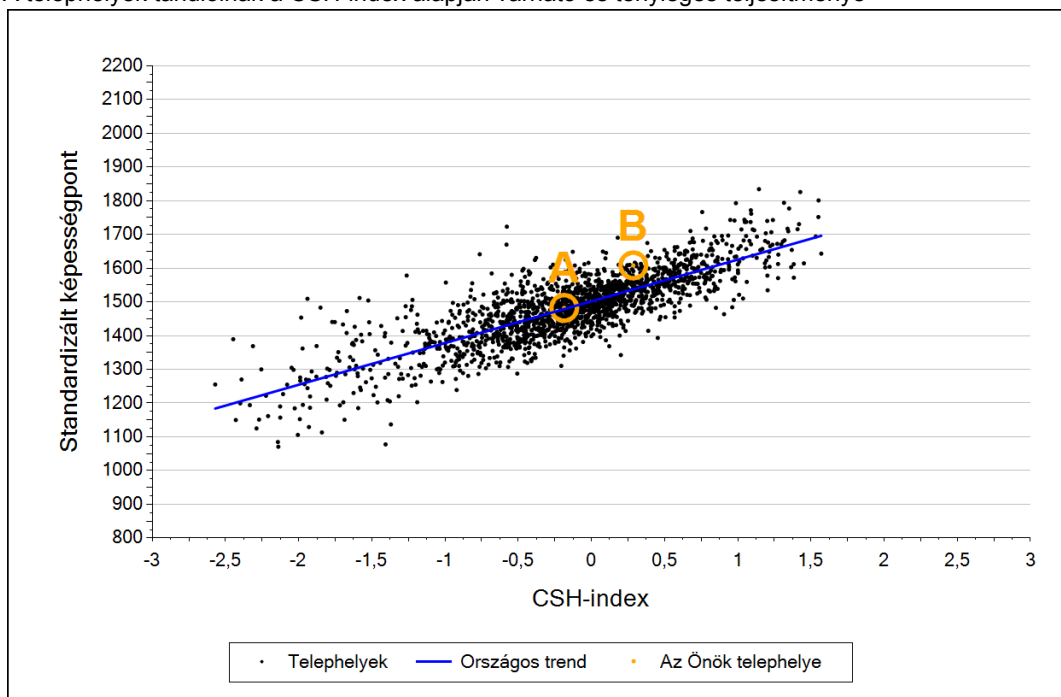


Szövegtetés

3a

Átlageredmény a CSH-index tükrében telephelyenként*

A telephelyek tanulóinak a CSH-index alapján várható és tényleges teljesítménye



Telephelyeik eredménye a regressziós becslés alapján várható eredmény tükrében

A telephely	A telephely tényleges eredménye	1482	(1357;1601)
	Várható eredmény a tanulók átlagos CSH-indexe alapján	1479	
	(a tényleges eredmény ettől nem különbözik szignifikánsan)		
B telephely	A telephely tényleges eredménye	1608	(1529;1690)
	Várható eredmény a tanulók átlagos CSH-indexe alapján	1537	
	(a tényleges eredmény ettől nem különbözik szignifikánsan)		

* Csak azok a telephelyek szerepelnek az ábrákon, amelyeken legalább a diákok kétharmadára és legalább tíz tanulóra kiszámítható a CSH-index, és a CSH-indexszel rendelkező diákok átlaga beleesik az összes diák képességátlagának konfidencia-intervallumába mindkét felmért terület esetében.