



FIT-jelentés :: 2016

Intézményi jelentés

10. évfolyam

Szentendrei II. Rákóczi Ferenc Általános Iskola és Gimnázium

2000 Szentendre, Rákóczi Ferenc utca 6.

OM azonosító: 032580



EMBERI ERŐFORRÁSOK
MINISZTERIUMA

● KTATÁSI HIVATAL



Köznevelési Mérés
Értékelési Osztály

Létszám adatok

A telephelyek kódtáblázata

A	001 - Szentendrei II. Rákóczi Ferenc Általános Iskola és Gimnázium (4 évfolyamos gimnázium) (2000 Szentendre, Rákóczi Ferenc utca 6.)
---	--

Az intézmény létszámadatai a 10. évfolyamon

A telephely kódja	Képzési típus	Tanulók száma						
		Összesen	SNI tanulók	Mentesült tanulók	BTMN tanulók	HHH tanulók	Jelentésre jogosult tanulók	A jelentésben szereplők
A	4 évfolyamos gimnázium	58	0	0	2	0	58	54
Összesen		58	0	0	2	0	58	54

A korábbi mérésekben eredménnyel rendelkezőkre vonatkozó létszám adatok

A telephely kódja	Képzési típus	Tanulók száma		A telephelynek van-e az előzetes eredmény alapján becsült várható eredménye?
		Ebben a jelentésben szereplők (előző táblázat utolsó oszlopa)	Ebből a 2014-es mérésben eredménnyel rendelkeznek	
A	4 évfolyamos gimnázium	54	43	Van
Összesen		54	43	

A Tanulói háttérkérdőívre és a családháttér-indexre vonatkozó létszám adatok

A telephely kódja	Képzési típus	Tanulók száma			A telephelynek van-e CSH-indexe?
		Jelentésre jogosultak	Tanulói kérdőívet kitöltötte	Van CSH-indexe	
A	4 évfolyamos gimnázium	58	49	45	Van
Összesen		58	49	45	

Az intézmény jelentésre jogosult tanulóinak előző év végi matematikajegye

A telephely kódja	Képzés típus	Szerepel-e a jelentésben?	Előző év végi matematikajegy					Összesen	
			-	1	2	3	4		5
A	4 évfolyamos gimnázium	Jelentésben szereplők	1	2	24	16	7	4	54
		Jelentésben nem szereplők	1	0	3	0	0	0	4
Összesen		Jelentésben szereplők	1	2	24	16	7	4	54
		Jelentésben nem szereplők	1	0	3	0	0	0	4

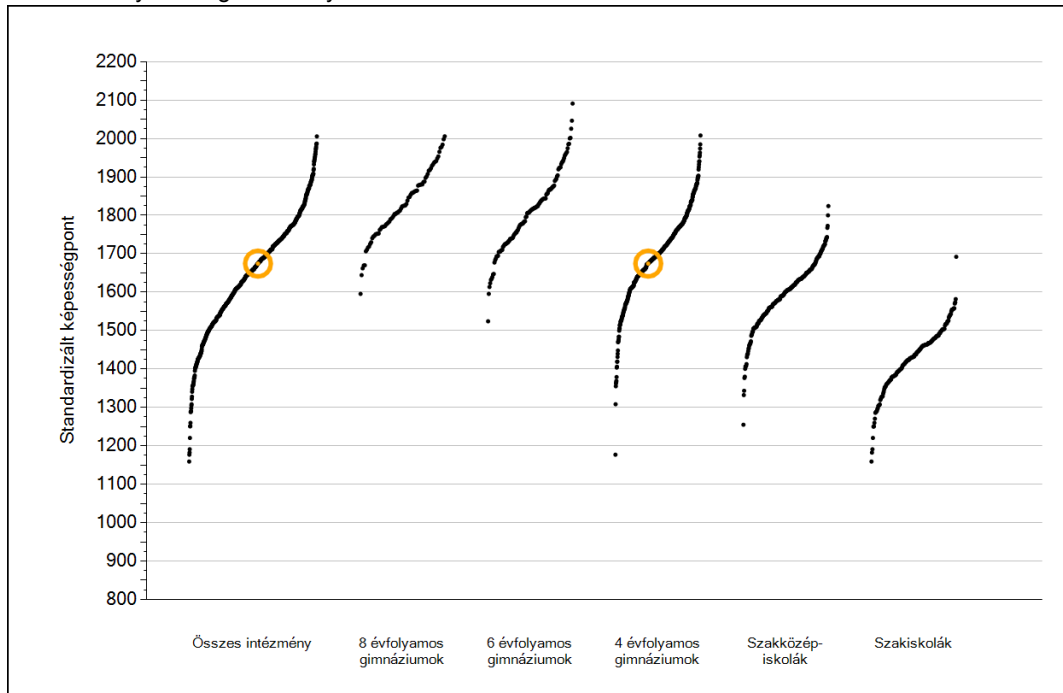


Matematika

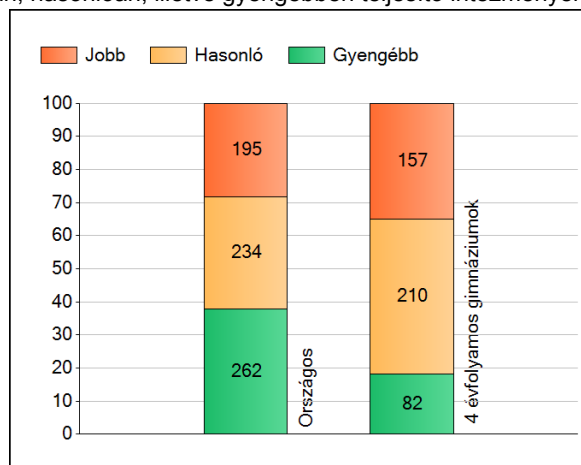
1a

Átlageredmények

Az intézmények átlageredményeinek összehasonlítása



A szignifikánsan jobban, hasonlóan, illetve gyengébben teljesítő intézmények száma és aránya (%)



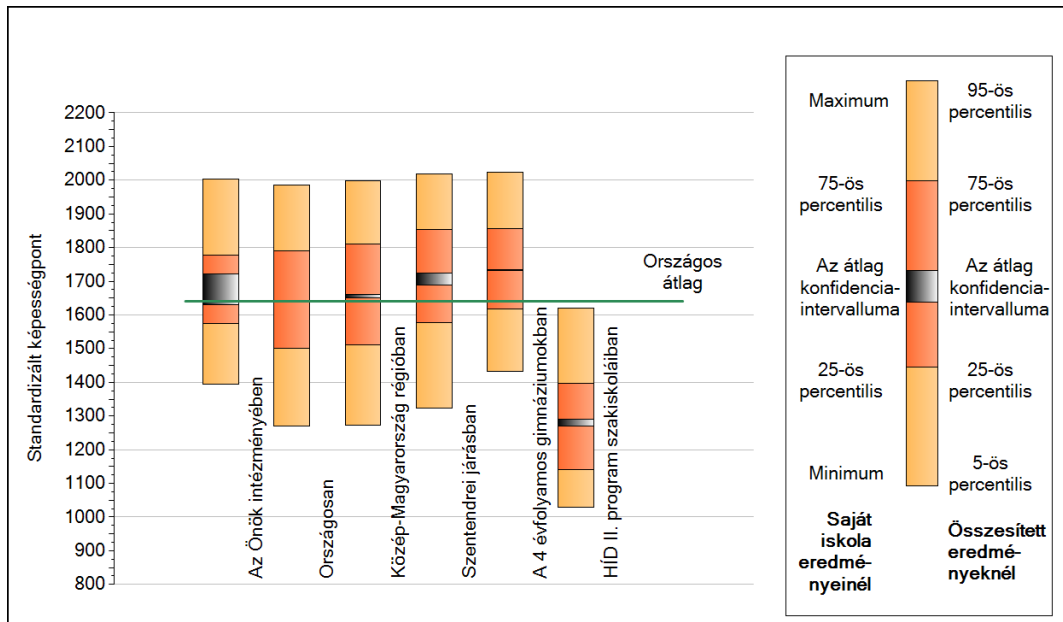
A tanulók átlageredménye és az átlag megbízhatósági tartománya (konfidencia-intervalluma)

Az Önök intézményében	1674 (1631;1722)
Országosan	1641 (1640;1642)
8 évfolyamos gimnáziumokban	1841 (1835;1847)
6 évfolyamos gimnáziumokban	1826 (1822;1831)
4 évfolyamos gimnáziumokban	1733 (1732;1735)
Szakközépiskolákban	1625 (1623;1627)
Szakiskolákban	1428 (1426;1431)
HÍD II. program szakiskoláiban	1281 (1271;1291)

1b

A képességeloszlás néhány jellemzője

A tanulók képességeloszlása az Önök intézményében és azokban a részpopulációkban, amelyekbe Önök is tartoznak



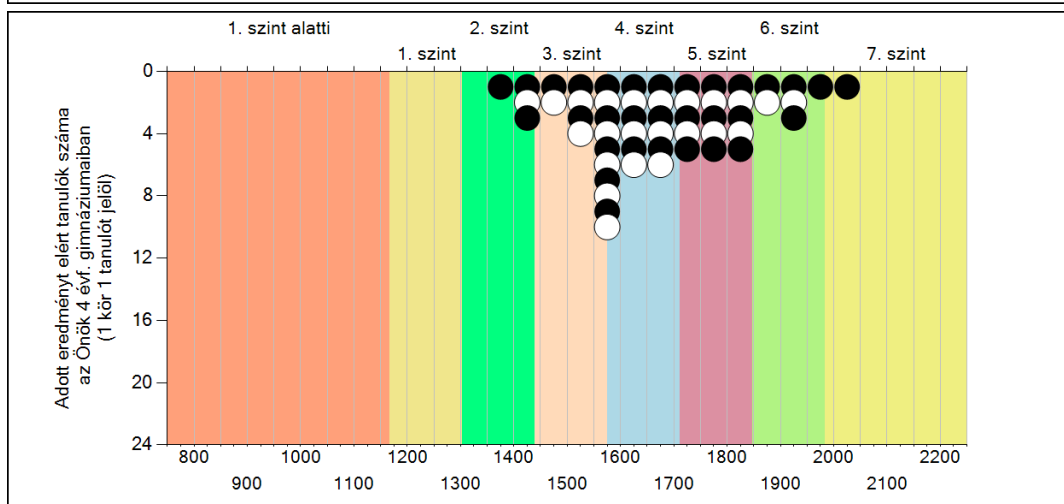
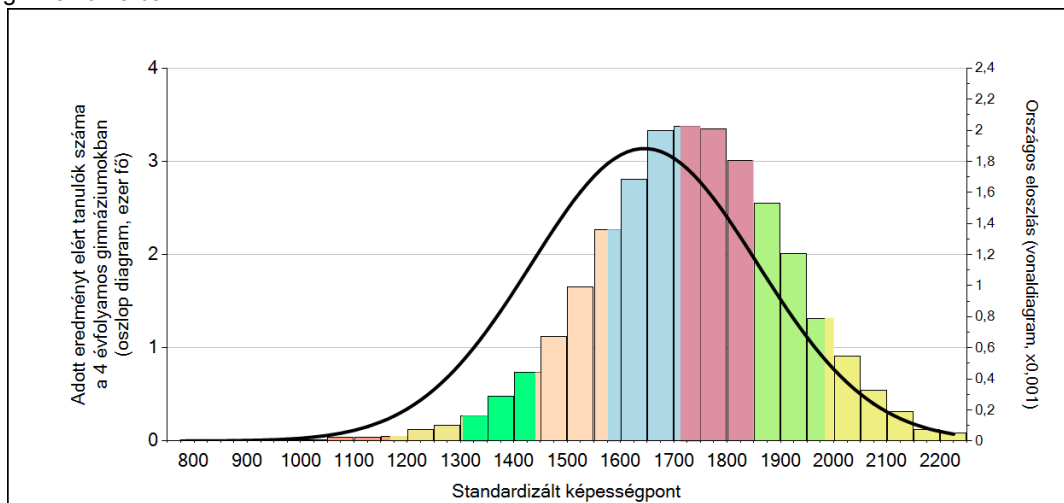
A tanulók képességeloszlása az egyes részpopulációkban

	Min. / 5-ös perc.	25-ös perc.	Átlag	(konf. int.)	75-ös perc.	Max. / 95-ös perc.
Az Önök intézményében	1394	1575	1674	(1631;1722)	1779	2004
Országosan	1269	1500	1641	(1640;1642)	1789	1985
Közép-Magyarország régiójában	1274	1510	1656	(1652;1660)	1812	1998
Szentendrei járásban	1323	1577	1708	(1689;1724)	1854	2018
A 4 évfolyamos gimnáziumokban	1433	1617	1733	(1732;1735)	1855	2023
HÍD II. program szakiskoláiban	1030	1142	1281	(1271;1291)	1398	1620

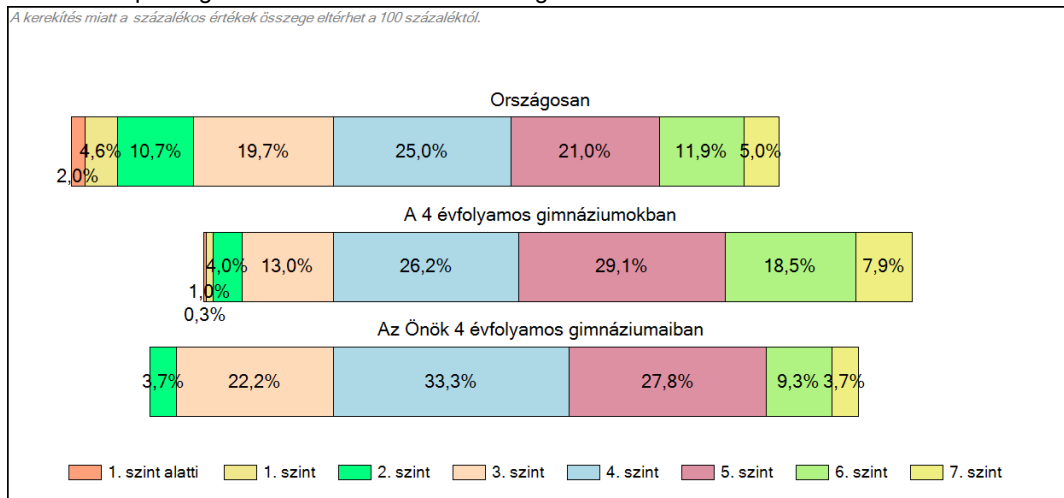
1c

Képességeloszlás

Az országos eloszlás, valamint a tanulók eredményei a 4 évfolyamos gimnáziumokban és az Önök 4 évfolyamos gimnáziumaiban



A tanulók képességszintek szerinti százalékos megoszlása

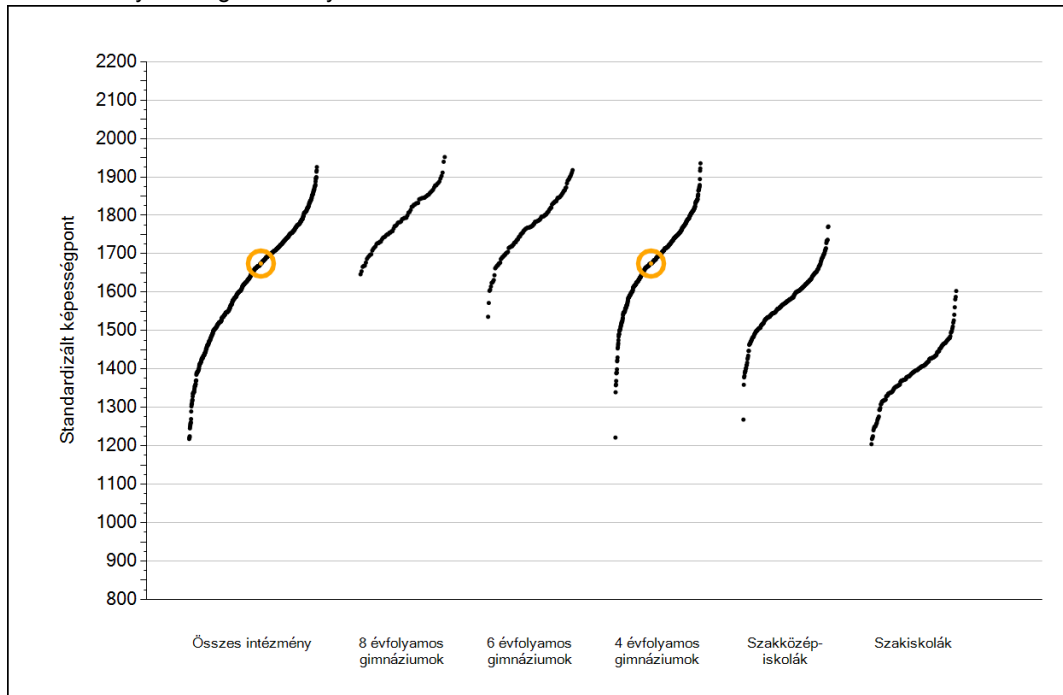




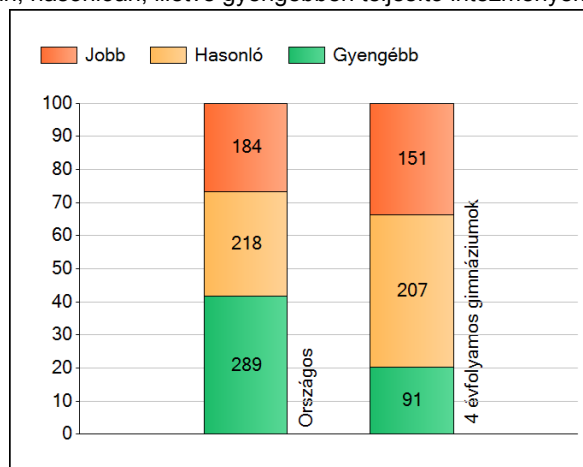
Szövegértés

1a Átlageredmények

Az intézmények átlageredményeinek összehasonlítása



A szignifikánsan jobban, hasonlóan, illetve gyengébben teljesítő intézmények száma és aránya (%)



A tanulók átlageredménye és az átlag megbízhatósági tartománya (konfidencia-intervalluma)

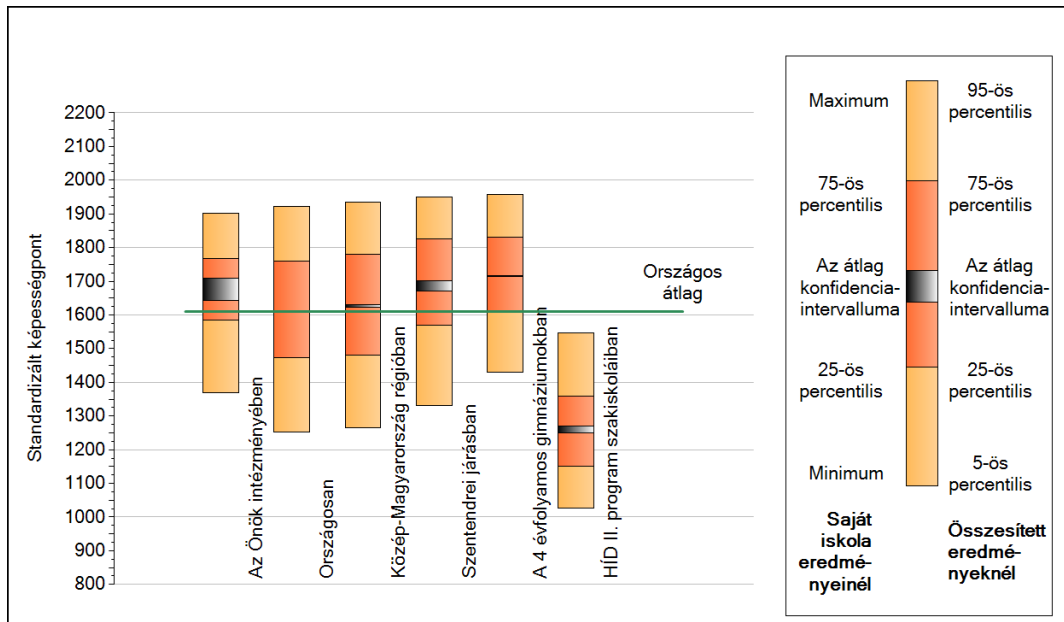
Az Önök intézményében	1675 (1642;1709)
Országosan	1610 (1609;1611)
8 évfolyamos gimnáziumokban	1802 (1797;1807)
6 évfolyamos gimnáziumokban	1782 (1779;1785)
4 évfolyamos gimnáziumokban	1716 (1714;1718)
Szakközépiskolákban	1589 (1588;1591)
Szakiskolákban	1390 (1388;1393)
HÍD II. program szakiskoláiban	1260 (1250;1270)

Szövegtetés

1b

A képességeloszlás néhány jellemzője

A tanulók képességeloszlása az Önök intézményében és azokban a részpopulációkban, amelyekbe Önök is tartoznak



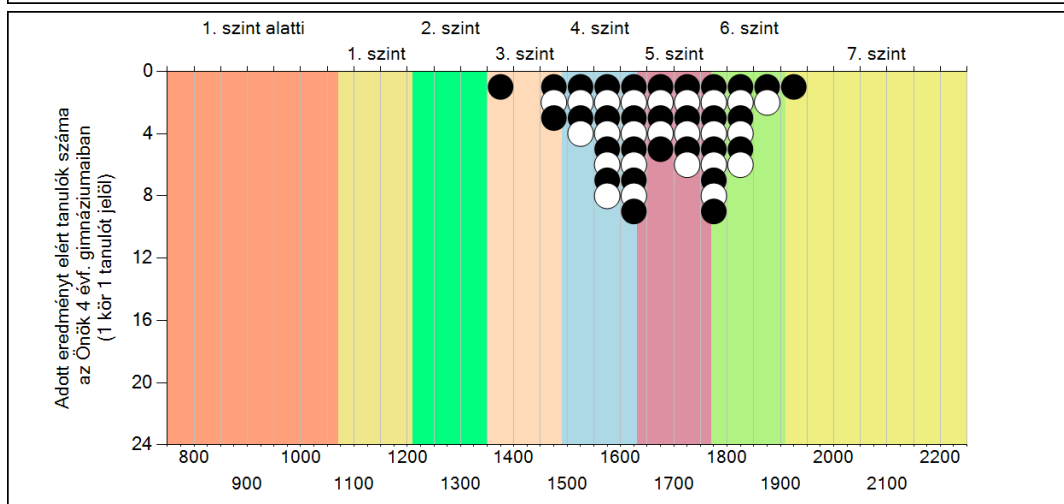
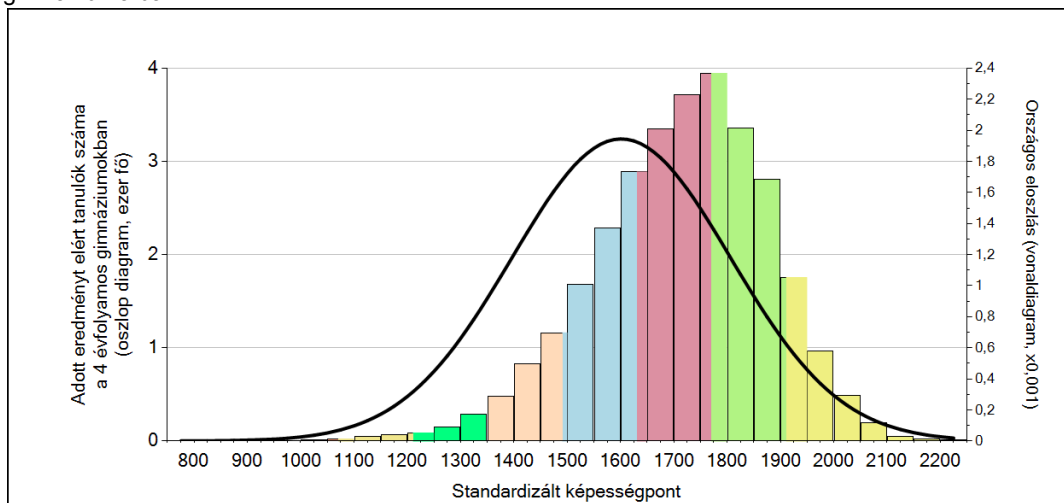
A tanulók képességeloszlása az egyes részpopulációkban

	Min. / 5-ös perc.	25-ös perc.	Átlag	(konf. int.)	75-ös perc.	Max. / 95-ös perc.
Az Önök intézményében	1368	1584	1675	(1642;1709)	1767	1903
Országosan	1253	1472	1610	(1609;1611)	1761	1922
Közép-Magyarország régiójában	1265	1481	1625	(1622;1629)	1780	1935
Szentendrei járásban	1331	1569	1687	(1671;1700)	1826	1950
A 4 évfolyamos gimnáziumokban	1431	1613	1716	(1714;1718)	1830	1958
HÍD II. program szakiskoláiban	1027	1152	1260	(1250;1270)	1359	1547

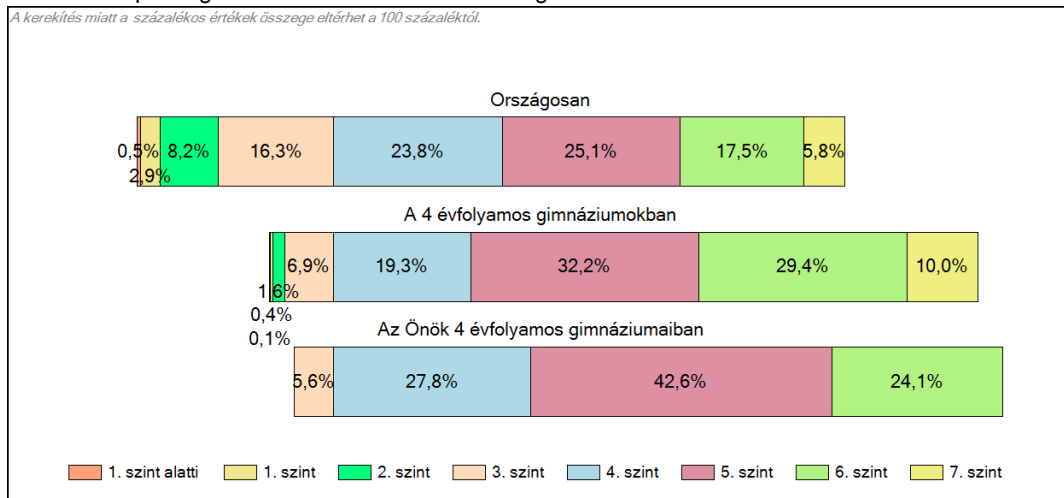
1c

Képességeloszlás

Az országos eloszlás, valamint a tanulók eredményei a 4 évfolyamos gimnáziumokban és az Önök 4 évfolyamos gimnáziumaiban



A tanulók képességszintek szerinti százalékos megoszlása



Szövegértés