



FIT-jelentés :: 2016

Intézményi jelentés

10. évfolyam

Budapest V. Kerületi Eötvös József Gimnázium

1053 Budapest, Reáltanoda utca 7.

OM azonosító: 035230



EMBERI ERŐFORRÁSOK
MINISZTERIUMA

● KTATÁSI HIVATAL



Létszám adatok

A telephelyek kódtáblázata

A	001 - Budapest V. Kerületi Eötvös József Gimnázium (6 évfolyamos gimnázium) (1053 Budapest, Reáltanoda utca 7.)
B	001 - Budapest V. Kerületi Eötvös József Gimnázium (4 évfolyamos gimnázium) (1053 Budapest, Reáltanoda utca 7.)

Az intézmény létszámadatai a 10. évfolyamon

A telephely kódja	Képzési típus	Tanulók száma						
		Összesen	SNI tanulók	Mentesült tanulók	BTMN tanulók	HHH tanulók	Jelentésre jogosult tanulók	A jelentésben szereplők
A	6 évfolyamos gimnázium	61	0	0	0	0	61	52
B	4 évfolyamos gimnázium	119	0	0	0	0	119	114
Összesen		180	0	0	0	0	180	166

A korábbi mérésekben eredménnyel rendelkezőkre vonatkozó létszám adatok

A telephely kódja	Képzési típus	Tanulók száma		A telephelynek van-e az előzetes eredmény alapján becsült várható eredménye?
		Ebben a jelentésben szereplők (előző táblázat utolsó oszlopa)	Ebből a 2014-es mérésben eredménnyel rendelkeznek	
A	6 évfolyamos gimnázium	52	51	Van
B	4 évfolyamos gimnázium	114	106	Van
Összesen		166	157	

A Tanulói háttérkérdőívre és a családháttér-indexre vonatkozó létszám adatok

A telephely kódja	Képzési típus	Tanulók száma			A telephelynek van-e CSH-indexe?
		Jelentésre jogosultak	Tanulói kérdőívet kitöltötte	Van CSH-indexe	
A	6 évfolyamos gimnázium	61	34	32	Nincs
B	4 évfolyamos gimnázium	119	42	39	Nincs
Összesen		180	76	71	

Az intézmény jelentésre jogosult tanulóinak előző év végi matematikajegye

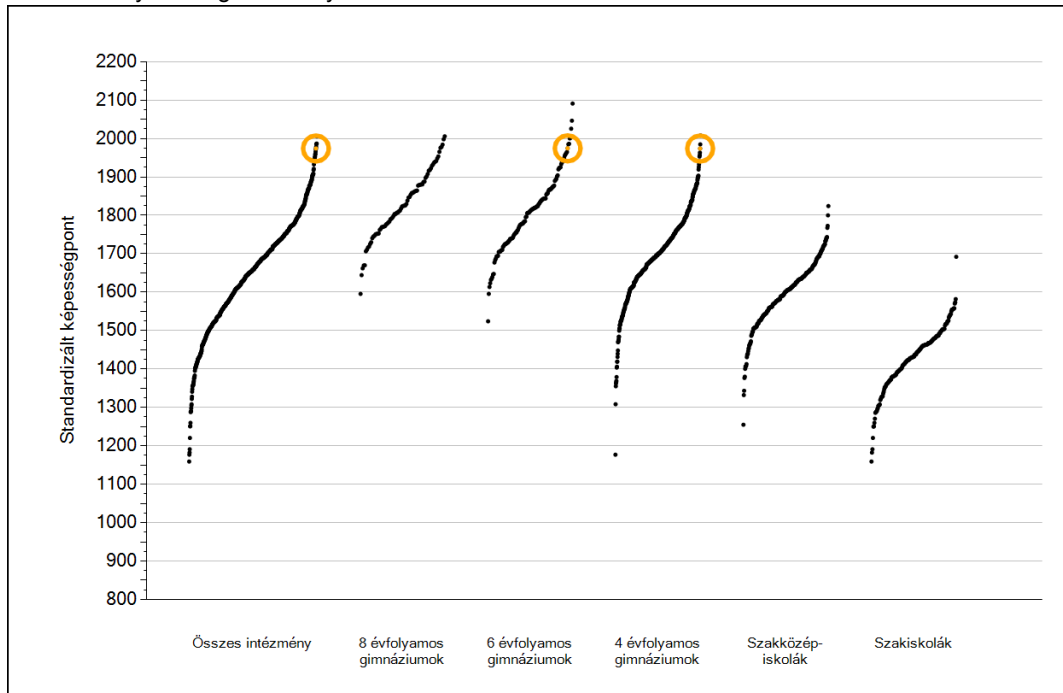
A telephely kódja	Képzési típus	Szerepel-e a jelentésben?	Előző év végi matematikajegy					Összesen	
			-	1	2	3	4		5
A	6 évfolyamos gimnázium	Jelentésben szereplők	0	0	0	0	15	37	52
		Jelentésben nem szereplők	0	0	0	0	2	7	9
B	4 évfolyamos gimnázium	Jelentésben szereplők	0	0	0	6	39	69	114
		Jelentésben nem szereplők	0	0	0	2	0	3	5
Összesen		Jelentésben szereplők	0	0	0	6	54	106	166
		Jelentésben nem szereplők	0	0	0	2	2	10	14



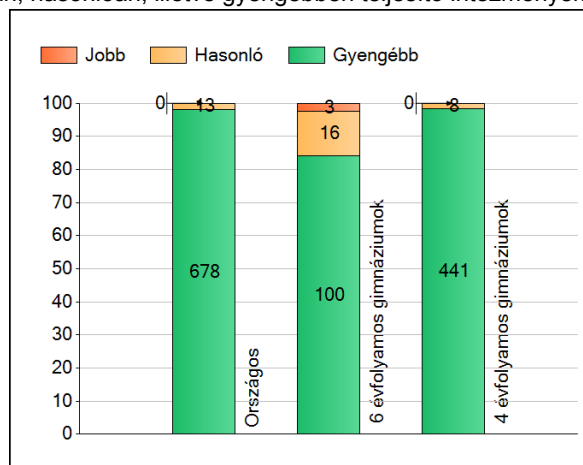
Matematika

1a Átlageredmények

Az intézmények átlageredményeinek összehasonlítása



A szignifikánsan jobban, hasonlóan, illetve gyengébben teljesítő intézmények száma és aránya (%)



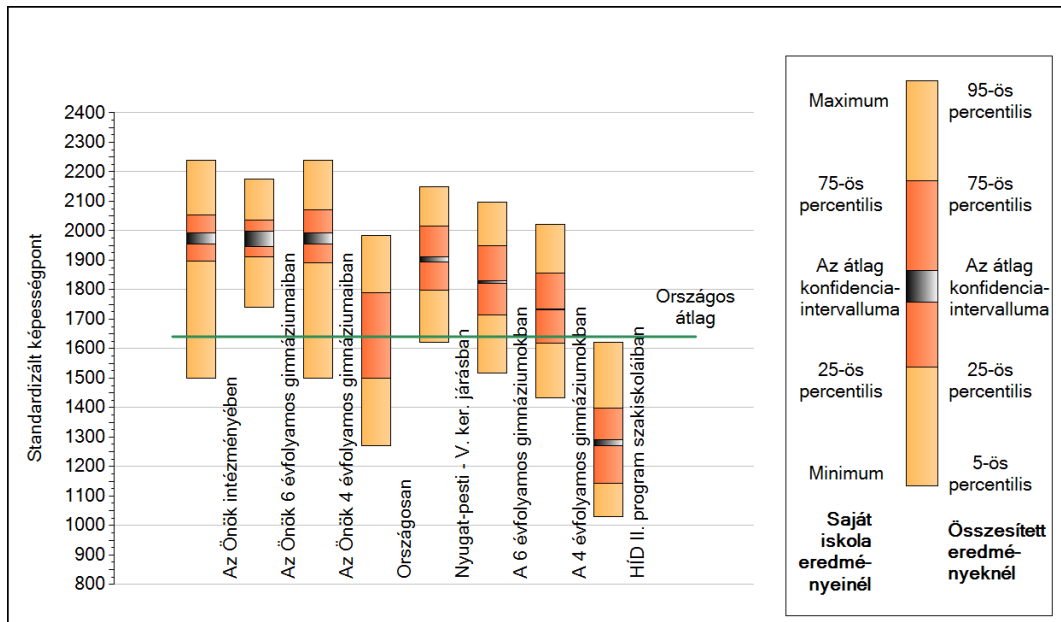
A tanulók átlageredménye és az átlag megbízhatósági tartománya (konfidencia-intervalluma)

Az Önök intézményében	1974 (1955;1992)
Az Önök 6 évfolyamos gimnáziumaiban	1974 (1946;1999)
Az Önök 4 évfolyamos gimnáziumaiban	1974 (1954;1994)
Országosan	1641 (1640;1642)
8 évfolyamos gimnáziumokban	1841 (1835;1847)
6 évfolyamos gimnáziumokban	1826 (1822;1831)
4 évfolyamos gimnáziumokban	1733 (1732;1735)
Szakközépiskolákban	1625 (1623;1627)
Szakiskolákban	1428 (1426;1431)
HÍD II. program szakiskoláiban	1281 (1271;1291)

1b

A képességeloszlás néhány jellemzője

A tanulók képességeloszlása az Önök intézményében és azokban a részpopulációkban, amelyekbe Önök is tartoznak

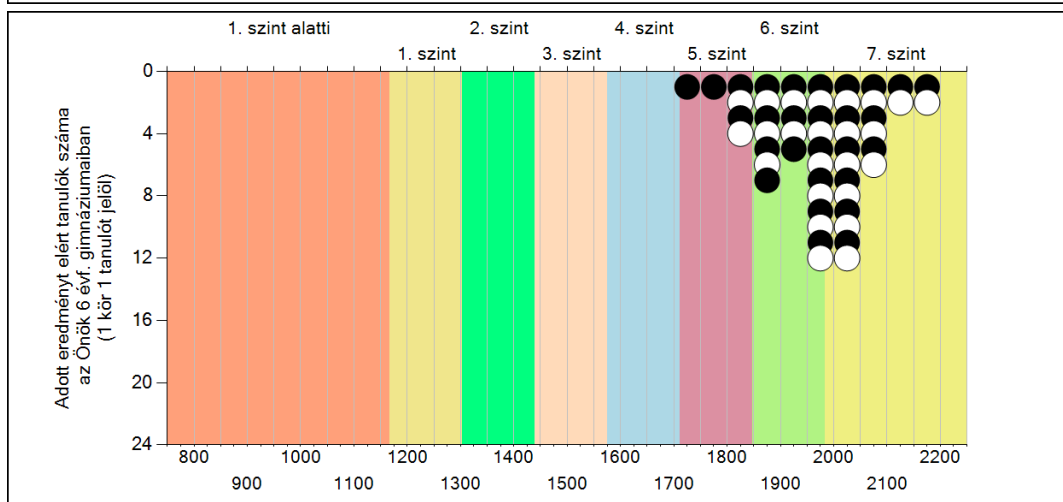
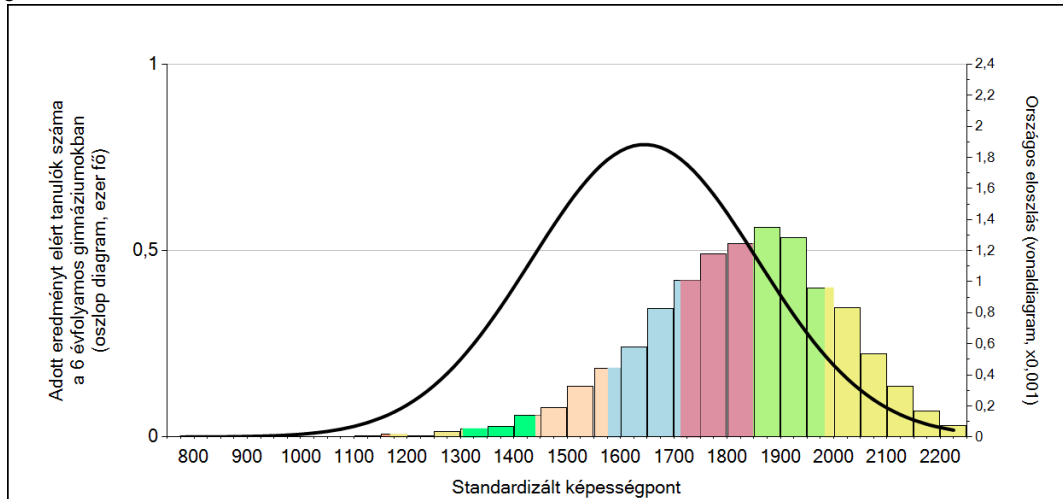


A tanulók képességeloszlása az egyes részpopulációkban

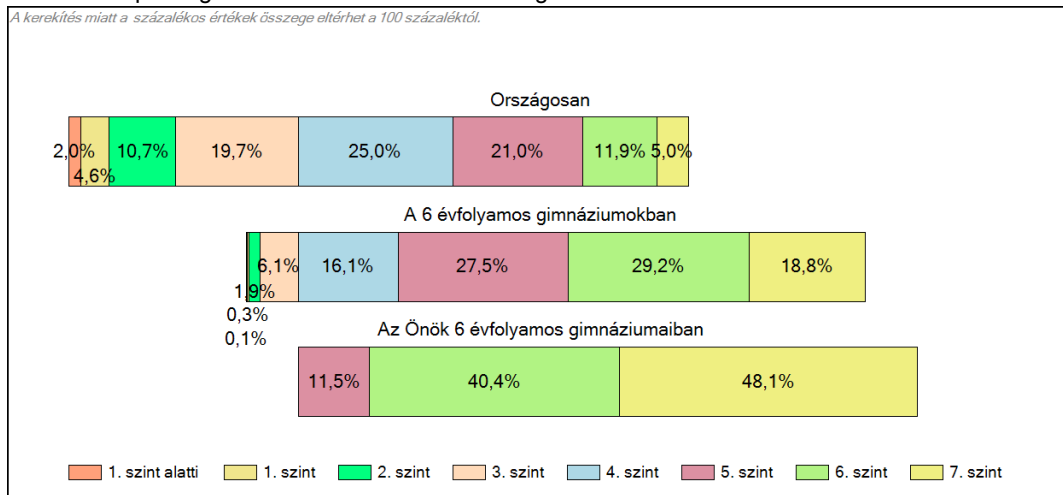
	Min. / 5-ös perc.	25-ös perc.	Átlag	(konf. int.)	75-ös perc.	Max. / 95-ös perc.
Az Önök intézményében	1500	1896	1974	(1955;1992)	2053	2240
Az Önök 6 évfolyamos gimnáziumaiban	1740	1911	1974	(1946;1999)	2036	2176
Az Önök 4 évfolyamos gimnáziumaiban	1500	1890	1974	(1954;1994)	2070	2240
Országosan	1269	1500	1641	(1640;1642)	1789	1985
Nyugat-pesti - V. ker. járásban	1621	1798	1903	(1893;1912)	2015	2148
A 6 évfolyamos gimnáziumokban	1517	1715	1826	(1822;1831)	1948	2096
A 4 évfolyamos gimnáziumokban	1433	1617	1733	(1732;1735)	1855	2023
HÍD II. program szakiskoláiban	1030	1142	1281	(1271;1291)	1398	1620

1c Képességeloszlás

Az országos eloszlás, valamint a tanulók eredményei a 6 évfolyamos gimnáziumokban és az Önök 6 évfolyamos gimnáziumaiban

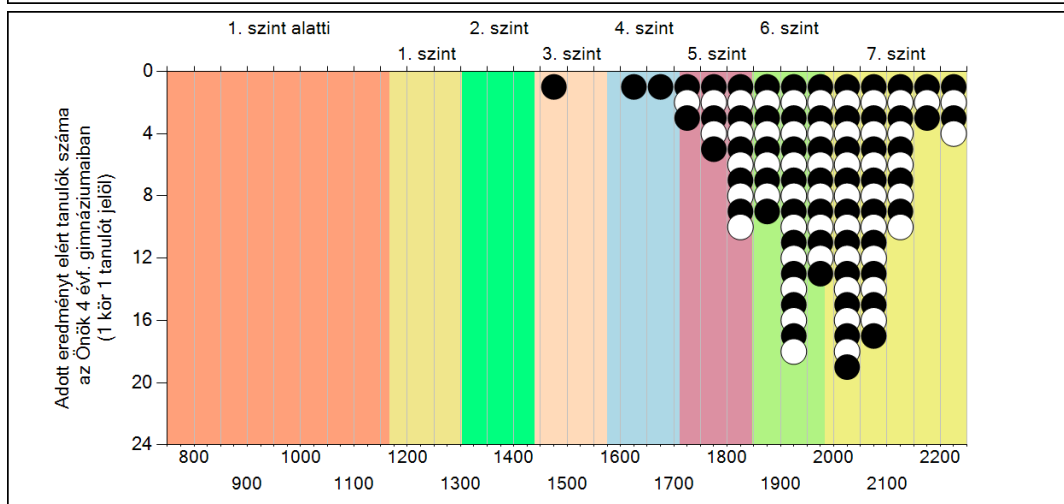
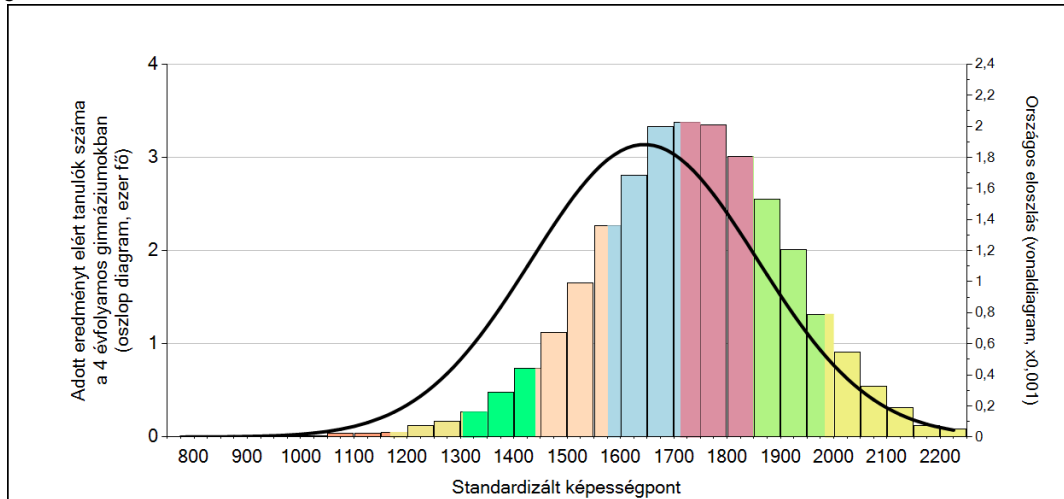


A tanulók képességszintek szerinti százalékos megoszlása

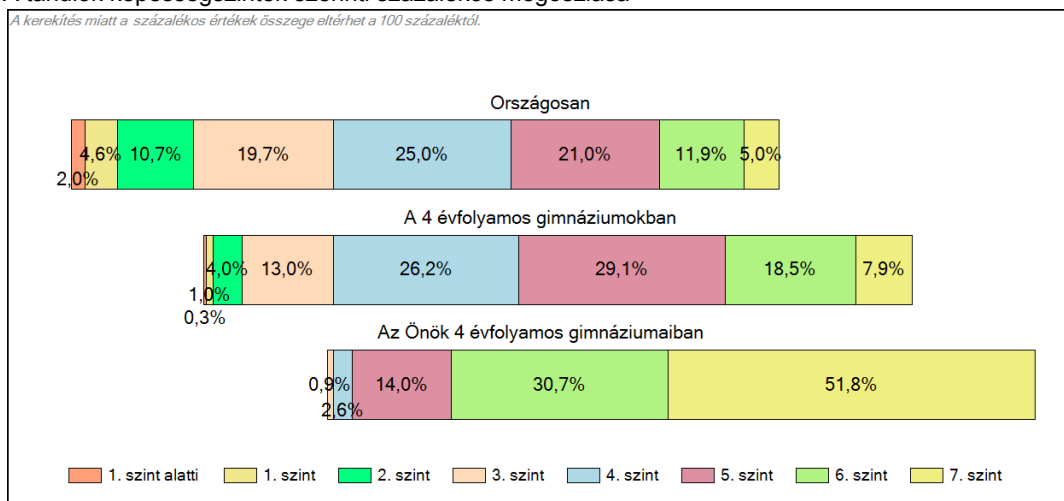


1c Képességeloszlás

Az országos eloszlás, valamint a tanulók eredményei a 4 évfolyamos gimnáziumokban és az Önök 4 évfolyamos gimnáziumaiban

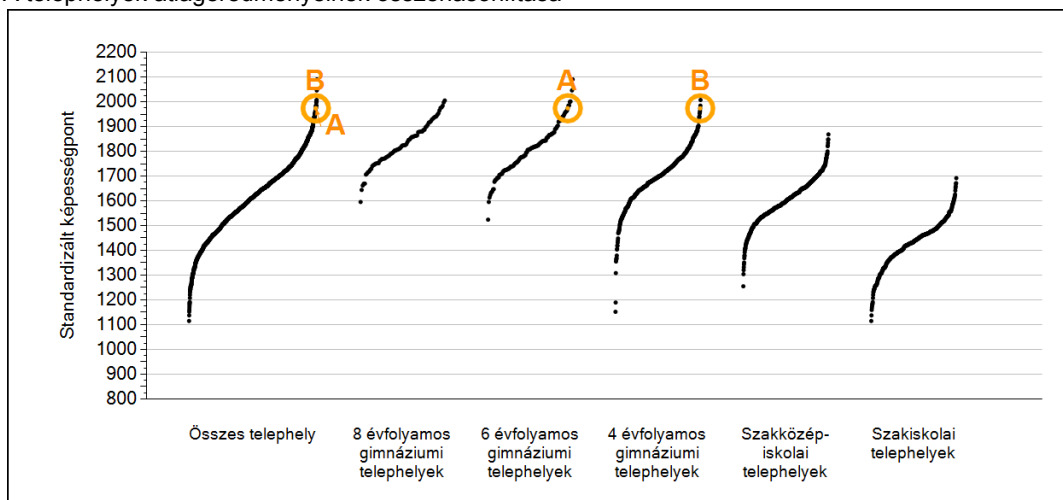


A tanulók képességszintek szerinti százalékos megoszlása



2a Átlageredmények telephelyenként

A telephelyek átlageredményeinek összehasonlítása



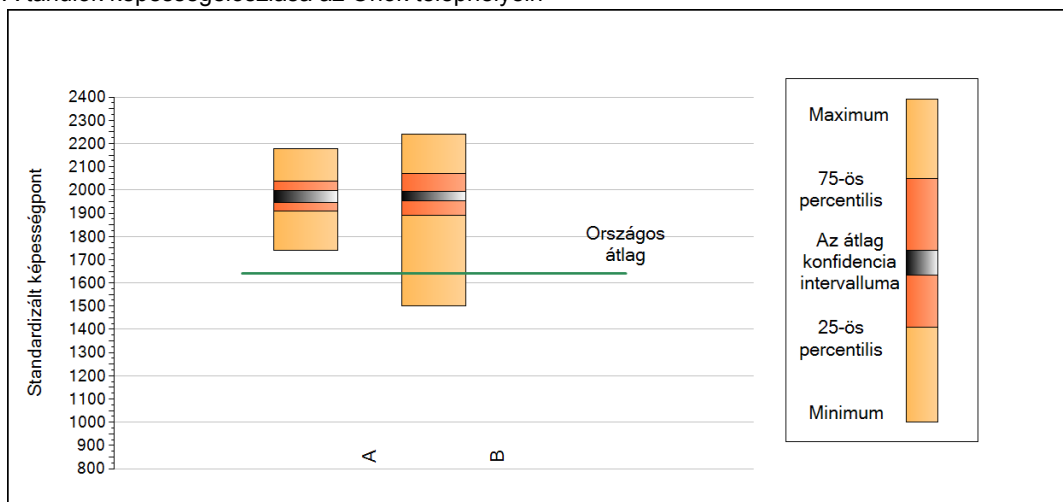
A tanulók képességeloszlása az Önök telephelyein

A telephely	1974 (1946;1999)
B telephely	1974 (1954;1994)

2b

A képességeloszlás néhány jellemzője telephelyenként

A tanulók képességeloszlása az Önök telephelyein

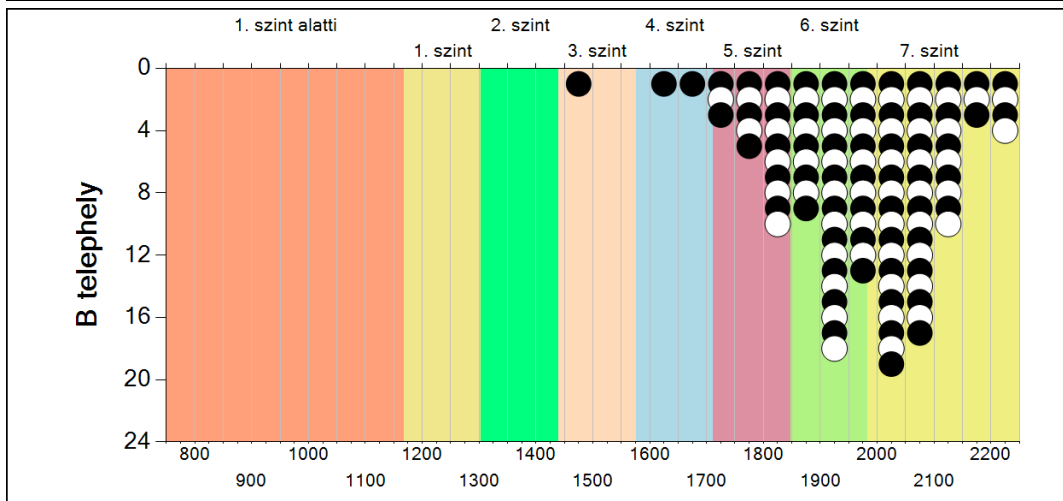
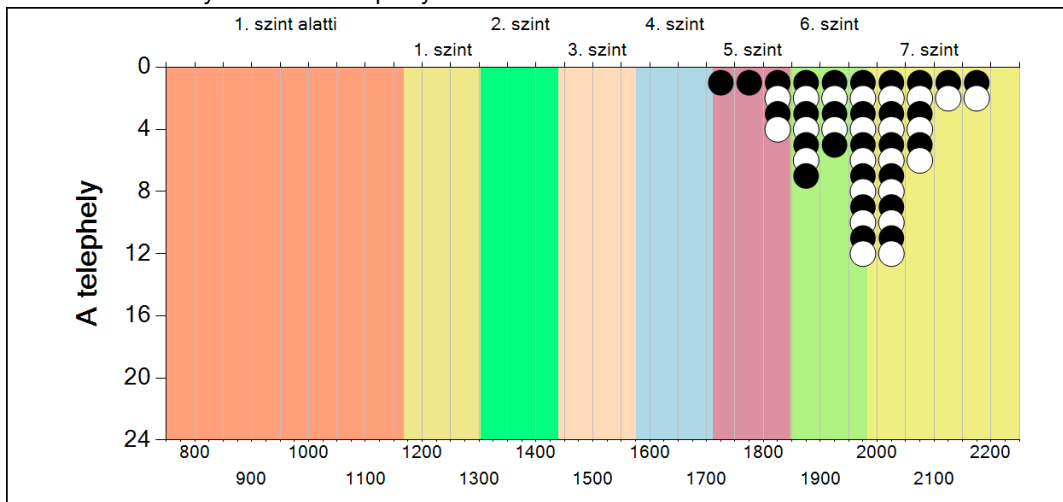


A tanulók képességeloszlása az Önök telephelyein

	Minimum	25 percent.	Átlag (konf. int.)	75 percent.	Maximum
A telephely	1740	1911	1974 (1946; 1999)	2036	2176
B telephely	1500	1890	1974 (1954; 1994)	2070	2240

2c A képességeloszlás telephelyenként

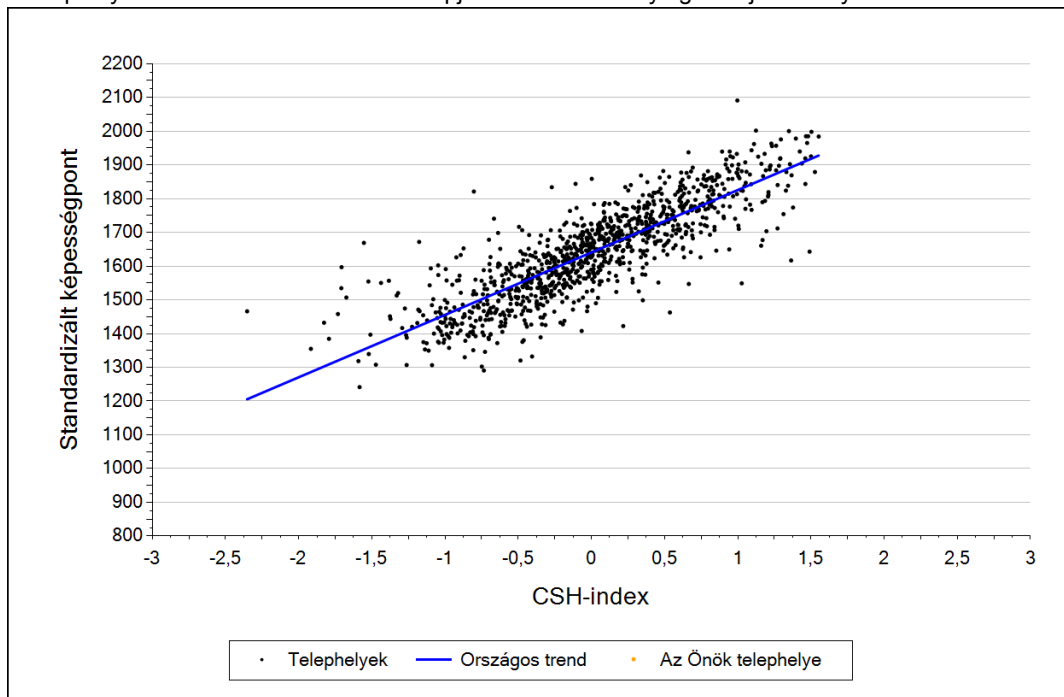
A tanulók eredményei az Önök telephelyein



3a

Átlageredmény a CSH-index tükrében telephelyenként*

A telephelyek tanulóinak a CSH-index alapján várható és tényleges teljesítménye



Matematika

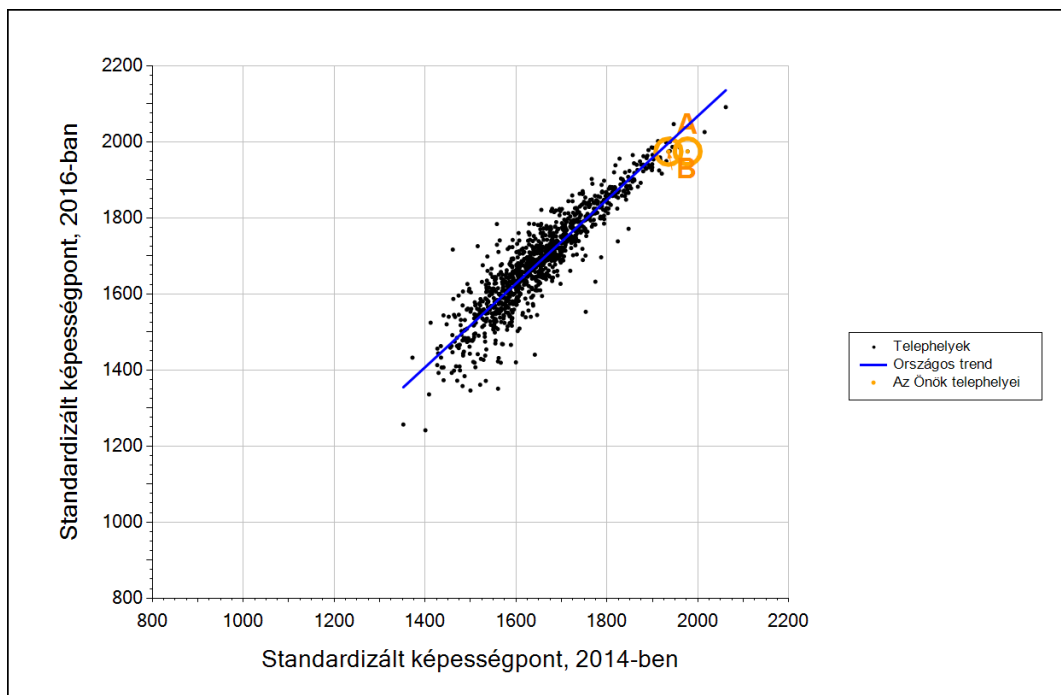
Telephelyeik eredménye a regressziós becslés alapján várható eredmény tükrében

A telephely	A telephely tényleges eredménye	1974	(1946;1999)
	Várható eredmény a tanulók átlagos CSH-indexe alapján	-	
A telephely CSH-indexének számításához nem áll rendelkezésre elegendő adat. Legfeljebb a tanulók kétharmadának volt családi háttér-indexe a telephelyen.			
B telephely	A telephely tényleges eredménye	1974	(1954;1994)
	Várható eredmény a tanulók átlagos CSH-indexe alapján	-	
A telephely CSH-indexének számításához nem áll rendelkezésre elegendő adat. Legfeljebb a tanulók kétharmadának volt családi háttér-indexe a telephelyen.			

* Csak azok a telephelyek szerepelnek az ábrákon, amelyeken legalább a diákok kétharmadára és legalább tíz tanulóra kiszámítható a CSH-index, és a CSH-indexszel rendelkező diákok átlaga beleesik az összes diák képességátlagának konfidencia-intervallumába mindkét felmért terület esetében.

3b

Átlageredmény a tanulók korábbi eredményének tükrében telephelyenként*



Telephelyeik eredménye a regressziós becslés alapján várható eredmény tükrében

A telephely	Telephelyük 2016-os átlageredménye	1974	(1946;1999)
	A telephely tanulóinak 2014-es átlageredménye	1977	(1934;2010)
	Várható eredmény az összes telephelyre illesztett regressziós egyenes alapján (a tényleges eredmény ennél szignifikánsan gyengébb)	2043	
B telephely	Telephelyük 2016-os átlageredménye	1974	(1954;1994)
	A telephely tanulóinak 2014-es átlageredménye	1935	(1908;1965)
	Várható eredmény az összes telephelyre illesztett regressziós egyenes alapján (a tényleges eredmény ettől nem különbözik szignifikánsan)	1996	

* Csak azok a telephelyek szerepelnek az ábrán, amelyek esetében legalább a tanulók kétharmada és legalább tíz tanuló megírta a két évvel korábbi mérést, és amelyeken a korábbi eredménnyel rendelkező diákok e mérésbeli átlaga beleesik az összes diák e mérésben elért képességátlagának konfidenciaintervallumába mindkét területen.

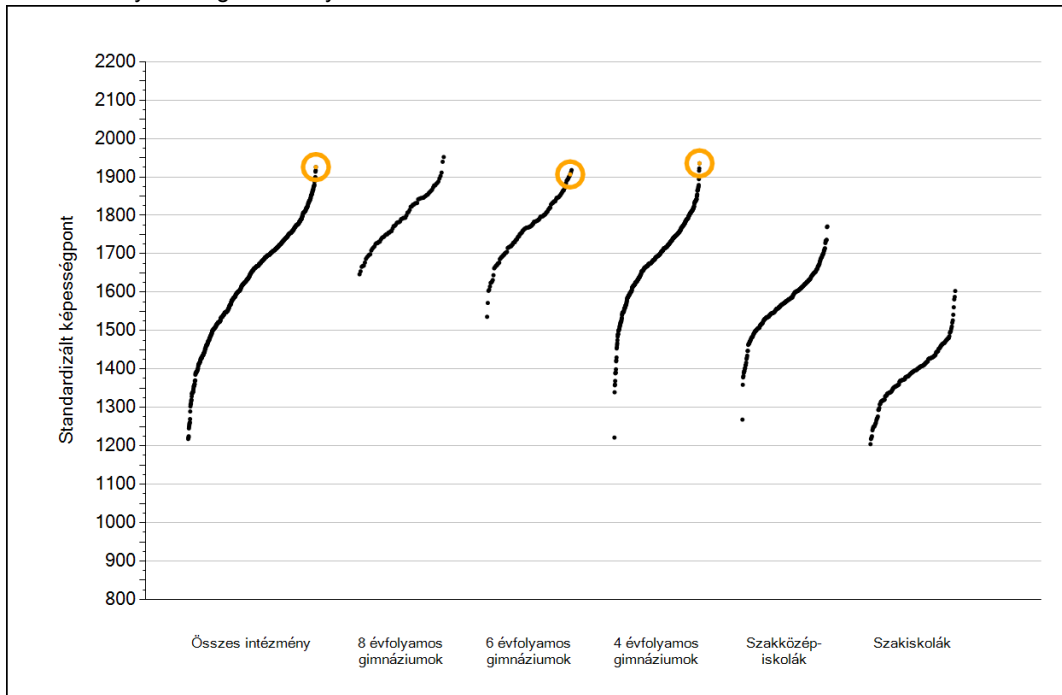


Szövegértés

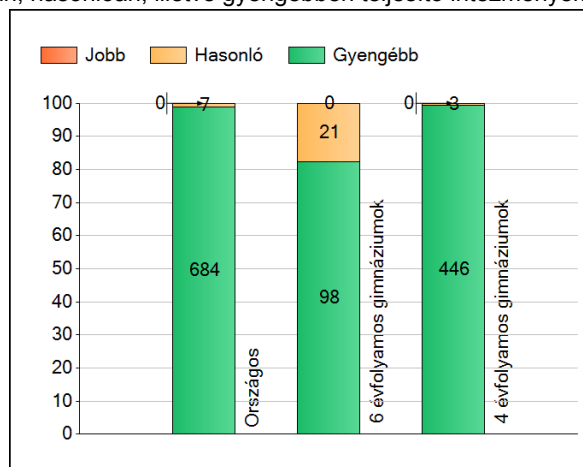
1a

Átlageredmények

Az intézmények átlageredményeinek összehasonlítása



A szignifikánsan jobban, hasonlóan, illetve gyengébben teljesítő intézmények száma és aránya (%)



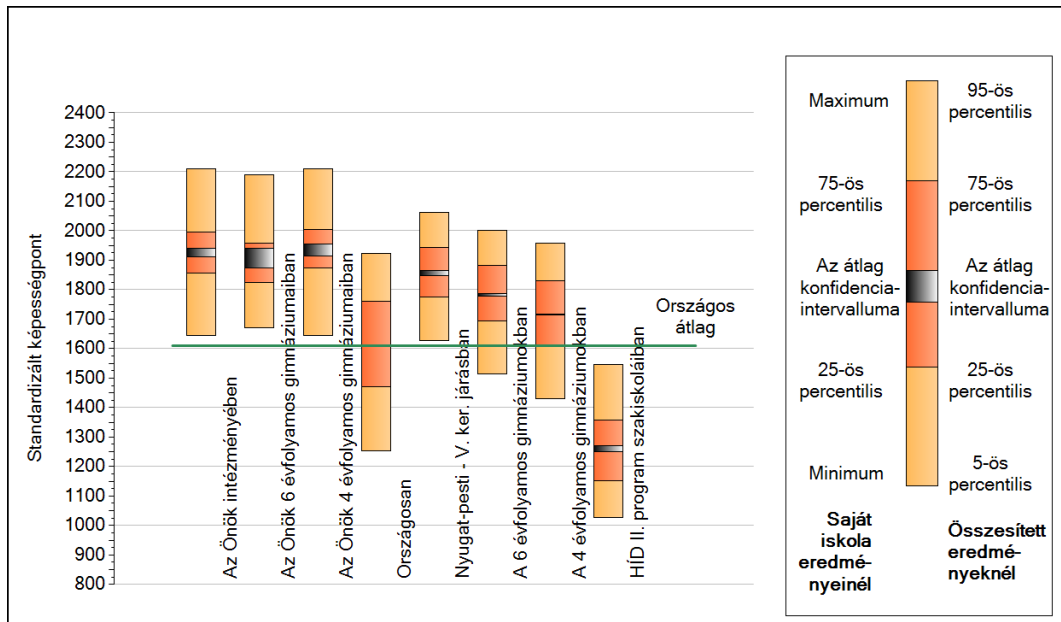
A tanulók átlageredménye és az átlag megbízhatósági tartománya (konfidencia-intervalluma)

Az Önök intézményében	1926 (1910;1942)
Az Önök 6 évfolyamos gimnáziumaiban	1907 (1873;1940)
Az Önök 4 évfolyamos gimnáziumaiban	1935 (1916;1956)
Országosan	1610 (1609;1611)
8 évfolyamos gimnáziumokban	1802 (1797;1807)
6 évfolyamos gimnáziumokban	1782 (1779;1785)
4 évfolyamos gimnáziumokban	1716 (1714;1718)
Szakközépiskolákban	1589 (1588;1591)
Szakiskolákban	1390 (1388;1393)
HÍD II. program szakiskoláiban	1260 (1250;1270)

1b

A képességeloszlás néhány jellemzője

A tanulók képességeloszlása az Önök intézményében és azokban a részpopulációkban, amelyekbe Önök is tartoznak



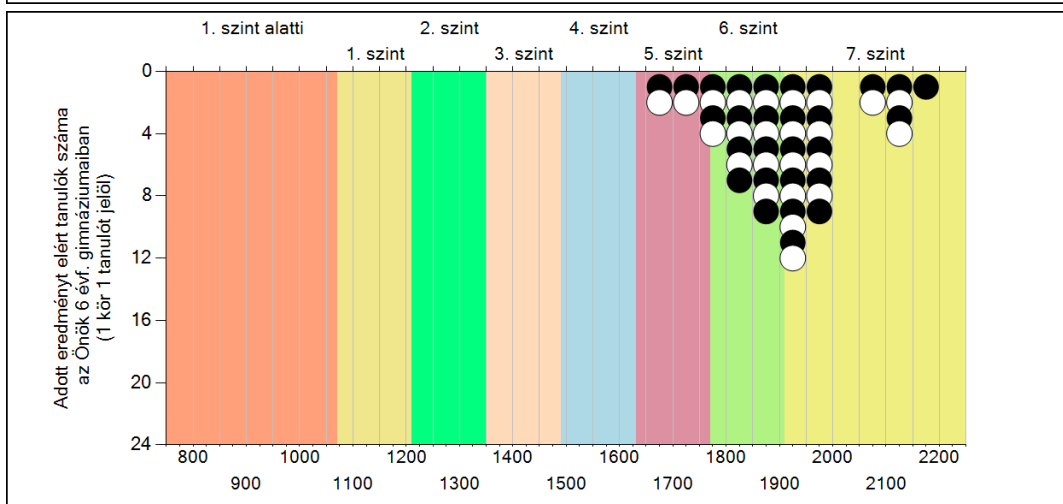
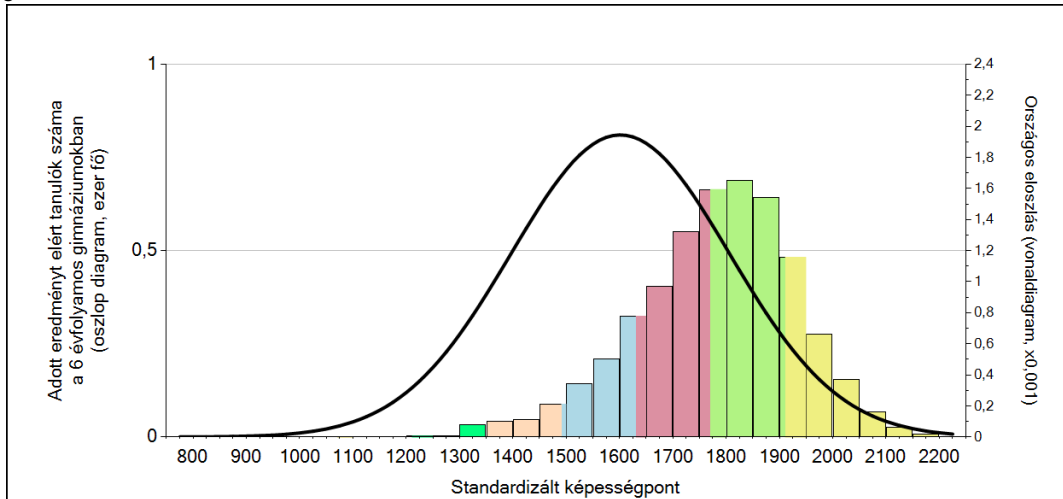
A tanulók képességeloszlása az egyes részpopulációkban

	Min. / 5-ös perc.	25-ös perc.	Átlag	(konf. int.)	75-ös perc.	Max. / 95-ös perc.
Az Önök intézményében	1645	1855	1926	(1910;1942)	1994	2209
Az Önök 6 évfolyamos gimnáziumaiban	1671	1824	1907	(1873;1940)	1958	2191
Az Önök 4 évfolyamos gimnáziumaiban	1645	1874	1935	(1916;1956)	2005	2209
Országosan	1253	1472	1610	(1609;1611)	1761	1922
Nyugat-pesti - V. ker. járásban	1628	1775	1855	(1846;1864)	1943	2062
A 6 évfolyamos gimnáziumokban	1514	1693	1782	(1779;1785)	1882	2003
A 4 évfolyamos gimnáziumokban	1431	1613	1716	(1714;1718)	1830	1958
HÍD II. program szakiskoláiban	1027	1152	1260	(1250;1270)	1359	1547

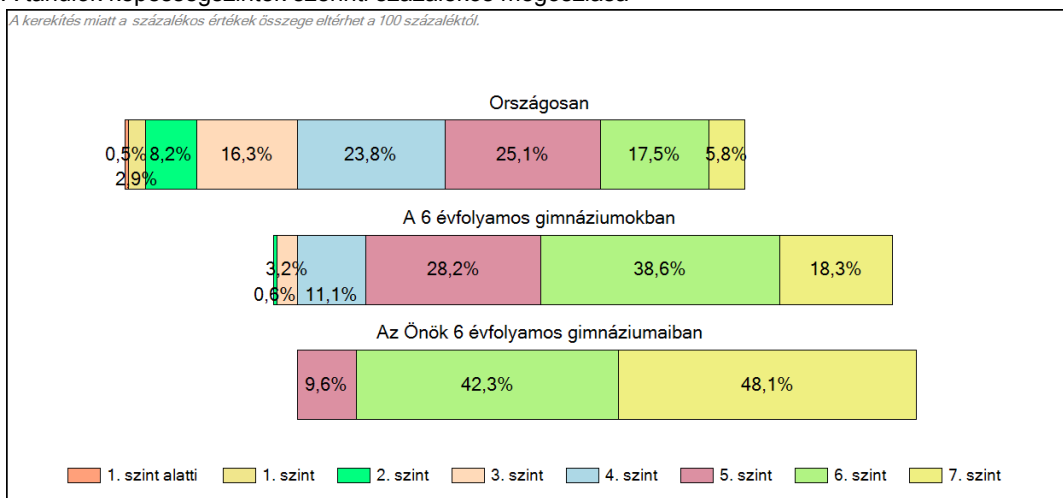
1c

Képességeloszlás

Az országos eloszlás, valamint a tanulók eredményei a 6 évfolyamos gimnáziumokban és az Önök 6 évfolyamos gimnáziumaiban



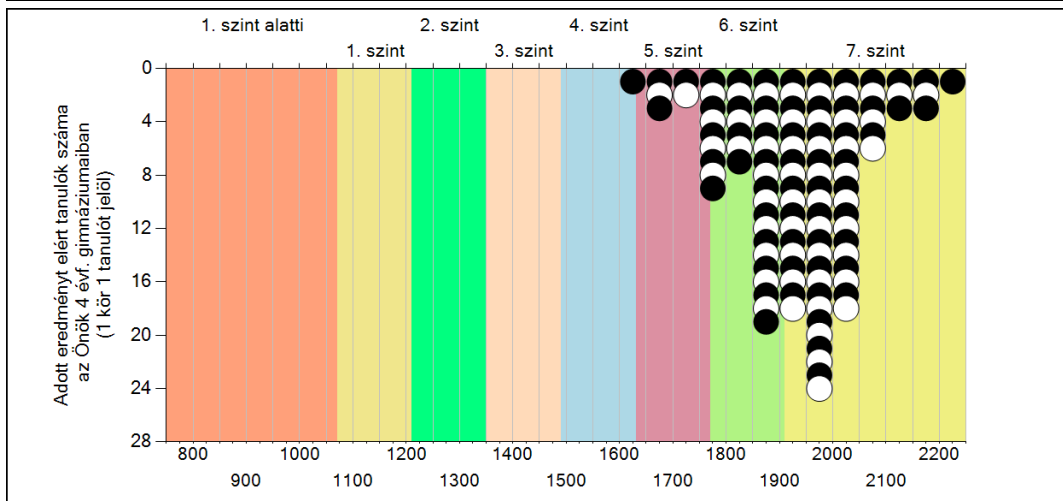
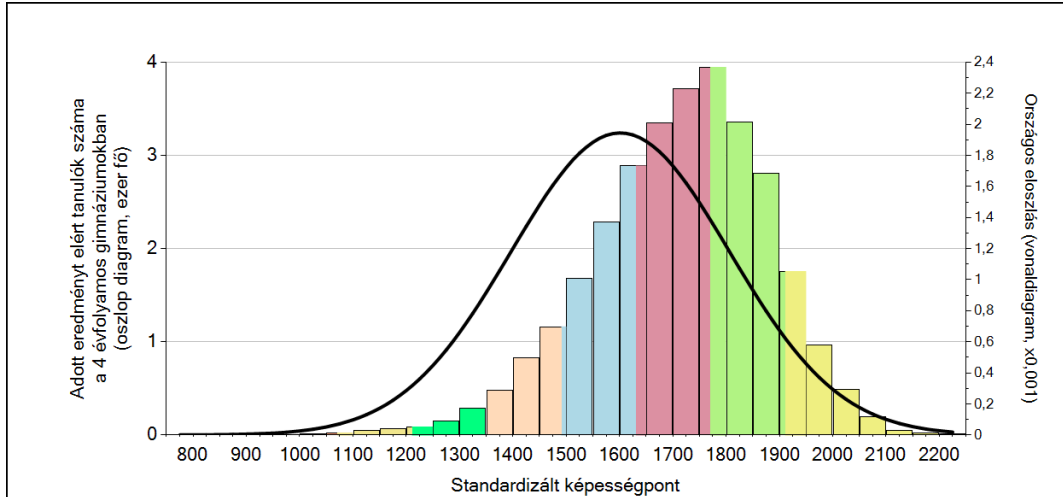
A tanulók képességszintek szerinti százalékos megoszlása



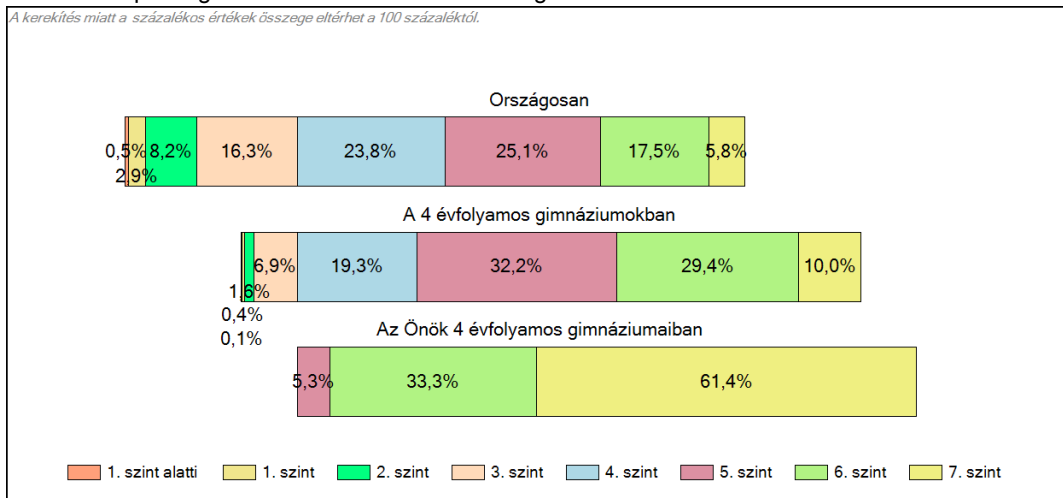
1c

Képességeloszlás

Az országos eloszlás, valamint a tanulók eredményei a 4 évfolyamos gimnáziumokban és az Önök 4 évfolyamos gimnáziumaiban



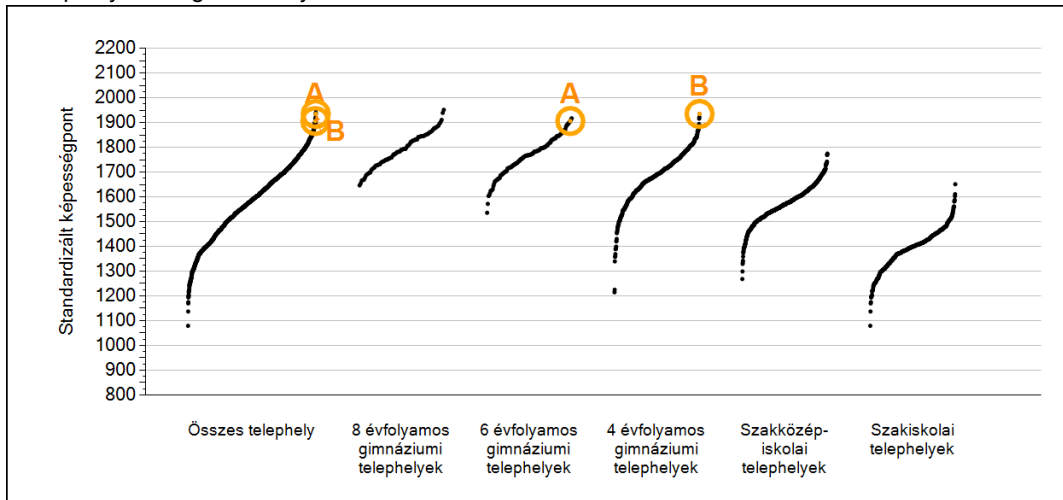
A tanulók képességszintek szerinti százalékos megoszlása



2a

Átlageredmények telephelyenként

A telephelyek átlageredményeinek összehasonlítása



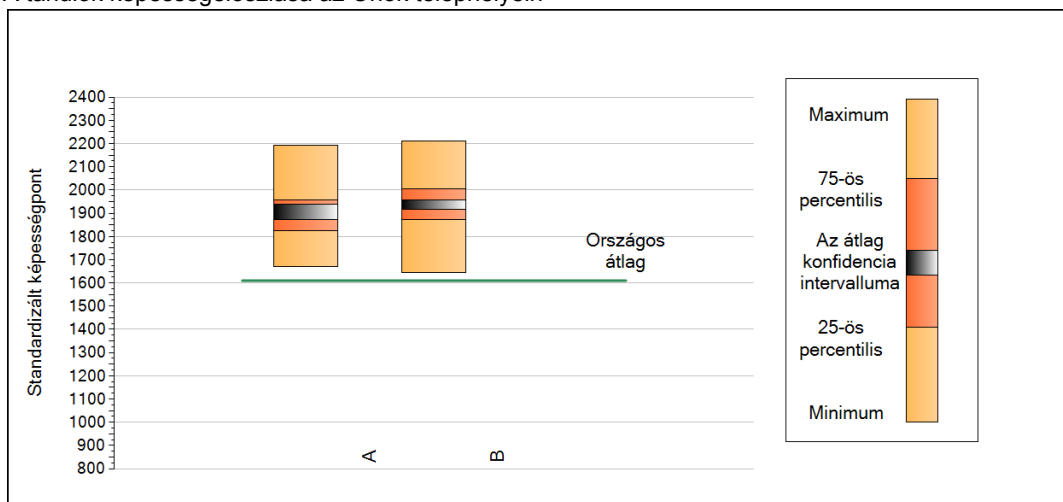
A tanulók képességeloszlása az Önök telephelyein

A telephely	1907 (1873;1940)
B telephely	1935 (1916;1956)

2b

A képességeloszlás néhány jellemzője telephelyenként

A tanulók képességeloszlása az Önök telephelyein



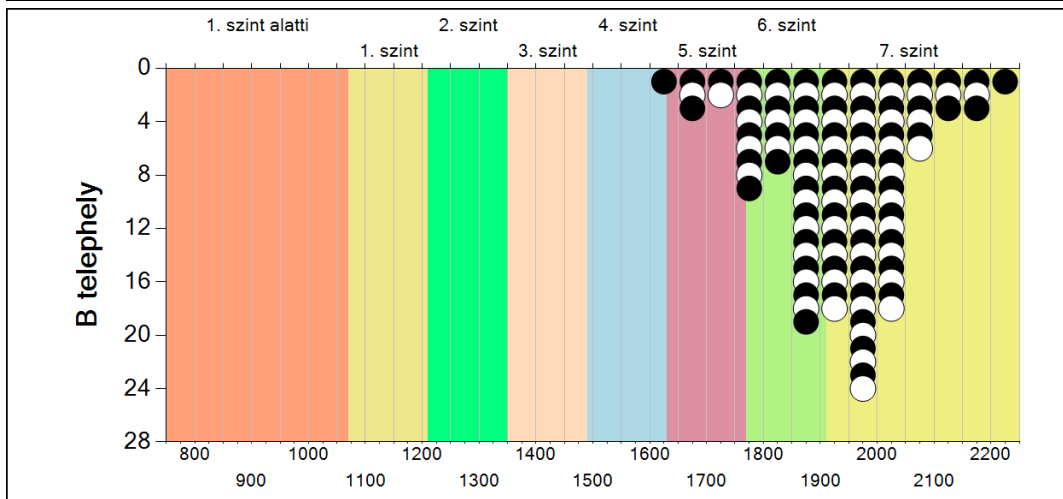
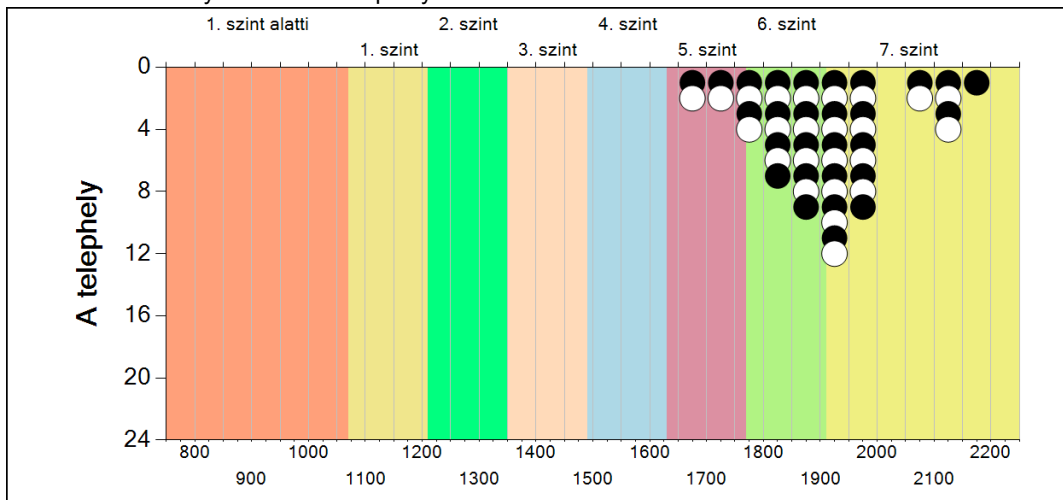
A tanulók képességeloszlása az Önök telephelyein

	Minimum	25 percent.	Átlag (konf. int.)	75 percent.	Maximum
A telephely	1671	1824	1907 (1873; 1940)	1958	2191
B telephely	1645	1874	1935 (1916; 1956)	2005	2209

Szövegértés

2c A képességeloszlás telephelyenként

A tanulók eredményei az Önök telephelyein

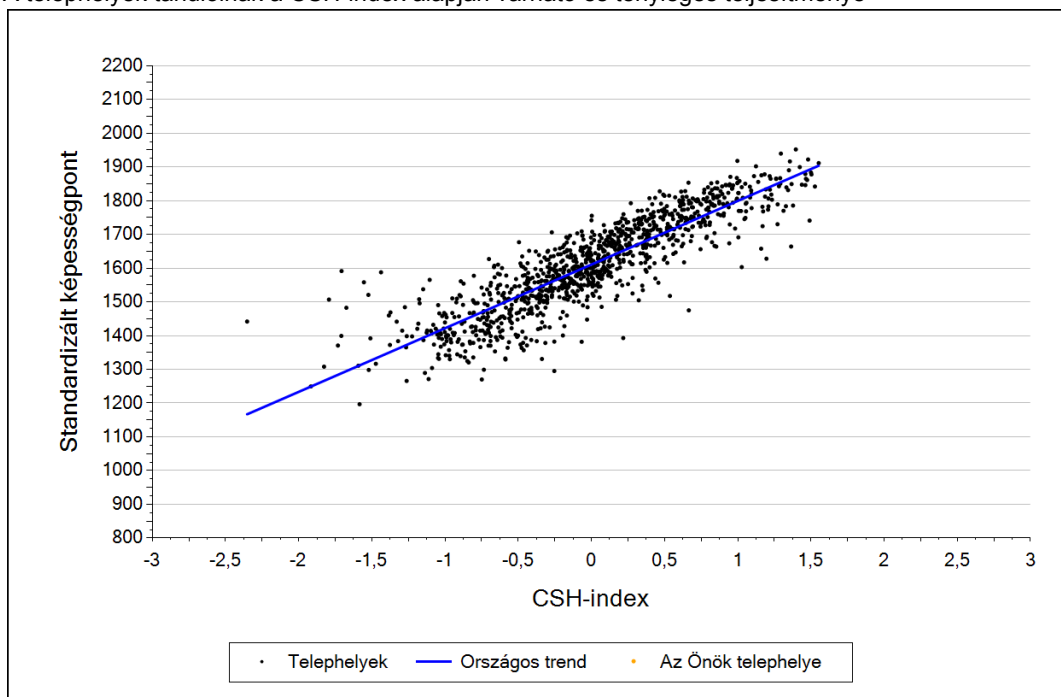


Szövegértés

3a

Átlageredmény a CSH-index tükrében telephelyenként*

A telephelyek tanulóinak a CSH-index alapján várható és tényleges teljesítménye



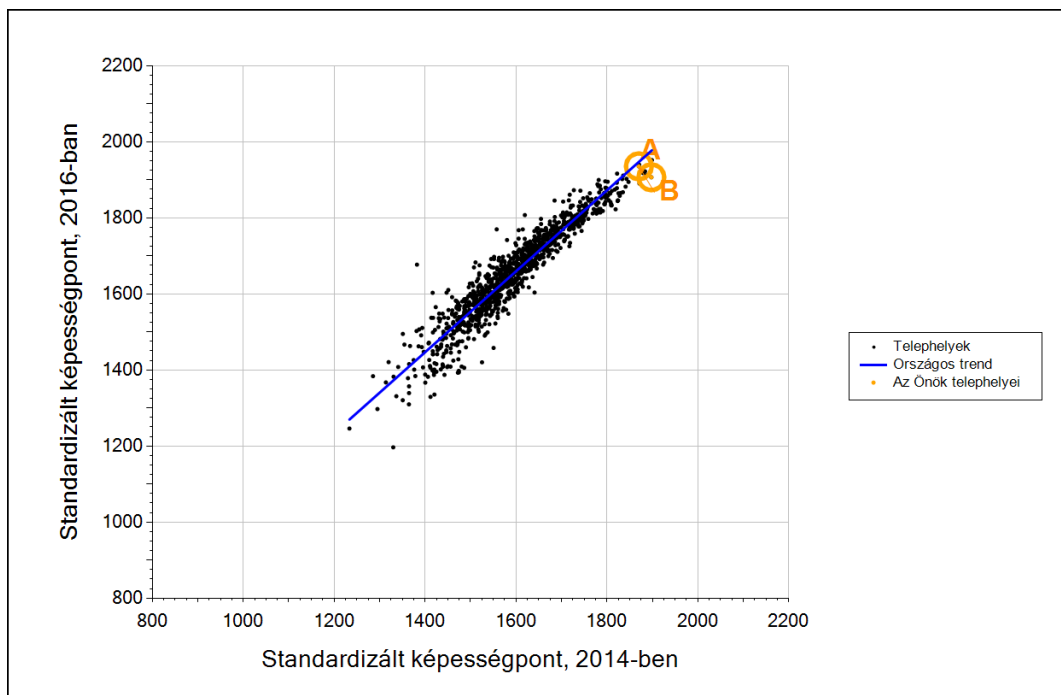
Telephelyeik eredménye a regressziós becslés alapján várható eredmény tükrében

A telephely	A telephely tényleges eredménye	1907	(1873;1940)
	Várható eredmény a tanulók átlagos CSH-indexe alapján	-	
A telephely CSH-indexének számításához nem áll rendelkezésre elegendő adat. Legfeljebb a tanulók kétharmadának volt családi háttér-indexe a telephelyen.			
B telephely	A telephely tényleges eredménye	1935	(1916;1956)
	Várható eredmény a tanulók átlagos CSH-indexe alapján	-	
A telephely CSH-indexének számításához nem áll rendelkezésre elegendő adat. Legfeljebb a tanulók kétharmadának volt családi háttér-indexe a telephelyen.			

* Csak azok a telephelyek szerepelnek az ábrákon, amelyeken legalább a diákok kétharmadára és legalább tíz tanulóra kiszámítható a CSH-index, és a CSH-indexszel rendelkező diákok átlaga beleesik az összes diák képességátlagának konfidencia-intervallumába mindkét felmért terület esetében.

3b

Átlageredmény a tanulók korábbi eredményének tükrében telephelyenként*



Telephelyeik eredménye a regressziós becslés alapján várható eredmény tükrében

A telephely	Telephelyük 2016-os átlageredménye	1907	(1873;1940)
	A telephely tanulóinak 2014-es átlageredménye	1898	(1861;1933)
	Várható eredmény az összes telephelyre illesztett regressziós egyenes alapján	1976	
	(a tényleges eredmény ennél szignifikánsan gyengébb)		
B telephely	Telephelyük 2016-os átlageredménye	1935	(1916;1956)
	A telephely tanulóinak 2014-es átlageredménye	1870	(1852;1885)
	Várható eredmény az összes telephelyre illesztett regressziós egyenes alapján	1947	
	(a tényleges eredmény ettől nem különbözik szignifikánsan)		

* Csak azok a telephelyek szerepelnek az ábrán, amelyek esetében legalább a tanulók kétharmada és legalább tíz tanuló megírta a két évvel korábbi mérést, és amelyeken a korábbi eredménnyel rendelkező diákok e mérésbeli átlaga beleesik az összes diák e mérésben elért képességátlagának konfidenciaintervallumába mindkét területen.