

**Országos  
kompetenciamérés  
2017**



---

**FIT-jelentés**  
**Intézményi jelentés**  
8. évfolyam

**Szigetbecse-Makád Általános Iskola**  
2321 Szigetbecse, Makádi út 46-48.  
OM azonosító: 032544



EMBERI ERŐFORRÁSOK  
MINISZTERIUMA

 **KTATÁSI HIVATAL**



**FIGYELEM! Kérjük, tartsa szem előtt, hogy a 2016/2017. tanévtől a képzési formák elnevezései megváltoztak. A jelentésben a hatályos köznevelési törvényben felsorolt képzési formák megnevezései szerepelnek: a korábbi szakközépiskola szakgimnáziumként, a korábbi szakiskola szakközépiskolaként, a korábbi speciális szakiskola szakiskolaként került feltüntetésre.**

## Létszám adatok

A telephelyek kódtáblázata

A	004 - Szigetbecse-Makád Általános Iskola Thúry József Általános Iskolája (általános iskola) (2322 Makád, Szabadság utca 25-27.)
B	006 - Szigetbecse-Makád Általános Iskola (általános iskola) (2321 Szigetbecse, Makádi út 46-48.)

Az intézmény létszámadatai a 8. évfolyamon

A telephely kódja	Képzési típus	Tanulók száma						
		Összesen	SNI tanulók	Mentesült tanulók	BTMN tanulók	HHH tanulók	Jelentésre jogosult tanulók	A jelentésben szereplők
A	Általános iskola	16	1	0	3	0	15	14
B	Általános iskola	17	4	0	4	0	13	11
<b>Összesen</b>		<b>33</b>	<b>5</b>	<b>0</b>	<b>7</b>	<b>0</b>	<b>28</b>	<b>25</b>

A korábbi mérésekben eredménnyel rendelkezőkre vonatkozó létszám adatok

A telephely kódja	Képzési típus	Tanulók száma		A telephelynek van-e az előzetes eredmény alapján becsült várható eredménye?
		Ebben a jelentésben szereplők (előző táblázat utolsó oszlopa)	Ebből a 2015-ös mérésben eredménnyel rendelkeznek	
A	Általános iskola	14	12	Van
B	Általános iskola	11	10	Van
<b>Összesen</b>		<b>25</b>	<b>22</b>	

A Tanulói háttérkérdőívre és a családháttér-indexre vonatkozó létszám adatok

A telephely kódja	Képzési típus	Tanulók száma			A telephelynek van-e CSH-indexe?
		Jelentésre jogosultak	Tanulói kérdőívet kitöltötte	Van CSH-indexe	
A	Általános iskola	15	15	12	Van
B	Általános iskola	13	13	10	Van
<b>Összesen</b>		<b>28</b>	<b>28</b>	<b>22</b>	

Az intézmény jelentésre jogosult tanulóinak előző év végi matematikajegye

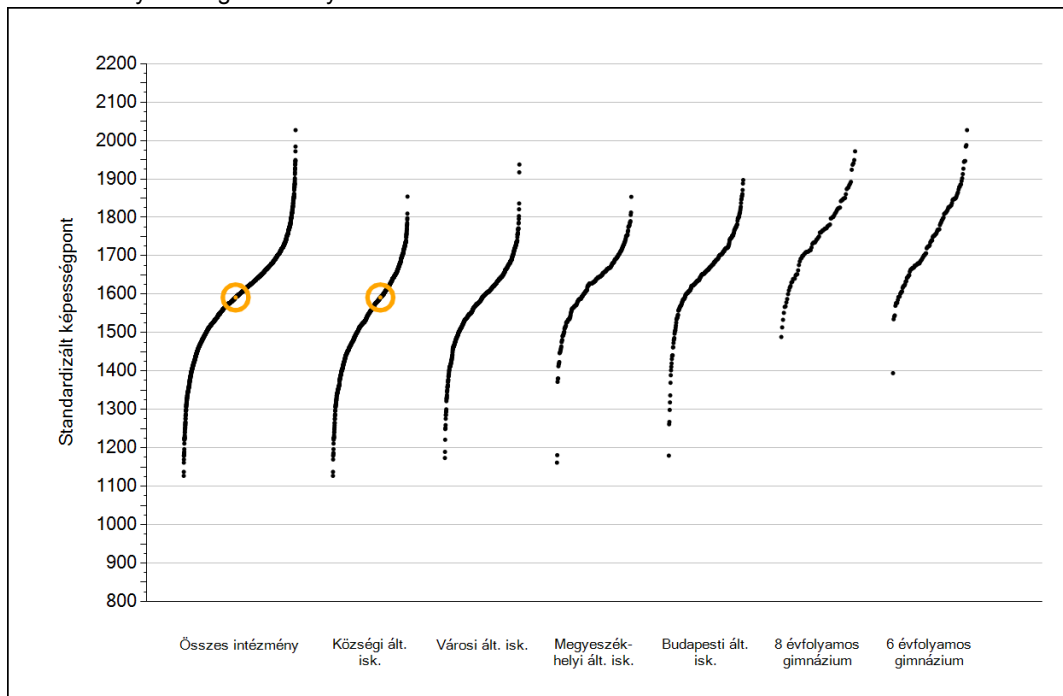
A telephely kódja	Képzési típus	Szerepel-e a jelentésben?	Előző év végi matematikajegy						Összesen
			-	1	2	3	4	5	
A	Általános iskola	Jelentésben szereplők	0	0	1	3	8	2	14
		Jelentésben nem szereplők	0	0	1	0	0	0	1
B	Általános iskola	Jelentésben szereplők	0	0	0	4	5	2	11
		Jelentésben nem szereplők	0	0	1	1	0	0	2
<b>Összesen</b>		<b>Jelentésben szereplők</b>	<b>0</b>	<b>0</b>	<b>1</b>	<b>7</b>	<b>13</b>	<b>4</b>	<b>25</b>
		<b>Jelentésben nem szereplők</b>	<b>0</b>	<b>0</b>	<b>2</b>	<b>1</b>	<b>0</b>	<b>0</b>	<b>3</b>



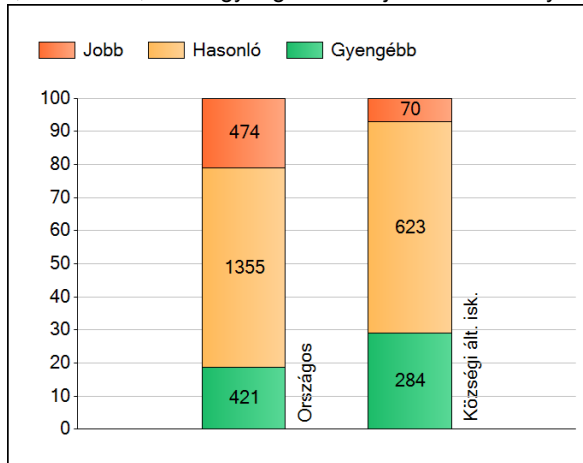
**Matematika**

## 1a Átlageredmények

Az intézmények átlageredményeinek összehasonlítása



A szignifikánsan jobban, hasonlóan, illetve gyengébben teljesítő intézmények száma és aránya (%)



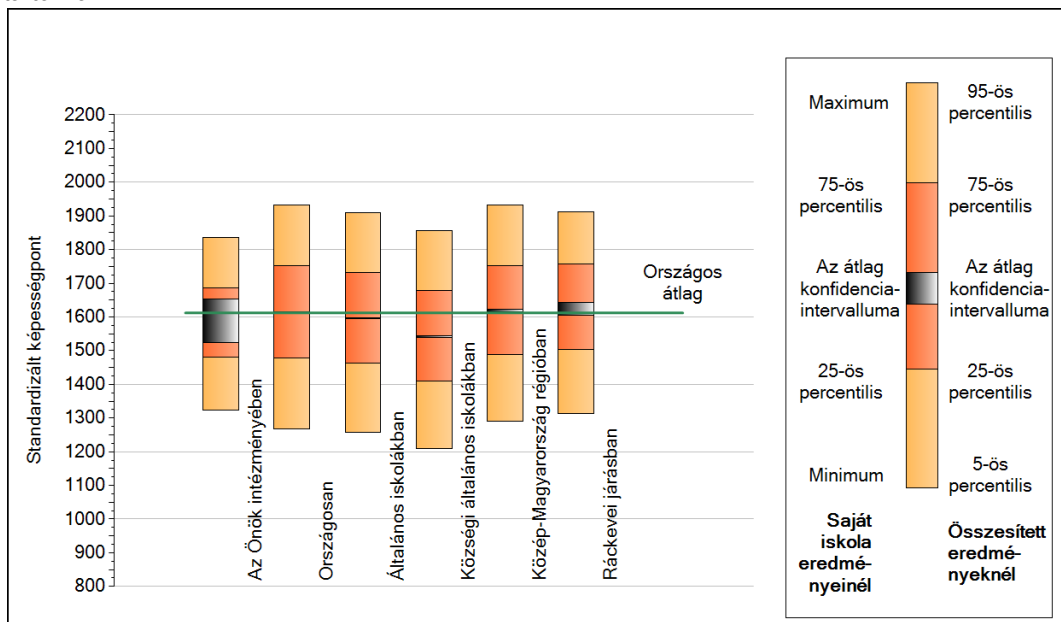
A tanulók átlageredménye és az átlag megbízhatósági tartománya (konfidencia-intervalluma)

<b>Az Önök intézményében</b>	<b>1592 (1523;1654)</b>
Országosan	1612 (1611;1613)
Általános iskolákban	1595 (1594;1596)
Községi általános iskolákban	1543 (1540;1545)
Városi általános iskolákban	1583 (1581;1585)
Megyeszékhelyi általános iskolákban	1640 (1638;1644)
Budapesti általános iskolákban	1666 (1662;1669)
8 évfolyamos gimnáziumokban	1760 (1754;1764)
6 évfolyamos gimnáziumokban	1755 (1752;1759)

1b

## A képességeloszlás néhány jellemzője

A tanulók képességeloszlása az Önök intézményében és azokban a részpopulációkban, amelyekbe Önök is tartoznak



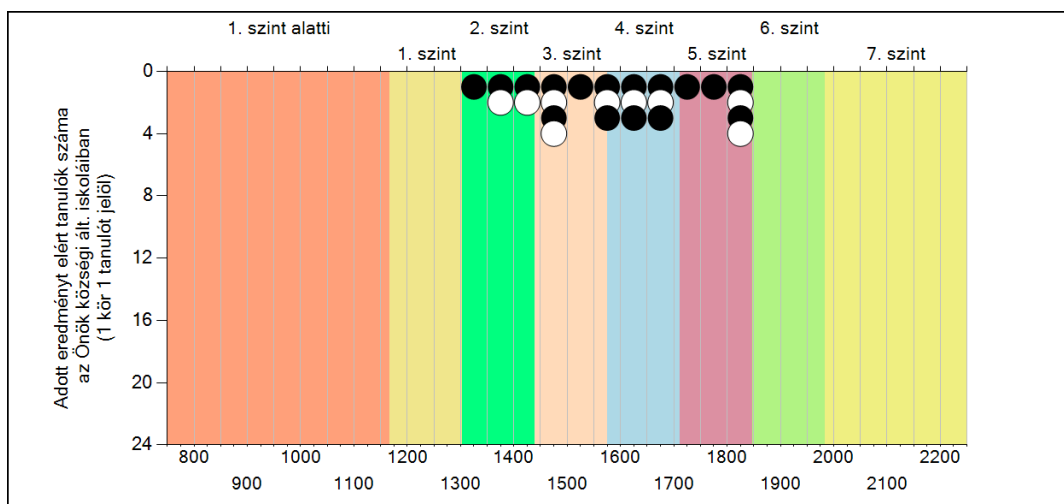
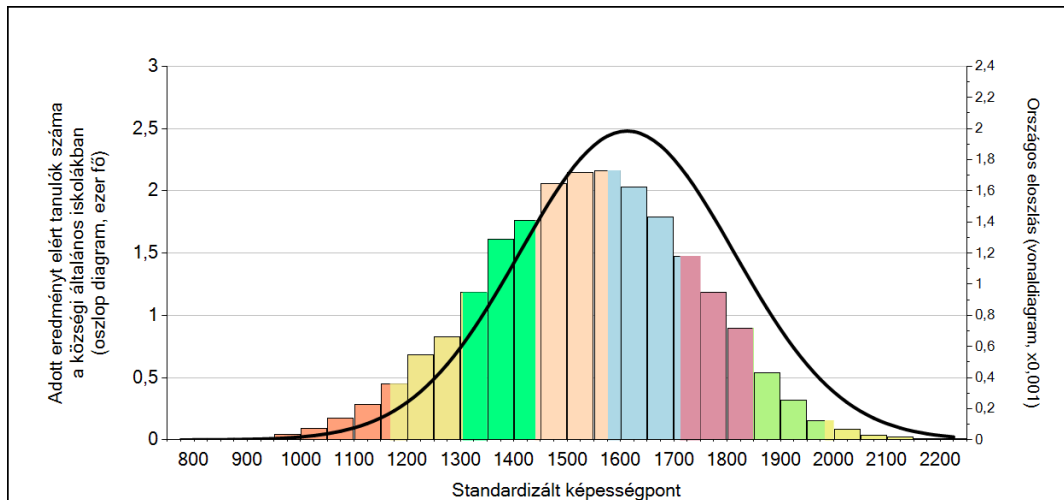
A tanulók képességeloszlása az egyes részpopulációkban

	Min. / 5-ös perc.	25-ös perc.	Átlag	(konf. int.)	75-ös perc.	Max. / 95-ös perc.
<b>Az Önök intézményében</b>	<b>1323</b>	<b>1480</b>	<b>1592</b>	<b>(1523;1654)</b>	<b>1687</b>	<b>1836</b>
Országosan	1268	1478	1612	(1611;1613)	1751	1933
Általános iskolákban	1257	1463	1595	(1594;1596)	1732	1910
Községi általános iskolákban	1209	1409	1543	(1540;1545)	1679	1857
Közép-Magyarország régióban	1289	1487	1619	(1616;1623)	1753	1933
Ráckevei járásban	1314	1504	1623	(1604;1643)	1757	1912

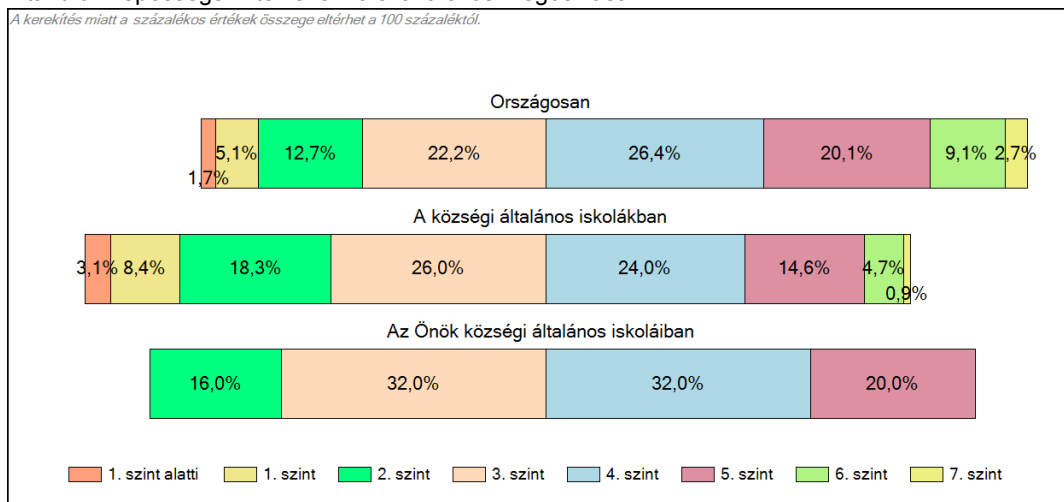
1c

## Képességeloszlás

Az országos eloszlás, valamint a tanulók eredményei a községi általános iskolákban és az Önök községi általános iskoláiban



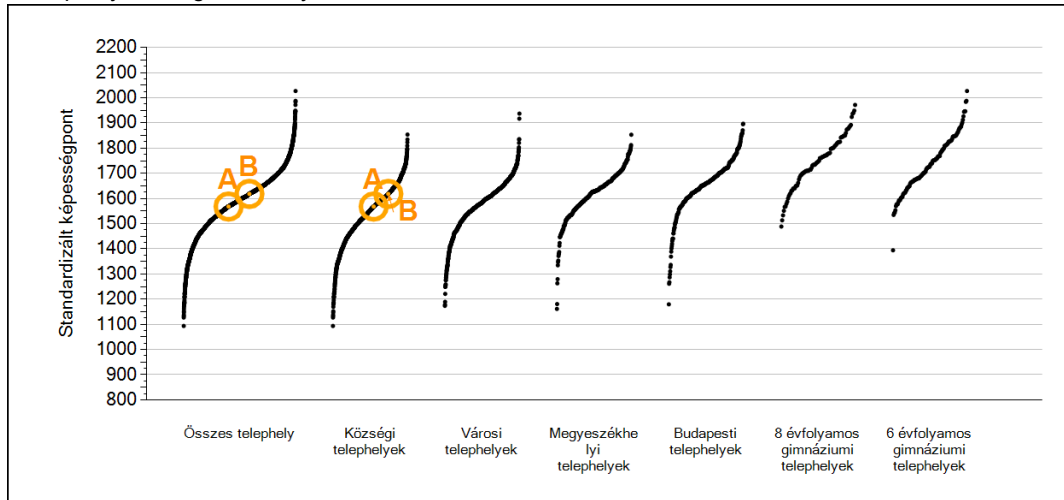
A tanulók képességszintek szerinti százalékos megoszlása



2a

## Átlageredmények telephelyenként

A telephelyek átlageredményeinek összehasonlítása



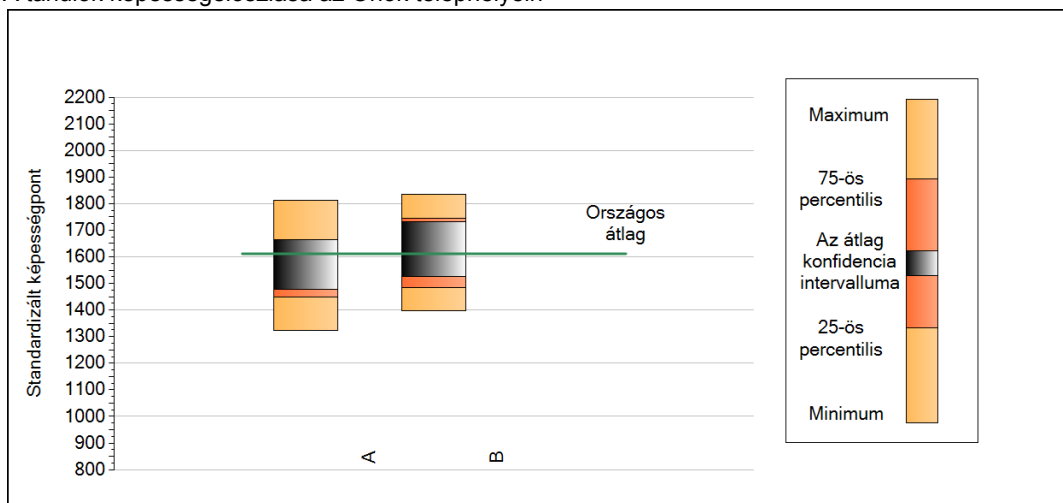
A tanulók képességeloszlása az Önök telephelyein

A telephely	1568 (1478;1664)
B telephely	1618 (1528;1732)

**2b**

**A képességeloszlás néhány jellemzője telephelyenként**

A tanulók képességeloszlása az Önök telephelyein



A tanulók képességeloszlása az Önök telephelyein

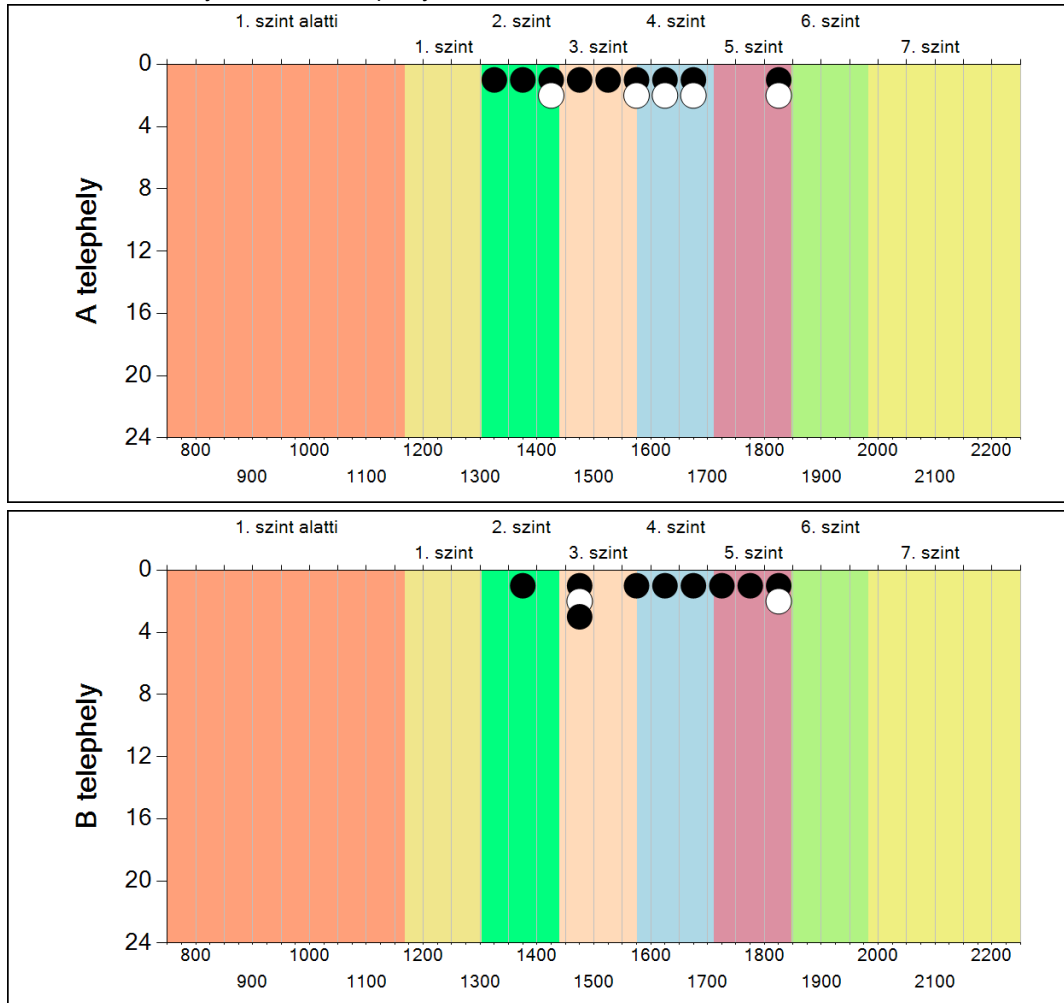
	Minimum	25 percent.	Átlag (konf. int.)	75 percent.	Maximum
<b>A telephely</b>	1323	1448	1568 (1478; 1664)	1660	1812
<b>B telephely</b>	1396	1485	1618 (1528; 1732)	1746	1836



2c

### A képességeloszlás telephelyenként

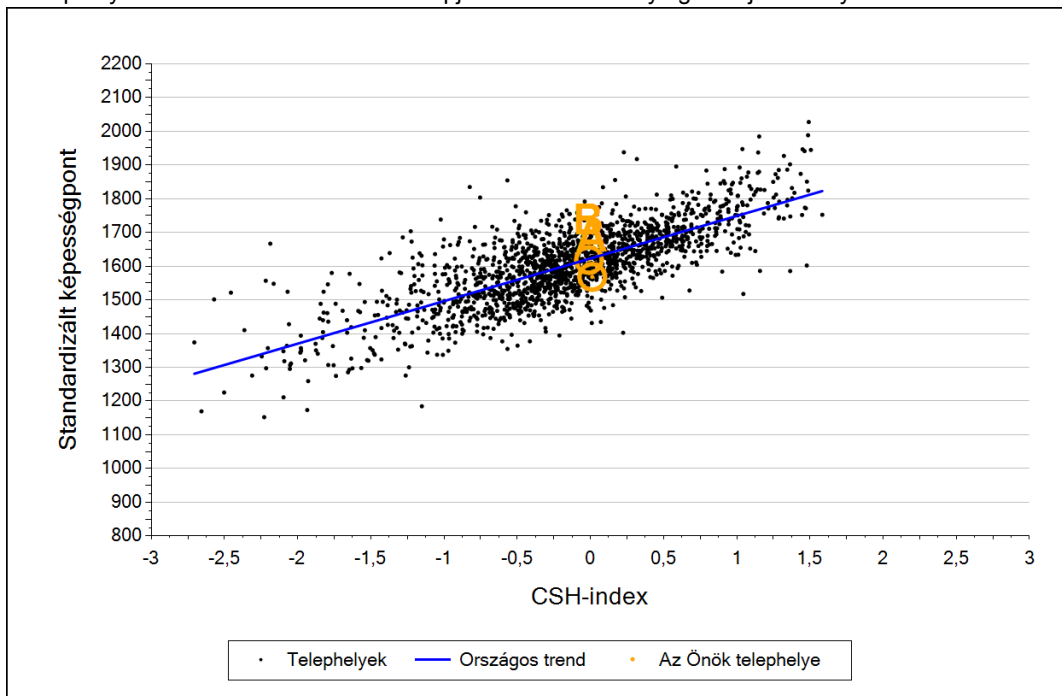
A tanulók eredményei az Önök telephelyein



3a

## Átlageredmény a CSH-index tükrében telephelyenként\*

A telephelyek tanulóinak a CSH-index alapján várható és tényleges teljesítménye



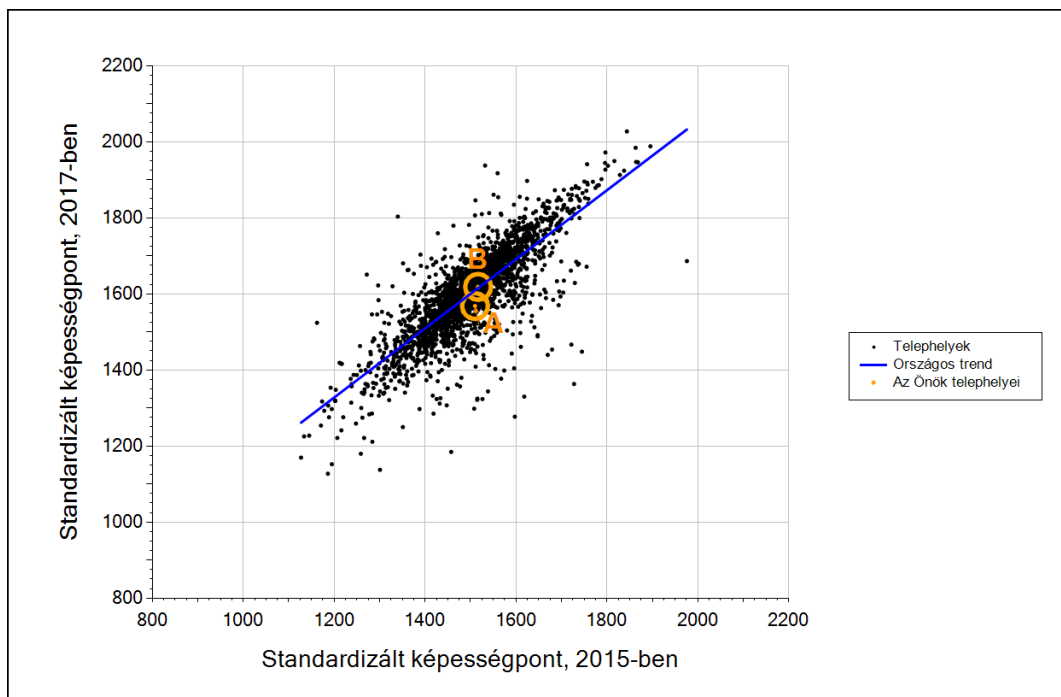
Telephelyeik eredménye a regressziós becslés alapján várható eredmény tükrében

A telephely	A telephely tényleges eredménye	1568	(1478;1664)
	Várható eredmény a tanulók átlagos CSH-indexe alapján (a tényleges eredmény ettől nem különbözik szignifikánsan)	1624	
B telephely	A telephely tényleges eredménye	1618	(1528;1732)
	Várható eredmény a tanulók átlagos CSH-indexe alapján (a tényleges eredmény ettől nem különbözik szignifikánsan)	1621	

\* Csak azok a telephelyek szerepelnek az ábrákon, amelyeken legalább a diákok kétharmadára és legalább tíz tanulóra kiszámítható a CSH-index, és a CSH-indexszel rendelkező diákok átlaga belesik az összes diák képességátlagának konfidencia-intervallumába mindkét felmért terület esetében.

3b

## Átlageredmény a tanulók korábbi eredményének tükrében telephelyenként\*



Telephelyeik eredménye a regressziós becslés alapján várható eredmény tükrében

A telephely	Telephelyük 2017-es átlageredménye	1568	(1478;1664)
	A telephely tanulóinak 2015-ös átlageredménye	1510	(1415;1597)
	Várható eredmény az összes telephelyre illesztett regressziós egyenes alapján	1609	
(a tényleges eredmény ettől nem különbözik szignifikánsan)			
B telephely	Telephelyük 2017-es átlageredménye	1618	(1528;1732)
	A telephely tanulóinak 2015-ös átlageredménye	1517	(1440;1590)
	Várható eredmény az összes telephelyre illesztett regressziós egyenes alapján	1615	
(a tényleges eredmény ettől nem különbözik szignifikánsan)			

\* Csak azok a telephelyek szerepelnek az ábrán, amelyek esetében legalább a tanulók kétharmada és legalább tíz tanuló megírta a két évvel korábbi mérést, és amelyekben a korábbi eredménnyel rendelkező diákok e mérésbeli átlaga beleesik az összes diák e mérésben elért képességátlagának konfidenciaintervallumába mindkét területen.

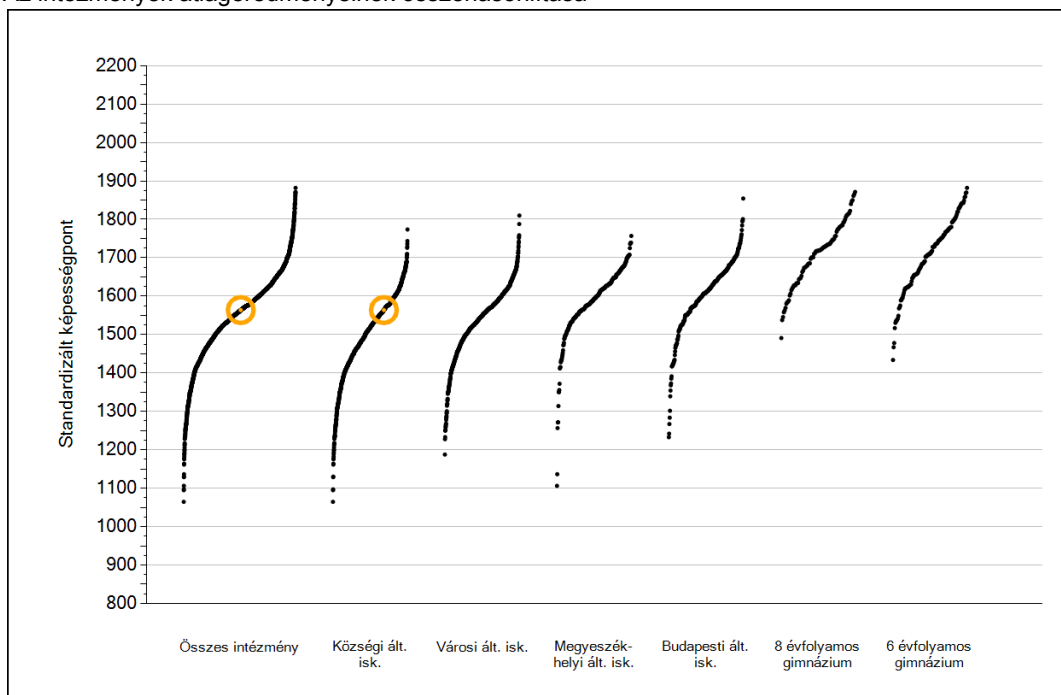
A silver, ornate pocket watch with intricate engravings is placed on an open book. The book's pages are filled with handwritten text in a cursive script. The watch has a decorative, floral-patterned top and a small handle on the side. The scene is softly lit, creating a warm, historical atmosphere.

## Szövegértés

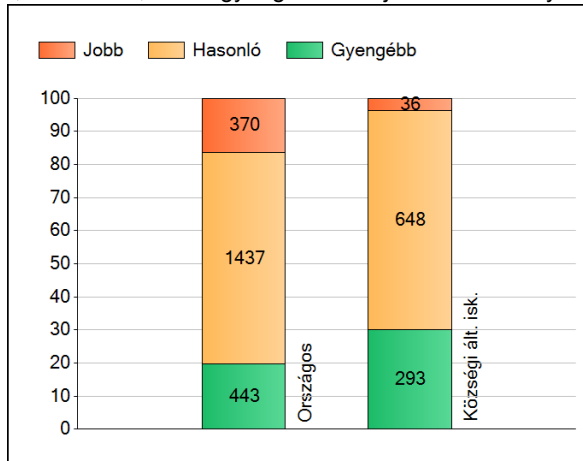
1a

## Átlageredmények

Az intézmények átlageredményeinek összehasonlítása



A szignifikánsan jobban, hasonlóan, illetve gyengébben teljesítő intézmények száma és aránya (%)



A tanulók átlageredménye és az átlag megbízhatósági tartománya (konfidencia-intervalluma)

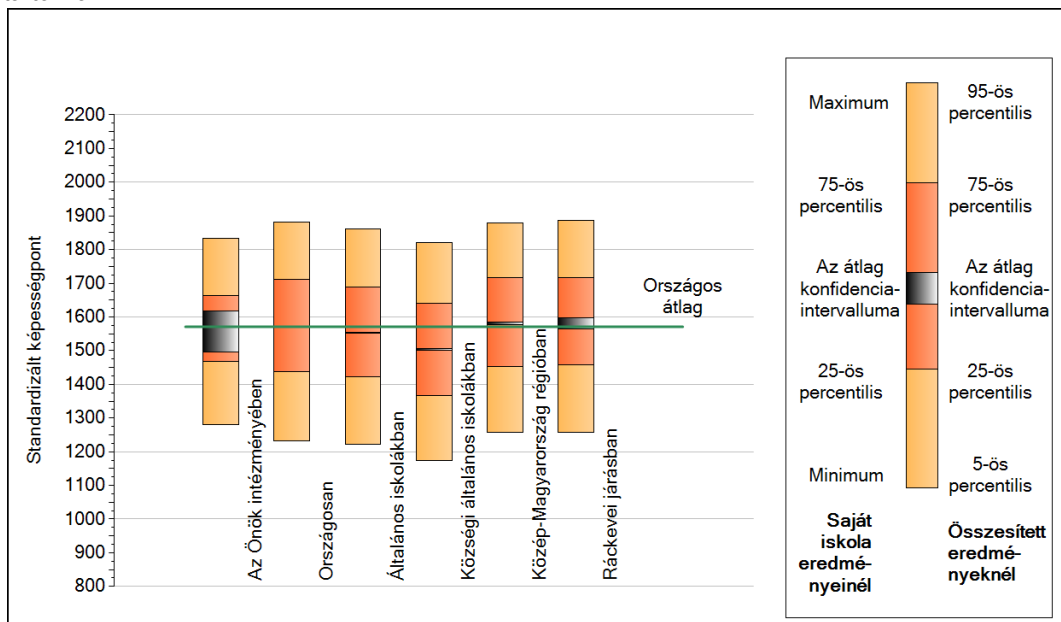
<b>Az Önök intézményében</b>	<b>1564 (1495;1617)</b>
Országosan	1571 (1570;1572)
Általános iskolákban	1553 (1552;1554)
Községi általános iskolákban	1503 (1500;1505)
Városi általános iskolákban	1544 (1542;1546)
Megyeszékhelyi általános iskolákban	1599 (1597;1602)
Budapesti általános iskolákban	1616 (1612;1618)
8 évfolyamos gimnáziumokban	1717 (1713;1722)
6 évfolyamos gimnáziumokban	1719 (1715;1724)

Szövegértés

1b

## A képességeloszlás néhány jellemzője

A tanulók képességeloszlása az Önök intézményében és azokban a részpopulációkban, amelyekbe Önök is tartoznak



A tanulók képességeloszlása az egyes részpopulációkban

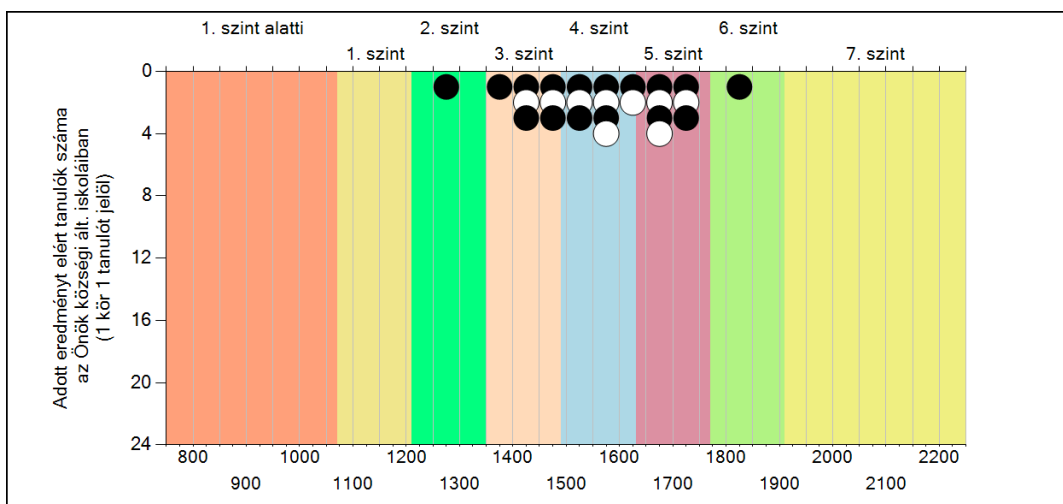
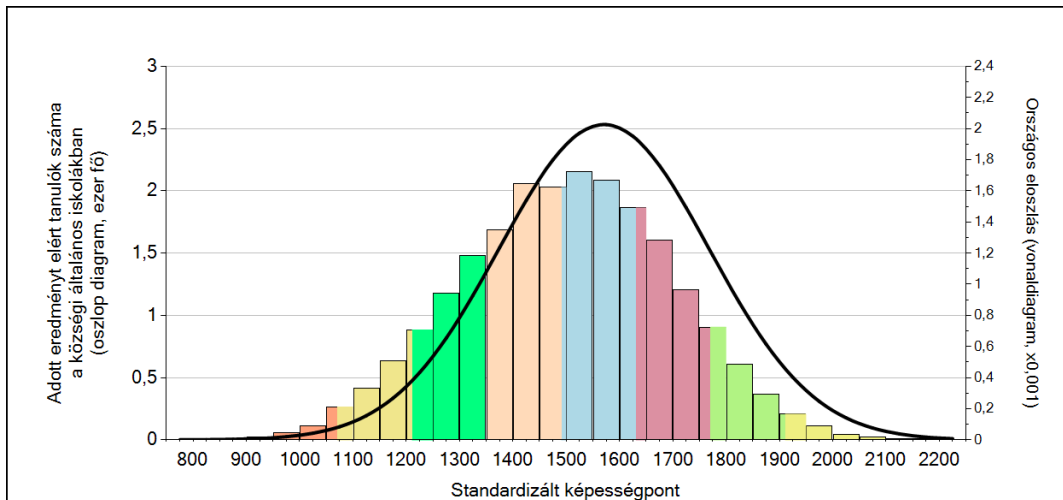
	Min. / 5-ös perc.	25-ös perc.	Átlag	(konf. int.)	75-ös perc.	Max. / 95-ös perc.
<b>Az Önök intézményében</b>	<b>1280</b>	<b>1467</b>	<b>1564</b>	<b>(1495;1617)</b>	<b>1664</b>	<b>1832</b>
Országosan	1233	1437	1571	(1570;1572)	1711	1882
Általános iskolákban	1223	1422	1553	(1552;1554)	1690	1861
Községi általános iskolákban	1175	1367	1503	(1500;1505)	1642	1821
Közép-Magyarország régióban	1258	1452	1581	(1578;1586)	1717	1879
Ráckevei járásban	1258	1458	1583	(1566;1598)	1717	1886

Szövegértés

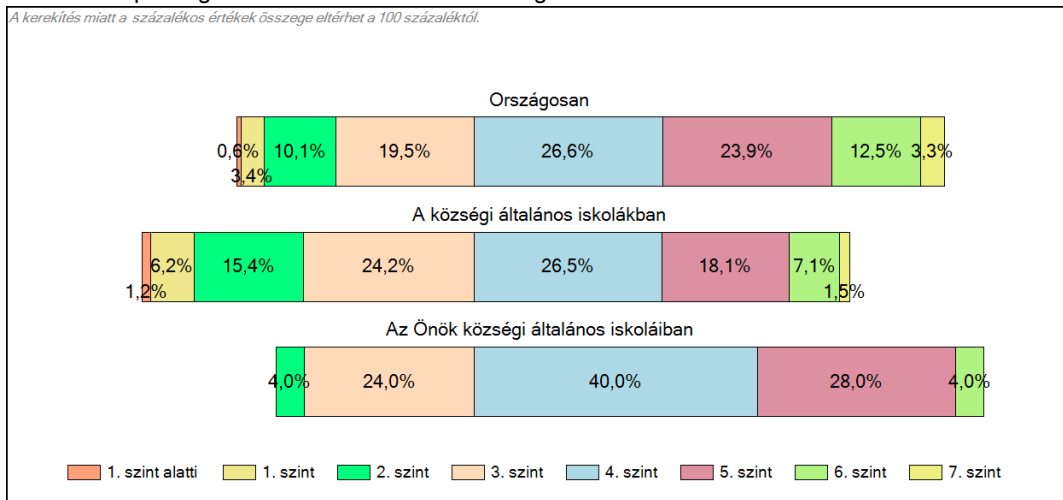
1c

## Képességeloszlás

Az országos eloszlás, valamint a tanulók eredményei a községi általános iskolákban és az Önök községi általános iskoláiban



A tanulók képességszintek szerinti százalékos megoszlása

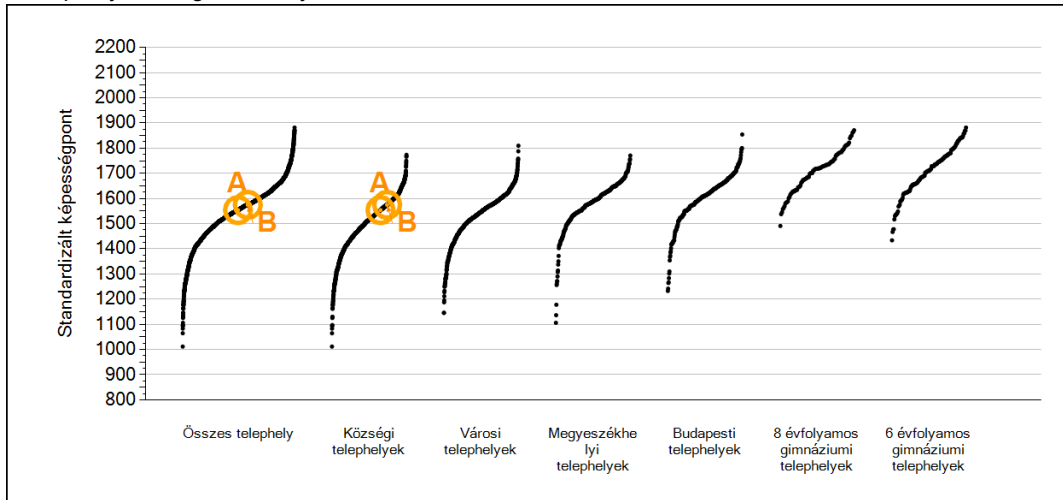


Szövegértés

2a

## Átlageredmények telephelyenként

A telephelyek átlageredményeinek összehasonlítása



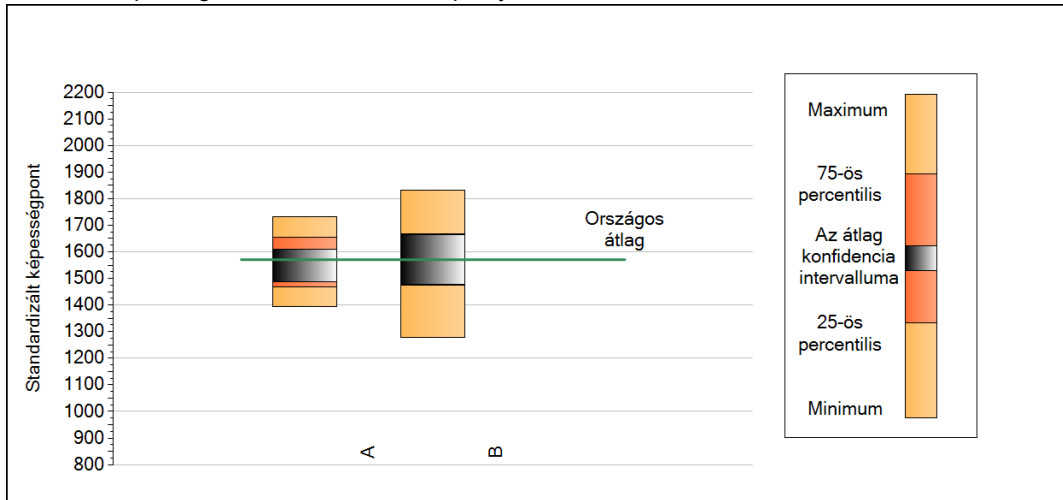
A tanulók képességeloszlása az Önök telephelyein

A telephely	1554 (1487;1609)
B telephely	1575 (1479;1666)



**2b A képességeloszlás néhány jellemzője telephelyenként**

A tanulók képességeloszlása az Önök telephelyein



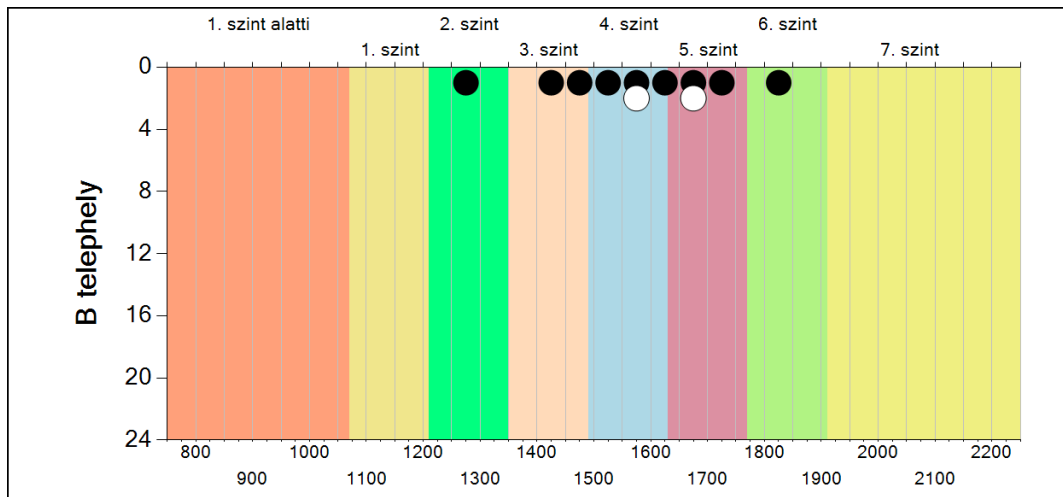
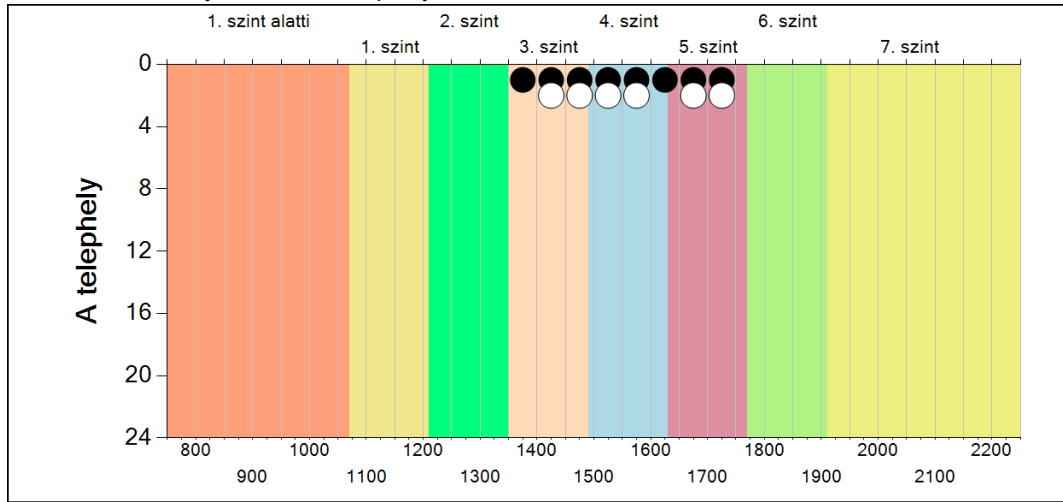
A tanulók képességeloszlása az Önök telephelyein

	Minimum	25 percent.	Átlag (konf. int.)	75 percent.	Maximum
<b>A telephely</b>	1394	1469	1554 (1487; 1609)	1653	1733
<b>B telephely</b>	1280	1476	1575 (1479; 1666)	1667	1832

2c

## A képességeloszlás telephelyenként

A tanulók eredményei az Önök telephelyein

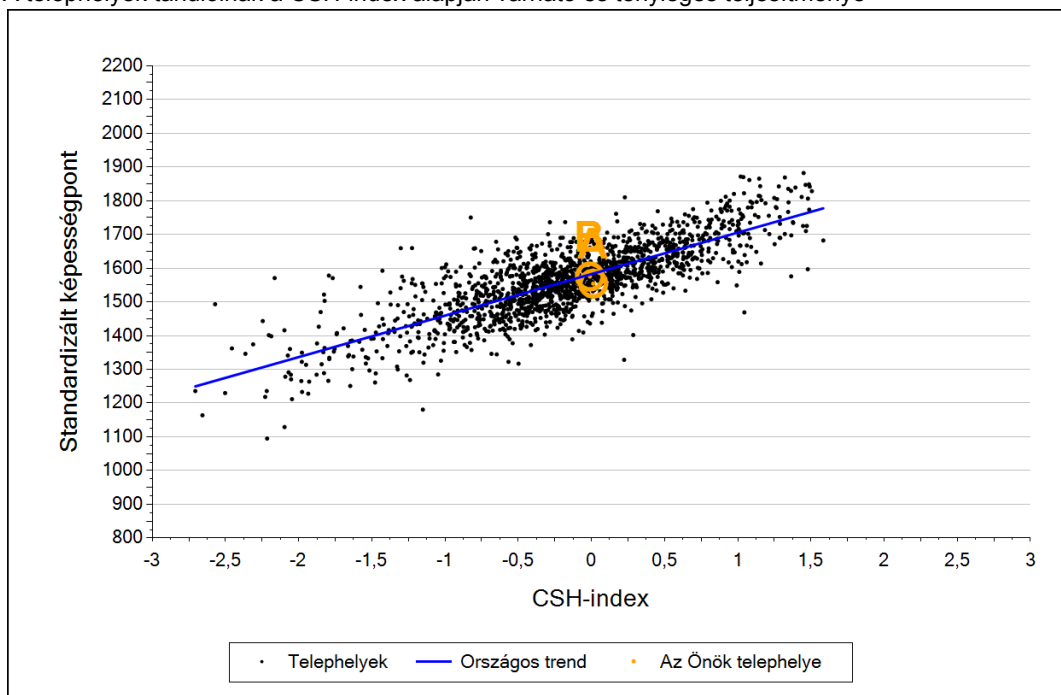


Szövegtetés

3a

## Átlageredmény a CSH-index tükrében telephelyenként\*

A telephelyek tanulóinak a CSH-index alapján várható és tényleges teljesítménye



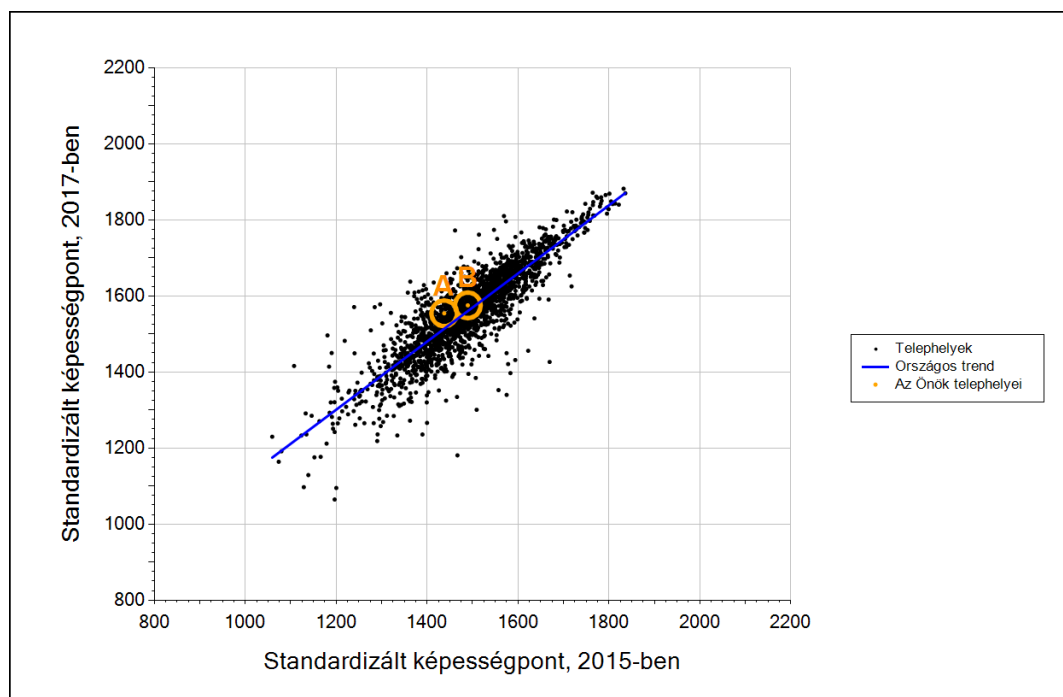
Telephelyek eredménye a regressziós becslés alapján várható eredmény tükrében

A telephely	A telephely tényleges eredménye	1554	(1487;1609)
	Várható eredmény a tanulók átlagos CSH-indexe alapján (a tényleges eredmény ettől nem különbözik szignifikánsan)	1584	
B telephely	A telephely tényleges eredménye	1575	(1479;1666)
	Várható eredmény a tanulók átlagos CSH-indexe alapján (a tényleges eredmény ettől nem különbözik szignifikánsan)	1581	

\* Csak azok a telephelyek szerepelnek az ábrákon, amelyeken legalább a diákok kétharmadára és legalább tíz tanulóra kiszámítható a CSH-index, és a CSH-indexszel rendelkező diákok átlaga belesik az összes diák képességátlagának konfidencia-intervallumába mindkét felmért terület esetében.

3b

## Átlageredmény a tanulók korábbi eredményének tükrében telephelyenként\*



Telephelyeik eredménye a regressziós becslés alapján várható eredmény tükrében

A telephely	Telephelyük 2017-es átlageredménye	1554	(1487;1609)
	A telephely tanulóinak 2015-ös átlageredménye	1438	(1394;1502)
	Várható eredmény az összes telephelyre illesztett regressziós egyenes alapján	1514	
(a tényleges eredmény ettől nem különbözik szignifikánsan)			
B telephely	Telephelyük 2017-es átlageredménye	1575	(1479;1666)
	A telephely tanulóinak 2015-ös átlageredménye	1490	(1353;1612)
	Várható eredmény az összes telephelyre illesztett regressziós egyenes alapján	1560	
(a tényleges eredmény ettől nem különbözik szignifikánsan)			

\* Csak azok a telephelyek szerepelnek az ábrán, amelyek esetében legalább a tanulók kétharmada és legalább tíz tanuló megírta a két évvel korábbi mérést, és amelyekben a korábbi eredménnyel rendelkező diákok e mérésbeli átlaga beleesik az összes diák e mérésben elért képességátlagának konfidenciaintervallumába mindkét területen.