

**Országos  
kompetenciamérés  
2017**



---

**FIT-jelentés**  
**Intézményi jelentés**  
8. évfolyam

**Budapest XXI. Kerületi Kölcsey Ferenc  
Általános Iskola**

1214 Budapest XXI. kerület, Iskola tér 45.

OM azonosító: 035170



EMBERI ERŐFORRÁSOK  
MINISZTERIUMA

 **KTATÁSI HIVATAL**



**FIGYELEM! Kérjük, tartsa szem előtt, hogy a 2016/2017. tanévtől a képzési formák elnevezései megváltoztak. A jelentésben a hatályos köznevelési törvényben felsorolt képzési formák megnevezései szerepelnek: a korábbi szakközépiskola szakgimnáziumként, a korábbi szakiskola szakközépiskolaként, a korábbi speciális szakiskola szakiskolaként került feltüntetésre.**

## Létszámadatok

A telephelyek kódtáblázata

A	001 - Budapest XXI. Kerületi Kölcsey Ferenc Általános Iskola (általános iskola) (1214 Budapest, Iskola tér 45.)
---	--

Az intézmény létszámadatai a 8. évfolyamon

A telephely kódja	Képzési típus	Tanulók száma						
		Összesen	SNI tanulók	Mentesült tanulók	BTMN tanulók	HHH tanulók	Jelentésre jogosult tanulók	A jelentésben szereplők
A	Általános iskola	44	1	0	0	0	43	42
<b>Összesen</b>		<b>44</b>	<b>1</b>	<b>0</b>	<b>0</b>	<b>0</b>	<b>43</b>	<b>42</b>

A korábbi mérésekben eredménnyel rendelkezőkre vonatkozó létszámadatok

A telephely kódja	Képzési típus	Tanulók száma		A telephelynek van-e az előzetes eredmény alapján becsült várható eredménye?
		Ebben a jelentésben szereplők (előző táblázat utolsó oszlopa)	Ebből a 2015-ös mérésben eredménnyel rendelkeznek	
A	Általános iskola	42	42	Van
<b>Összesen</b>		<b>42</b>	<b>42</b>	

A Tanulói háttérkérdőívre és a családiháttér-indexre vonatkozó létszámadatok

A telephely kódja	Képzési típus	Tanulók száma			A telephelynek van-e CSH-indexe?
		Jelentésre jogosultak	Tanulói kérdőívet kitöltötte	Van CSH-indexe	
A	Általános iskola	43	40	32	Van
<b>Összesen</b>		<b>43</b>	<b>40</b>	<b>32</b>	

Az intézmény jelentésre jogosult tanulóinak előző év végi matematikajegy

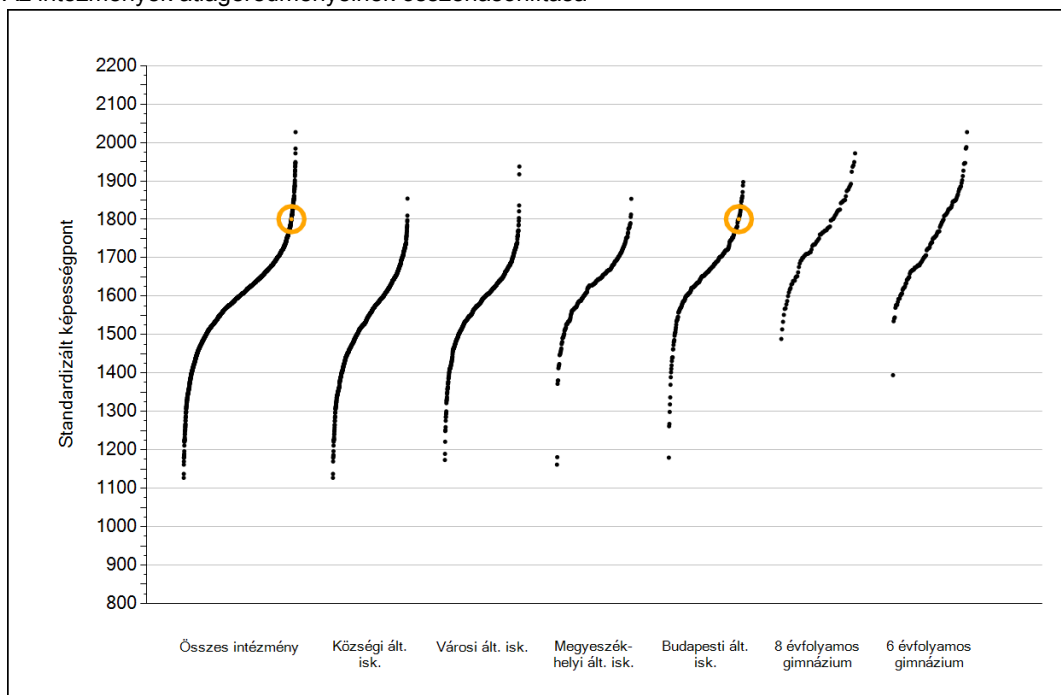
A telephely kódja	Képzési típus	Szerepel-e a jelentésben?	Előző év végi matematikajegy						Összesen
			-	1	2	3	4	5	
A	Általános iskola	Jelentésben szereplők	0	0	1	7	21	13	42
		Jelentésben nem szereplők	0	0	0	1	0	0	1
<b>Összesen</b>		<b>Jelentésben szereplők</b>	<b>0</b>	<b>0</b>	<b>1</b>	<b>7</b>	<b>21</b>	<b>13</b>	<b>42</b>
		<b>Jelentésben nem szereplők</b>	<b>0</b>	<b>0</b>	<b>0</b>	<b>1</b>	<b>0</b>	<b>0</b>	<b>1</b>



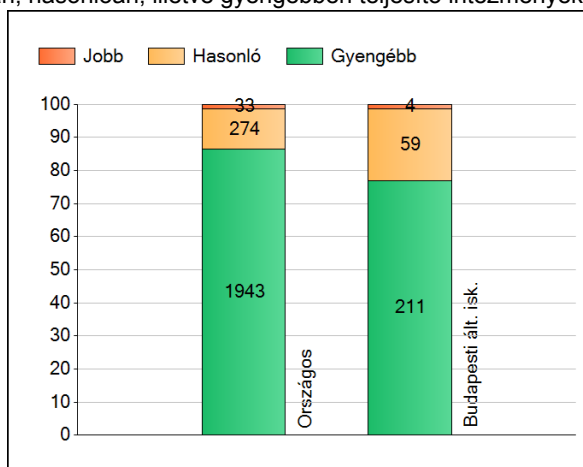
**Matematika**

## 1a Átlageredmények

Az intézmények átlageredményeinek összehasonlítása



A szignifikánsan jobban, hasonlóan, illetve gyengébben teljesítő intézmények száma és aránya (%)



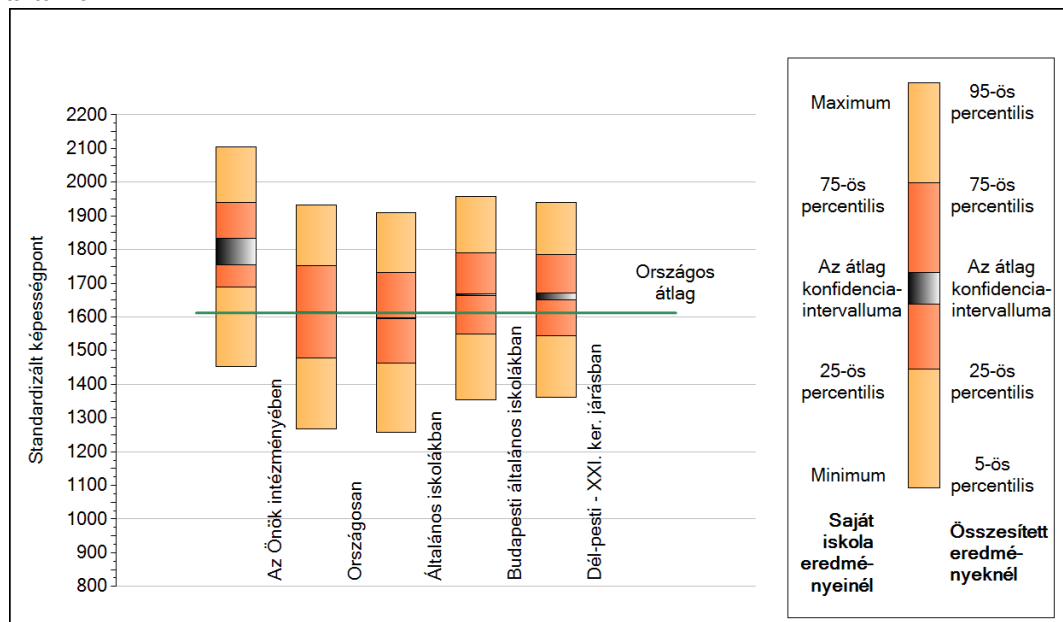
A tanulók átlageredménye és az átlag megbízhatósági tartománya (konfidencia-intervalluma)

Az Önök intézményében	1801 (1754;1834)
Országosan	1612 (1611;1613)
Általános iskolákban	1595 (1594;1596)
Községi általános iskolákban	1543 (1540;1545)
Városi általános iskolákban	1583 (1581;1585)
Megyeszékhelyi általános iskolákban	1640 (1638;1644)
Budapesti általános iskolákban	1666 (1662;1669)
8 évfolyamos gimnáziumokban	1760 (1754;1764)
6 évfolyamos gimnáziumokban	1755 (1752;1759)

1b

## A képességeloszlás néhány jellemzője

A tanulók képességeloszlása az Önök intézményében és azokban a részpopulációkban, amelyekbe Önök is tartoznak

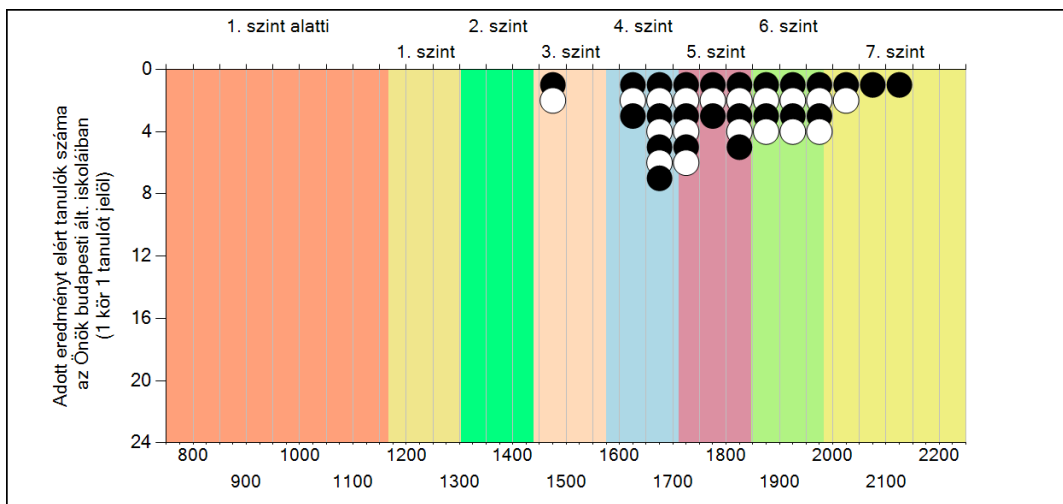
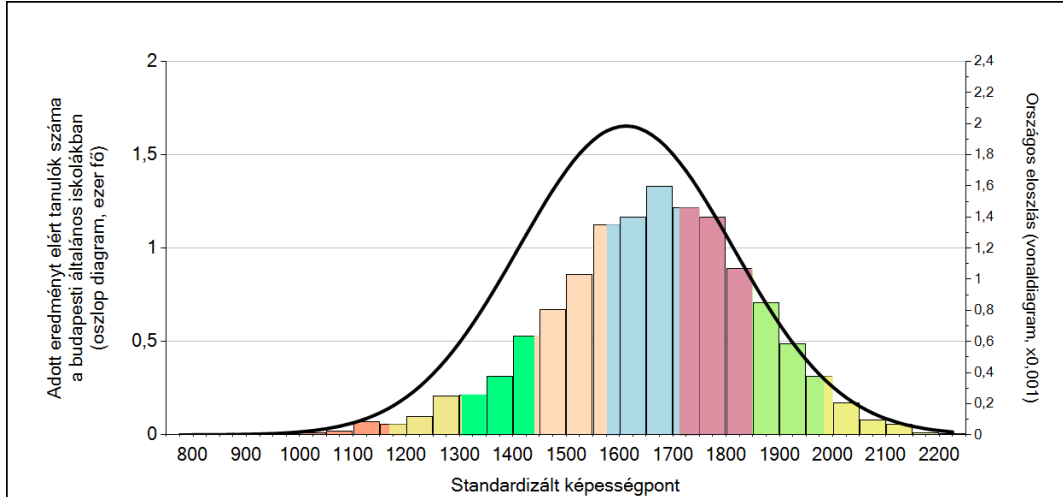


A tanulók képességeloszlása az egyes részpopulációkban

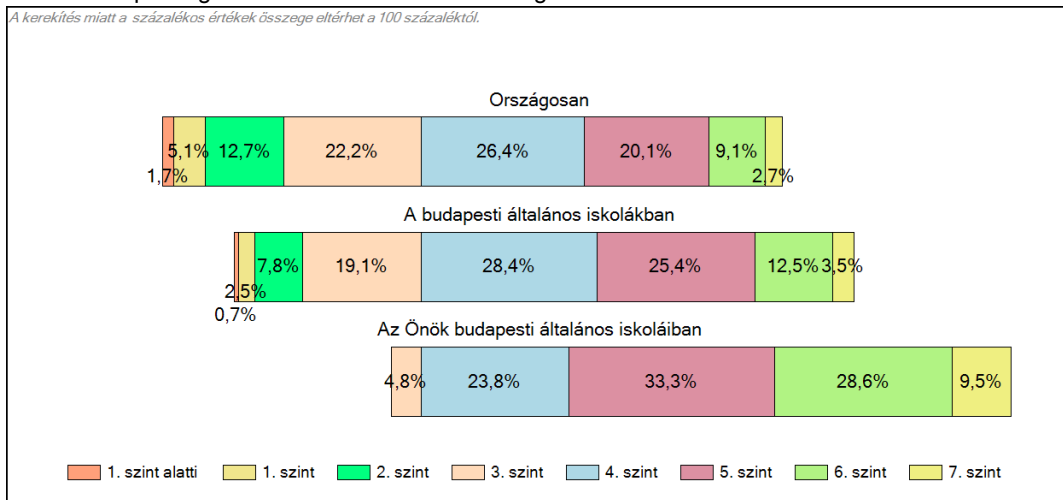
	Min. / 5-ös perc.	25-ös perc.	Átlag	(konf. int.)	75-ös perc.	Max. / 95-ös perc.
<b>Az Önök intézményében</b>	<b>1452</b>	<b>1688</b>	<b>1801</b>	<b>(1754;1834)</b>	<b>1941</b>	<b>2104</b>
Országosan	1268	1478	1612	(1611;1613)	1751	1933
Általános iskolákban	1257	1463	1595	(1594;1596)	1732	1910
Budapesti általános iskolákban	1353	1549	1666	(1662;1669)	1791	1957
Dél-pesti - XXI. ker. járásban	1362	1544	1660	(1650;1672)	1784	1941

**1c** **Képességeloszlás**

Az országos eloszlás, valamint a tanulók eredményei a budapesti általános iskolákban és az Önök budapesti általános iskoláiban



**A tanulók képességszintek szerinti százalékos megoszlása**

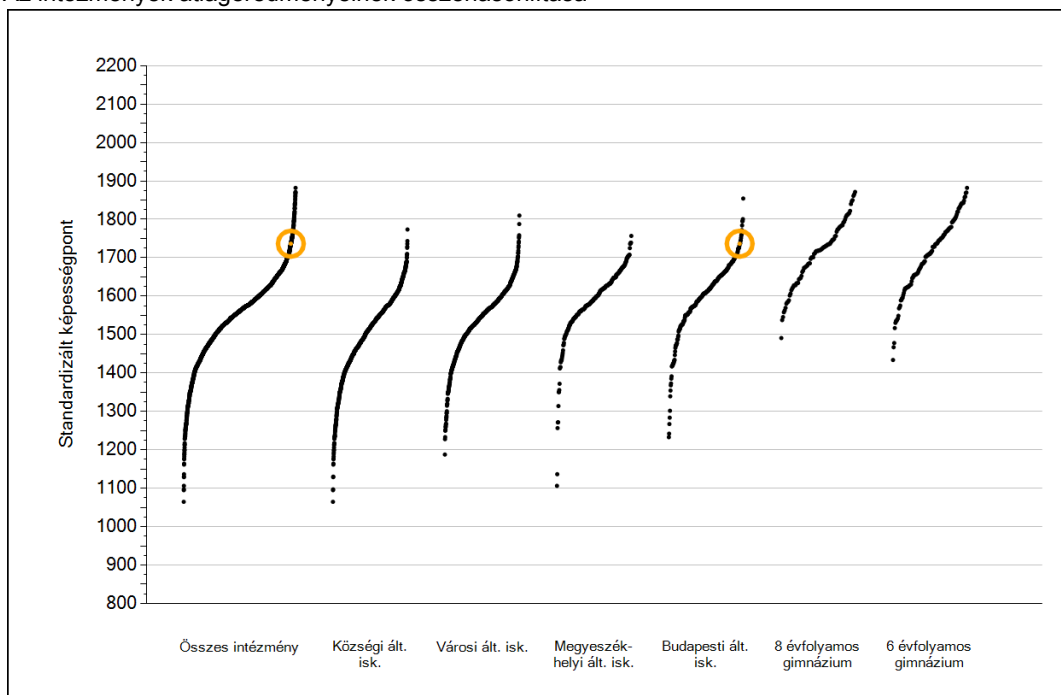


A silver, ornate pocket watch with intricate engravings is placed on an open book. The book's pages are filled with handwritten text in a cursive script. The watch has a decorative, floral-patterned top and a small handle on the side. The scene is softly lit, creating a warm, historical atmosphere.

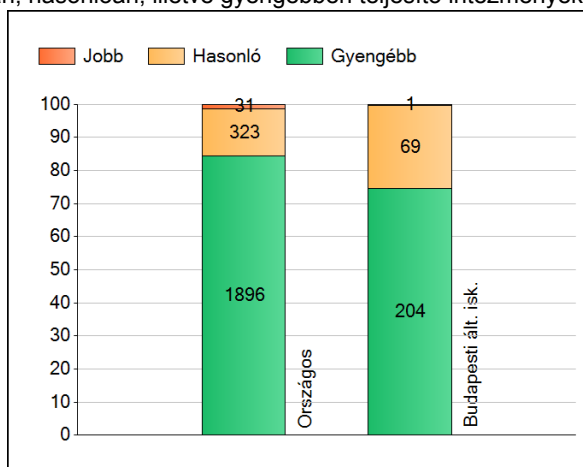
## Szövegértés

## 1a Átlageredmények

Az intézmények átlageredményeinek összehasonlítása



A szignifikánsan jobban, hasonlóan, illetve gyengébben teljesítő intézmények száma és aránya (%)



A tanulók átlageredménye és az átlag megbízhatósági tartománya (konfidencia-intervalluma)

<b>Az Önök intézményében</b>	<b>1737 (1698;1771)</b>
Országosan	1571 (1570;1572)
Általános iskolákban	1553 (1552;1554)
Községi általános iskolákban	1503 (1500;1505)
Városi általános iskolákban	1544 (1542;1546)
Megyeszékhelyi általános iskolákban	1599 (1597;1602)
Budapesti általános iskolákban	1616 (1612;1618)
8 évfolyamos gimnáziumokban	1717 (1713;1722)
6 évfolyamos gimnáziumokban	1719 (1715;1724)

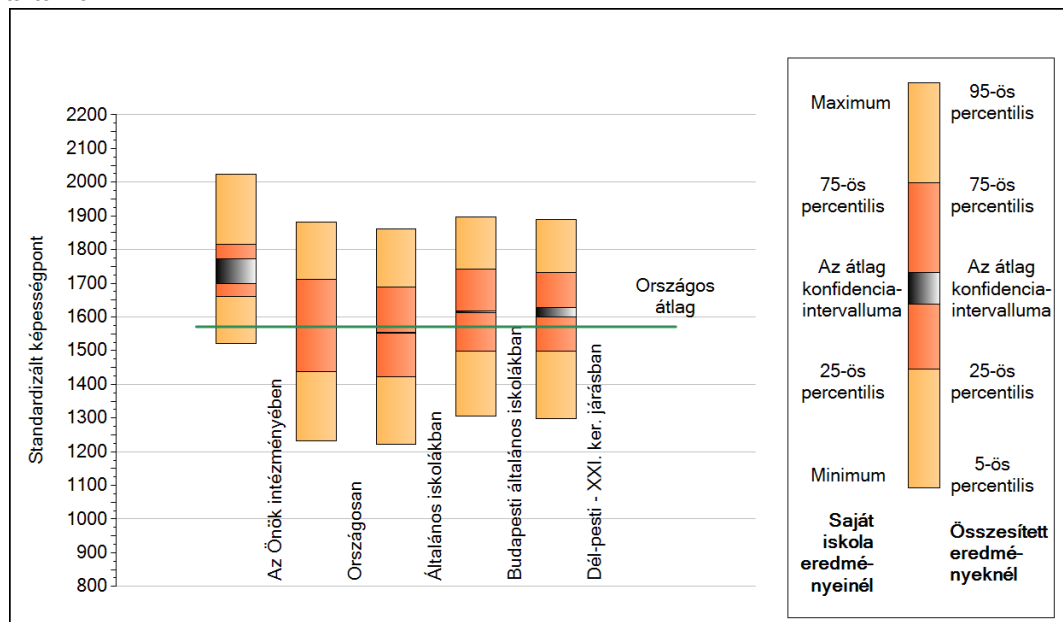
Szövegértés



1b

## A képességeloszlás néhány jellemzője

A tanulók képességeloszlása az Önök intézményében és azokban a részpopulációkban, amelyekbe Önök is tartoznak



A tanulók képességeloszlása az egyes részpopulációkban

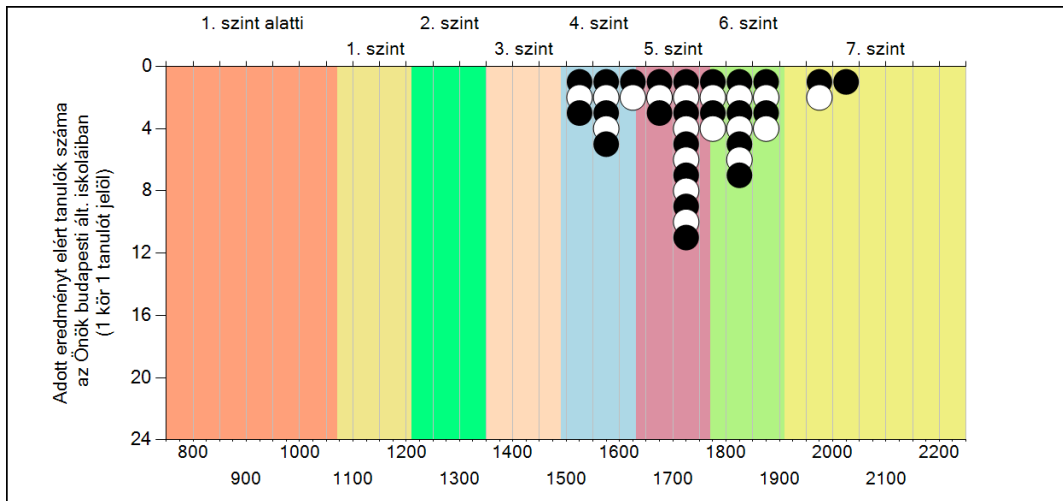
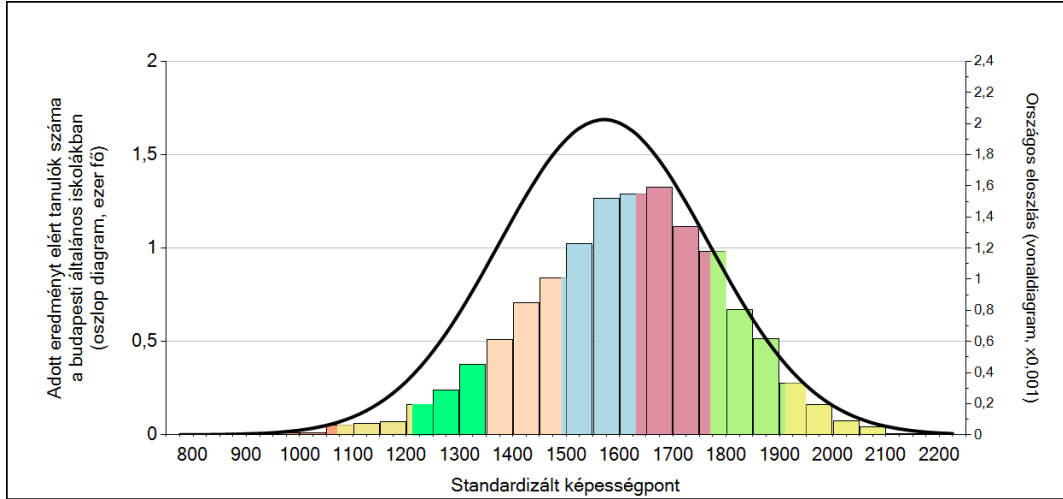
	Min. / 5-ös perc.	25-ös perc.	Átlag	(konf. int.)	75-ös perc.	Max. / 95-ös perc.
<b>Az Önök intézményében</b>	<b>1522</b>	<b>1660</b>	<b>1737</b>	<b>(1698;1771)</b>	<b>1815</b>	<b>2023</b>
Országosan	1233	1437	1571	(1570;1572)	1711	1882
Általános iskolákban	1223	1422	1553	(1552;1554)	1690	1861
Budapesti általános iskolákban	1306	1498	1616	(1612;1618)	1741	1897
Dél-pesti - XXI. ker. járásban	1299	1499	1614	(1601;1627)	1731	1888

Szövegtetés

**1c**

**Képességeloszlás**

Az országos eloszlás, valamint a tanulók eredményei a budapesti általános iskolákban és az Önök budapesti általános iskoláiban



**A tanulók képességszintek szerinti százalékos megoszlása**

*A kerékítés miatt a százalékos értékek összege eltérhet a 100 százaléktól.*

