

**Országos
kompetenciamérés
2017**



FIT-jelentés
Intézményi jelentés
8. évfolyam

**Szent Imre Katolikus Óvoda és Általános
Iskola**

6000 Kecskemét, Szent Imre utca 9.
OM azonosító: 200702



EMBERI ERŐFORRÁSOK
MINISZTERIUMA

● **KTATÁSI HIVATAL**



FIGYELEM! Kérjük, tartsa szem előtt, hogy a 2016/2017. tanévtől a képzési formák elnevezései megváltoztak. A jelentésben a hatályos köznevelési törvényben felsorolt képzési formák megnevezései szerepelnek: a korábbi szakközépiskola szakgimnáziumként, a korábbi szakiskola szakközépiskolaként, a korábbi speciális szakiskola szakiskolaként került feltüntetésre.

Létszám adatok

A telephelyek kódtáblázata

| | |
|---|---|
| A | 001 - Szent Imre Katolikus Óvoda és Általános Iskola (általános iskola) (6000 Kecskemét, Szent Imre utca 9.) |
|---|---|

Az intézmény létszámadatai a 8. évfolyamon

| A telephely kódja | Képzési típus | Tanulók száma | | | | | | |
|-------------------|------------------|---------------|-------------|-------------------|--------------|-------------|-----------------------------|-------------------------|
| | | Összesen | SNI tanulók | Mentesült tanulók | BTMN tanulók | HHH tanulók | Jelentésre jogosult tanulók | A jelentésben szereplők |
| A | Általános iskola | 49 | 5 | 0 | 4 | 0 | 45 | 44 |
| Összesen | | 49 | 5 | 0 | 4 | 0 | 45 | 44 |

A korábbi mérésekben eredménnyel rendelkezőkre vonatkozó létszám adatok

| A telephely kódja | Képzési típus | Tanulók száma | | A telephelynek van-e az előzetes eredmény alapján becsült várható eredménye? |
|-------------------|------------------|---|---|--|
| | | Ebben a jelentésben szereplők (előző táblázat utolsó oszlopa) | Ebből a 2015-ös mérésben eredménnyel rendelkeznek | |
| A | Általános iskola | 44 | 44 | Van |
| Összesen | | 44 | 44 | |

A Tanulói háttérkérdőívre és a családháttér-indexre vonatkozó létszám adatok

| A telephely kódja | Képzési típus | Tanulók száma | | | A telephelynek van-e CSH-indexe? |
|-------------------|------------------|-----------------------|------------------------------|----------------|----------------------------------|
| | | Jelentésre jogosultak | Tanulói kérdőívet kitöltötte | Van CSH-indexe | |
| A | Általános iskola | 45 | 37 | 28 | Nincs |
| Összesen | | 45 | 37 | 28 | |

Az intézmény jelentésre jogosult tanulóinak előző év végi matematikajegye

| A telephely kódja | Képzési típus | Szerepel-e a jelentésben? | Előző év végi matematikajegy | | | | | | Összesen |
|-------------------|------------------|----------------------------------|------------------------------|----------|----------|----------|-----------|-----------|-----------|
| | | | - | 1 | 2 | 3 | 4 | 5 | |
| A | Általános iskola | Jelentésben szereplők | 0 | 0 | 2 | 7 | 22 | 13 | 44 |
| | | Jelentésben nem szereplők | 0 | 0 | 0 | 0 | 0 | 1 | 1 |
| Összesen | | Jelentésben szereplők | 0 | 0 | 2 | 7 | 22 | 13 | 44 |
| | | Jelentésben nem szereplők | 0 | 0 | 0 | 0 | 0 | 1 | 1 |

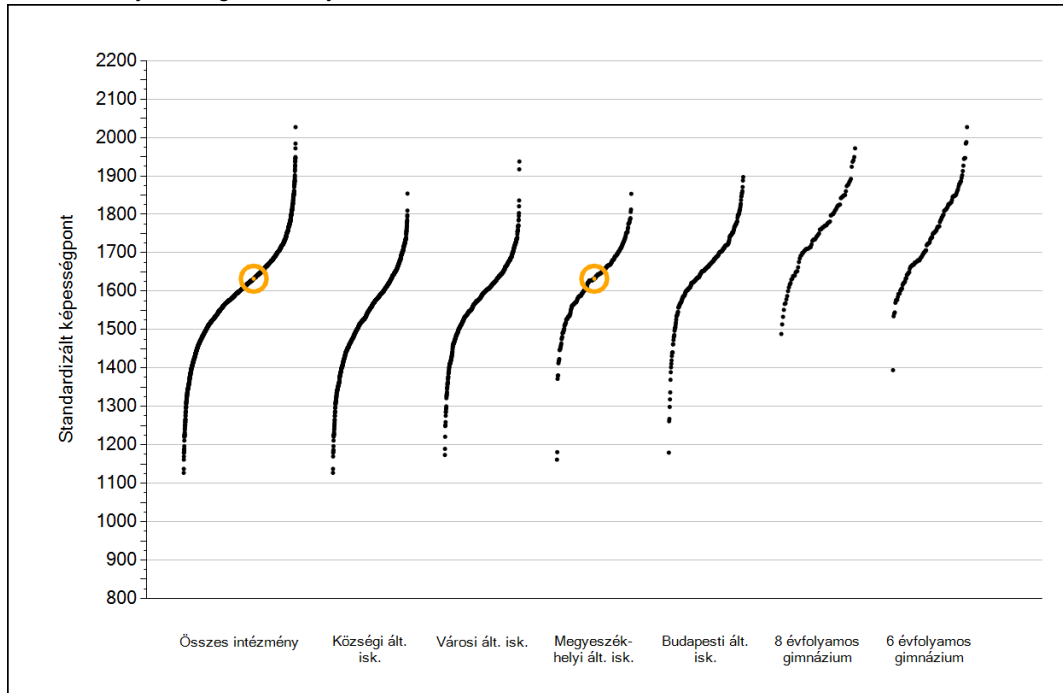


Matematika

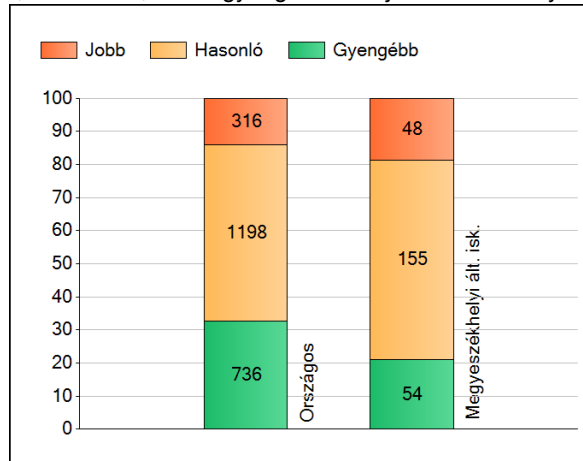
1a

Átlageredmények

Az intézmények átlageredményeinek összehasonlítása



A szignifikánsan jobban, hasonlóan, illetve gyengébben teljesítő intézmények száma és aránya (%)



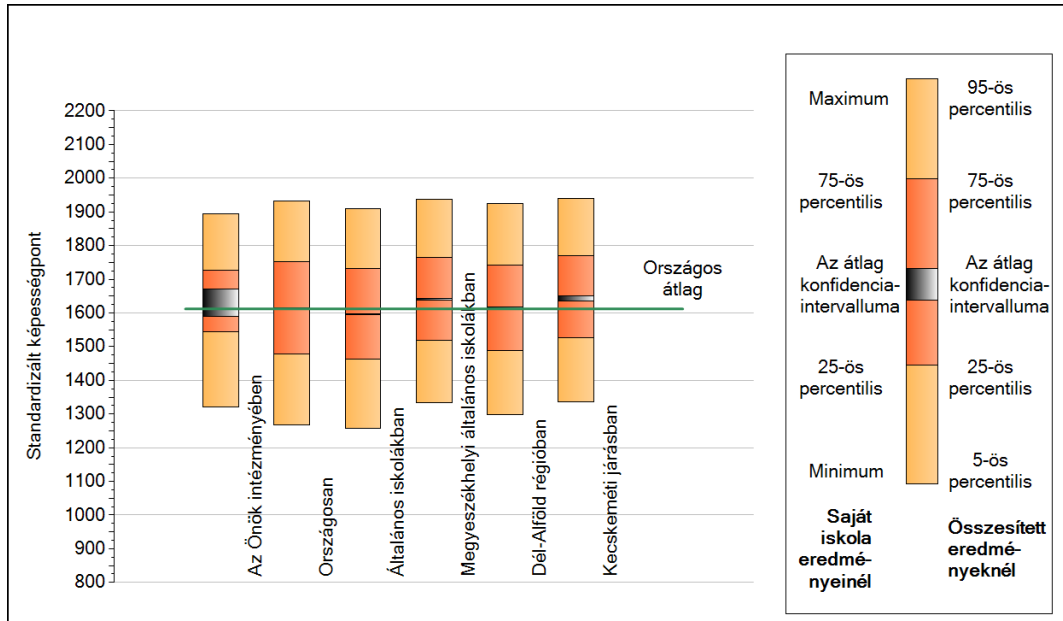
A tanulók átlageredménye és az átlag megbízhatósági tartománya (konfidencia-intervalluma)

| | |
|-------------------------------------|-------------------------|
| Az Önök intézményében | 1633 (1589;1672) |
| Országosan | 1612 (1611;1613) |
| Általános iskolákban | 1595 (1594;1596) |
| Községi általános iskolákban | 1543 (1540;1545) |
| Városi általános iskolákban | 1583 (1581;1585) |
| Megyeszékhelyi általános iskolákban | 1640 (1638;1644) |
| Budapesti általános iskolákban | 1666 (1662;1669) |
| 8 évfolyamos gimnáziumokban | 1760 (1754;1764) |
| 6 évfolyamos gimnáziumokban | 1755 (1752;1759) |

1b

A képességeloszlás néhány jellemzője

A tanulók képességeloszlása az Önök intézményében és azokban a részpopulációkban, amelyekbe Önök is tartoznak

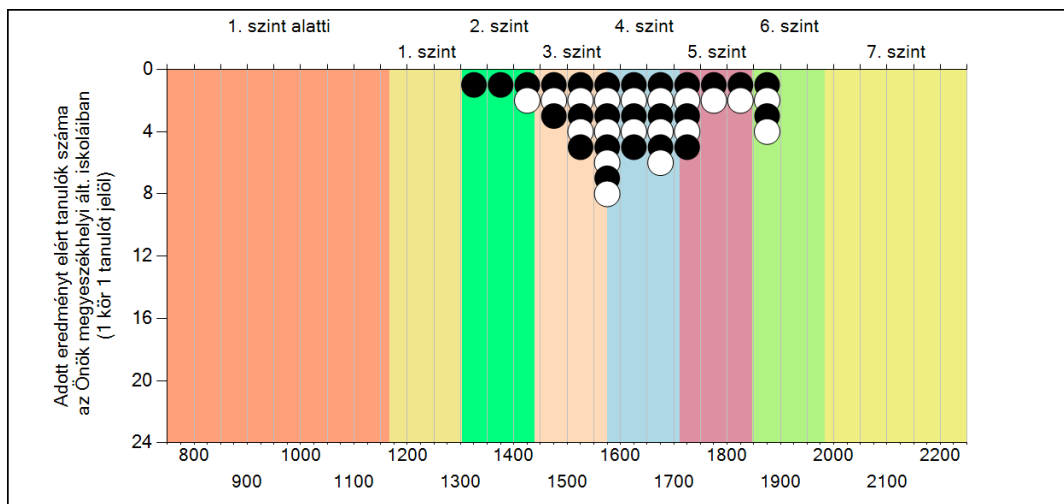
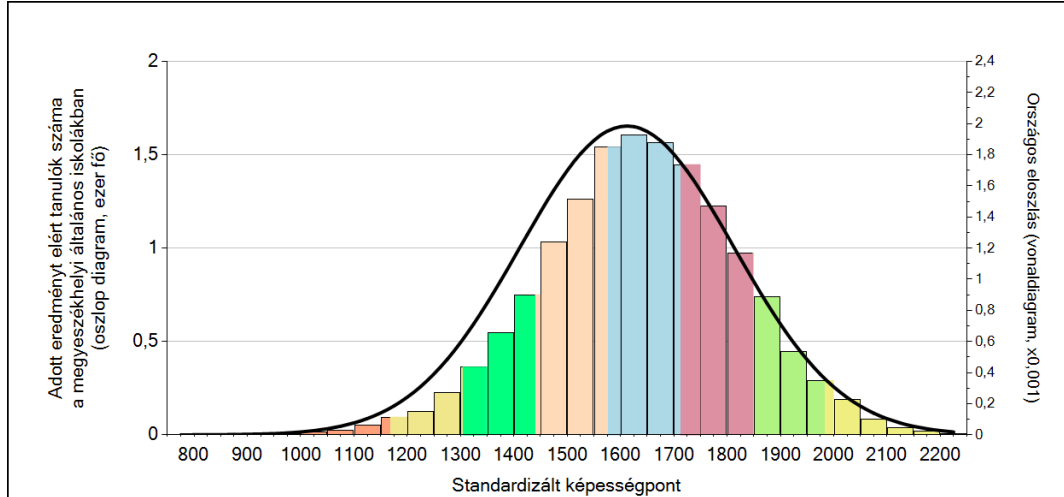


A tanulók képességeloszlása az egyes részpopulációkban

| | Min. / 5-ös perc. | 25-ös perc. | Átlag | (konf. int.) | 75-ös perc. | Max. / 95-ös perc. |
|-------------------------------------|-------------------|-------------|-------------|--------------------|-------------|--------------------|
| Az Önök intézményében | 1322 | 1544 | 1633 | (1589;1672) | 1727 | 1894 |
| Országosan | 1268 | 1478 | 1612 | (1611;1613) | 1751 | 1933 |
| Általános iskolákban | 1257 | 1463 | 1595 | (1594;1596) | 1732 | 1910 |
| Megyeszékhelyi általános iskolákban | 1335 | 1520 | 1640 | (1638;1644) | 1765 | 1937 |
| Dél-Alföld régióban | 1297 | 1487 | 1614 | (1611;1617) | 1743 | 1926 |
| Kecskeméti járásban | 1337 | 1526 | 1644 | (1636;1651) | 1769 | 1940 |

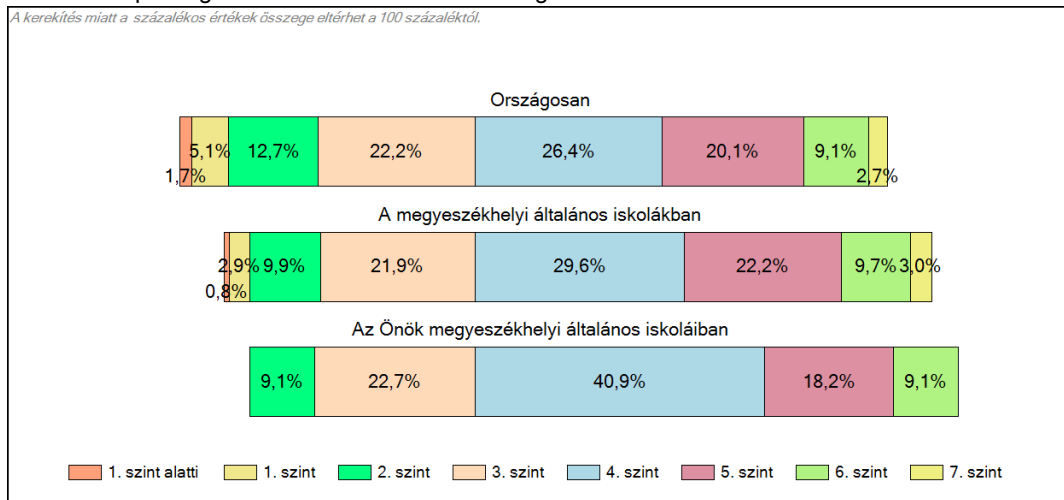
1c Képességeloszlás

Az országos eloszlás, valamint a tanulók eredményei a megyeszékhelyi általános iskolákban és az Önök megyeszékhelyi általános iskoláiban



A tanulók képességszintek szerinti százalékos megoszlása

A kerekítés miatt a százalékos értékek összege eltérhet a 100 százaléktól.

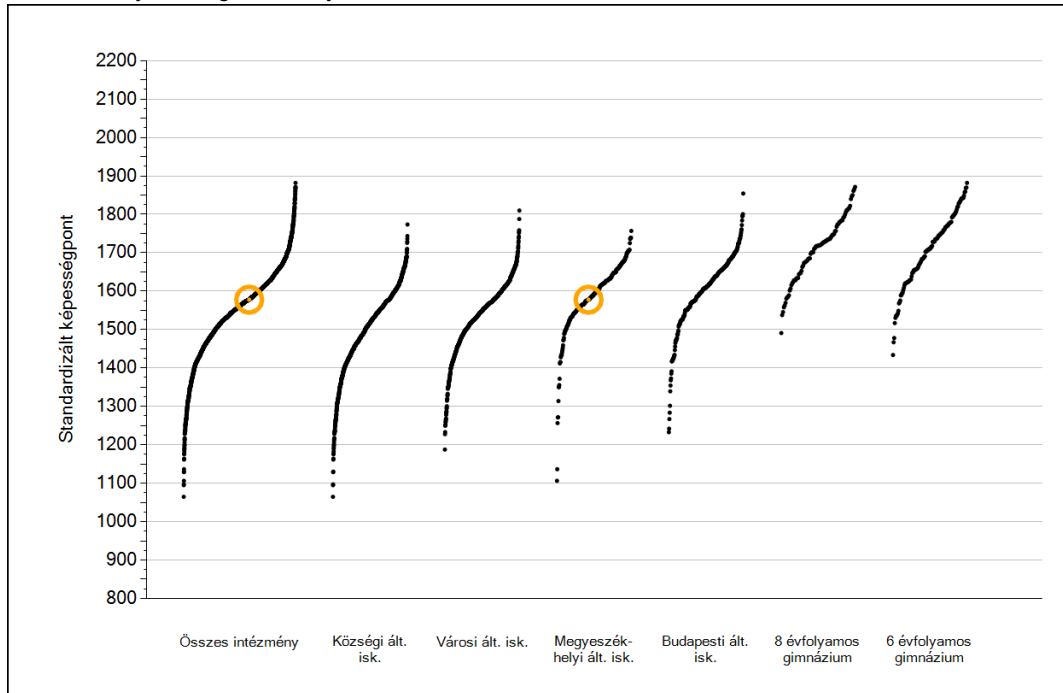




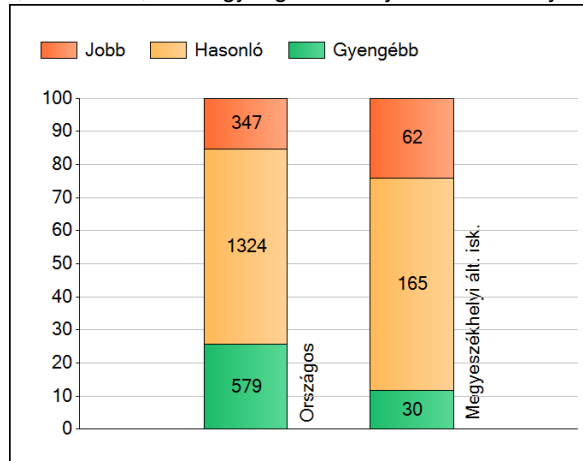
Szövegértés

1a **Átlageredmények**

Az intézmények átlageredményeinek összehasonlítása



A szignifikánsan jobban, hasonlóan, illetve gyengébben teljesítő intézmények száma és aránya (%)



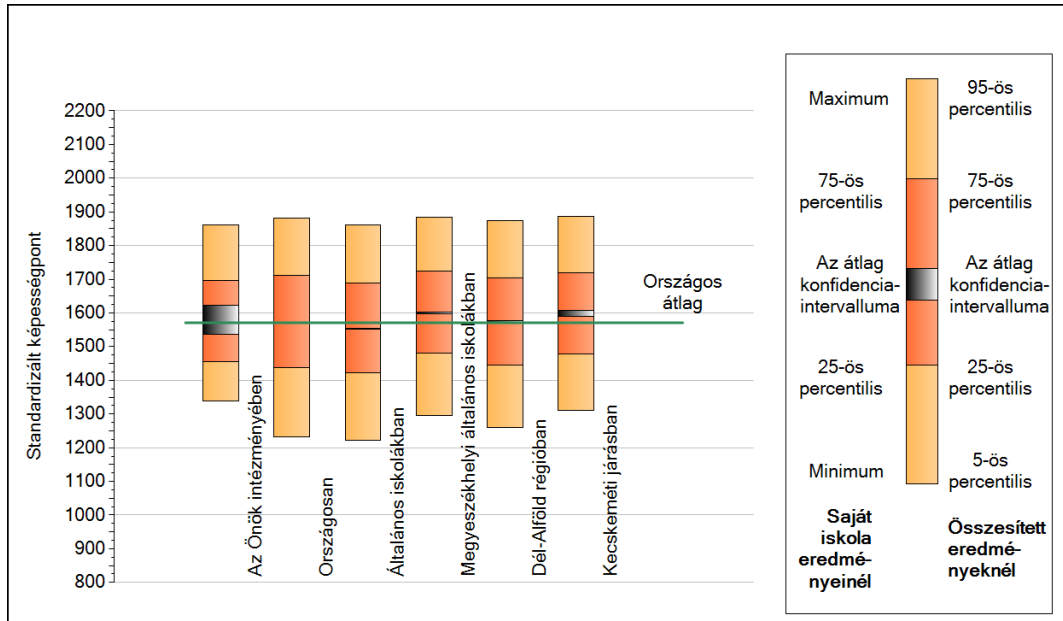
A tanulók átlageredménye és az átlag megbízhatósági tartománya (konfidencia-intervalluma)

| | |
|-------------------------------------|-------------------------|
| Az Önök intézményében | 1578 (1537;1623) |
| Országosan | 1571 (1570;1572) |
| Általános iskolákban | 1553 (1552;1554) |
| Községi általános iskolákban | 1503 (1500;1505) |
| Városi általános iskolákban | 1544 (1542;1546) |
| Megyeszékhelyi általános iskolákban | 1599 (1597;1602) |
| Budapesti általános iskolákban | 1616 (1612;1618) |
| 8 évfolyamos gimnáziumokban | 1717 (1713;1722) |
| 6 évfolyamos gimnáziumokban | 1719 (1715;1724) |

Szövegértés

1b A képességeloszlás néhány jellemzője

A tanulók képességeloszlása az Önök intézményében és azokban a részpopulációkban, amelyekbe Önök is tartoznak

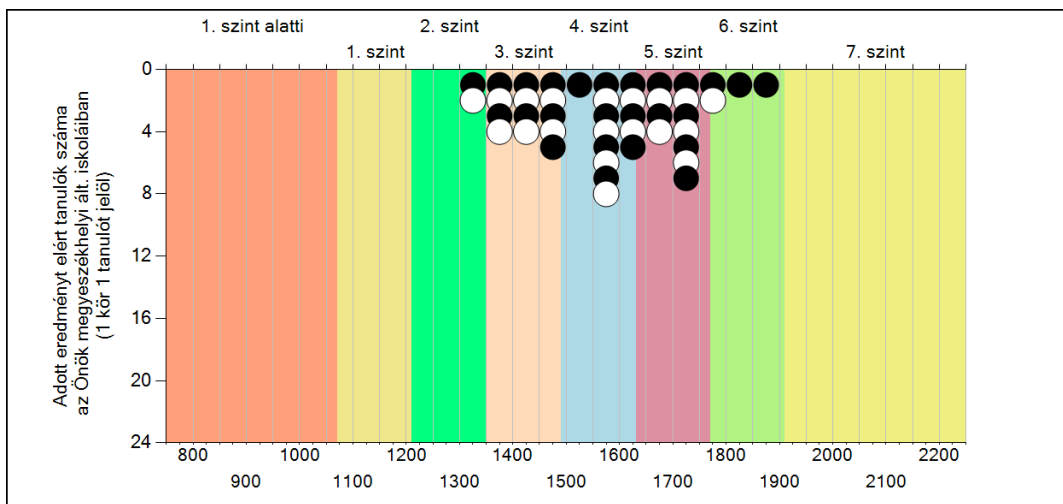
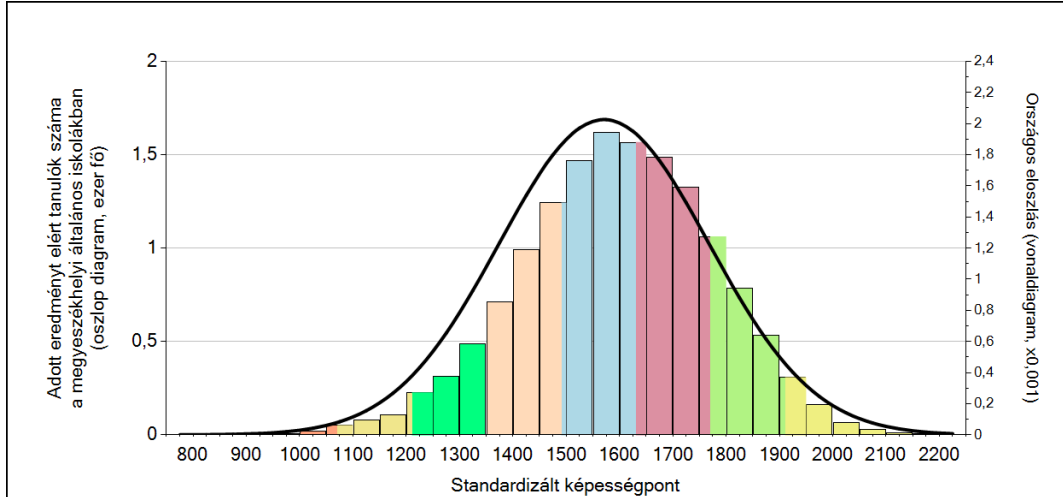


A tanulók képességeloszlása az egyes részpopulációkban

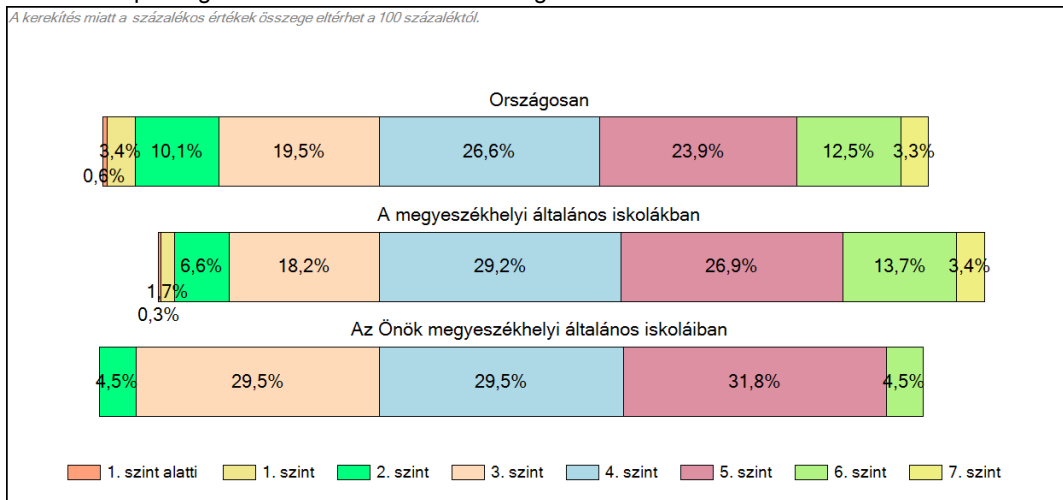
| | Min. / 5-ös perc. | 25-ös perc. | Átlag | (konf. int.) | 75-ös perc. | Max. / 95-ös perc. |
|-------------------------------------|-------------------|-------------|-------------|--------------------|-------------|--------------------|
| Az Önök intézményében | 1339 | 1455 | 1578 | (1537;1623) | 1697 | 1860 |
| Országosan | 1233 | 1437 | 1571 | (1570;1572) | 1711 | 1882 |
| Általános iskolákban | 1223 | 1422 | 1553 | (1552;1554) | 1690 | 1861 |
| Megyeszékhelyi általános iskolákban | 1295 | 1481 | 1599 | (1597;1602) | 1723 | 1884 |
| Dél-Alföld régióban | 1260 | 1446 | 1573 | (1570;1576) | 1704 | 1874 |
| Kecskeméti járásban | 1311 | 1478 | 1599 | (1591;1607) | 1719 | 1887 |

1c Képességeloszlás

Az országos eloszlás, valamint a tanulók eredményei a megyeszékhelyi általános iskolákban és az Önök megyeszékhelyi általános iskoláiban



A tanulók képességszintek szerinti százalékos megoszlása



Szövegértés