

**Országos
kompetenciamérés
2017**



FIT-jelentés
Intézményi jelentés
10. évfolyam

Tatabányai Árpád Gimnázium
2800 Tatabánya, Fő tér 1.
OM azonosító: 031936



EMBERI ERŐFORRÁSOK
MINISZTERIUMA

 **KTATÁSI HIVATAL**



FIGYELEM! Kérjük, tartsa szem előtt, hogy a 2016/2017. tanévtől a képzési formák elnevezései megváltoztak. A jelentésben a hatályos köznevelési törvényben felsorolt képzési formák megnevezései szerepelnek: a korábbi szakközépiskola szakközépiskolaként, a korábbi szakiskola szakközépiskolaként, a korábbi speciális szakiskola szakiskolaként került feltüntetésre.

Létszám adatok

A telephelyek kódtáblázata

A	001 - Tatabányai Árpád Gimnázium (6 évfolyamos gimnázium) (2800 Tatabánya, Fő tér 1.)
B	001 - Tatabányai Árpád Gimnázium (4 évfolyamos gimnázium) (2800 Tatabánya, Fő tér 1.)

Az intézmény létszámadatai a 10. évfolyamon

A telephely kódja	Képzési típus	Tanulók száma						
		Összesen	SNI tanulók	Mentesült tanulók	BTMN tanulók	HHH tanulók	Jelentésre jogosult tanulók	A jelentésben szereplők
A	6 évfolyamos gimnázium	28	1	0	0	0	28	28
B	4 évfolyamos gimnázium	99	0	0	0	0	99	92
Összesen		127	1	0	0	0	127	120

A korábbi mérésekben eredménnyel rendelkezőkre vonatkozó létszám adatok

A telephely kódja	Képzési típus	Tanulók száma		A telephelynek van-e az előzetes eredmény alapján becsült várható eredménye?
		Ebben a jelentésben szereplők (előző táblázat utolsó oszlopa)	Ebből a 2015-ös mérésben eredménnyel rendelkeznek	
A	6 évfolyamos gimnázium	28	27	Van
B	4 évfolyamos gimnázium	92	89	Van
Összesen		120	116	

A Tanulói háttérkérdőívre és a családháttér-indexre vonatkozó létszám adatok

A telephely kódja	Képzési típus	Tanulók száma			A telephelynek van-e CSH-indexe?
		Jelentésre jogosultak	Tanulói kérdőívet kitöltötte	Van CSH-indexe	
A	6 évfolyamos gimnázium	28	28	24	Van
B	4 évfolyamos gimnázium	99	88	78	Van
Összesen		127	116	102	

Az intézmény jelentésre jogosult tanulóinak előző év végi matematikajegye

A telephely kódja	Képzési típus	Szerepel-e a jelentésben?	Előző év végi matematikajegy					Összesen	
			-	1	2	3	4		5
A	6 évfolyamos gimnázium	Jelentésben szereplők	0	0	1	7	6	14	28
		Jelentésben nem szereplők	0	0	0	0	0	0	0
B	4 évfolyamos gimnázium	Jelentésben szereplők	0	0	3	27	49	13	92
		Jelentésben nem szereplők	0	0	0	2	2	3	7
Összesen		Jelentésben szereplők	0	0	4	34	55	27	120
		Jelentésben nem szereplők	0	0	0	2	2	3	7

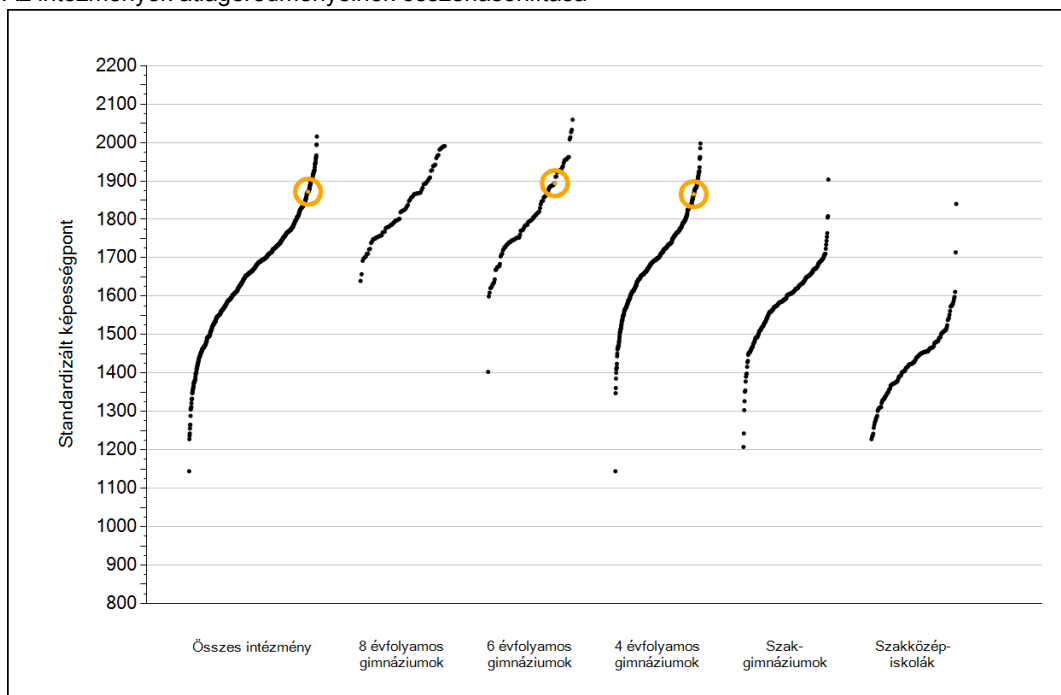


Matematika

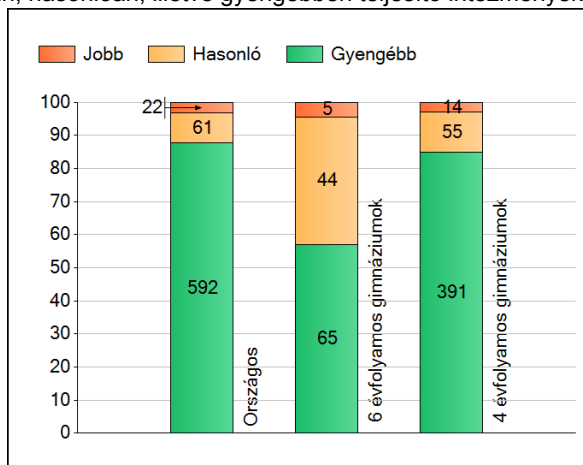
1a

Átlageredmények

Az intézmények átlageredményeinek összehasonlítása



A szignifikánsan jobban, hasonlóan, illetve gyengébben teljesítő intézmények száma és aránya (%)



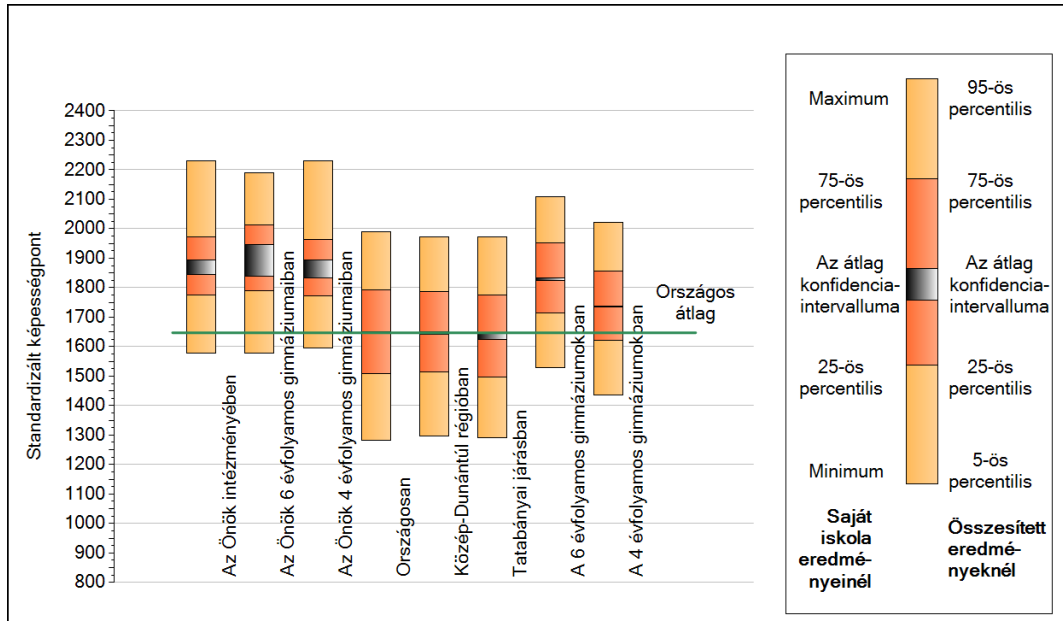
A tanulók átlageredménye és az átlag megbízhatósági tartománya (konfidencia-intervalluma)

Az Önök intézményében	1872 (1845;1895)
Az Önök 6 évfolyamos gimnáziumaiban	1894 (1839;1945)
Az Önök 4 évfolyamos gimnáziumaiban	1866 (1835;1895)
Országosan	1647 (1646;1648)
8 évfolyamos gimnáziumokban	1838 (1832;1843)
6 évfolyamos gimnáziumokban	1828 (1824;1832)
4 évfolyamos gimnáziumokban	1735 (1733;1737)
Szakgimnáziumokban	1620 (1618;1622)
Szakközépiskolákban	1435 (1431;1437)

1b

A képességeloszlás néhány jellemzője

A tanulók képességeloszlása az Önök intézményében és azokban a részpopulációkban, amelyekbe Önök is tartoznak

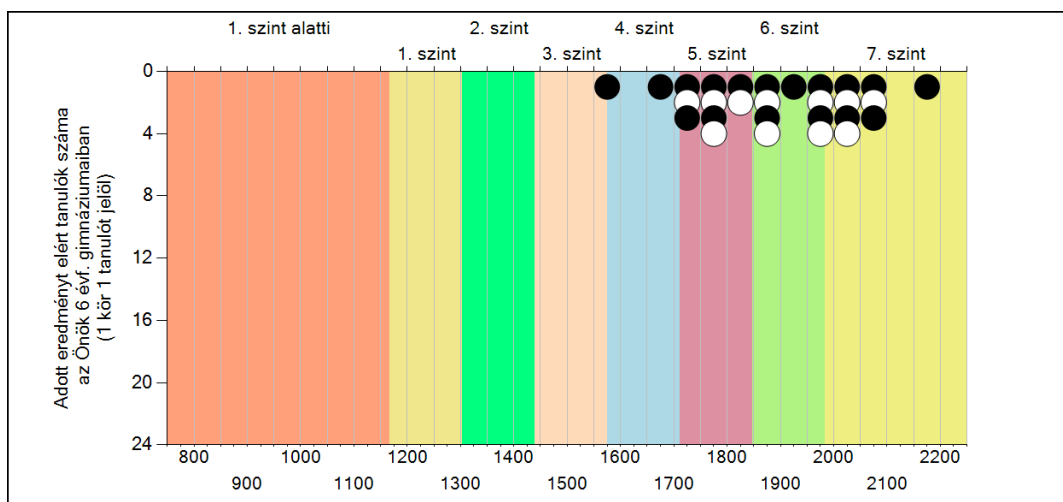
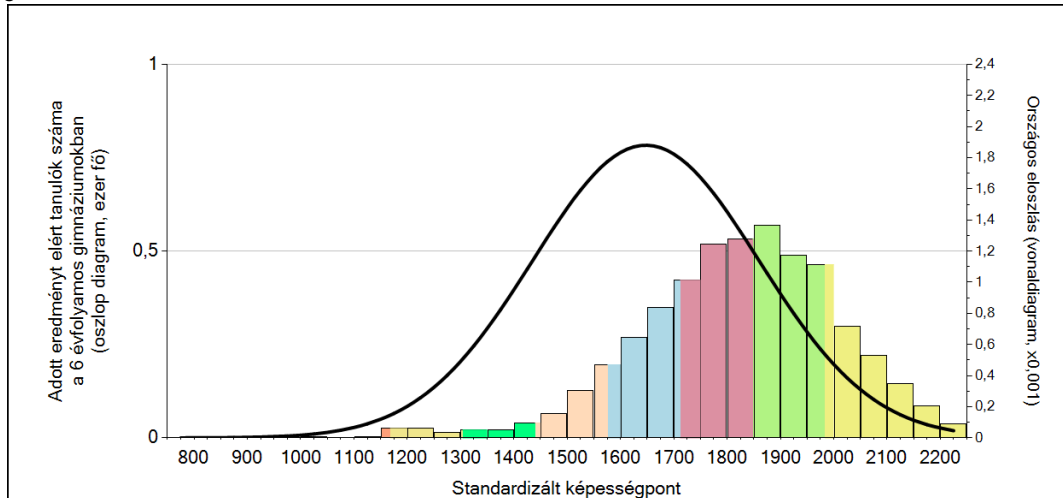


A tanulók képességeloszlása az egyes részpopulációkban

	Min. / 5-ös perc.	25-ös perc.	Átlag	(konf. int.)	75-ös perc.	Max. / 95-ös perc.
Az Önök intézményében	1577	1774	1872	(1845;1895)	1972	2229
Az Önök 6 évfolyamos gimnáziumaiban	1577	1791	1894	(1839;1945)	2012	2188
Az Önök 4 évfolyamos gimnáziumaiban	1595	1771	1866	(1835;1895)	1964	2229
Országosan	1282	1508	1647	(1646;1648)	1793	1988
Közép-Dunántúl régióban	1296	1514	1647	(1643;1650)	1788	1973
Tatabányai járásban	1292	1497	1634	(1624;1645)	1776	1973
A 6 évfolyamos gimnáziumokban	1529	1713	1828	(1824;1832)	1953	2109
A 4 évfolyamos gimnáziumokban	1435	1621	1735	(1733;1737)	1857	2023

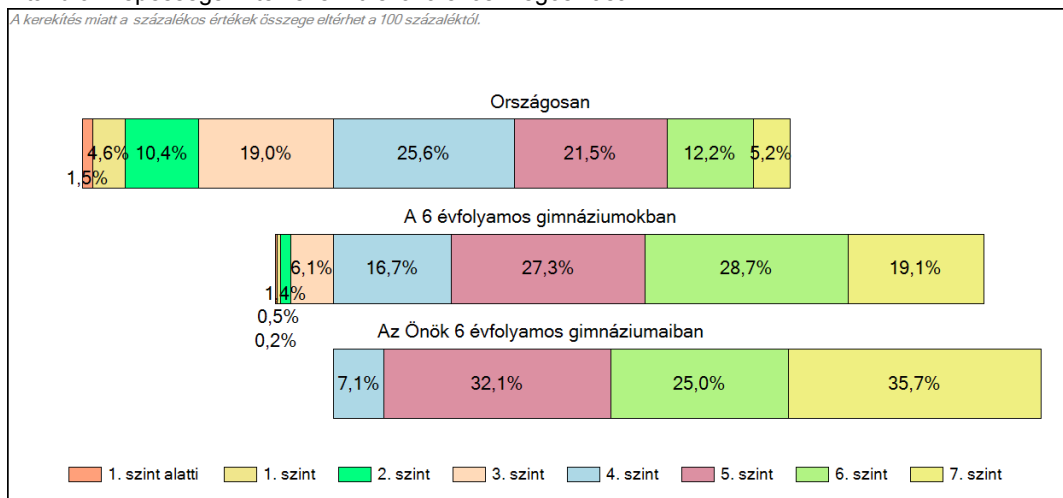
1c Képességeloszlás

Az országos eloszlás, valamint a tanulók eredményei a 6 évfolyamos gimnáziumokban és az Önök 6 évfolyamos gimnáziumaiban



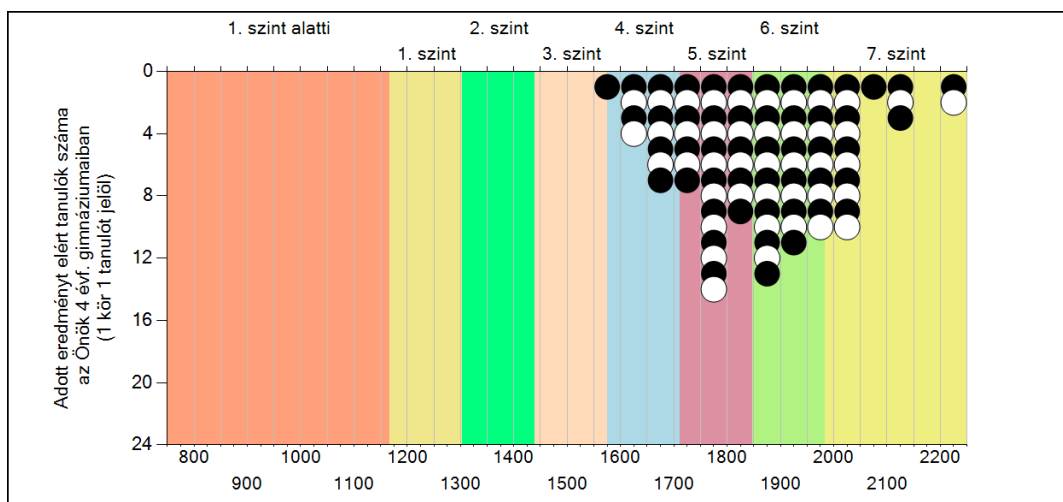
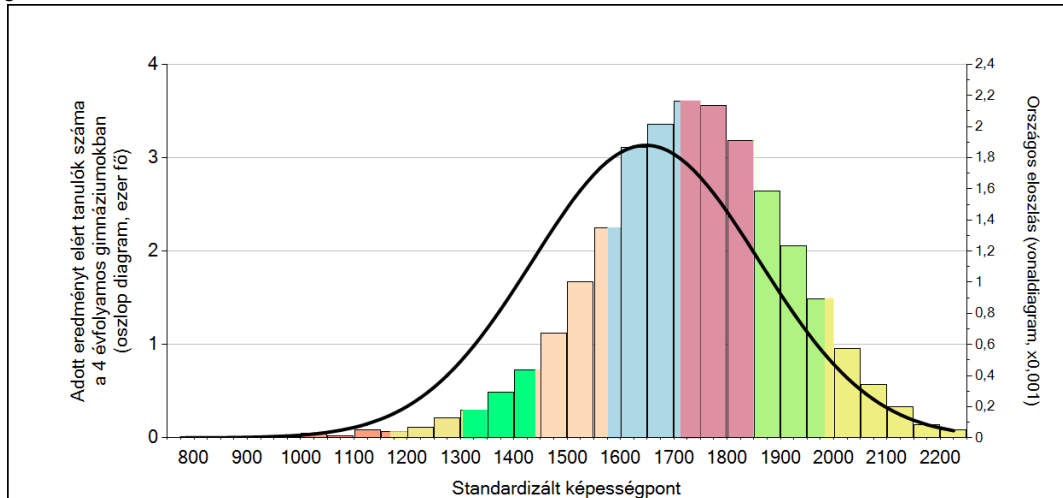
A tanulók képességszintek szerinti százalékos megoszlása

A kerékítés miatt a százalékos értékek összege eltérhet a 100 százaléktól.



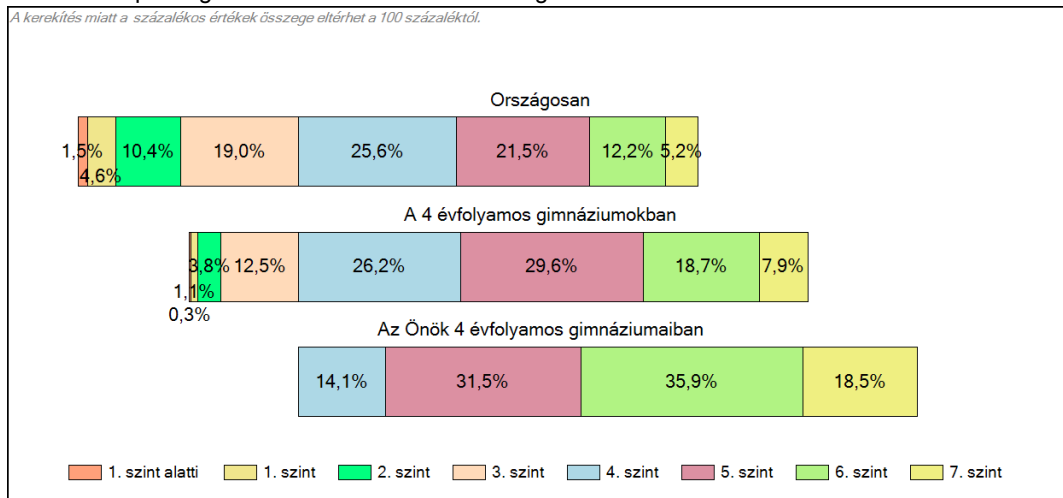
1c Képességeloszlás

Az országos eloszlás, valamint a tanulók eredményei a 4 évfolyamos gimnáziumokban és az Önök 4 évfolyamos gimnáziumaiban



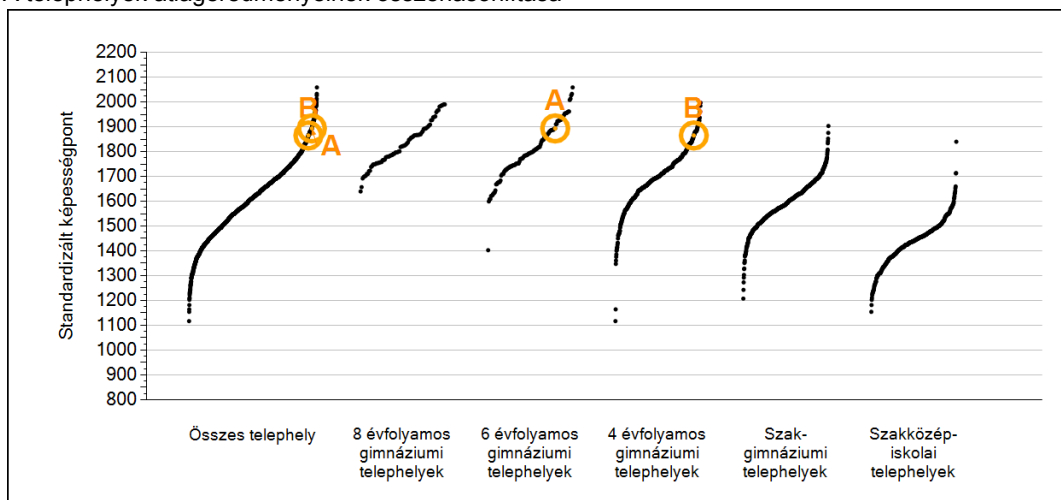
A tanulók képességszintek szerinti százalékos megoszlása

A kerekítés miatt a százalékos értékek összege eltérhet a 100 százaléktól.



2a Átlageredmények telephelyenként

A telephelyek átlageredményeinek összehasonlítása



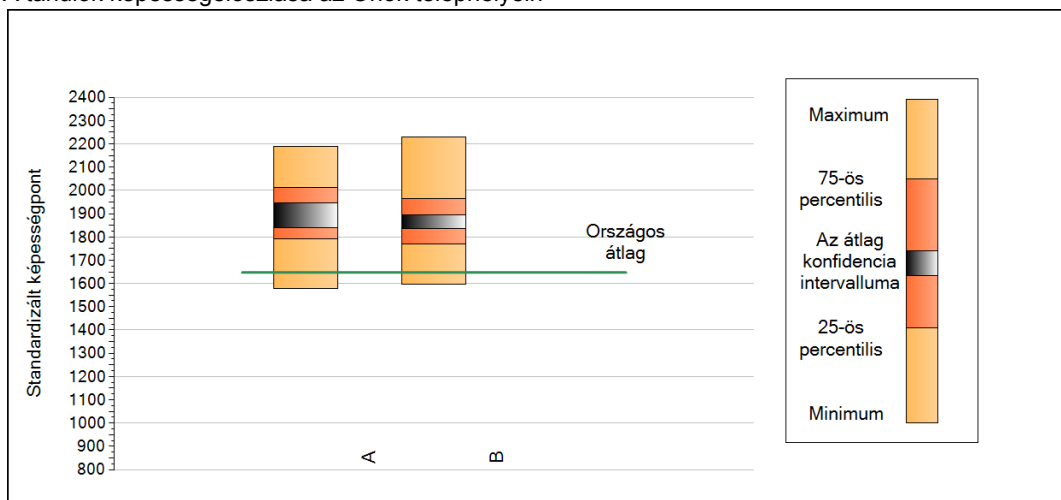
A tanulók képességeloszlása az Önök telephelyein

A telephely	1894 (1839;1945)
B telephely	1866 (1835;1895)

2b

A képességeloszlás néhány jellemzője telephelyenként

A tanulók képességeloszlása az Önök telephelyein

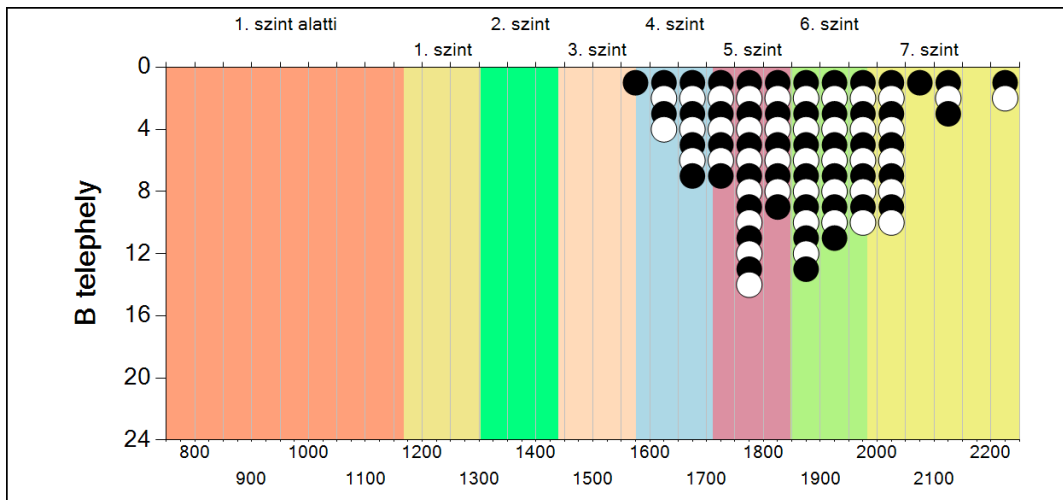
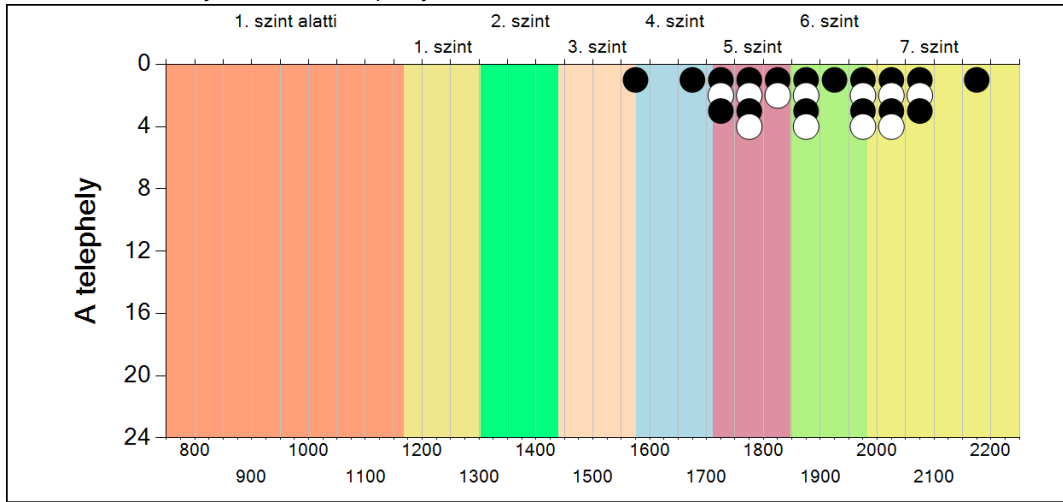


A tanulók képességeloszlása az Önök telephelyein

	Minimum	25 percent.	Átlag (konf. int.)	75 percent.	Maximum
A telephely	1577	1791	1894 (1839; 1945)	2012	2188
B telephely	1595	1771	1866 (1835; 1895)	1964	2229

2c A képességeloszlás telephelyenként

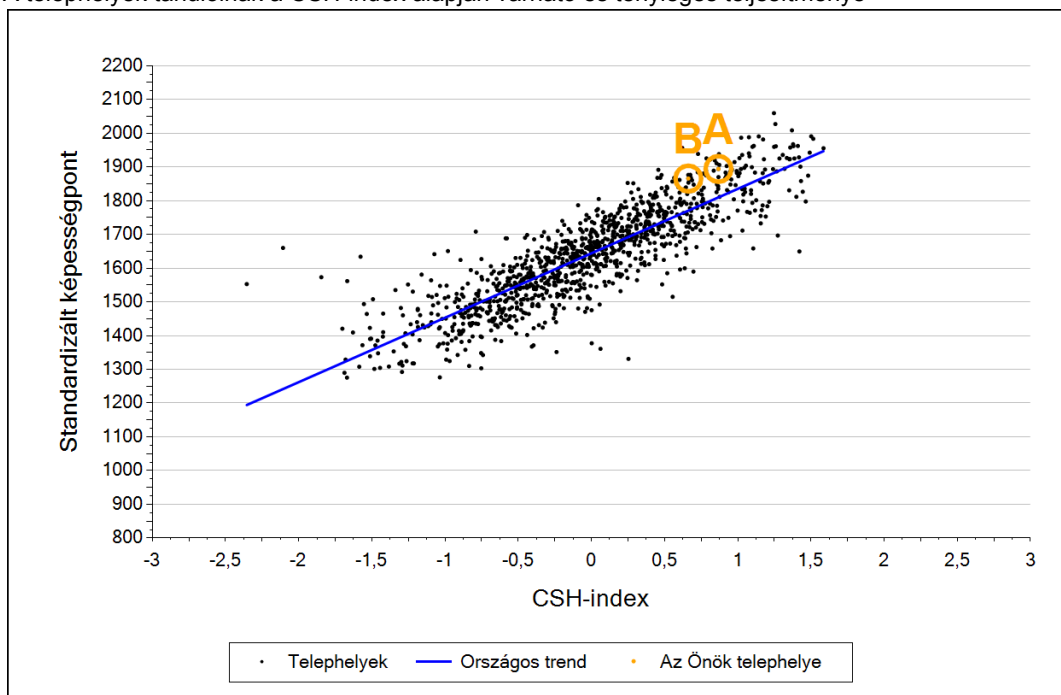
A tanulók eredményei az Önök telephelyein



3a

Átlageredmény a CSH-index tükrében telephelyenként*

A telephelyek tanulóinak a CSH-index alapján várható és tényleges teljesítménye



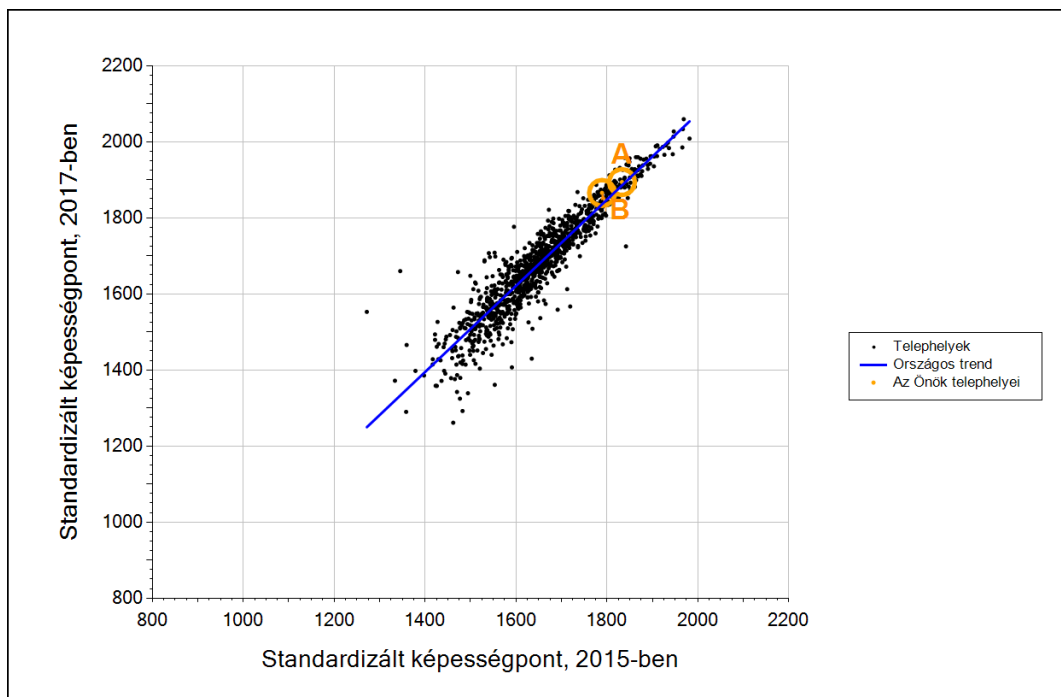
Telephelyeik eredménye a regressziós becslés alapján várható eredmény tükrében

A telephely	A telephely tényleges eredménye	1894	(1839;1945)
	Várható eredmény a tanulók átlagos CSH-indexe alapján (a tényleges eredmény ennél szignifikánsan jobb)	1810	
B telephely	A telephely tényleges eredménye	1866	(1835;1895)
	Várható eredmény a tanulók átlagos CSH-indexe alapján (a tényleges eredmény ennél szignifikánsan jobb)	1770	

* Csak azok a telephelyek szerepelnek az ábrákon, amelyeken legalább a diákok kétharmadára és legalább tíz tanulóra kiszámítható a CSH-index, és a CSH-indexszel rendelkező diákok átlaga belesik az összes diák képességátlagának konfidencia-intervallumába mindkét felmért terület esetében.

3b

Átlageredmény a tanulók korábbi eredményének tükrében telephelyenként*



Telephelyeik eredménye a regressziós becslés alapján várható eredmény tükrében

A telephely	Telephelyük 2017-es átlageredménye	1894	(1839;1945)
	A telephely tanulóinak 2015-ös átlageredménye	1833	(1784;1874)
	Várható eredmény az összes telephelyre illesztett regressziós egyenes alapján	1885	
(a tényleges eredmény ettől nem különbözik szignifikánsan)			
B telephely	Telephelyük 2017-es átlageredménye	1866	(1835;1895)
	A telephely tanulóinak 2015-ös átlageredménye	1789	(1766;1818)
	Várható eredmény az összes telephelyre illesztett regressziós egyenes alapján	1836	
(a tényleges eredmény ettől nem különbözik szignifikánsan)			

* Csak azok a telephelyek szerepelnek az ábrán, amelyek esetében legalább a tanulók kétharmada és legalább tíz tanuló megírta a két évvel korábbi mérést, és amelyekben a korábbi eredménnyel rendelkező diákok e mérésbeli átlaga beleesik az összes diák e mérésben elért képességátlagának konfidenciaintervallumába mindkét területen.

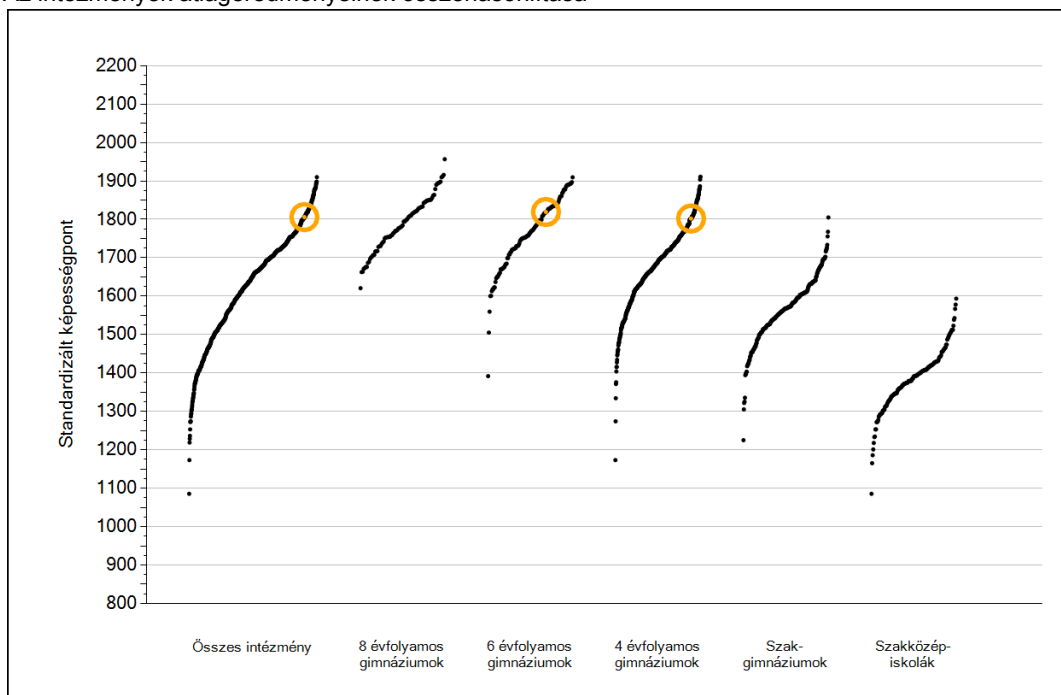
A silver, ornate pocket watch with intricate engravings is placed on an open book. The book's pages are filled with handwritten text in a cursive script. The watch has a decorative, floral-patterned top and a small handle on the side. The scene is softly lit, creating a warm, historical atmosphere.

Szövegértés

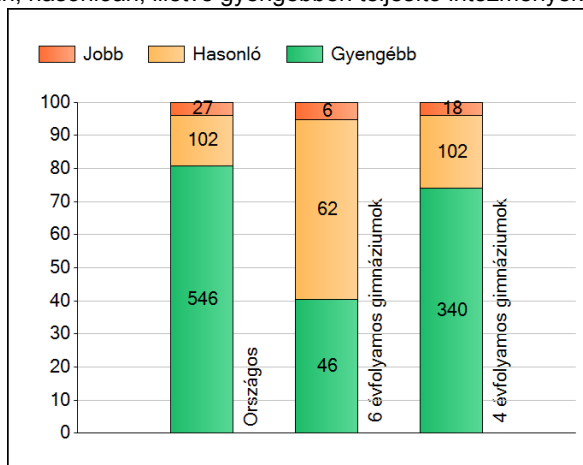
1a

Átlageredmények

Az intézmények átlageredményeinek összehasonlítása



A szignifikánsan jobban, hasonlóan, illetve gyengébben teljesítő intézmények száma és aránya (%)



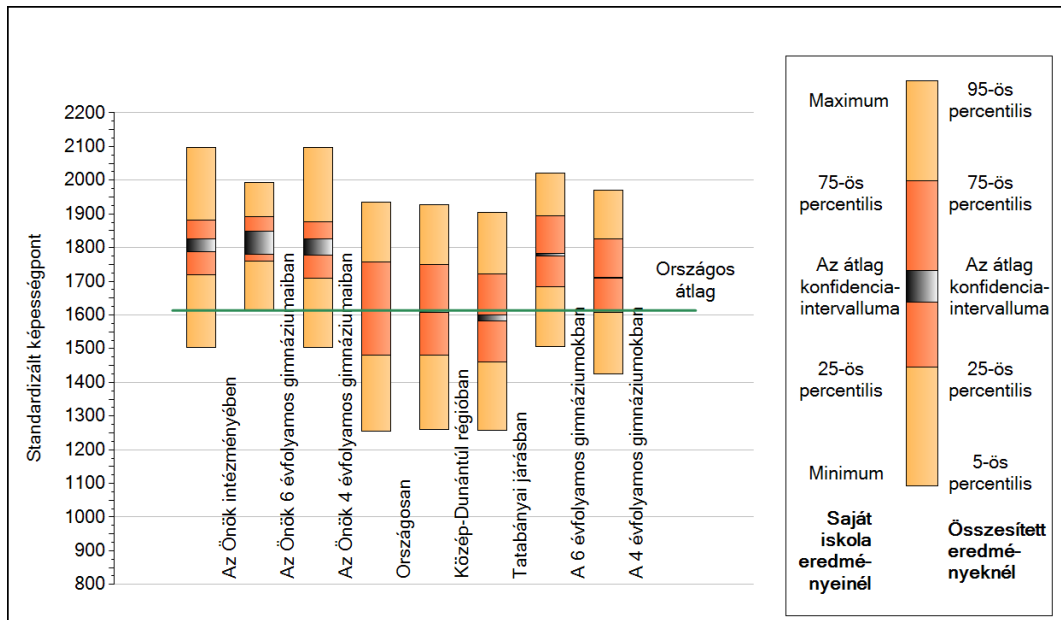
A tanulók átlageredménye és az átlag megbízhatósági tartománya (konfidencia-intervalluma)

Az Önök intézményében	1806 (1788;1825)
Az Önök 6 évfolyamos gimnáziumaiban	1819 (1780;1850)
Az Önök 4 évfolyamos gimnáziumaiban	1802 (1778;1826)
Országosan	1613 (1612;1614)
8 évfolyamos gimnáziumokban	1796 (1791;1801)
6 évfolyamos gimnáziumokban	1780 (1776;1784)
4 évfolyamos gimnáziumokban	1711 (1709;1713)
Szakgimnáziumokban	1584 (1582;1586)
Szakközépiskolákban	1392 (1390;1394)

1b

A képességeloszlás néhány jellemzője

A tanulók képességeloszlása az Önök intézményében és azokban a részpopulációkban, amelyekbe Önök is tartoznak

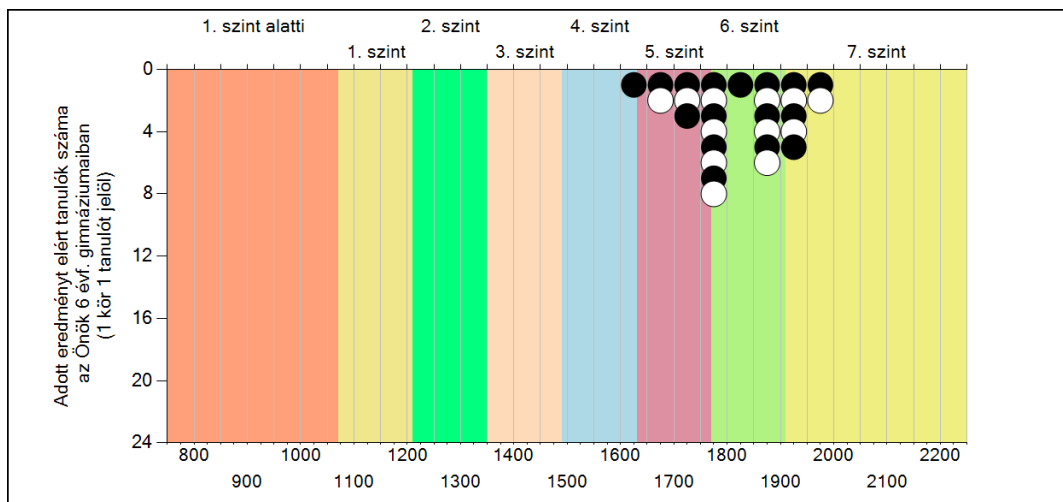
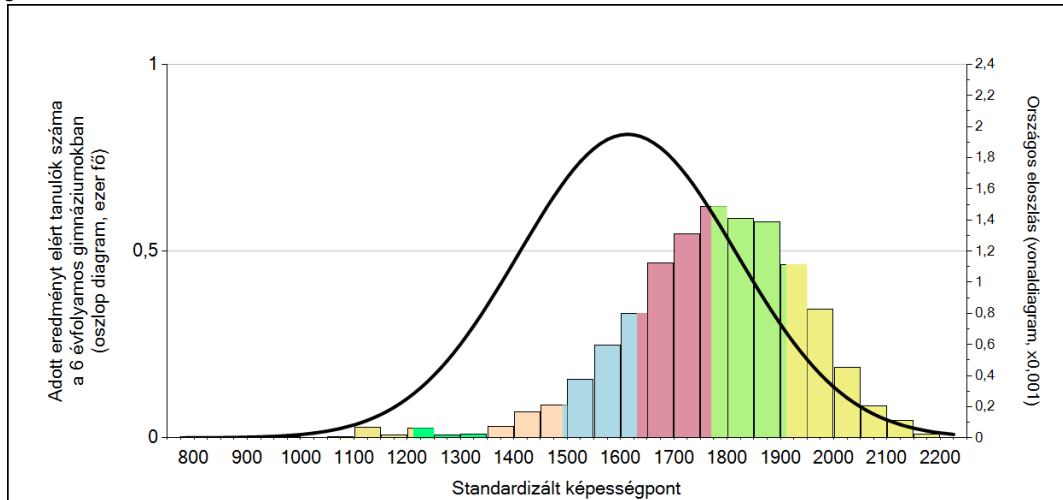


A tanulók képességeloszlása az egyes részpopulációkban

	Min. / 5-ös perc.	25-ös perc.	Átlag	(konf. int.)	75-ös perc.	Max. / 95-ös perc.
Az Önök intézményében	1503	1719	1806	(1788;1825)	1883	2098
Az Önök 6 évfolyamos gimnáziumaiban	1615	1760	1819	(1780;1850)	1893	1994
Az Önök 4 évfolyamos gimnáziumaiban	1503	1709	1802	(1778;1826)	1877	2098
Országosan	1255	1481	1613	(1612;1614)	1756	1934
Közép-Dunántúl régióban	1259	1482	1611	(1608;1615)	1749	1927
Tatabányai járásban	1258	1460	1590	(1581;1600)	1722	1905
A 6 évfolyamos gimnáziumokban	1506	1683	1780	(1776;1784)	1893	2022
A 4 évfolyamos gimnáziumokban	1426	1608	1711	(1709;1713)	1825	1971

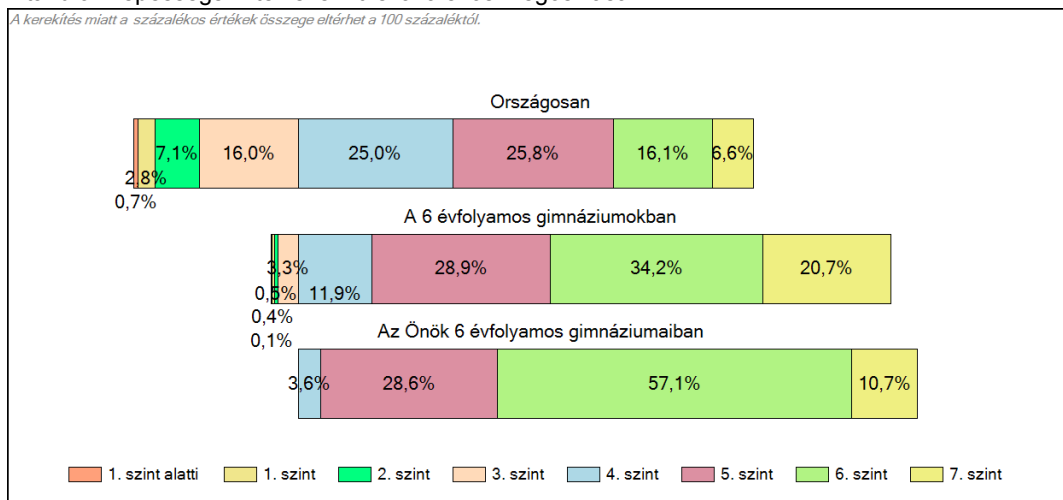
1c Képességeloszlás

Az országos eloszlás, valamint a tanulók eredményei a 6 évfolyamos gimnáziumokban és az Önök 6 évfolyamos gimnáziumaiban



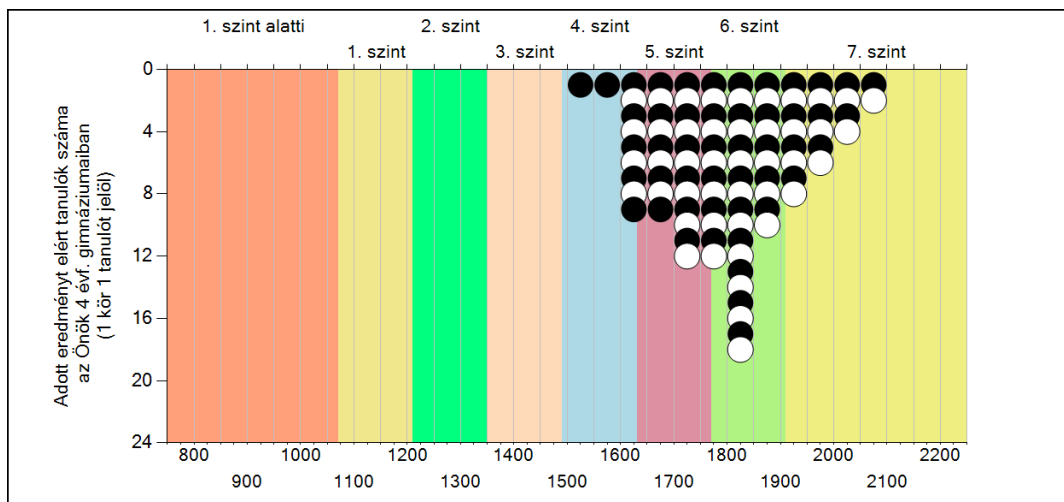
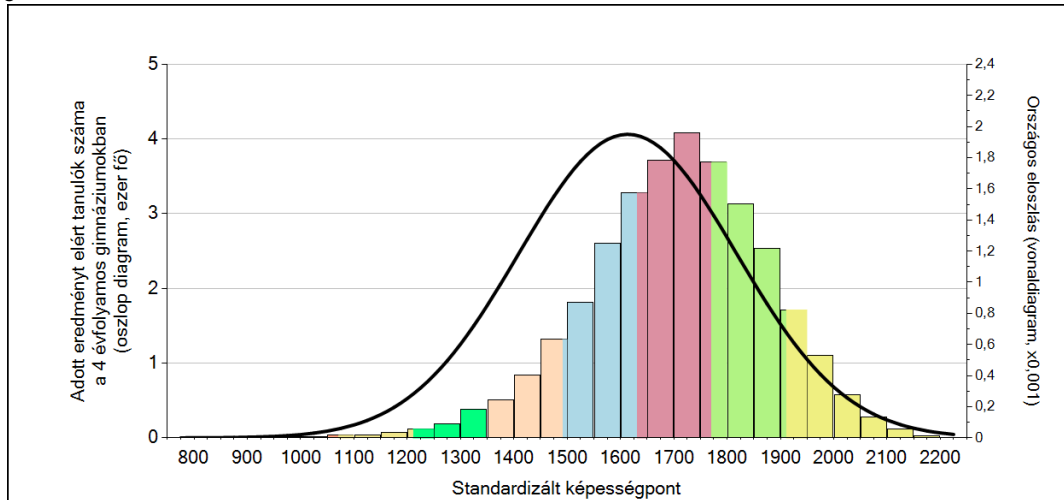
A tanulók képességszintek szerinti százalékos megoszlása

A kerékítés miatt a százalékos értékek összege eltérhet a 100 százaléktól.

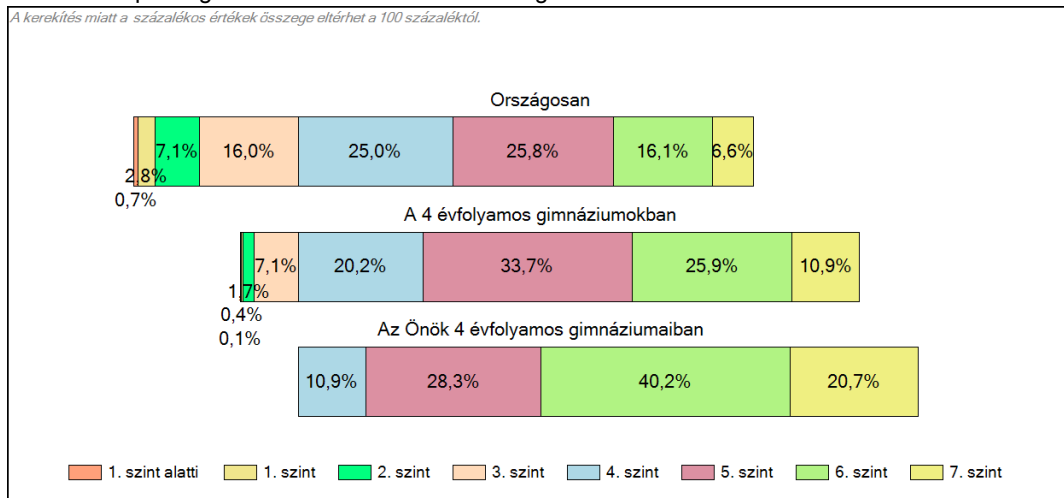


1c Képességeloszlás

Az országos eloszlás, valamint a tanulók eredményei a 4 évfolyamos gimnáziumokban és az Önök 4 évfolyamos gimnáziumaiban



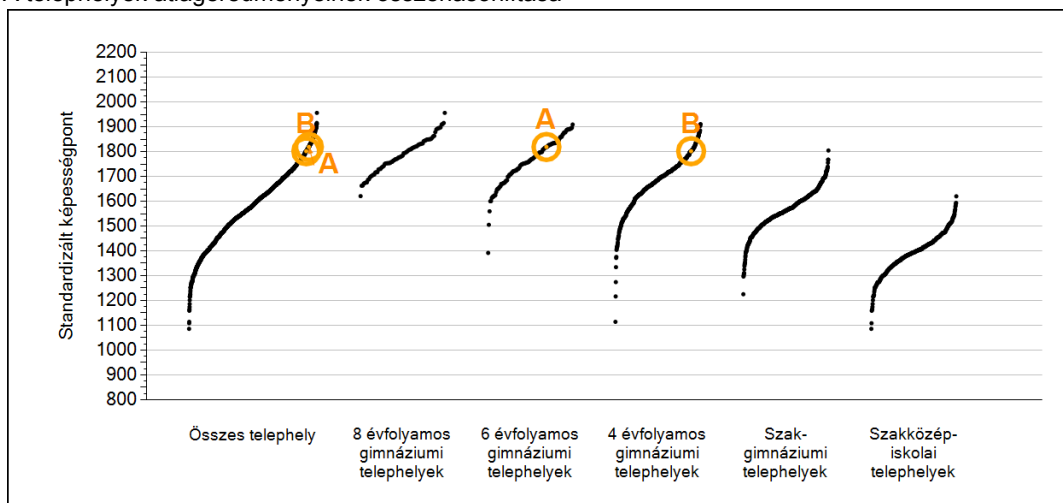
A tanulók képességszintek szerinti százalékos megoszlása



2a

Átlageredmények telephelyenként

A telephelyek átlageredményeinek összehasonlítása



A tanulók képességeloszlása az Önök telephelyein

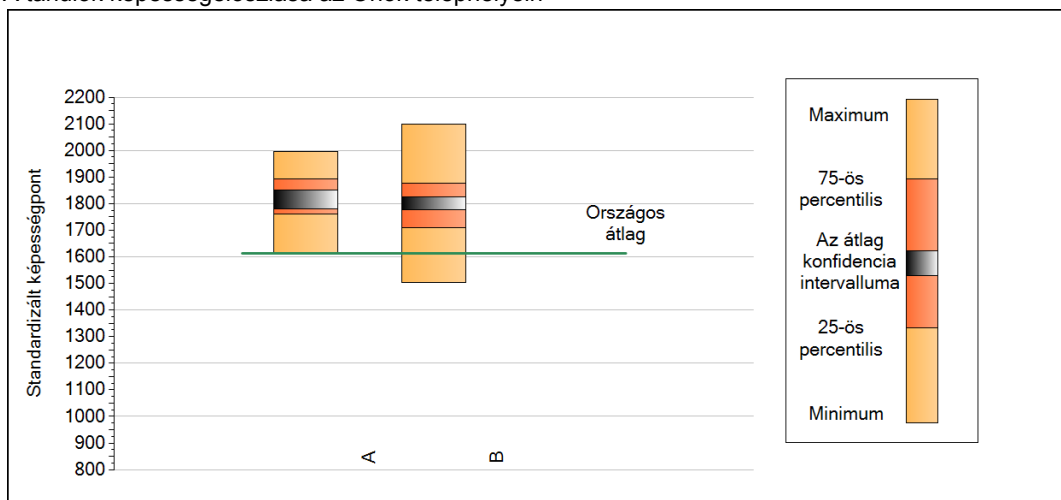
A telephely	1819 (1780;1850)
B telephely	1802 (1778;1826)

Szövegértés

2b

A képességeloszlás néhány jellemzője telephelyenként

A tanulók képességeloszlása az Önök telephelyein



A tanulók képességeloszlása az Önök telephelyein

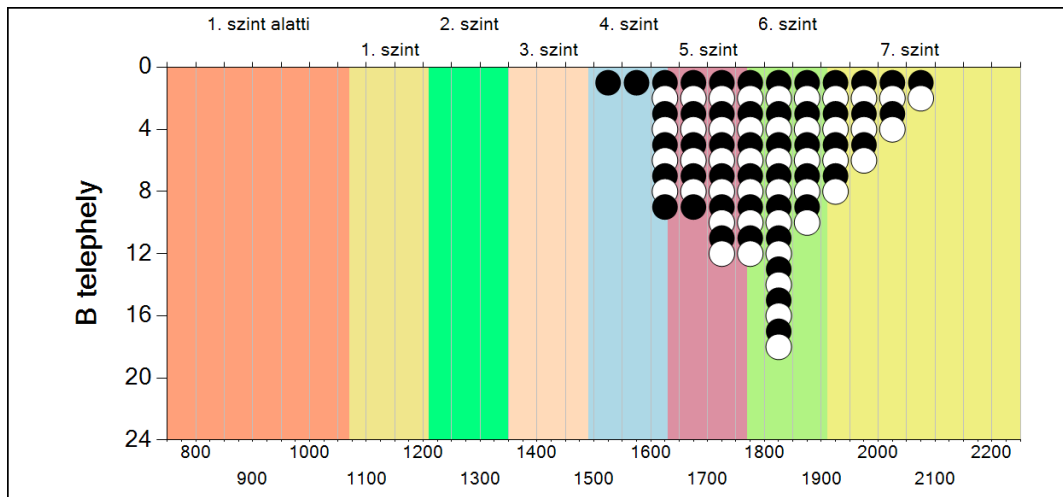
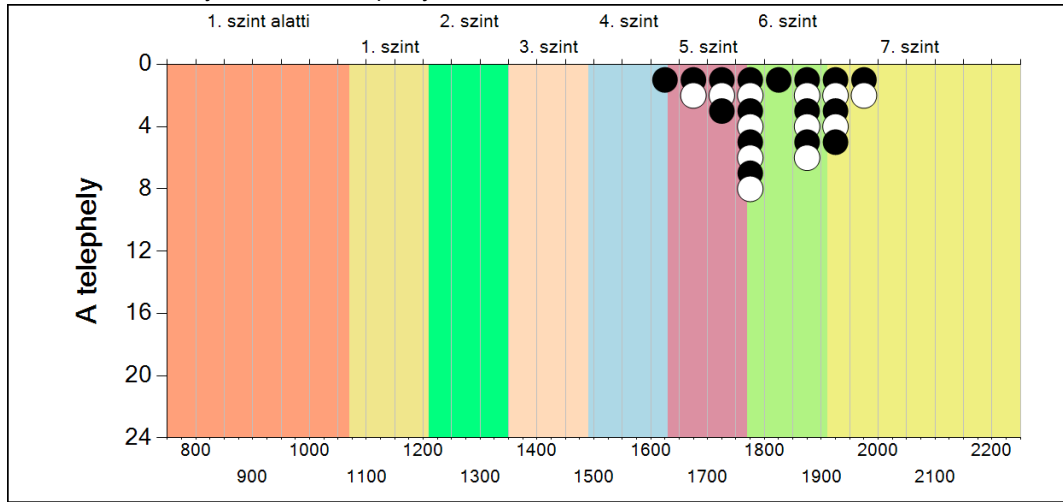
	Minimum	25 percent.	Átlag (konf. int.)	75 percent.	Maximum
A telephely	1615	1760	1819 (1780; 1850)	1893	1994
B telephely	1503	1709	1802 (1778; 1826)	1877	2098

Szövegértés

2c

A képességeloszlás telephelyenként

A tanulók eredményei az Önök telephelyein

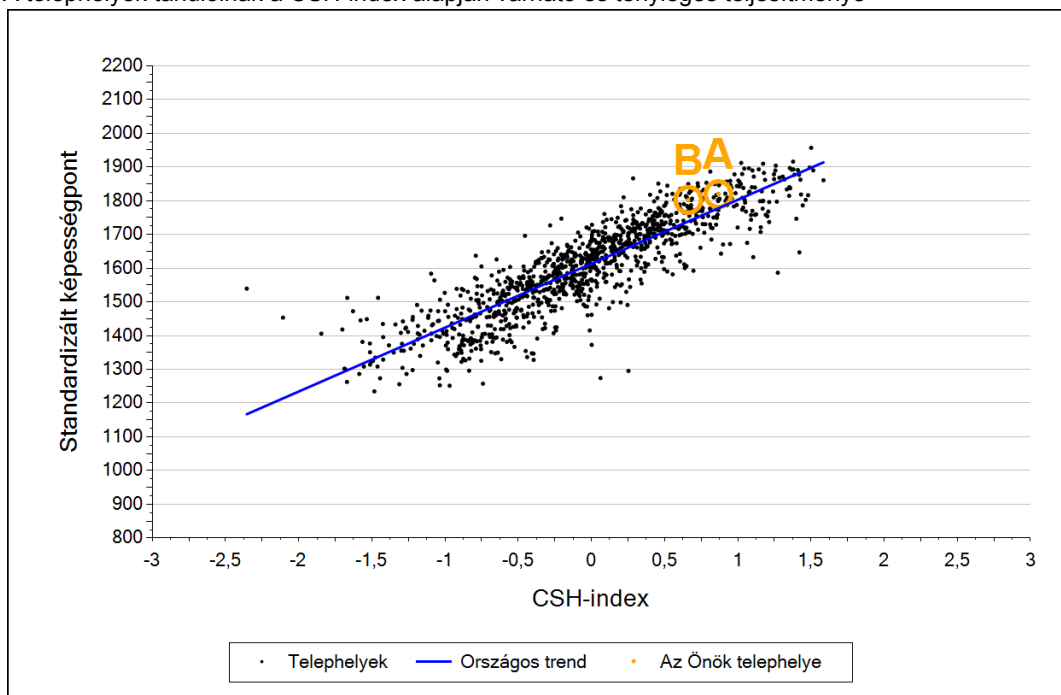


Szövegértés

3a

Átlageredmény a CSH-index tükrében telephelyenként*

A telephelyek tanulóinak a CSH-index alapján várható és tényleges teljesítménye



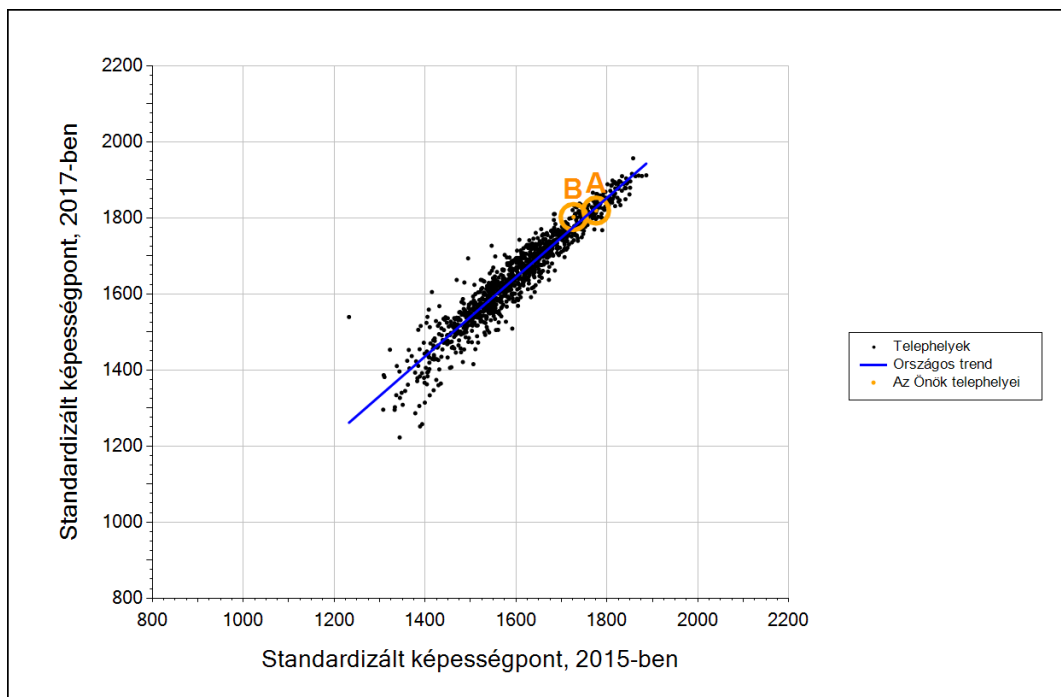
Telephelyeik eredménye a regressziós becslés alapján várható eredmény tükrében

A telephely	A telephely tényleges eredménye	1819	(1780;1850)
	Várható eredmény a tanulók átlagos CSH-indexe alapján (a tényleges eredmény ettől nem különbözik szignifikánsan)	1777	
B telephely	A telephely tényleges eredménye	1802	(1778;1826)
	Várható eredmény a tanulók átlagos CSH-indexe alapján (a tényleges eredmény ennél szignifikánsan jobb)	1739	

* Csak azok a telephelyek szerepelnek az ábrákon, amelyeken legalább a diákok kétharmadára és legalább tíz tanulóra kiszámítható a CSH-index, és a CSH-indexszel rendelkező diákok átlaga beleesik az összes diák képességátlagának konfidencia-intervallumába mindkét felmért terület esetében.

3b

Átlageredmény a tanulók korábbi eredményének tükrében telephelyenként*



Telephelyeik eredménye a regressziós becslés alapján várható eredmény tükrében

A telephely	Telephelyük 2017-es átlageredménye	1819	(1780;1850)
	A telephely tanulóinak 2015-ös átlageredménye	1776	(1732;1819)
	Várható eredmény az összes telephelyre illesztett regressziós egyenes alapján	1827	
(a tényleges eredmény ettől nem különbözik szignifikánsan)			
B telephely	Telephelyük 2017-es átlageredménye	1802	(1778;1826)
	A telephely tanulóinak 2015-ös átlageredménye	1726	(1704;1754)
	Várható eredmény az összes telephelyre illesztett regressziós egyenes alapján	1776	
(a tényleges eredmény ettől nem különbözik szignifikánsan)			

* Csak azok a telephelyek szerepelnek az ábrán, amelyek esetében legalább a tanulók kétharmada és legalább tíz tanuló megírta a két évvel korábbi mérést, és amelyekben a korábbi eredménnyel rendelkező diákok e mérésbeli átlaga beleesik az összes diák e mérésben elért képességátlagának konfidenciaintervallumába mindkét területen.