

**Országos
kompetenciamérés
2017**



FIT-jelentés
Intézményi jelentés
10. évfolyam

**Budapest V. Kerületi Eötvös József
Gimnázium**

1053 Budapest V. kerület, Reáltanoda utca 7.
OM azonosító: 035230



EMBERI ERŐFORRÁSOK
MINISZTERIUMA

 **KTATÁSI HIVATAL**



Köznevelési Mérés
Értékelési Osztály

FIGYELEM! Kérjük, tartsa szem előtt, hogy a 2016/2017. tanévtől a képzési formák elnevezései megváltoztak. A jelentésben a hatályos köznevelési törvényben felsorolt képzési formák megnevezései szerepelnek: a korábbi szakközépiskola szakközéiskolaként, a korábbi szakiskola szakközéiskolaként, a korábbi speciális szakiskola szakiskolaként került feltüntetésre.

Létszámadatok

A telephelyek kódtáblázata

| | |
|---|--------------------------------------------------------------------------------------------------------------------|
| A | 001 - Budapest V. Kerületi Eötvös József Gimnázium (6 évfolyamos gimnázium) (1053 Budapest, Reáltanoda utca 7.) |
| B | 001 - Budapest V. Kerületi Eötvös József Gimnázium (4 évfolyamos gimnázium) (1053 Budapest, Reáltanoda utca 7.) |

Az intézmény létszámadatai a 10. évfolyamon

| A telephely kódja | Képzési típus | Tanulók száma | | | | | | |
|-------------------|------------------------|---------------|-------------|-------------------|--------------|-------------|-----------------------------|-------------------------|
| | | Összesen | SNI tanulók | Mentesült tanulók | BTMN tanulók | HHH tanulók | Jelentésre jogosult tanulók | A jelentésben szereplők |
| A | 6 évfolyamos gimnázium | 59 | 0 | 0 | 0 | 0 | 59 | 51 |
| B | 4 évfolyamos gimnázium | 123 | 0 | 0 | 0 | 0 | 123 | 110 |
| Összesen | | 182 | 0 | 0 | 0 | 0 | 182 | 161 |

A korábbi mérésekben eredménnyel rendelkezőkre vonatkozó létszámadatok

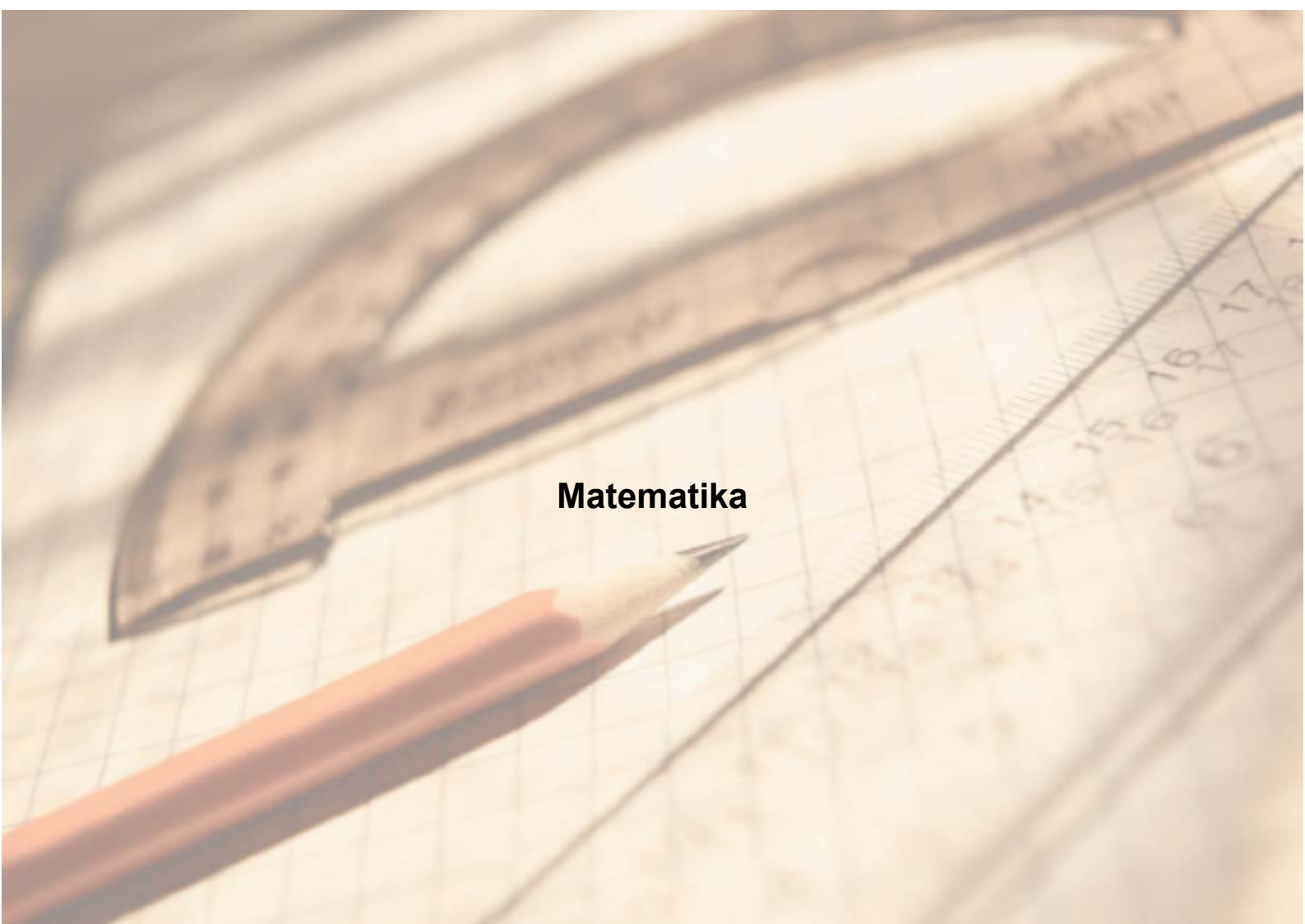
| A telephely kódja | Képzési típus | Tanulók száma | | A telephelynek van-e az előzetes eredmény alapján becsült várható eredménye? |
|-------------------|------------------------|---------------------------------------------------------------|---------------------------------------------------|------------------------------------------------------------------------------|
| | | Ebből a jelentésben szereplők (előző táblázat utolsó oszlopa) | Ebből a 2015-ös mérésben eredménnyel rendelkeznek | |
| A | 6 évfolyamos gimnázium | 51 | 48 | Van |
| B | 4 évfolyamos gimnázium | 110 | 103 | Van |
| Összesen | | 161 | 151 | |

A Tanulói háttérkérdőívre és a családháttér-indexre vonatkozó létszámadatok

| A telephely kódja | Képzési típus | Tanulók száma | | | A telephelynek van-e CSH-indexe? |
|-------------------|------------------------|-----------------------|------------------------------|----------------|----------------------------------|
| | | Jelentésre jogosultak | Tanulói kérdőívet kitöltötte | Van CSH-indexe | |
| A | 6 évfolyamos gimnázium | 59 | 33 | 29 | Nincs |
| B | 4 évfolyamos gimnázium | 123 | 89 | 79 | Nincs |
| Összesen | | 182 | 122 | 108 | |

Az intézmény jelentésre jogosult tanulóinak előző év végi matematikajegy

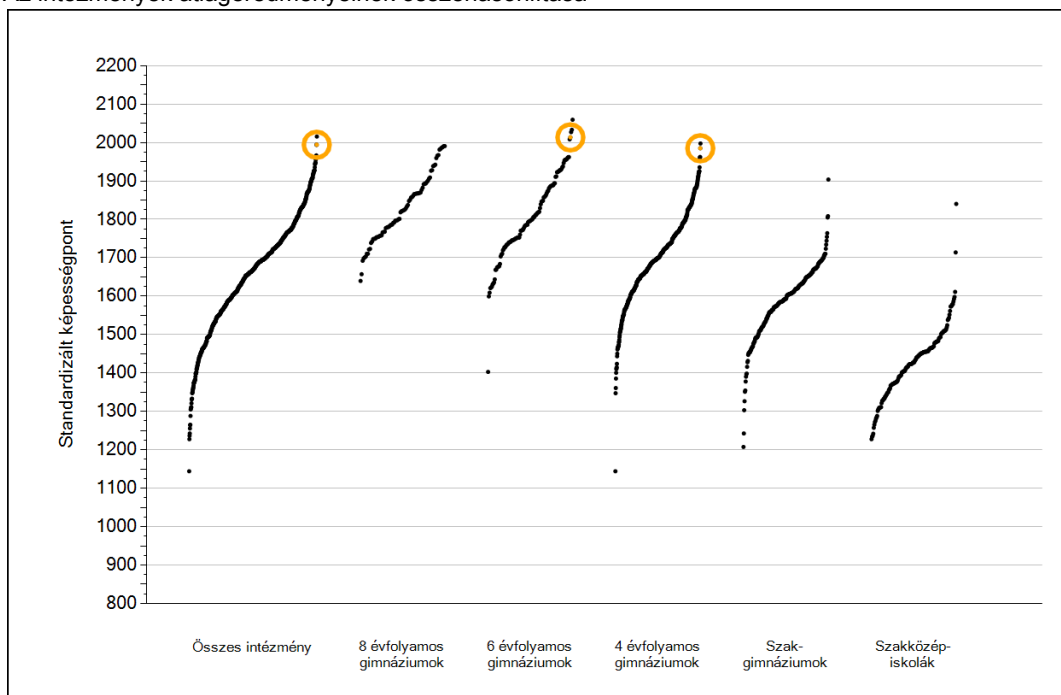
| A telephely kódja | Képzési típus | Szerepel-e a jelentésben? | Előző év végi matematikajegy | | | | | | Összesen |
|-------------------|------------------------|----------------------------------|------------------------------|----------|----------|-----------|-----------|-----------|------------|
| | | | - | 1 | 2 | 3 | 4 | 5 | |
| A | 6 évfolyamos gimnázium | Jelentésben szereplők | 0 | 0 | 1 | 6 | 15 | 29 | 51 |
| | | Jelentésben nem szereplők | 0 | 0 | 0 | 0 | 3 | 5 | 8 |
| B | 4 évfolyamos gimnázium | Jelentésben szereplők | 0 | 0 | 0 | 12 | 32 | 66 | 110 |
| | | Jelentésben nem szereplők | 0 | 0 | 1 | 0 | 3 | 9 | 13 |
| Összesen | | Jelentésben szereplők | 0 | 0 | 1 | 18 | 47 | 95 | 161 |
| | | Jelentésben nem szereplők | 0 | 0 | 1 | 0 | 6 | 14 | 21 |



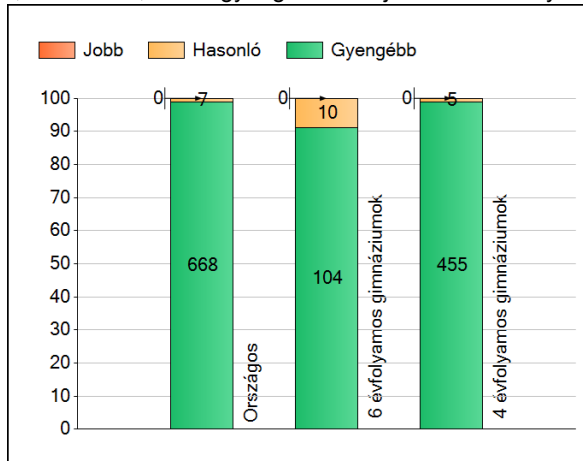
Matematika

1a Átlageredmények

Az intézmények átlageredményeinek összehasonlítása



A szignifikánsan jobban, hasonlóan, illetve gyengébben teljesítő intézmények száma és aránya (%)



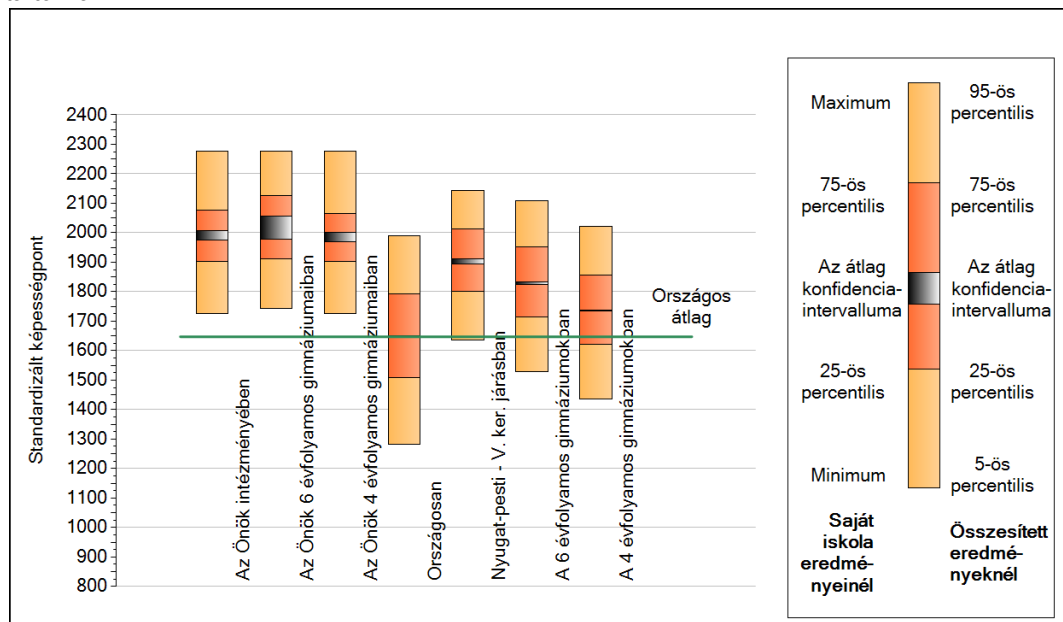
A tanulók átlageredménye és az átlag megbízhatósági tartománya (konfidencia-intervalluma)

| | |
|--------------------------------------------|-------------------------|
| Az Önök intézményében | 1994 (1976;2008) |
| Az Önök 6 évfolyamos gimnáziumaiban | 2014 (1977;2055) |
| Az Önök 4 évfolyamos gimnáziumaiban | 1985 (1968;2002) |
| Országosan | 1647 (1646;1648) |
| 8 évfolyamos gimnáziumokban | 1838 (1832;1843) |
| 6 évfolyamos gimnáziumokban | 1828 (1824;1832) |
| 4 évfolyamos gimnáziumokban | 1735 (1733;1737) |
| Szakgimnáziumokban | 1620 (1618;1622) |
| Szakközépiskolákban | 1435 (1431;1437) |

1b

A képességeloszlás néhány jellemzője

A tanulók képességeloszlása az Önök intézményében és azokban a részpopulációkban, amelyekbe Önök is tartoznak

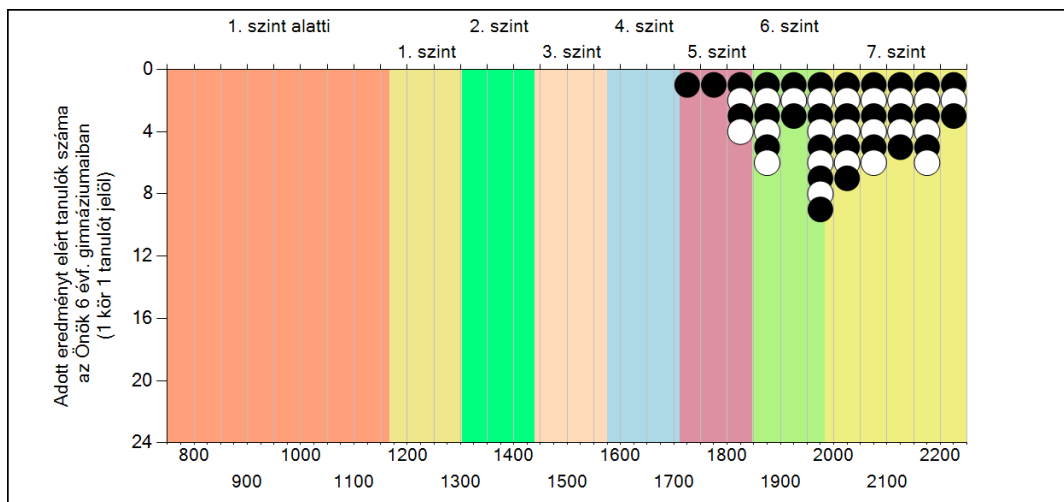
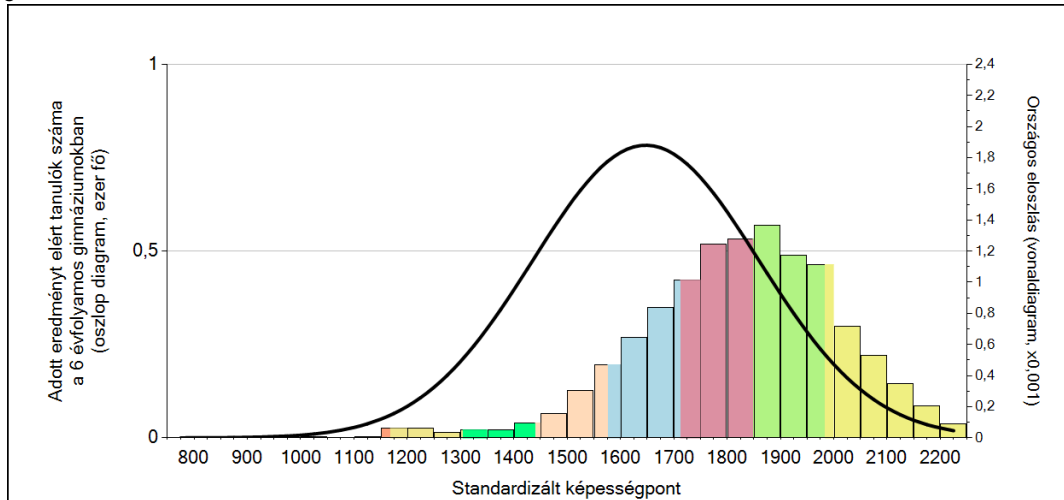


A tanulók képességeloszlása az egyes részpopulációkban

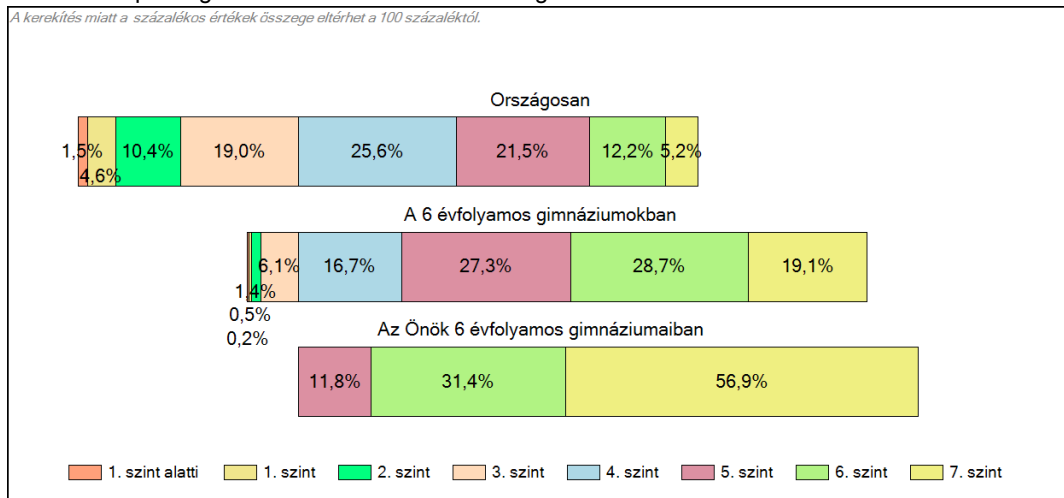
| | Min. / 5-ös perc. | 25-ös perc. | Átlag | (konf. int.) | 75-ös perc. | Max. / 95-ös perc. |
|--------------------------------------------|-------------------|-------------|-------------|--------------------|-------------|--------------------|
| Az Önök intézményében | 1726 | 1904 | 1994 | (1976;2008) | 2078 | 2276 |
| Az Önök 6 évfolyamos gimnáziumaiban | 1742 | 1912 | 2014 | (1977;2055) | 2125 | 2276 |
| Az Önök 4 évfolyamos gimnáziumaiban | 1726 | 1902 | 1985 | (1968;2002) | 2064 | 2276 |
| Országosan | 1282 | 1508 | 1647 | (1646;1648) | 1793 | 1988 |
| Nyugat-pesti - V. ker. járásban | 1636 | 1803 | 1903 | (1893;1912) | 2013 | 2144 |
| A 6 évfolyamos gimnáziumokban | 1529 | 1713 | 1828 | (1824;1832) | 1953 | 2109 |
| A 4 évfolyamos gimnáziumokban | 1435 | 1621 | 1735 | (1733;1737) | 1857 | 2023 |

1c **Képességeloszlás**

Az országos eloszlás, valamint a tanulók eredményei a 6 évfolyamos gimnáziumokban és az Önök 6 évfolyamos gimnáziumaiban

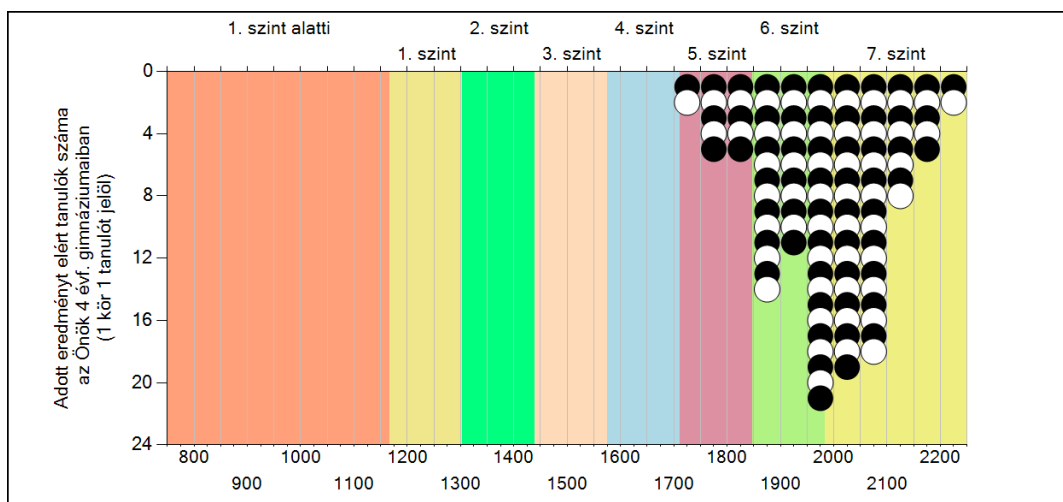
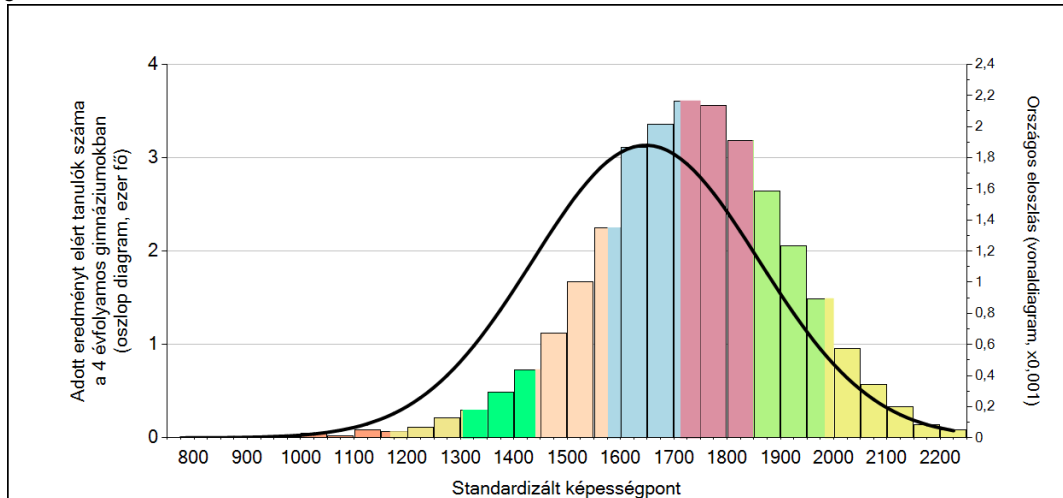


A tanulók képességszintek szerinti százalékos megoszlása



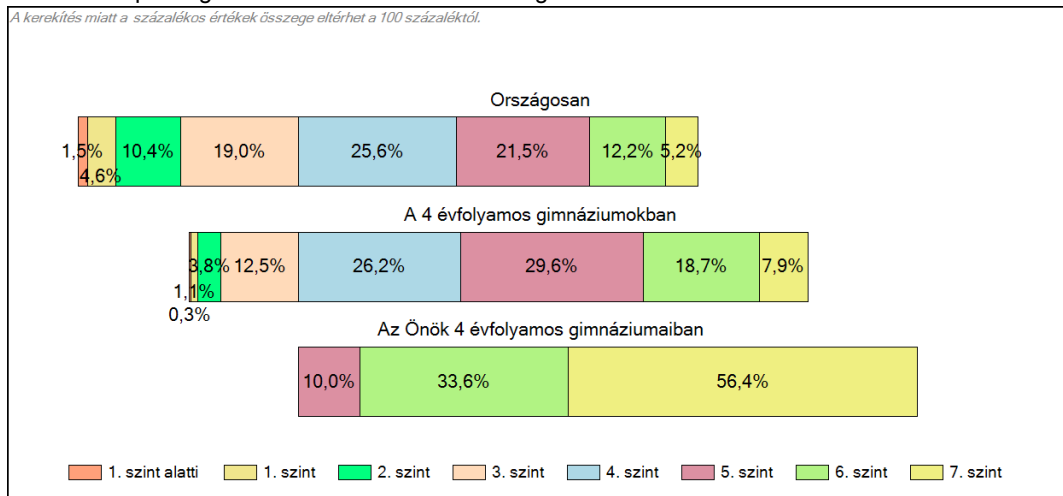
1c Képességeloszlás

Az országos eloszlás, valamint a tanulók eredményei a 4 évfolyamos gimnáziumokban és az Önök 4 évfolyamos gimnáziumaiban



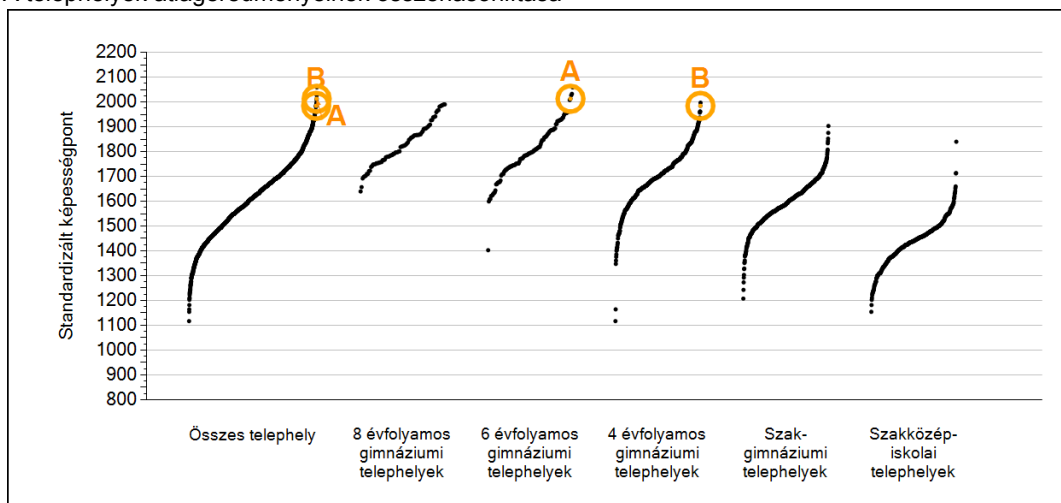
A tanulók képességszintek szerinti százalékos megoszlása

A kerekítés miatt a százalékos értékek összege eltérhet a 100 százaléktól.



2a Átlageredmények telephelyenként

A telephelyek átlageredményeinek összehasonlítása



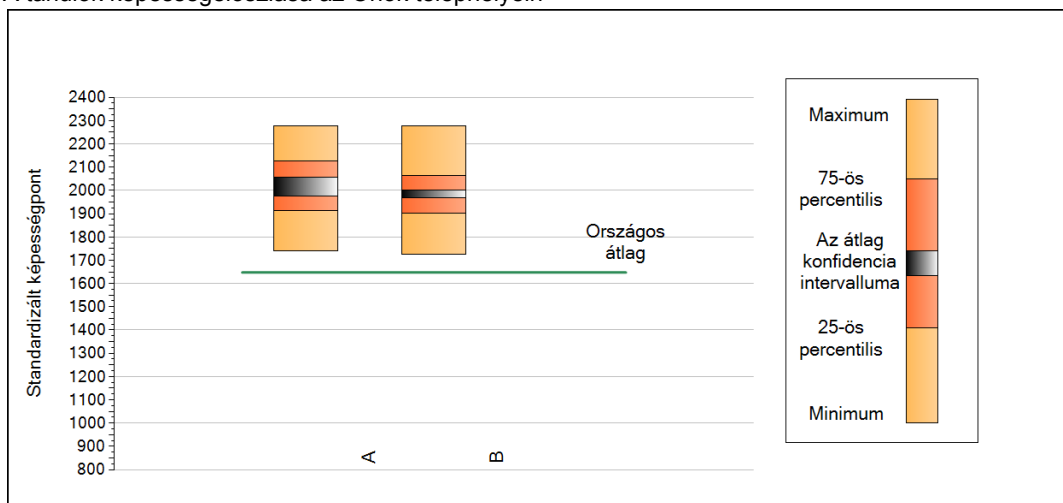
A tanulók képességeloszlása az Önök telephelyein

| | |
|-------------|------------------|
| A telephely | 2014 (1977;2055) |
| B telephely | 1985 (1968;2002) |

2b

A képességeloszlás néhány jellemzője telephelyenként

A tanulók képességeloszlása az Önök telephelyein



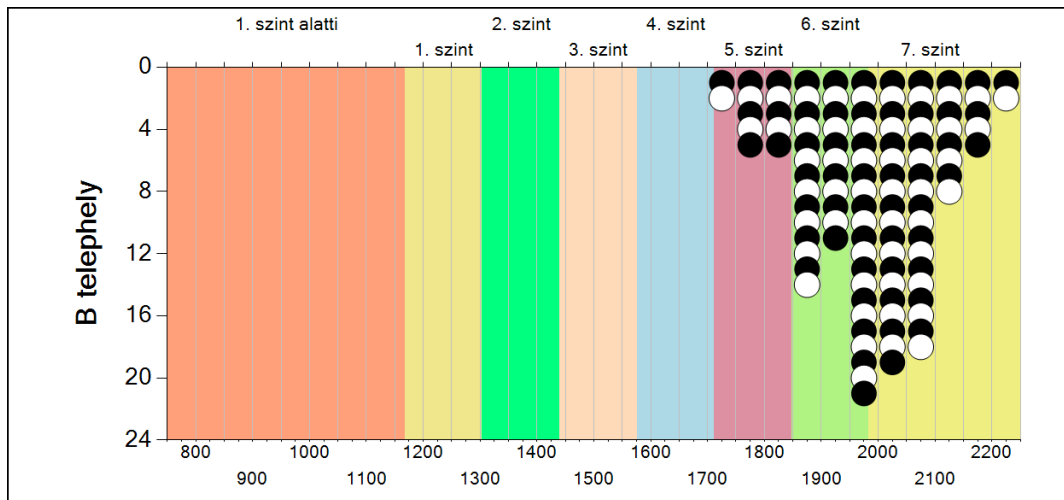
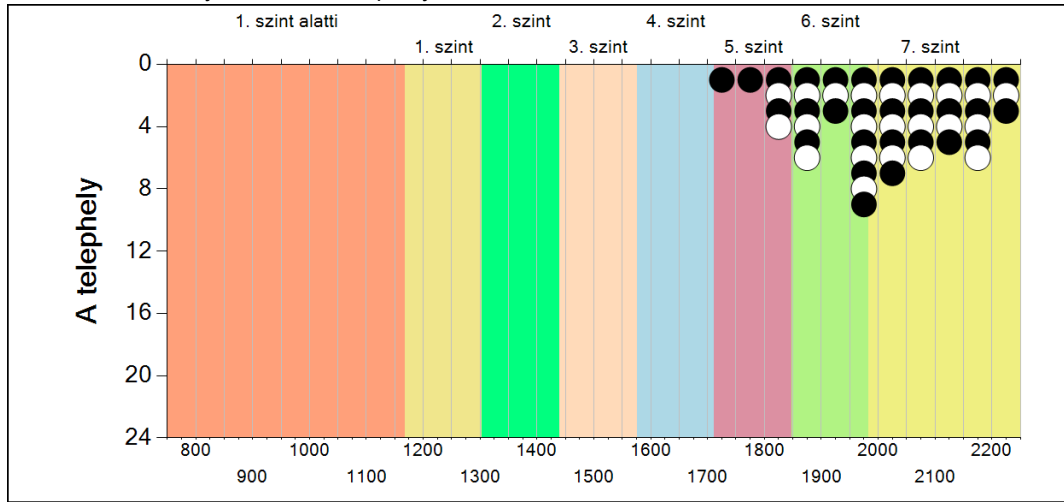
A tanulók képességeloszlása az Önök telephelyein

| | Minimum | 25 percent. | Átlag (konf. int.) | 75 percent. | Maximum |
|--------------------|---------|-------------|--------------------|-------------|---------|
| A telephely | 1742 | 1912 | 2014 (1977; 2055) | 2125 | 2276 |
| B telephely | 1726 | 1902 | 1985 (1968; 2002) | 2064 | 2276 |

2c

A képességeloszlás telephelyenként

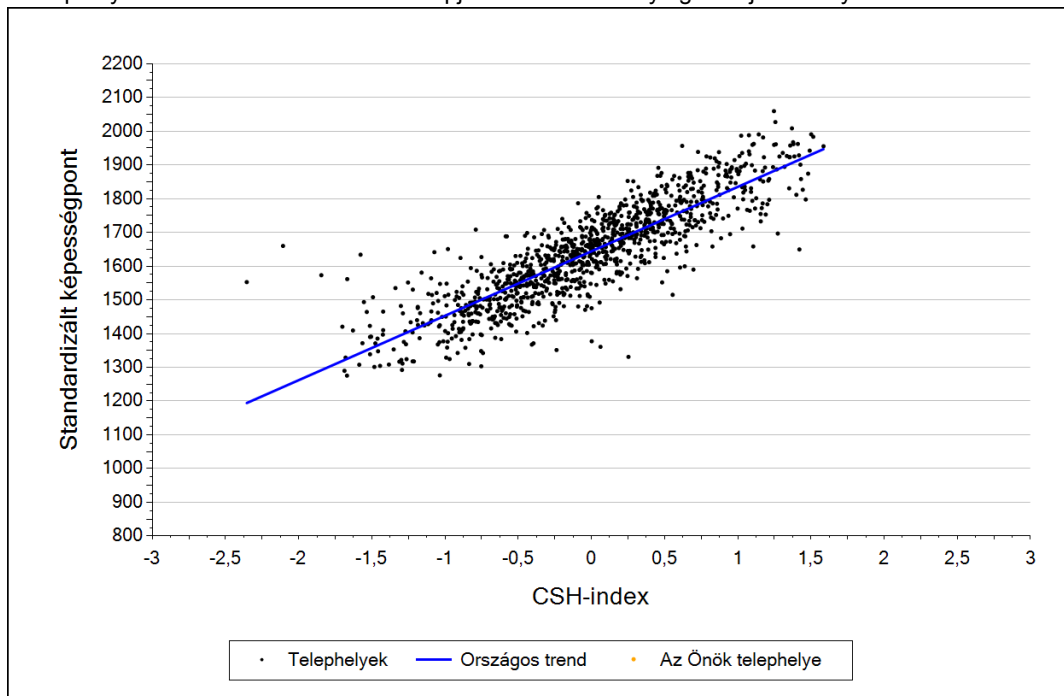
A tanulók eredményei az Önök telephelyein



3a

Átlageredmény a CSH-index tükrében telephelyenként*

A telephelyek tanulóinak a CSH-index alapján várható és tényleges teljesítménye



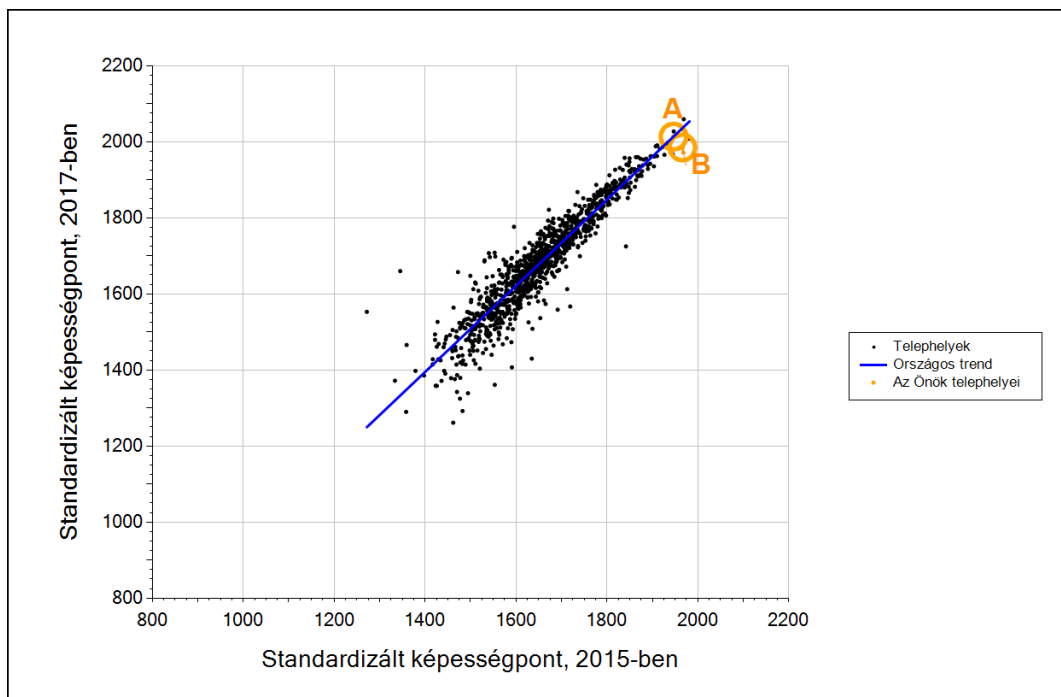
Telephelyeik eredménye a regressziós becslés alapján várható eredmény tükrében

| | | | |
|--------------------------------------------------------------------------------------------------------------------------------------------------------|-------------------------------------------------------|------|-------------|
| A telephely | A telephely tényleges eredménye | 2014 | (1977;2055) |
| | Várható eredmény a tanulók átlagos CSH-indexe alapján | - | |
| A telephely CSH-indexének számításához nem áll rendelkezésre elegendő adat. Legfeljebb a tanulók kétharmadának volt családháttér-indexe a telephelyen. | | | |
| B telephely | A telephely tényleges eredménye | 1985 | (1968;2002) |
| | Várható eredmény a tanulók átlagos CSH-indexe alapján | - | |
| A telephely CSH-indexének számításához nem áll rendelkezésre elegendő adat. Legfeljebb a tanulók kétharmadának volt családháttér-indexe a telephelyen. | | | |

* Csak azok a telephelyek szerepelnek az ábrákon, amelyeken legalább a diákok kétharmadára és legalább tíz tanulóra kiszámítható a CSH-index, és a CSH-indexszel rendelkező diákok átlaga beleesik az összes diák képességátlagának konfidencia-intervallumába mindkét felmért terület esetében.

3b

Átlageredmény a tanulók korábbi eredményének tükrében telephelyenként*



Telephelyeik eredménye a regressziós becslés alapján várható eredmény tükrében

| | | | |
|------------------------------------------------------------|-------------------------------------------------------------------------------|------|-------------|
| A telephely | Telephelyük 2017-es átlageredménye | 2014 | (1977;2055) |
| | A telephely tanulóinak 2015-ös átlageredménye | 1946 | (1914;1975) |
| | Várható eredmény az összes telephelyre illesztett regressziós egyenes alapján | 2014 | |
| (a tényleges eredmény ettől nem különbözik szignifikánsan) | | | |
| B telephely | Telephelyük 2017-es átlageredménye | 1985 | (1968;2002) |
| | A telephely tanulóinak 2015-ös átlageredménye | 1966 | (1947;1985) |
| | Várható eredmény az összes telephelyre illesztett regressziós egyenes alapján | 2036 | |
| (a tényleges eredmény ennél szignifikánsan gyengébb) | | | |

* Csak azok a telephelyek szerepelnek az ábrán, amelyek esetében legalább a tanulók kétharmada és legalább tíz tanuló megírta a két évvel korábbi mérést, és amelyekben a korábbi eredménnyel rendelkező diákok e mérésbeli átlaga beleesik az összes diák e mérésben elért képességátlagának konfidenciaintervallumába mindkét területen.

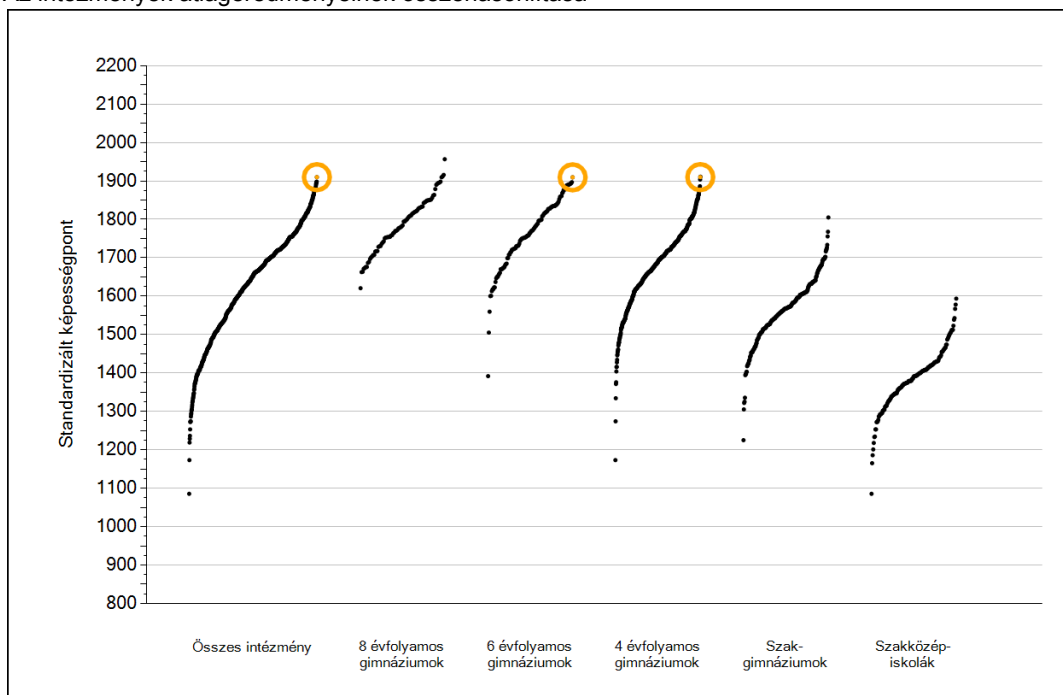
A silver, ornate pocket watch with intricate engravings is placed on an open book. The book's pages are filled with handwritten text in a cursive script. The watch has a decorative handle and a small ring. The scene is softly lit, creating a warm, historical atmosphere.

Szövegértés

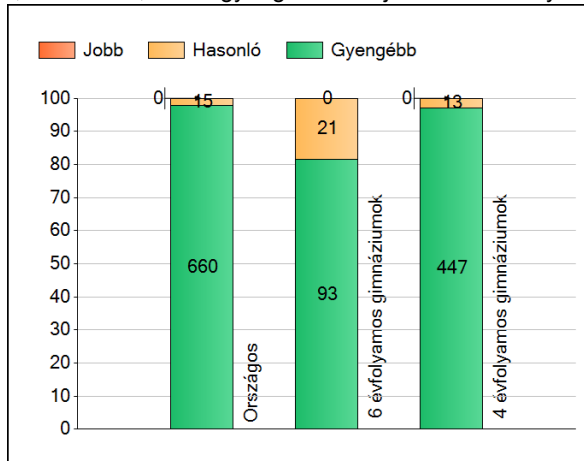
1a

Átlageredmények

Az intézmények átlageredményeinek összehasonlítása



A szignifikánsan jobban, hasonlóan, illetve gyengébben teljesítő intézmények száma és aránya (%)



A tanulók átlageredménye és az átlag megbízhatósági tartománya (konfidencia-intervalluma)

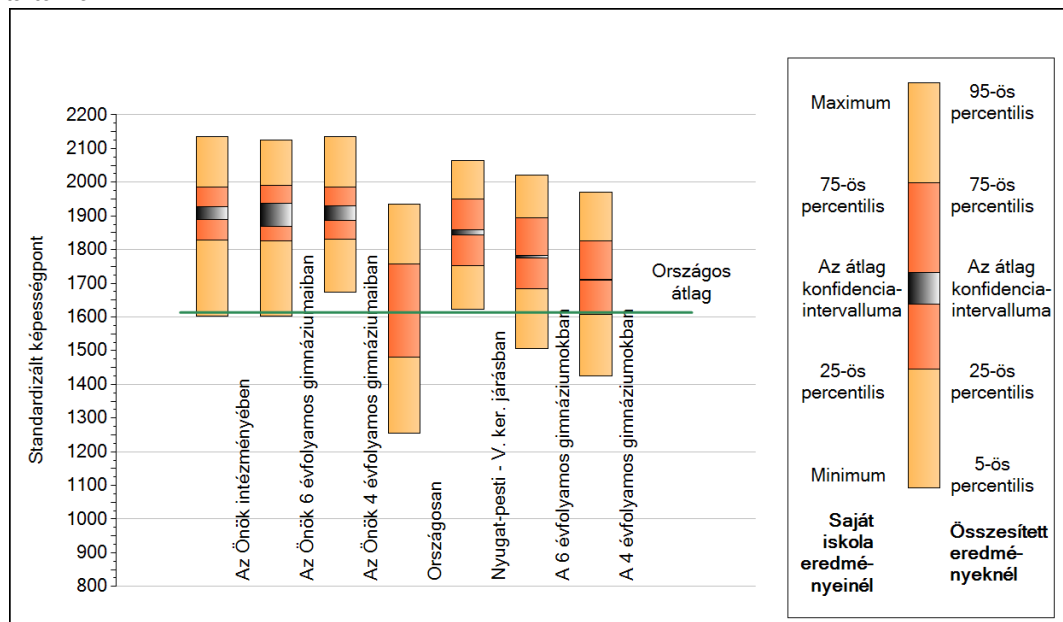
| | |
|--------------------------------------------|-------------------------|
| Az Önök intézményében | 1910 (1890;1927) |
| Az Önök 6 évfolyamos gimnáziumaiban | 1909 (1868;1937) |
| Az Önök 4 évfolyamos gimnáziumaiban | 1910 (1887;1930) |
| Országosan | 1613 (1612;1614) |
| 8 évfolyamos gimnáziumokban | 1796 (1791;1801) |
| 6 évfolyamos gimnáziumokban | 1780 (1776;1784) |
| 4 évfolyamos gimnáziumokban | 1711 (1709;1713) |
| Szakgimnáziumokban | 1584 (1582;1586) |
| Szakközépiskolákban | 1392 (1390;1394) |

Szövegértés

1b

A képességeloszlás néhány jellemzője

A tanulók képességeloszlása az Önök intézményében és azokban a részpopulációkban, amelyekbe Önök is tartoznak



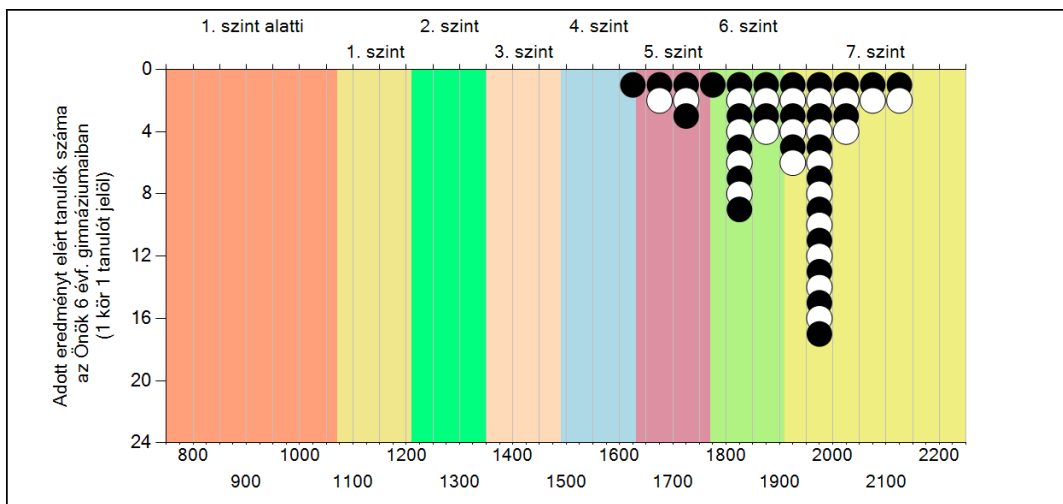
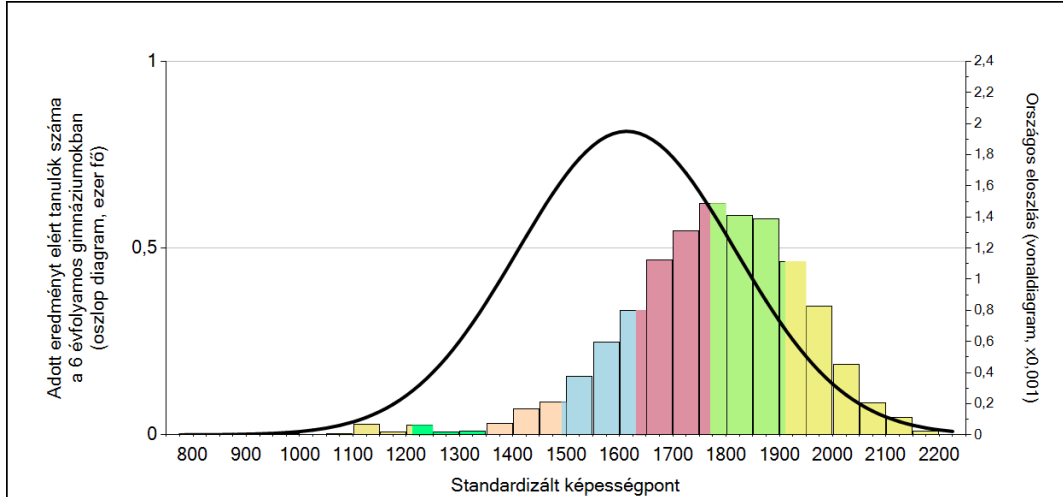
A tanulók képességeloszlása az egyes részpopulációkban

| | Min. / 5-ös perc. | 25-ös perc. | Átlag | (konf. int.) | 75-ös perc. | Max. / 95-ös perc. |
|--------------------------------------------|-------------------|-------------|-------------|--------------------|-------------|--------------------|
| Az Önök intézményében | 1603 | 1829 | 1910 | (1890;1927) | 1986 | 2136 |
| Az Önök 6 évfolyamos gimnáziumaiban | 1603 | 1826 | 1909 | (1868;1937) | 1990 | 2126 |
| Az Önök 4 évfolyamos gimnáziumaiban | 1672 | 1832 | 1910 | (1887;1930) | 1985 | 2136 |
| Országosan | 1255 | 1481 | 1613 | (1612;1614) | 1756 | 1934 |
| Nyugat-pesti - V. ker. járásban | 1624 | 1753 | 1850 | (1842;1858) | 1950 | 2065 |
| A 6 évfolyamos gimnáziumokban | 1506 | 1683 | 1780 | (1776;1784) | 1893 | 2022 |
| A 4 évfolyamos gimnáziumokban | 1426 | 1608 | 1711 | (1709;1713) | 1825 | 1971 |

1c

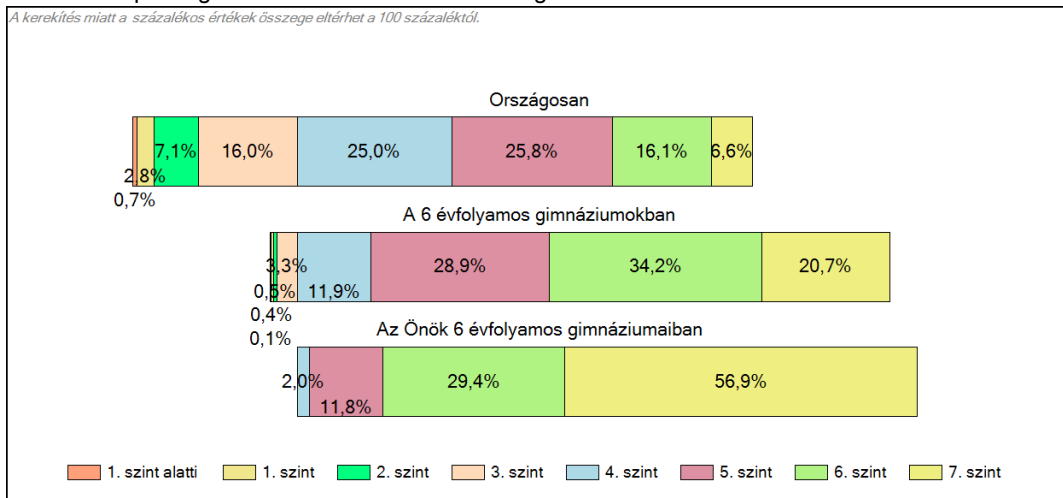
Képességeloszlás

Az országos eloszlás, valamint a tanulók eredményei a 6 évfolyamos gimnáziumokban és az Önök 6 évfolyamos gimnáziumaiban



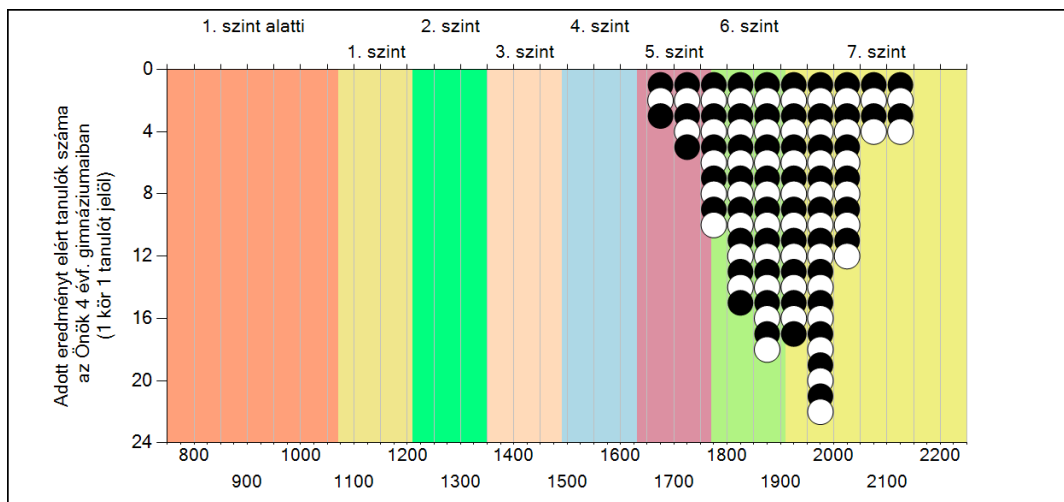
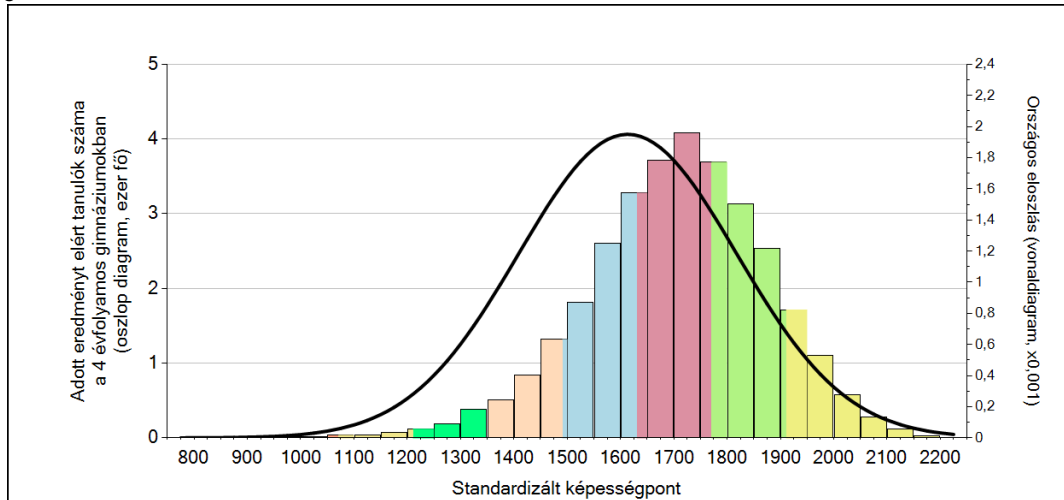
A tanulók képességszintek szerinti százalékos megoszlása

A kerítés miatt a százalékos értékek összege eltérhet a 100 százaléktól.

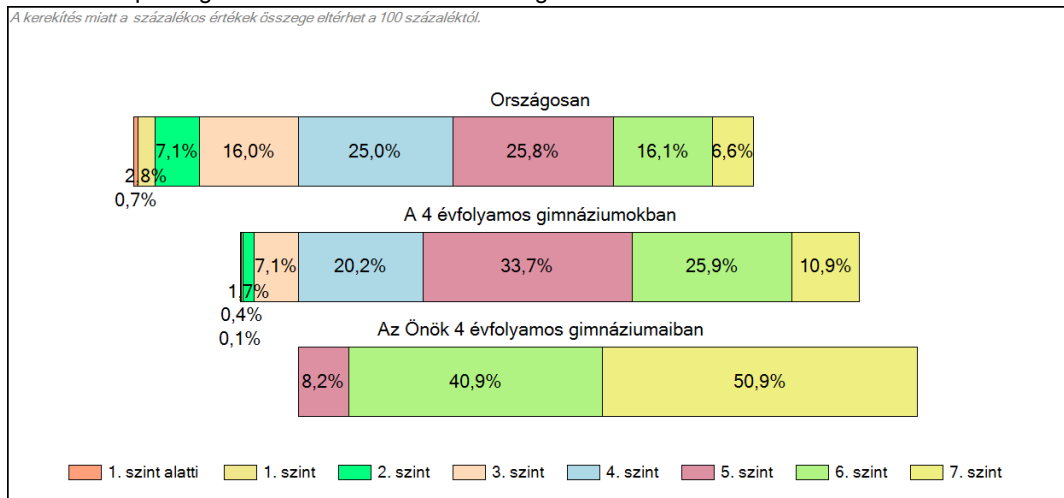


1c Képességeloszlás

Az országos eloszlás, valamint a tanulók eredményei a 4 évfolyamos gimnáziumokban és az Önök 4 évfolyamos gimnáziumaiban

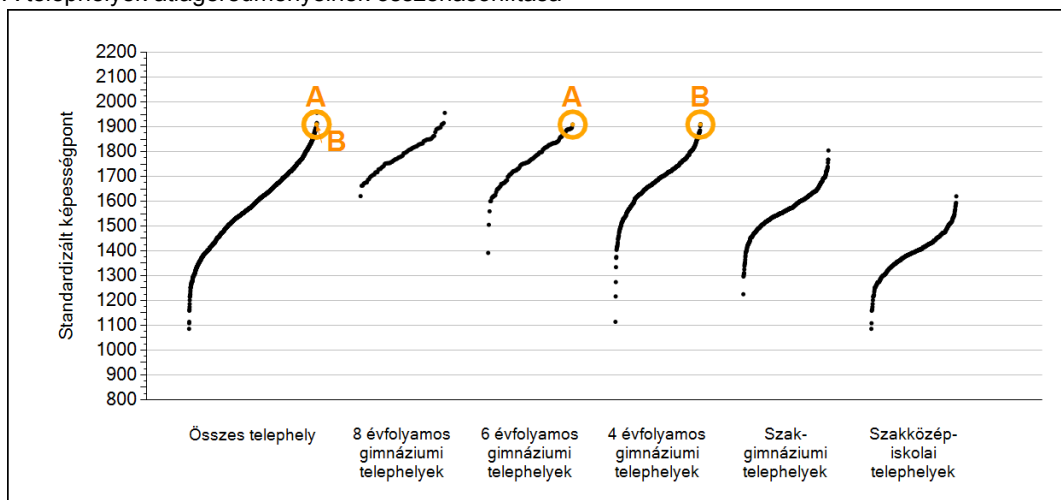


A tanulók képességszintek szerinti százalékos megoszlása



2a Átlageredmények telephelyenként

A telephelyek átlageredményeinek összehasonlítása



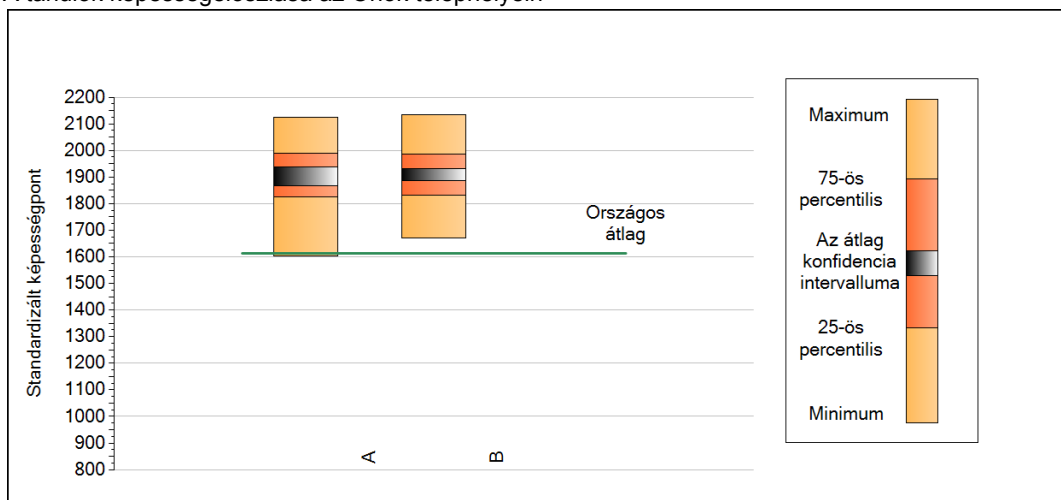
A tanulók képességeloszlása az Önök telephelyein

| | |
|-------------|------------------|
| A telephely | 1909 (1868;1937) |
| B telephely | 1910 (1887;1930) |

2b

A képességeloszlás néhány jellemzője telephelyenként

A tanulók képességeloszlása az Önök telephelyein



A tanulók képességeloszlása az Önök telephelyein

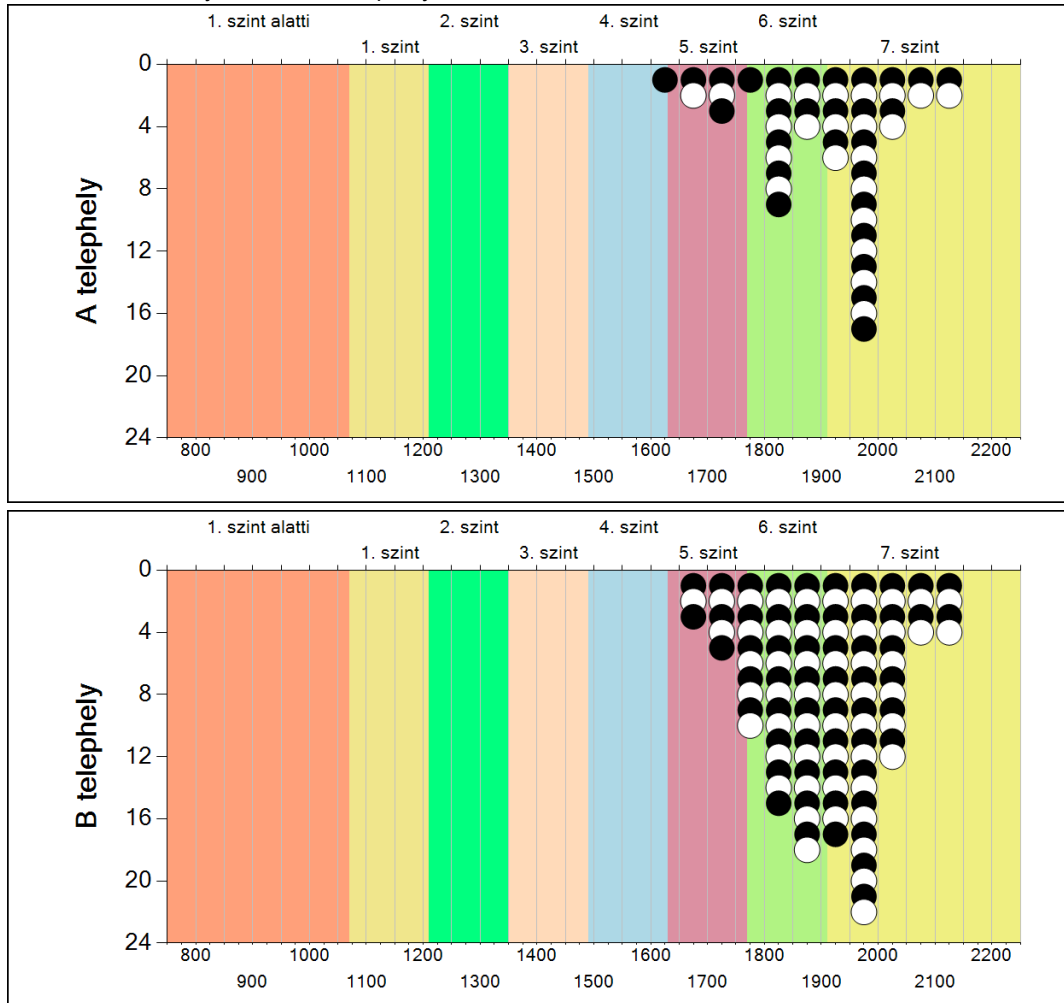
| | Minimum | 25 percent. | Átlag (konf. int.) | 75 percent. | Maximum |
|--------------------|---------|-------------|--------------------|-------------|---------|
| A telephely | 1603 | 1826 | 1909 (1868; 1937) | 1990 | 2126 |
| B telephely | 1672 | 1832 | 1910 (1887; 1930) | 1985 | 2136 |

Szövegértés

2c

A képességeloszlás telephelyenként

A tanulók eredményei az Önök telephelyein

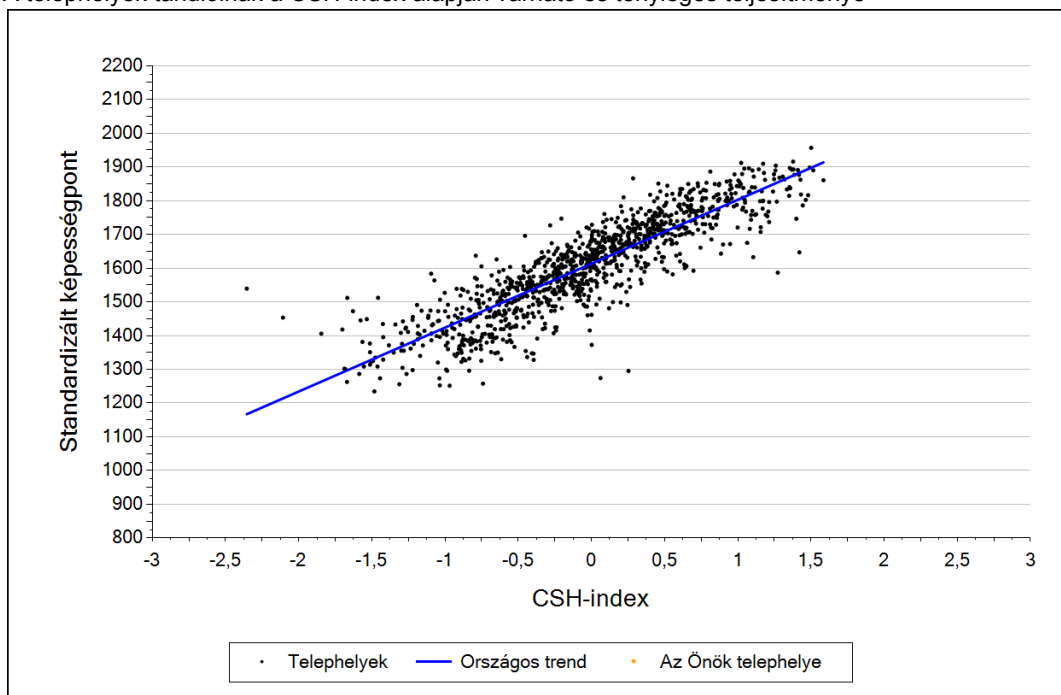


Szövegértés

3a

Átlageredmény a CSH-index tükrében telephelyenként*

A telephelyek tanulóinak a CSH-index alapján várható és tényleges teljesítménye



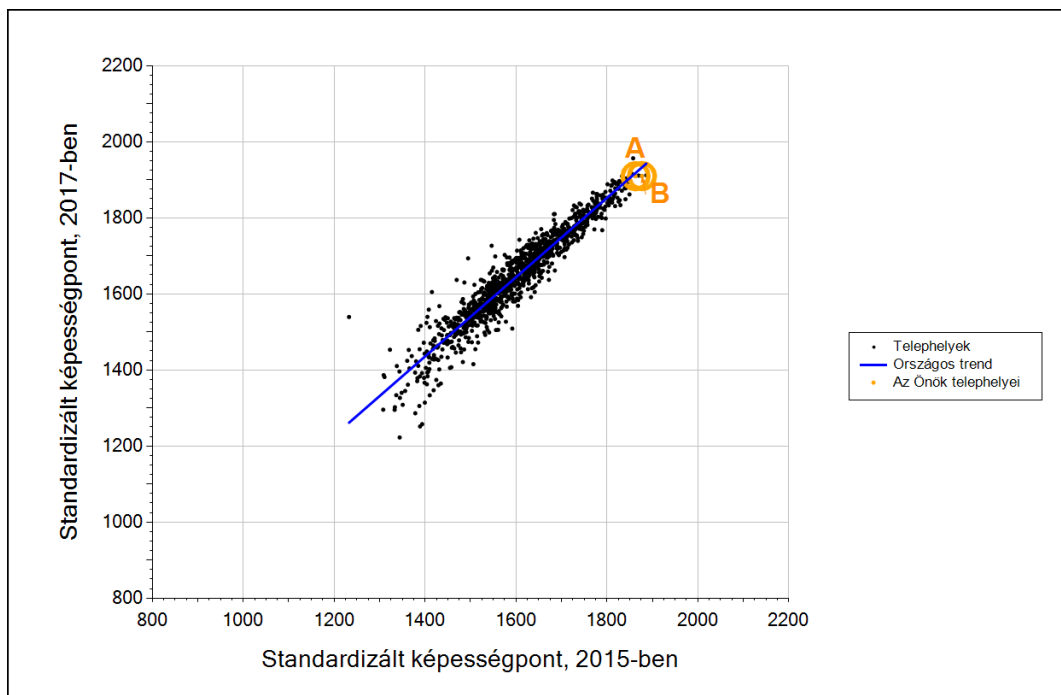
Telephelyeik eredménye a regressziós becslés alapján várható eredmény tükrében

| | | | |
|--------------------------------------------------------------------------------------------------------------------------------------------------------|-------------------------------------------------------|------|-------------|
| A telephely | A telephely tényleges eredménye | 1909 | (1868;1937) |
| | Várható eredmény a tanulók átlagos CSH-indexe alapján | - | |
| A telephely CSH-indexének számításához nem áll rendelkezésre elegendő adat. Legfeljebb a tanulók kétharmadának volt családháttér-indexe a telephelyen. | | | |
| B telephely | A telephely tényleges eredménye | 1910 | (1887;1930) |
| | Várható eredmény a tanulók átlagos CSH-indexe alapján | - | |
| A telephely CSH-indexének számításához nem áll rendelkezésre elegendő adat. Legfeljebb a tanulók kétharmadának volt családháttér-indexe a telephelyen. | | | |

* Csak azok a telephelyek szerepelnek az ábrákon, amelyeken legalább a diákok kétharmadára és legalább tíz tanulóra kiszámítható a CSH-index, és a CSH-indexszel rendelkező diákok átlaga beleesik az összes diák képességátlagának konfidencia-intervallumába mindkét felmért terület esetében.

3b

Átlageredmény a tanulók korábbi eredményének tükrében telephelyenként*



Telephelyeik eredménye a regressziós becslés alapján várható eredmény tükrében

| | | | |
|------------------------------------------------------------|-------------------------------------------------------------------------------|------|-------------|
| A telephely | Telephelyük 2017-es átlageredménye | 1909 | (1868;1937) |
| | A telephely tanulóinak 2015-ös átlageredménye | 1863 | (1834;1896) |
| | Várható eredmény az összes telephelyre illesztett regressziós egyenes alapján | 1918 | |
| (a tényleges eredmény ettől nem különbözik szignifikánsan) | | | |
| B telephely | Telephelyük 2017-es átlageredménye | 1910 | (1887;1930) |
| | A telephely tanulóinak 2015-ös átlageredménye | 1877 | (1851;1898) |
| | Várható eredmény az összes telephelyre illesztett regressziós egyenes alapján | 1932 | |
| (a tényleges eredmény ettől nem különbözik szignifikánsan) | | | |

* Csak azok a telephelyek szerepelnek az ábrán, amelyek esetében legalább a tanulók kétharmada és legalább tíz tanuló megírta a két évvel korábbi mérést, és amelyekben a korábbi eredménnyel rendelkező diákok e mérésbeli átlaga beleesik az összes diák e mérésben elért képességátlagának konfidenciaintervallumába mindkét területen.