

**Országos  
kompetenciamérés  
2018**



---

**FIT-jelentés**  
**Intézményi jelentés**  
6. évfolyam

**Szigetbecse-Makád Általános Iskola**  
2321 Szigetbecse, Makádi út 46-48.  
OM azonosító: 032544



EMBERI ERŐFORRÁSOK  
MINISZTERIUMA

● **KTATÁSI HIVATAL**



Köznevelési Mérés  
Értékelési Osztály

**FIGYELEM! Kérjük, tartsa szem előtt, hogy a 2016/2017. tanévtől a képzési formák elnevezései megváltoztak. A jelentésben a hatályos köznevelési törvényben felsorolt képzési formák megnevezései szerepelnek: a korábbi szakközépiskola szakgimnáziumként, a korábbi szakiskola szakközépiskolaként, a korábbi speciális szakiskola szakiskolaként került feltüntetésre.**

## Létszám adatok

A telephelyek kódtáblázata

A	004 - Szigetbecse-Makád Általános Iskola Thúry József Általános Iskolája (általános iskola) (2322 Makád, Szabadság utca 25-27.)
B	006 - Szigetbecse-Makád Általános Iskola (általános iskola) (2321 Szigetbecse, Makádi út 46-48.)

Az intézmény létszámadatai a 6. évfolyamon

A telephely kódja	Képzési típus	Tanulók száma						
		Összesen	SNI tanulók	Mentesült tanulók	BTMN tanulók	HHH tanulók	Jelentésre jogosult tanulók	A jelentésben szereplők
A	Általános iskola	19	0	0	5	1	19	19
B	Általános iskola	19	1	0	4	1	18	15
<b>Összesen</b>		<b>38</b>	<b>1</b>	<b>0</b>	<b>9</b>	<b>2</b>	<b>37</b>	<b>34</b>

A Tanulói háttérkérdőívre és a családháttér-indexre vonatkozó létszám adatok

A telephely kódja	Képzési típus	Tanulók száma			A telephelynek van-e CSH-indexe?
		Jelentésre jogosultak	Tanulói kérdőívet kitöltötte	Van CSH-indexe	
A	Általános iskola	19	17	17	Van
B	Általános iskola	18	14	12	Van
<b>Összesen</b>		<b>37</b>	<b>31</b>	<b>29</b>	

Az intézmény jelentésre jogosult tanulóinak előző év végi matematikajegye

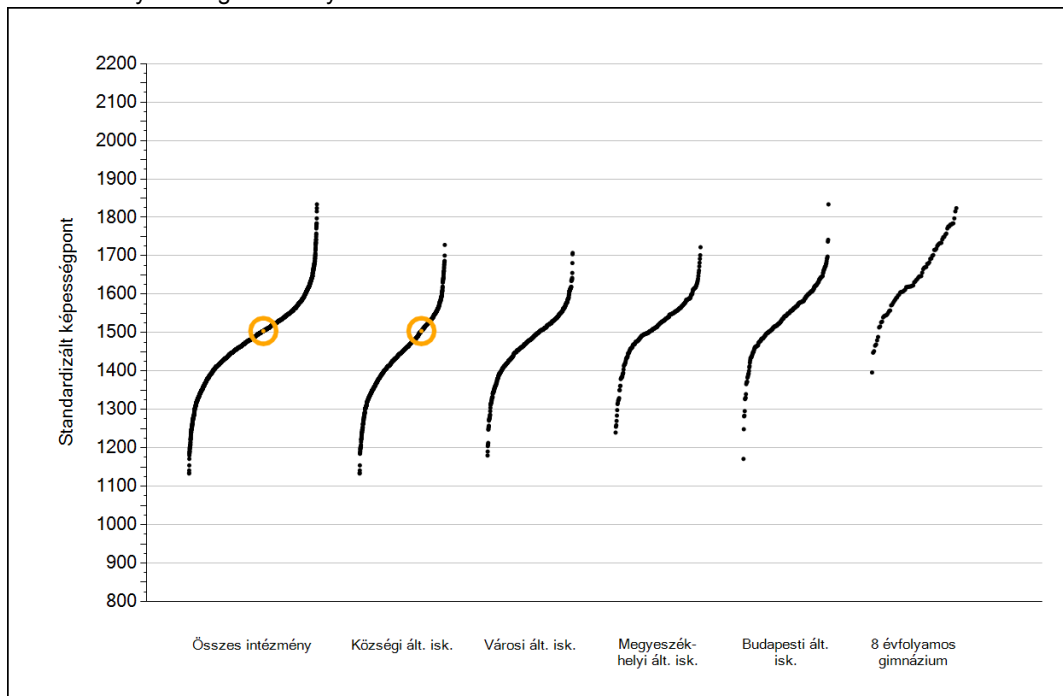
A telephely kódja	Képzés típus	Szerepel-e a jelentésben?	Előző év végi matematikajegy					Összesen	
			-	1	2	3	4		5
A	Általános iskola	Jelentésben szereplők	0	0	2	7	4	6	19
		Jelentésben nem szereplők	0	0	0	0	0	0	0
B	Általános iskola	Jelentésben szereplők	0	0	1	1	7	6	15
		Jelentésben nem szereplők	0	1	1	0	1	0	3
<b>Összesen</b>		<b>Jelentésben szereplők</b>	<b>0</b>	<b>0</b>	<b>3</b>	<b>8</b>	<b>11</b>	<b>12</b>	<b>34</b>
		<b>Jelentésben nem szereplők</b>	<b>0</b>	<b>1</b>	<b>1</b>	<b>0</b>	<b>1</b>	<b>0</b>	<b>3</b>



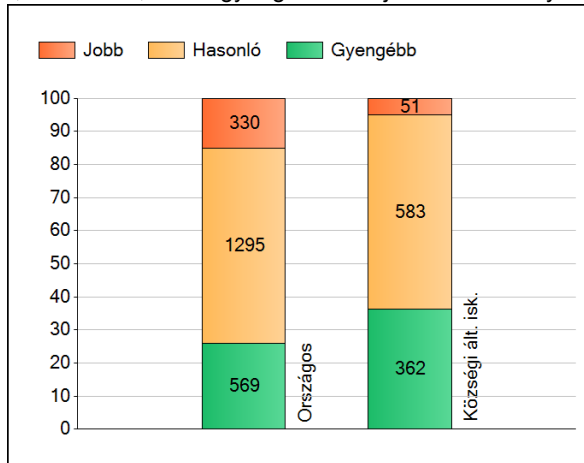
**Matematika**

## 1a Átlageredmények

Az intézmények átlageredményeinek összehasonlítása



A szignifikánsan jobban, hasonlóan, illetve gyengébben teljesítő intézmények száma és aránya (%)



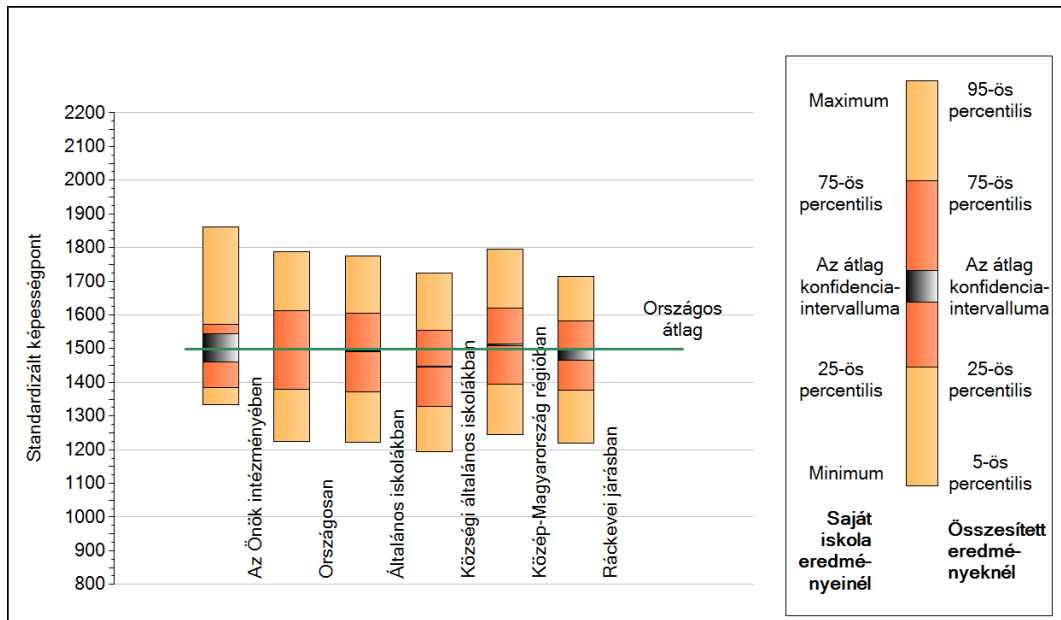
A tanulók átlageredménye és az átlag megbízhatósági tartománya (konfidencia-intervalluma)

<b>Az Önök intézményében</b>	<b>1504 (1461;1543)</b>
Országosan	1499 (1498;1499)
Általános iskolákban	1492 (1491;1492)
Községi általános iskolákban	1446 (1444;1449)
Városi általános iskolákban	1480 (1478;1482)
Megyeszékhelyi általános iskolákban	1526 (1524;1529)
Budapesti általános iskolákban	1552 (1549;1554)
8 évfolyamos gimnáziumokban	1653 (1649;1657)

1b

## A képességeloszlás néhány jellemzője

A tanulók képességeloszlása az Önök intézményében és azokban a részpopulációkban, amelyekbe Önök is tartoznak



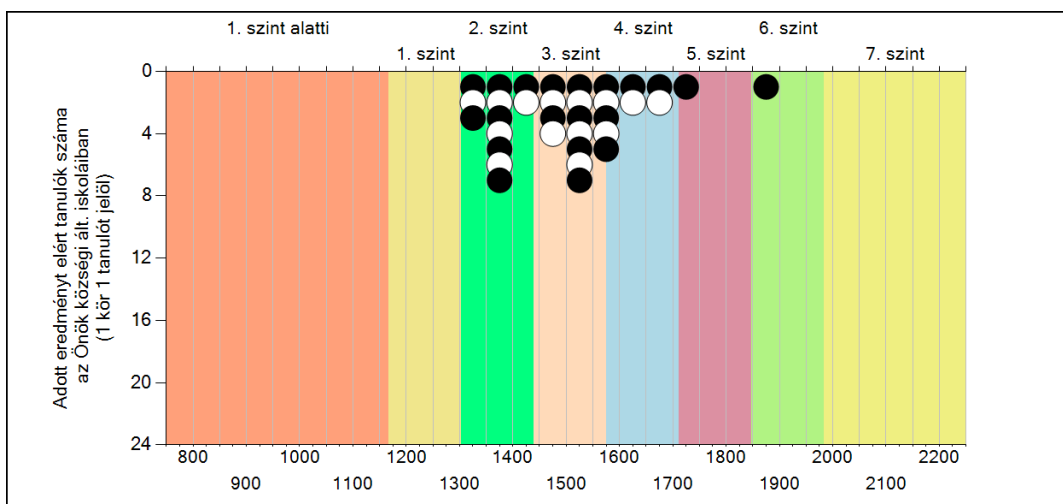
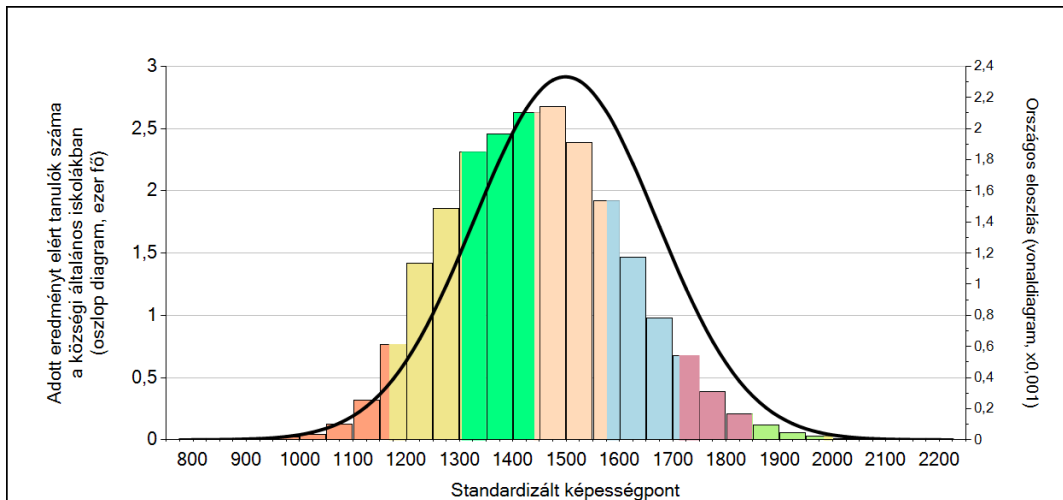
A tanulók képességeloszlása az egyes részpopulációkban

	Min. / 5-ös perc.	25-ös perc.	Átlag	(konf. int.)	75-ös perc.	Max. / 95-ös perc.
<b>Az Önök intézményében</b>	<b>1334</b>	<b>1384</b>	<b>1504</b>	<b>(1461;1543)</b>	<b>1572</b>	<b>1860</b>
Országosan	1225	1378	1499	(1498;1499)	1613	1787
Általános iskolákban	1222	1373	1492	(1491;1492)	1604	1776
Községi általános iskolákban	1194	1329	1446	(1444;1449)	1555	1725
Közép-Magyarország régióban	1246	1395	1511	(1509;1514)	1621	1794
Ráckevei járásban	1218	1378	1480	(1465;1497)	1583	1713

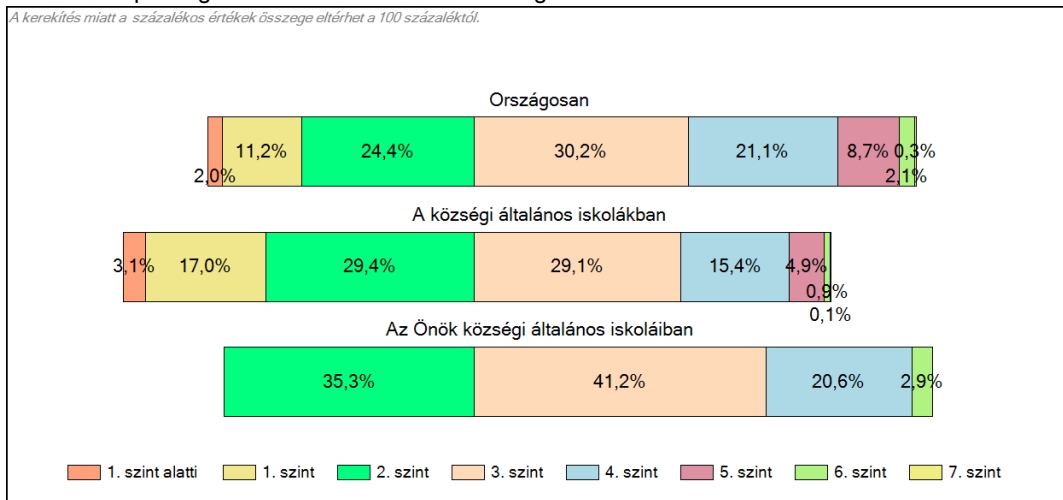
1c

### Képességeloszlás

Az országos eloszlás, valamint a tanulók eredményei a községi általános iskolákban és az Önök községi általános iskoláiban



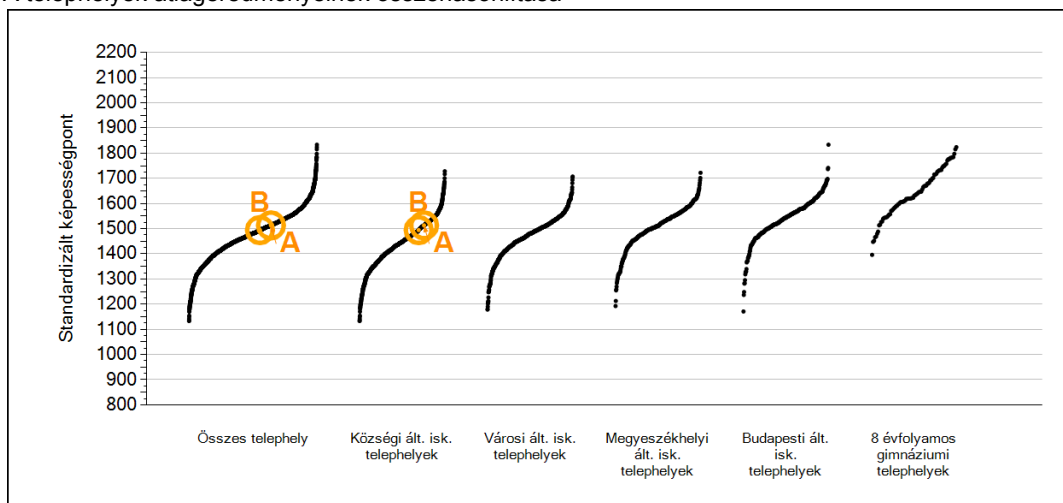
#### A tanulók képességszintek szerinti százalékos megoszlása



2a

## Átlageredmények telephelyenként

A telephelyek átlageredményeinek összehasonlítása



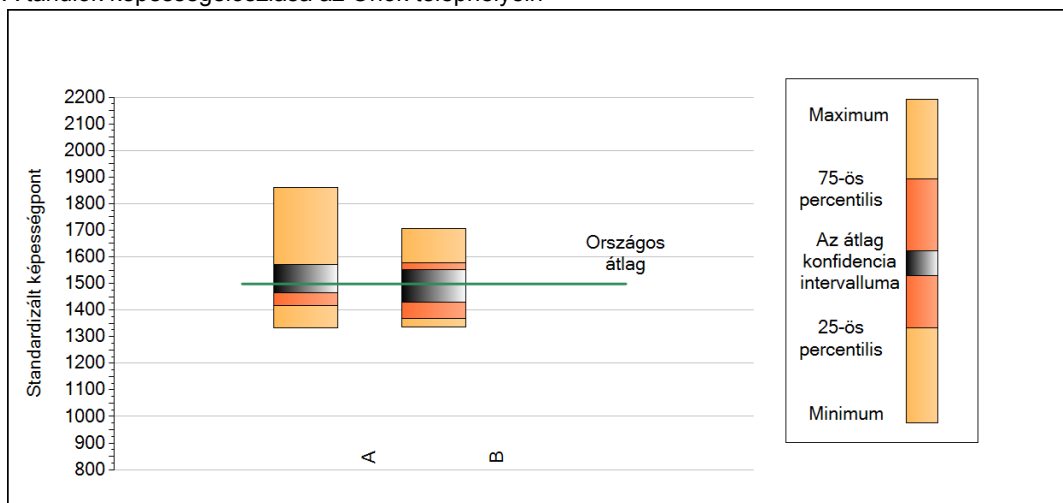
A tanulók képességeloszlása az Önök telephelyein

A telephely	1513 (1464;1570)
B telephely	1495 (1428;1551)

**2b**

**A képességeloszlás néhány jellemzője telephelyenként**

A tanulók képességeloszlása az Önök telephelyein



A tanulók képességeloszlása az Önök telephelyein

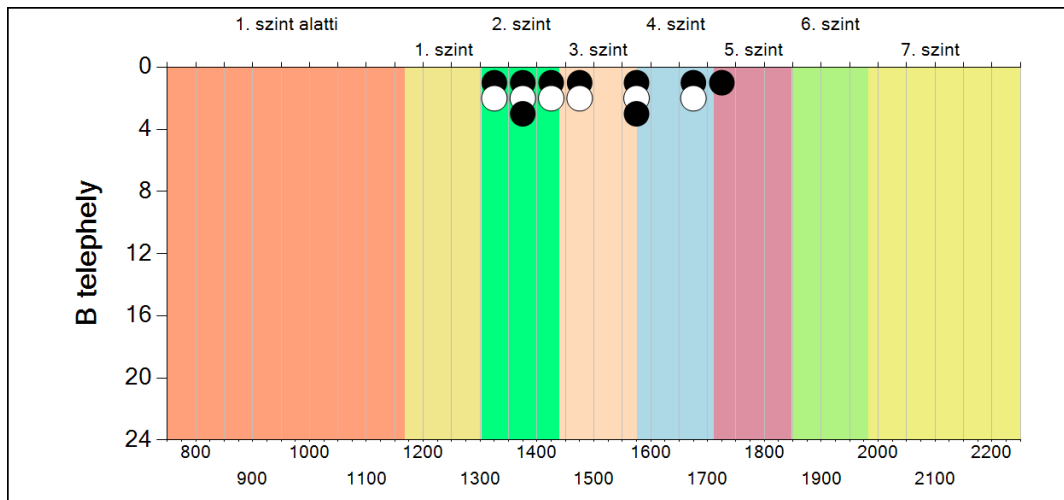
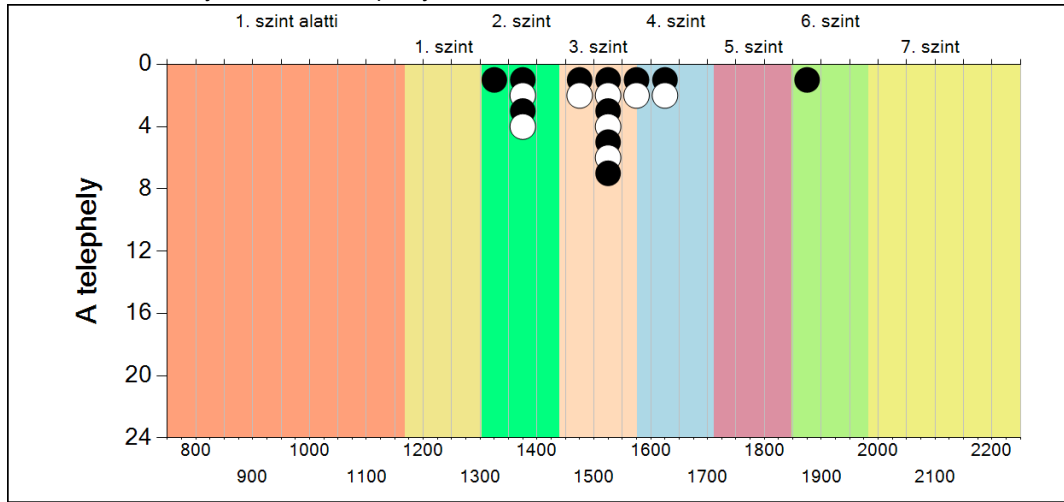
	Minimum	25 percent.	Átlag (konf. int.)	75 percent.	Maximum
<b>A telephely</b>	1334	1417	1513 (1464; 1570)	1555	1860
<b>B telephely</b>	1337	1369	1495 (1428; 1551)	1576	1707



**2c**

**A képességeloszlás telephelyenként**

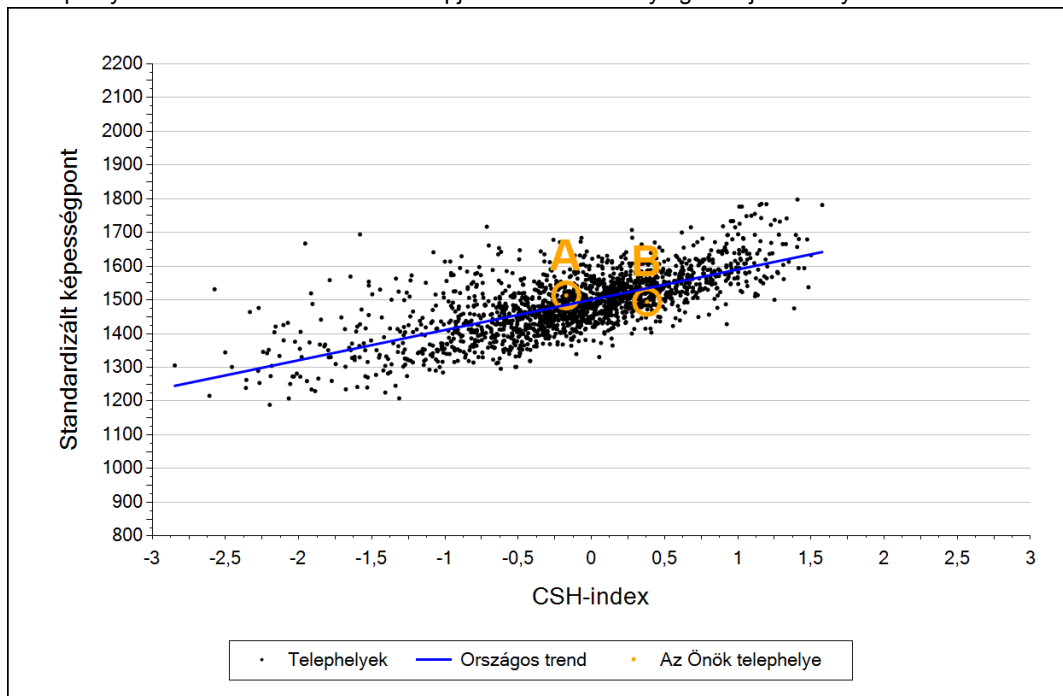
A tanulók eredményei az Önök telephelyein



3a

### Átlageredmény a CSH-index tükrében telephelyenként\*

A telephelyek tanulóinak a CSH-index alapján várható és tényleges teljesítménye



Telephelyeik eredménye a regressziós becslés alapján várható eredmény tükrében

A telephely	A telephely tényleges eredménye	1513	(1464;1570)
	Várható eredmény a tanulók átlagos CSH-indexe alapján (a tényleges eredmény ettől nem különbözik szignifikánsan)	1485	
B telephely	A telephely tényleges eredménye	1495	(1428;1551)
	Várható eredmény a tanulók átlagos CSH-indexe alapján (a tényleges eredmény ettől nem különbözik szignifikánsan)	1534	

\* Csak azok a telephelyek szerepelnek az ábrákon, amelyeken legalább a diákok kétharmadára és legalább tíz tanulóra kiszámítható a CSH-index, és a CSH-indexszel rendelkező diákok átlaga beleesik az összes diák képességátlagának konfidencia-intervallumába mindkét felmért terület esetében.

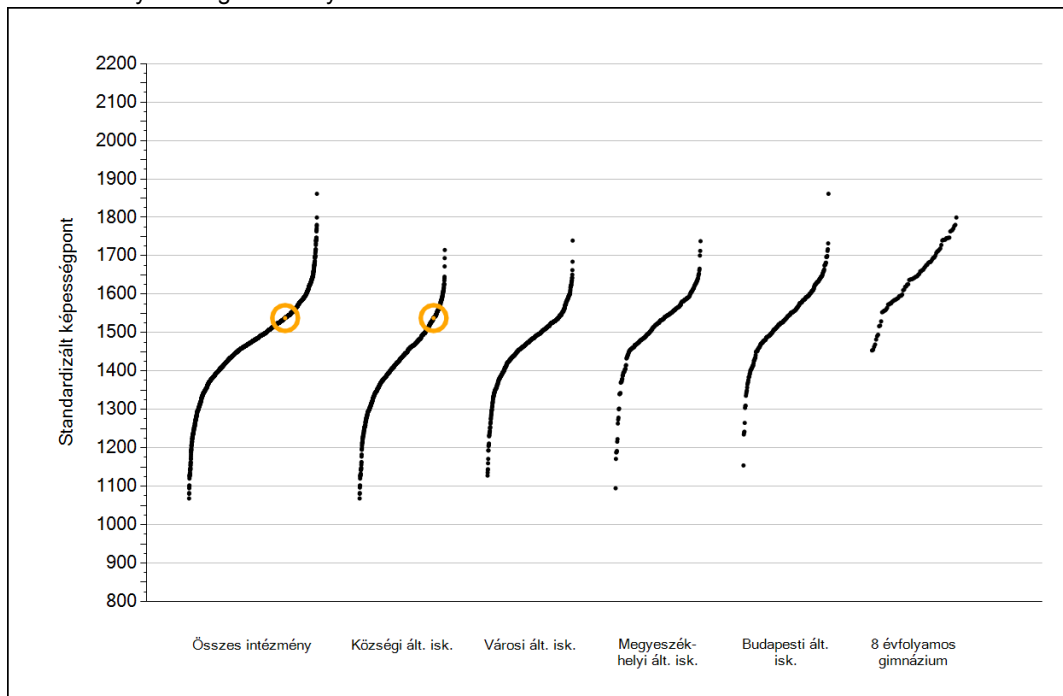


**Szövegértés**

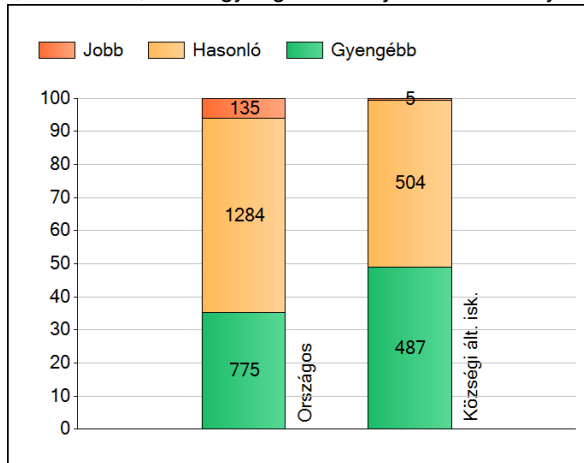
1a

## Átlageredmények

Az intézmények átlageredményeinek összehasonlítása



A szignifikánsan jobban, hasonlóan, illetve gyengébben teljesítő intézmények száma és aránya (%)



A tanulók átlageredménye és az átlag megbízhatósági tartománya (konfidencia-intervalluma)

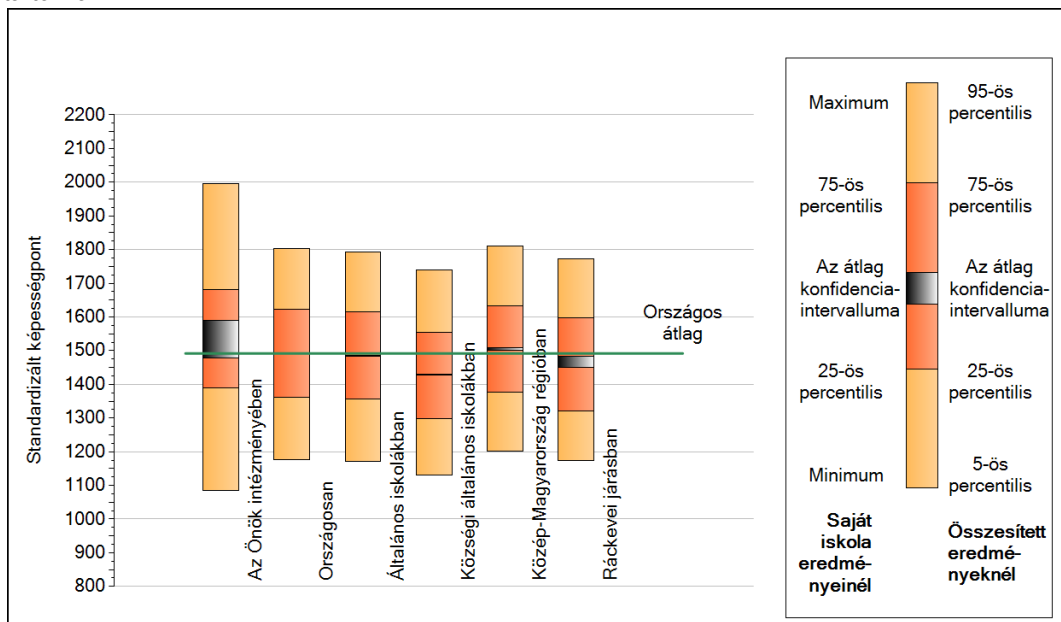
<b>Az Önök intézményében</b>	<b>1538 (1479;1590)</b>
Országosan	1492 (1491;1493)
Általános iskolákban	1485 (1483;1486)
Községi általános iskolákban	1429 (1427;1431)
Városi általános iskolákban	1474 (1472;1476)
Megyeszékhelyi általános iskolákban	1526 (1524;1529)
Budapesti általános iskolákban	1549 (1546;1552)
8 évfolyamos gimnáziumokban	1653 (1649;1657)

Szövegértés

1b

## A képességeloszlás néhány jellemzője

A tanulók képességeloszlása az Önök intézményében és azokban a részpopulációkban, amelyekbe Önök is tartoznak



A tanulók képességeloszlása az egyes részpopulációkban

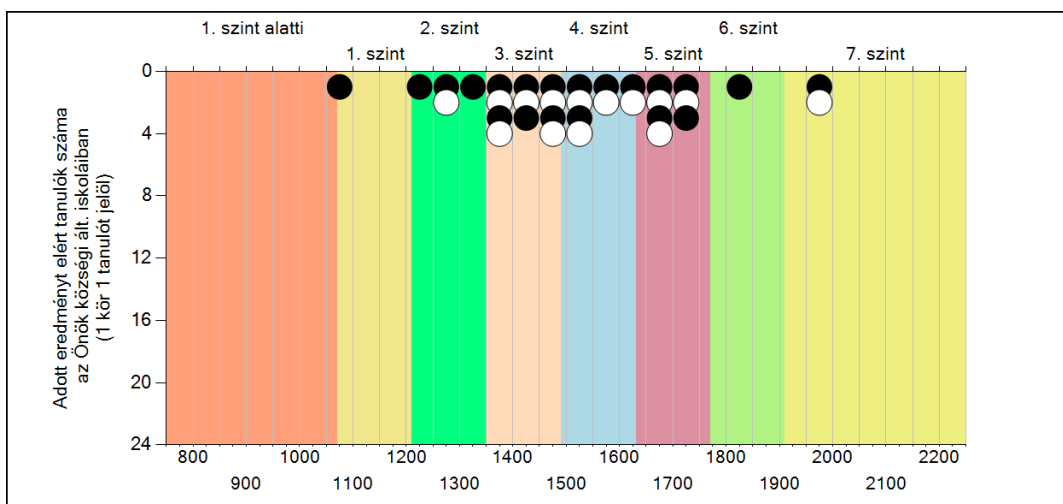
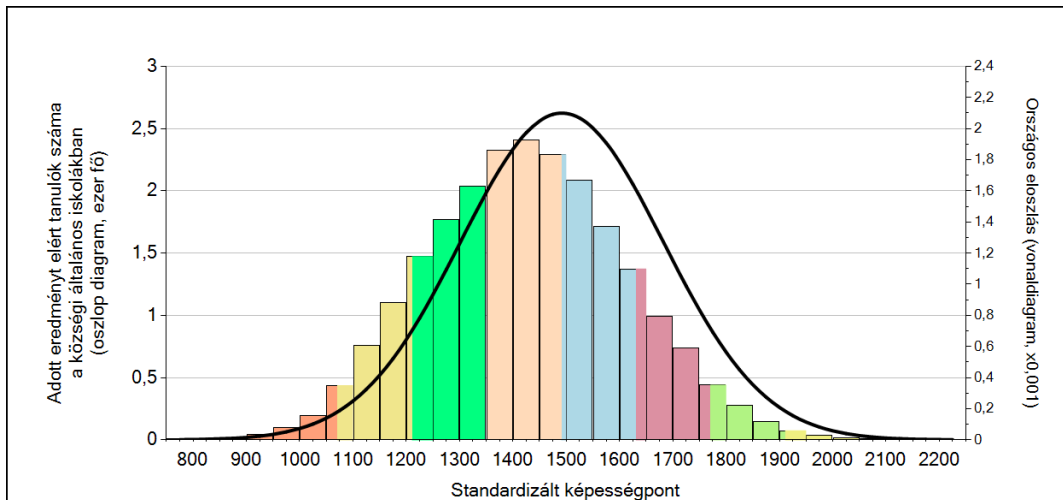
	Min. / 5-ös perc.	25-ös perc.	Átlag	(konf. int.)	75-ös perc.	Max. / 95-ös perc.
<b>Az Önök intézményében</b>	<b>1086</b>	<b>1389</b>	<b>1538</b>	<b>(1479;1590)</b>	<b>1680</b>	<b>1996</b>
Országosan	1176	1361	1492	(1491;1493)	1623	1802
Általános iskolákban	1172	1355	1485	(1483;1486)	1614	1792
Községi általános iskolákban	1131	1299	1429	(1427;1431)	1555	1740
Közép-Magyarország régiójában	1202	1378	1505	(1502;1509)	1632	1811
Ráckevei járásban	1174	1320	1464	(1450;1484)	1599	1773

Szövegértés

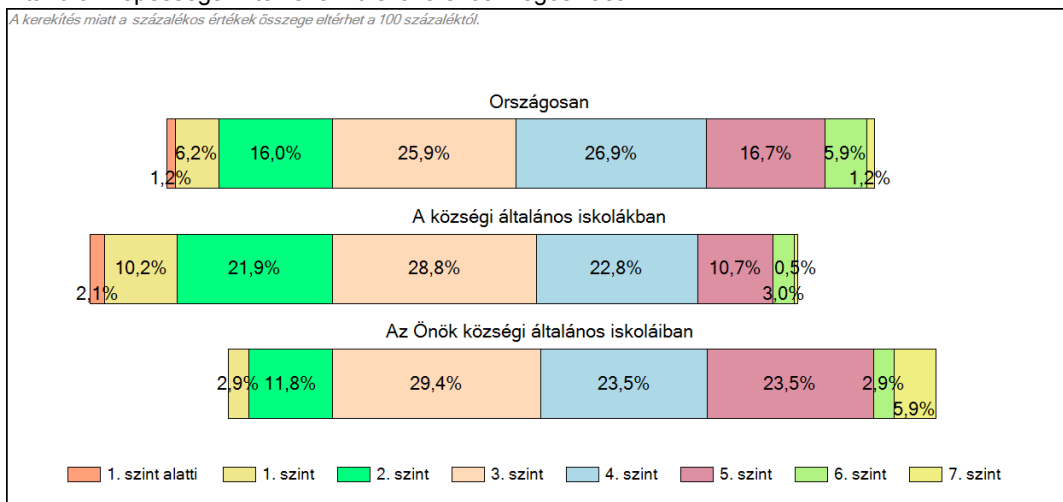
1c

## Képességeloszlás

Az országos eloszlás, valamint a tanulók eredményei a községi általános iskolákban és az Önök községi általános iskoláiban



A tanulók képességszintek szerinti százalékos megoszlása

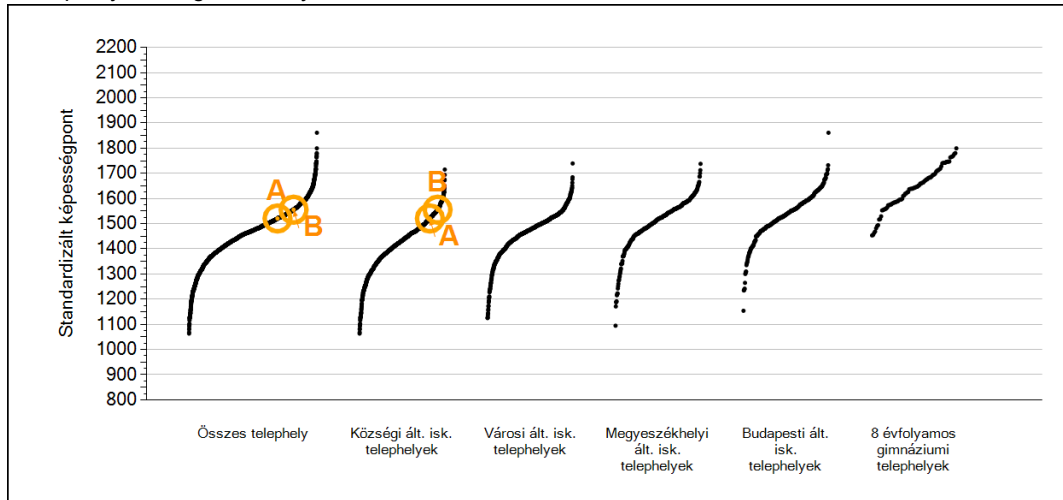


Szövegértés

2a

## Átlageredmények telephelyenként

A telephelyek átlageredményeinek összehasonlítása



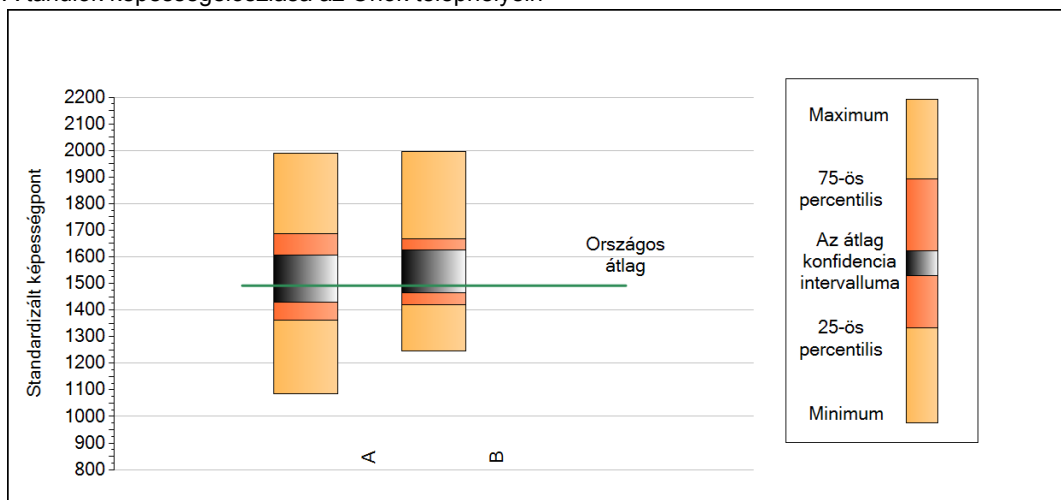
A tanulók képességeloszlása az Önök telephelyein

A telephely	1521 (1430;1607)
B telephely	1556 (1464;1626)

2b

## A képességeloszlás néhány jellemzője telephelyenként

A tanulók képességeloszlása az Önök telephelyein



A tanulók képességeloszlása az Önök telephelyein

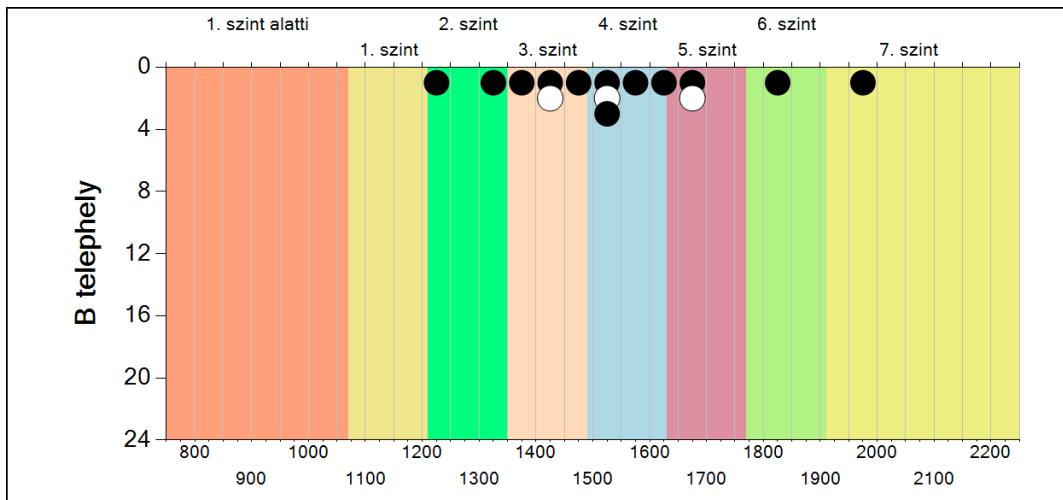
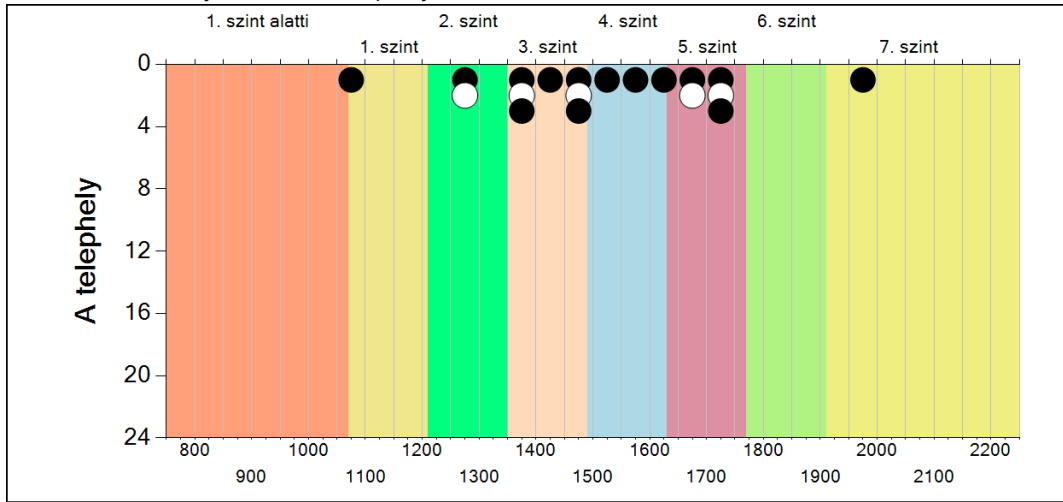
	Minimum	25 percent.	Átlag (konf. int.)	75 percent.	Maximum
<b>A telephely</b>	1086	1363	1521 (1430; 1607)	1687	1991
<b>B telephely</b>	1247	1421	1556 (1464; 1626)	1669	1996

Szövegértés



**2c A képességeloszlás telephelyenként**

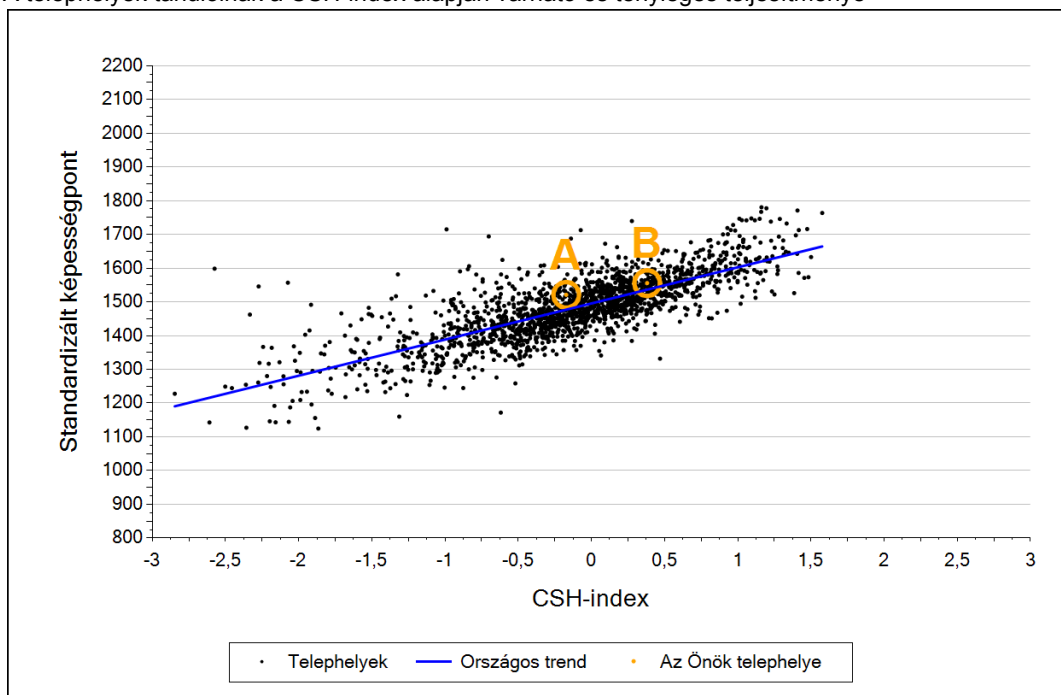
A tanulók eredményei az Önök telephelyein



3a

## Átlageredmény a CSH-index tükrében telephelyenként\*

A telephelyek tanulóinak a CSH-index alapján várható és tényleges teljesítménye



Telephelyek eredménye a regressziós becslés alapján várható eredmény tükrében

A telephely	A telephely tényleges eredménye	1521	(1430;1607)
	Várható eredmény a tanulók átlagos CSH-indexe alapján (a tényleges eredmény ettől nem különbözik szignifikánsan)	1477	
B telephely	A telephely tényleges eredménye	1556	(1464;1626)
	Várható eredmény a tanulók átlagos CSH-indexe alapján (a tényleges eredmény ettől nem különbözik szignifikánsan)	1536	

\* Csak azok a telephelyek szerepelnek az ábrákon, amelyeken legalább a diákok kétharmadára és legalább tíz tanulóra kiszámítható a CSH-index, és a CSH-indexszel rendelkező diákok átlaga beleesik az összes diák képességátlagának konfidencia-intervallumába mindkét felmért terület esetében.