

**Országos
kompetenciamérés
2018**



FIT-jelentés
Intézményi jelentés
10. évfolyam

**Szentendrei II. Rákóczi Ferenc Általános
Iskola és Gimnázium**

2000 Szentendre, Rákóczi Ferenc utca 6.
OM azonosító: 032580



EMBERI ERŐFORRÁSOK
MINISZTERIUMA

 **KTATÁSI HIVATAL**



FIGYELEM! Kérjük, tartsa szem előtt, hogy a 2016/2017. tanévtől a képzési formák elnevezései megváltoztak. A jelentésben a hatályos köznevelési törvényben felsorolt képzési formák megnevezései szerepelnek: a korábbi szakközépiskola szakközépiskolaként, a korábbi szakiskola szakközépiskolaként, a korábbi speciális szakiskola szakiskolaként került feltüntetésre.

Létszám adatok

A telephelyek kódtáblázata

A	001 - Szentendrei II. Rákóczi Ferenc Általános Iskola és Gimnázium (4 évfolyamos gimnázium) (2000 Szentendre, Rákóczi Ferenc utca 6.)
---	--

Az intézmény létszámadatai a 10. évfolyamon

A telephely kódja	Képzési típus	Tanulók száma						
		Összesen	SNI tanulók	Mentesült tanulók	BTMN tanulók	HHH tanulók	Jelentésre jogosult tanulók	A jelentésben szereplők
A	4 évfolyamos gimnázium	58	1	0	2	0	58	53
Összesen		58	1	0	2	0	58	53

A korábbi mérésekben eredménnyel rendelkezőkre vonatkozó létszám adatok

A telephely kódja	Képzési típus	Tanulók száma		A telephelynek van-e az előzetes eredmény alapján becsült várható eredménye?
		Ebben a jelentésben szereplők (előző táblázat utolsó oszlopa)	Ebből a 2016-os mérésben eredménnyel rendelkeznek	
A	4 évfolyamos gimnázium	53	46	Van
Összesen		53	46	

A Tanulói háttérkérdőívre és a családháttér-indexre vonatkozó létszám adatok

A telephely kódja	Képzési típus	Tanulók száma			A telephelynek van-e CSH-indexe?
		Jelentésre jogosultak	Tanulói kérdőívet kitöltötte	Van CSH-indexe	
A	4 évfolyamos gimnázium	58	46	42	Van
Összesen		58	46	42	

Az intézmény jelentésre jogosult tanulóinak előző év végi matematikajegy

A telephely kódja	Képzési típus	Szerepel-e a jelentésben?	Előző év végi matematikajegy						Összesen
			-	1	2	3	4	5	
A	4 évfolyamos gimnázium	Jelentésben szereplők	0	0	24	16	8	5	53
		Jelentésben nem szereplők	0	0	1	2	1	1	5
Összesen		Jelentésben szereplők	0	0	24	16	8	5	53
		Jelentésben nem szereplők	0	0	1	2	1	1	5



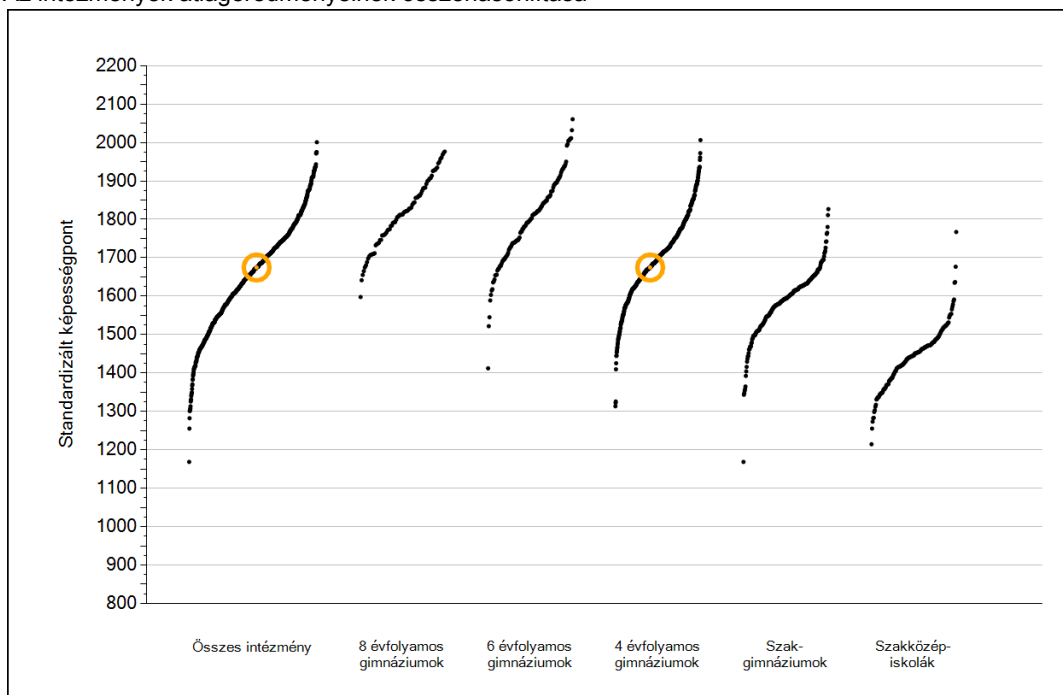
Matematika

1a

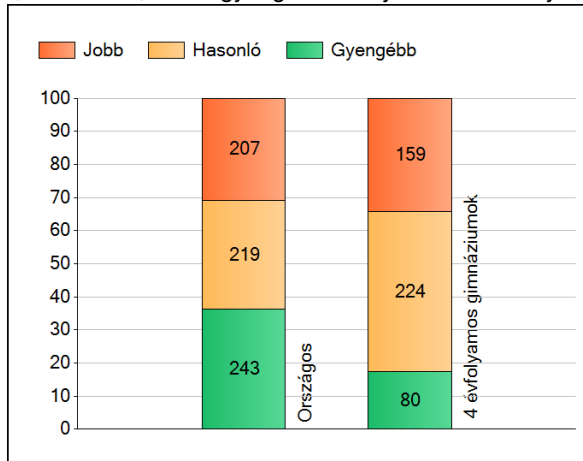
Átlageredmények

Matematika

Az intézmények átlageredményeinek összehasonlítása



A szignifikánsan jobban, hasonlóan, illetve gyengébben teljesítő intézmények száma és aránya (%)



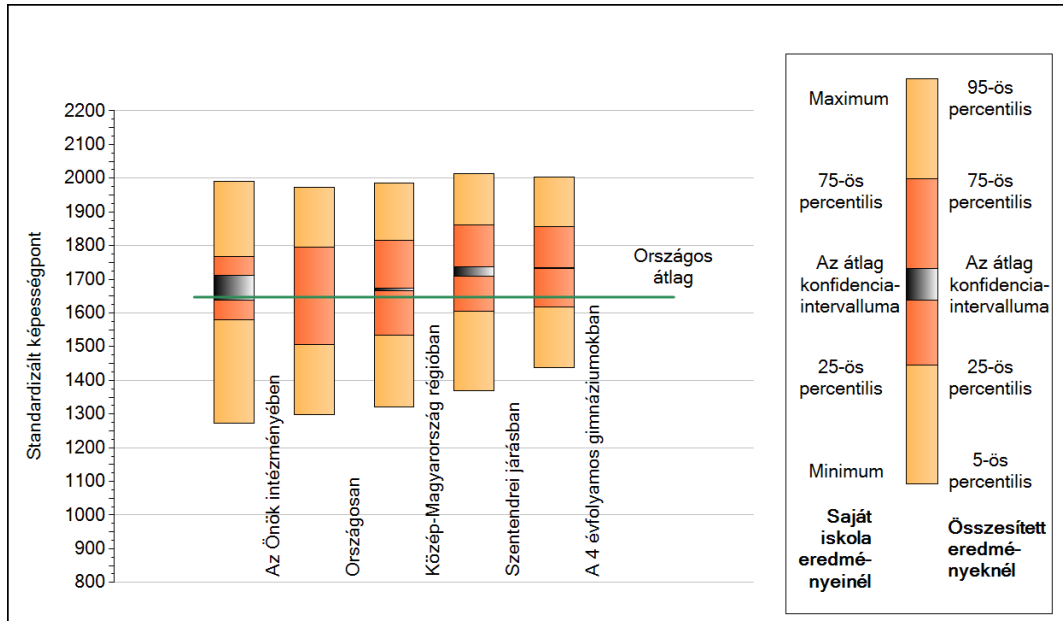
A tanulók átlageredménye és az átlag megbízhatósági tartománya (konfidencia-intervalluma)

Az Önök intézményében	1675 (1639;1712)
Országosan	1647 (1646;1648)
8 évfolyamos gimnáziumokban	1831 (1827;1837)
6 évfolyamos gimnáziumokban	1820 (1816;1825)
4 évfolyamos gimnáziumokban	1733 (1731;1735)
Szakgimnáziumokban	1620 (1618;1621)
Szakközépiskolákban	1445 (1442;1447)

1b

A képességeloszlás néhány jellemzője

A tanulók képességeloszlása az Önök intézményében és azokban a részpopulációkban, amelyekbe Önök is tartoznak



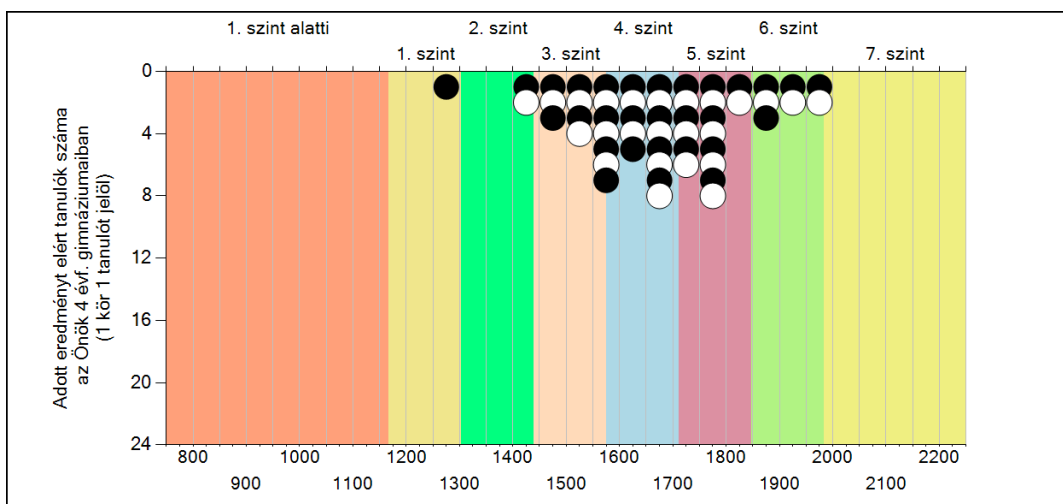
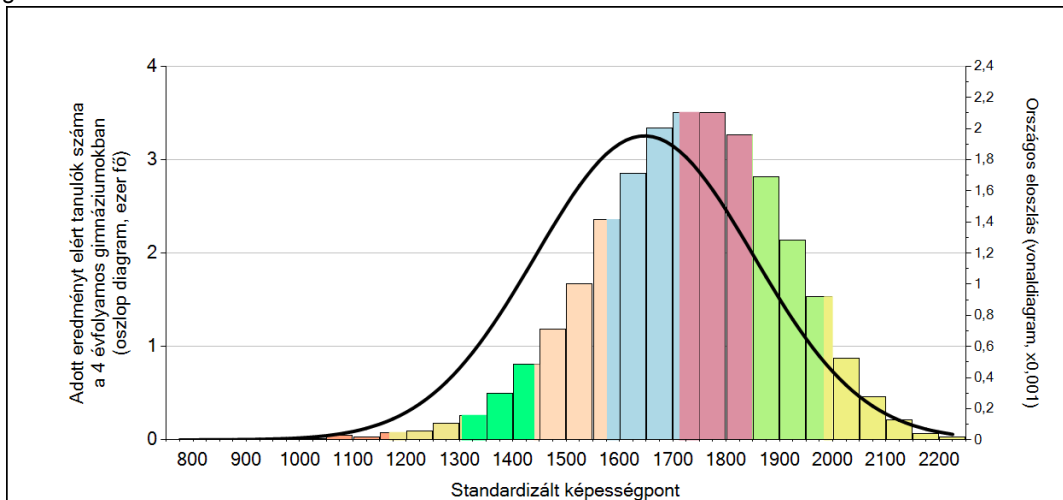
A tanulók képességeloszlása az egyes részpopulációkban

	Min. / 5-ös perc.	25-ös perc.	Átlag	(konf. int.)	75-ös perc.	Max. / 95-ös perc.
Az Önök intézményében	1273	1580	1675	(1639;1712)	1766	1991
Országosan	1298	1507	1647	(1646;1648)	1794	1974
Közép-Magyarország régióban	1321	1534	1669	(1665;1673)	1816	1985
Szentendrei járásban	1368	1605	1726	(1710;1738)	1861	2013
A 4 évfolyamos gimnáziumokban	1437	1619	1733	(1731;1735)	1856	2005

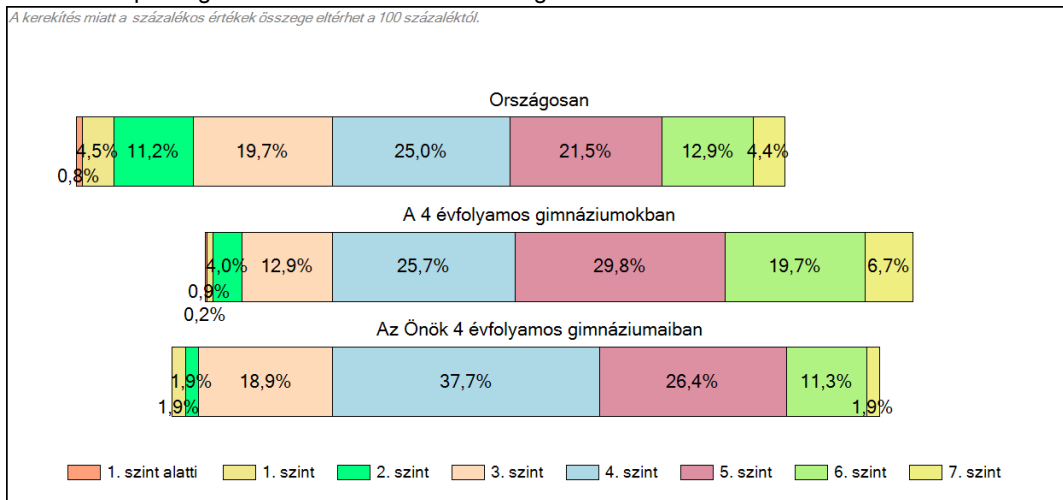
1c

Képességeloszlás

Az országos eloszlás, valamint a tanulók eredményei a 4 évfolyamos gimnáziumokban és az Önök 4 évfolyamos gimnáziumaiban



A tanulók képességszintek szerinti százalékos megoszlása

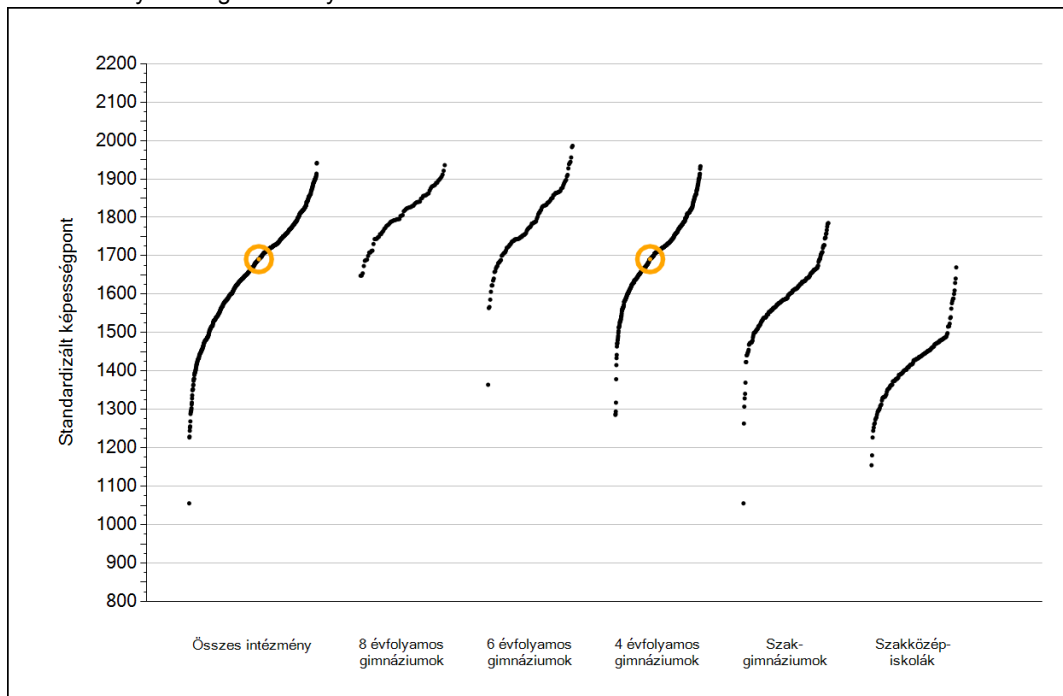


A silver, ornate pocket watch with intricate engravings is placed on an open book. The book's pages are filled with handwritten text in a cursive script. The watch has a decorative, possibly floral or heraldic, design on its lid and a small handle on the side. The lighting is soft, highlighting the metallic sheen of the watch and the texture of the paper.

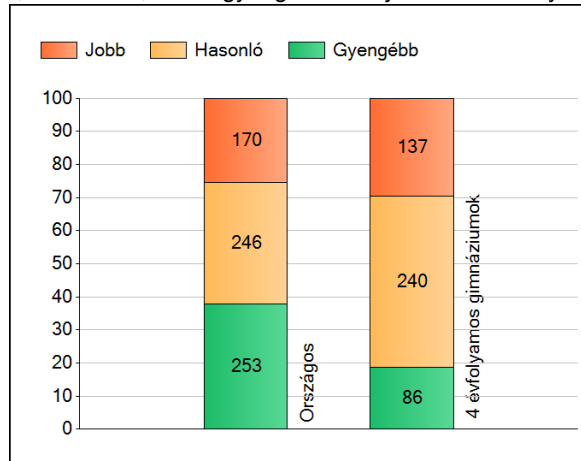
Szövegértés

1a Átlageredmények

Az intézmények átlageredményeinek összehasonlítása



A szignifikánsan jobban, hasonlóan, illetve gyengébben teljesítő intézmények száma és aránya (%)



A tanulók átlageredménye és az átlag megbízhatósági tartománya (konfidencia-intervalluma)

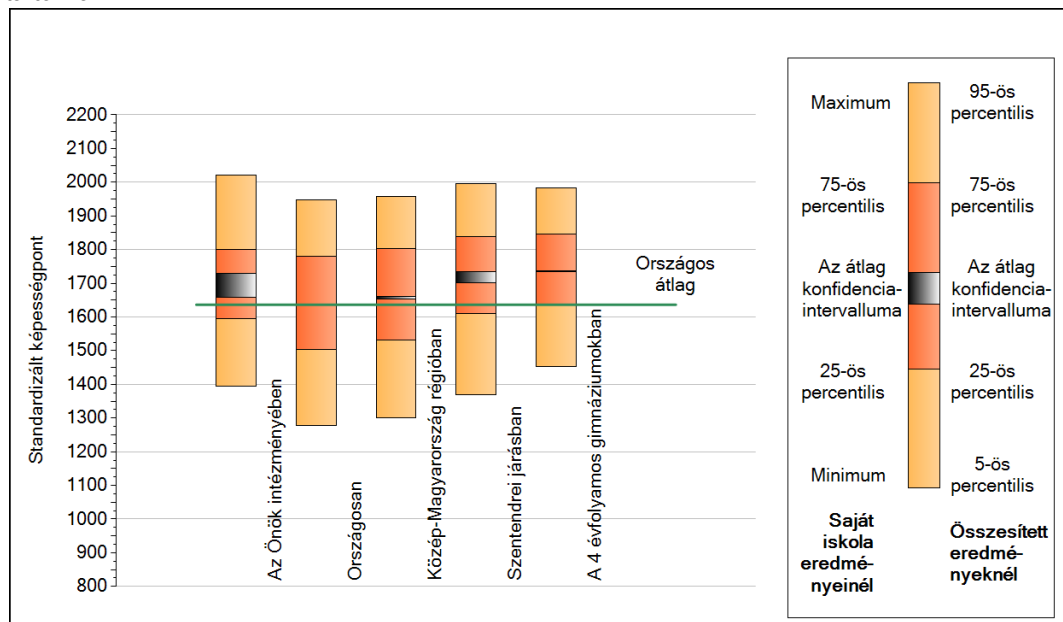
Az Önök intézményében	1691 (1660;1730)
Országosan	1636 (1636;1637)
8 évfolyamos gimnáziumokban	1818 (1812;1824)
6 évfolyamos gimnáziumokban	1798 (1794;1802)
4 évfolyamos gimnáziumokban	1735 (1733;1736)
Szakgimnáziumokban	1607 (1605;1609)
Szakközépiskolákban	1418 (1415;1420)

Szövegértés

1b

A képességeloszlás néhány jellemzője

A tanulók képességeloszlása az Önök intézményében és azokban a részpopulációkban, amelyekbe Önök is tartoznak



A tanulók képességeloszlása az egyes részpopulációkban

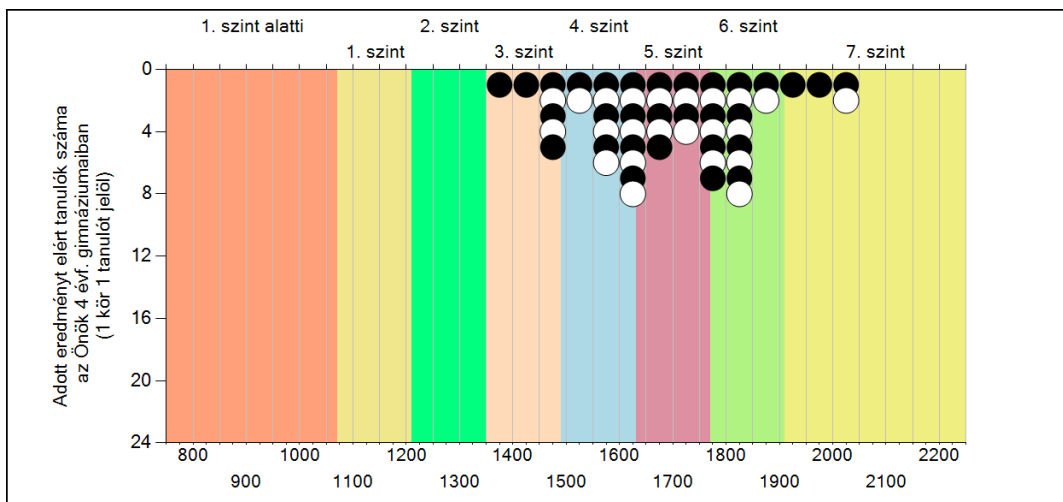
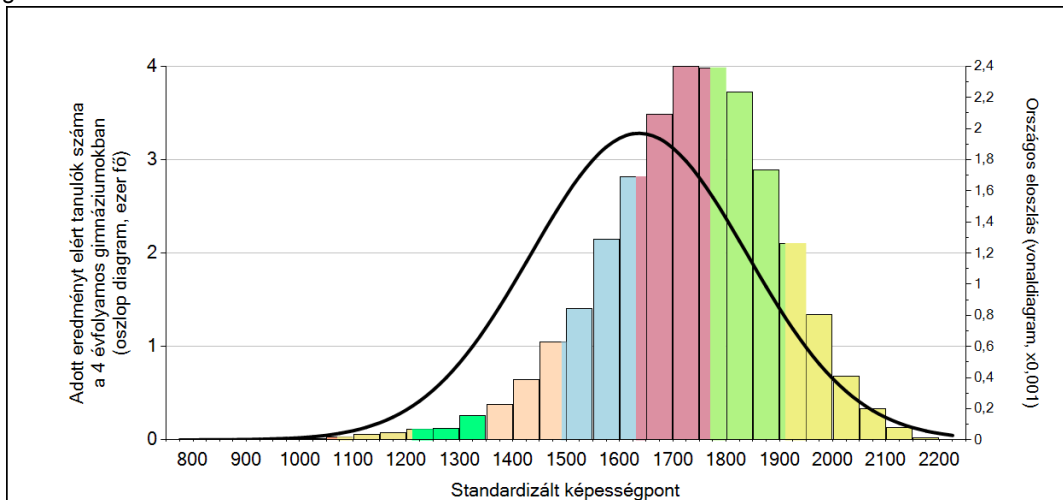
	Min. / 5-ös perc.	25-ös perc.	Átlag	(konf. int.)	75-ös perc.	Max. / 95-ös perc.
Az Önök intézményében	1395	1595	1691	(1660;1730)	1801	2022
Országosan	1279	1504	1636	(1636;1637)	1781	1948
Közép-Magyarország régióban	1300	1531	1657	(1653;1661)	1804	1958
Szentendrei járásban	1369	1609	1715	(1701;1733)	1838	1995
A 4 évfolyamos gimnáziumokban	1454	1636	1735	(1733;1736)	1846	1983

Szövegtetés

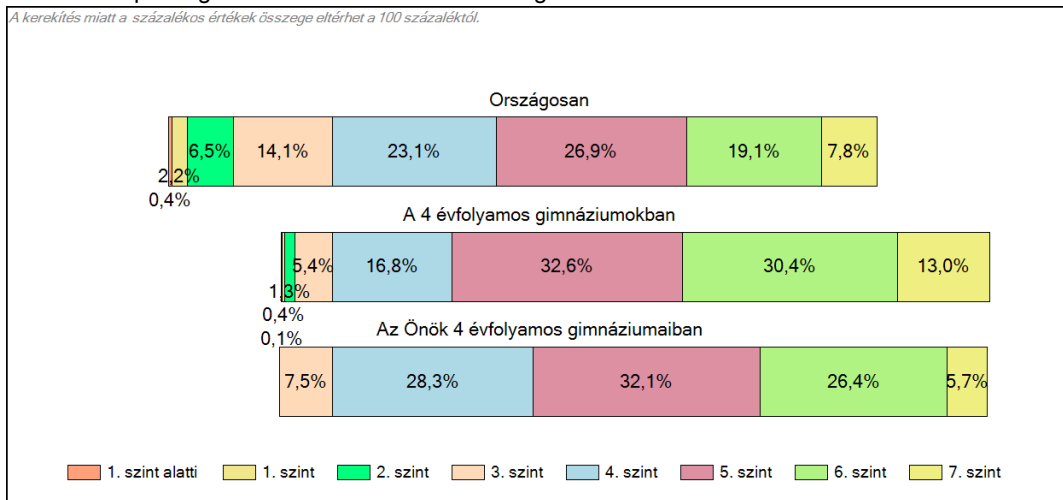
1c

Képességeloszlás

Az országos eloszlás, valamint a tanulók eredményei a 4 évfolyamos gimnáziumokban és az Önök 4 évfolyamos gimnáziumaiban



A tanulók képességszintek szerinti százalékos megoszlása



Szövegértés