

**Országos  
kompetenciamérés  
2019**



---

**FIT-jelentés**  
**Intézményi jelentés**  
6. évfolyam

**Szigetbecse-Makád Általános Iskola**  
2321 Szigetbecse, Makádi út 46-48.  
OM azonosító: 032544

**FIGYELEM! Kérjük, tartsa szem előtt, hogy a 2016/2017. tanévtől a képzési formák elnevezései megváltoztak. A jelentésben a hatályos köznevelési törvényben felsorolt képzési formák megnevezései szerepelnek: a korábbi szakközépiskola szakgimnáziumként, a korábbi szakiskola szakközépiskolaként, a korábbi speciális szakiskola szakiskolaként került feltüntetésre.**

## Létszámadatok

A telephelyek kódtáblázata

A	004 - Szigetbecse-Makád Általános Iskola Thúry József Általános Iskolája (általános iskola) (2322 Makád, Szabadság utca 25-27.)
B	006 - Szigetbecse-Makád Általános Iskola (általános iskola) (2321 Szigetbecse, Makádi út 46-48.)

Az intézmény létszámadatai a 6. évfolyamon

A telephely kódja	Képzési típus	Tanulók száma						
		Összesen	SNI tanulók	Mentesült tanulók	BTMN tanulók	HHH tanulók	Jelentésre jogosult tanulók	A jelentésben szereplők
A	Általános iskola	18	4	0	1	1	14	12
B	Általános iskola	25	0	0	7	1	25	24
<b>Összesen</b>		<b>43</b>	<b>4</b>	<b>0</b>	<b>8</b>	<b>2</b>	<b>39</b>	<b>36</b>

A Tanulói háttérkérdőívre és a családháttér-indexre vonatkozó létszámadatok

A telephely kódja	Képzési típus	Tanulók száma			A telephelynek van-e CSH-indexe?
		Jelentésre jogosultak	Tanulói kérdőívet kitöltötte	Van CSH-indexe	
A	Általános iskola	14	13	8	Nincs
B	Általános iskola	25	23	19	Van
<b>Összesen</b>		<b>39</b>	<b>36</b>	<b>27</b>	

Az intézmény jelentésre jogosult tanulóinak előző év végi matematikajegye

A telephely kódja	Képzés típus	Szerepel-e a jelentésben?	Előző év végi matematikajegy					Összesen	
			-	1	2	3	4		5
A	Általános iskola	Jelentésben szereplők	0	0	0	8	2	2	12
		Jelentésben nem szereplők	0	0	1	0	0	1	2
B	Általános iskola	Jelentésben szereplők	0	1	3	7	8	5	24
		Jelentésben nem szereplők	0	0	0	0	1	0	1
<b>Összesen</b>		<b>Jelentésben szereplők</b>	<b>0</b>	<b>1</b>	<b>3</b>	<b>15</b>	<b>10</b>	<b>7</b>	<b>36</b>
		<b>Jelentésben nem szereplők</b>	<b>0</b>	<b>0</b>	<b>1</b>	<b>0</b>	<b>1</b>	<b>1</b>	<b>3</b>

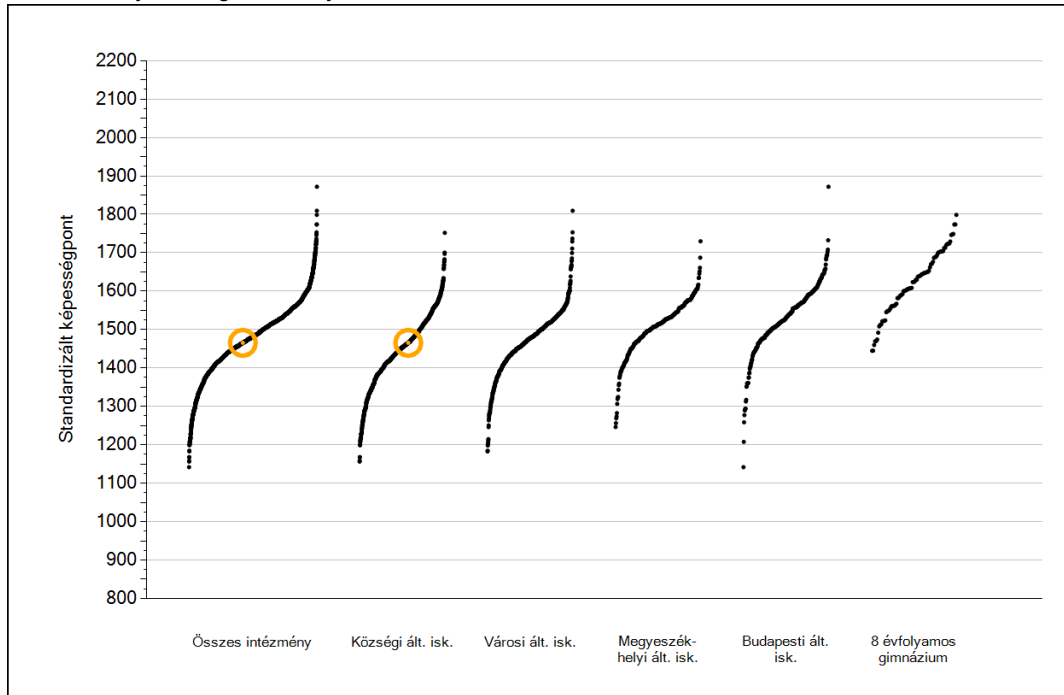


**Matematika**

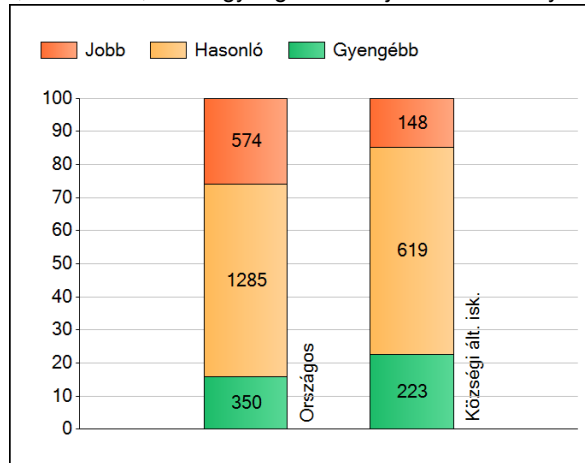
1a

## Átlageredmények

Az intézmények átlageredményeinek összehasonlítása



A szignifikánsan jobban, hasonlóan, illetve gyengébben teljesítő intézmények száma és aránya (%)

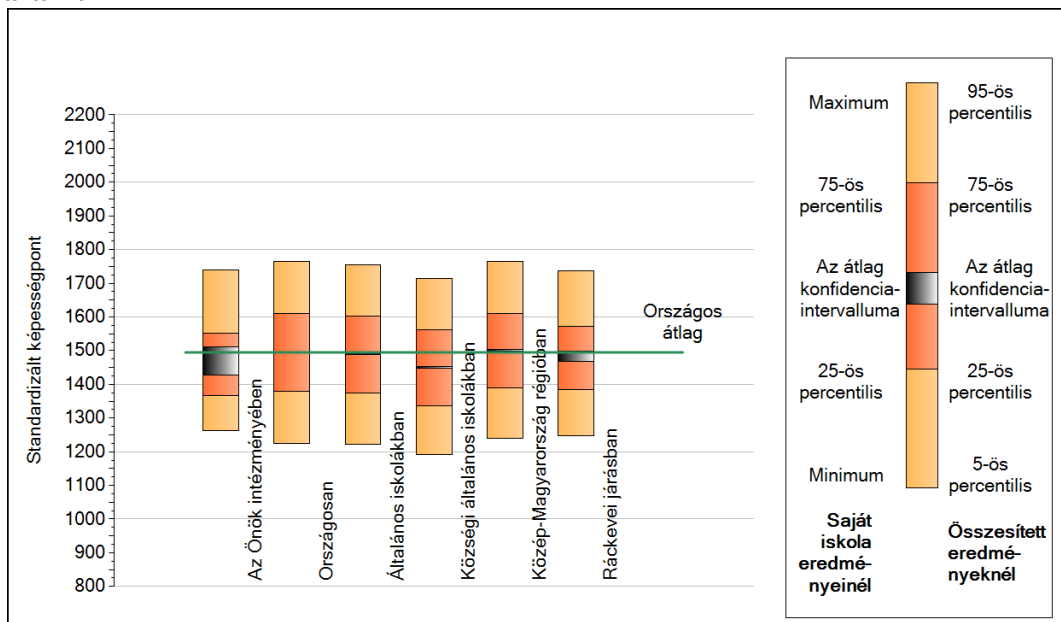


A tanulók átlageredménye és az átlag megbízhatósági tartománya (konfidencia-intervalluma)

<b>Az Önök intézményében</b>	<b>1466 (1427;1510)</b>
Országosan	1495 (1494;1496)
Általános iskolákban	1489 (1488;1490)
Községi általános iskolákban	1450 (1448;1452)
Városi általános iskolákban	1476 (1475;1478)
Megyeszékhelyi általános iskolákban	1519 (1517;1522)
Budapesti általános iskolákban	1541 (1539;1543)
8 évfolyamos gimnáziumokban	1633 (1629;1637)

## 1b A képességeloszlás néhány jellemzője

A tanulók képességeloszlása az Önök intézményében és azokban a részpopulációkban, amelyekbe Önök is tartoznak



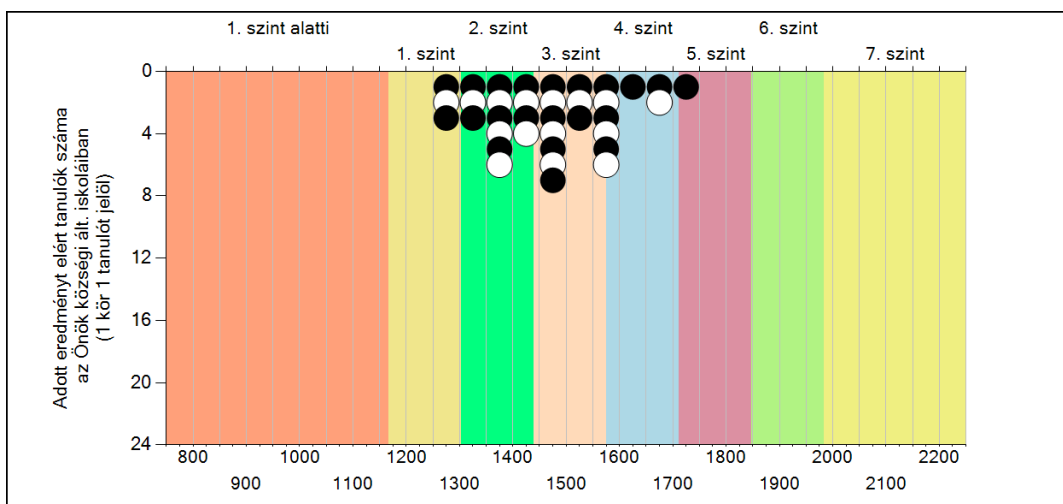
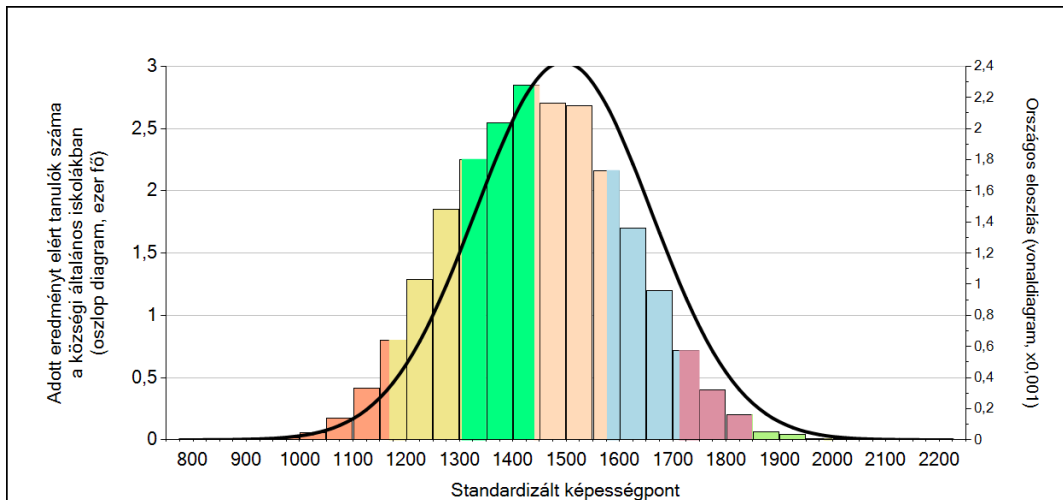
A tanulók képességeloszlása az egyes részpopulációkban

	Min. / 5-ös perc.	25-ös perc.	Átlag	(konf. int.)	75-ös perc.	Max. / 95-ös perc.
<b>Az Önök intézményében</b>	<b>1263</b>	<b>1367</b>	<b>1466</b>	<b>(1427;1510)</b>	<b>1551</b>	<b>1740</b>
Országosan	1224	1380	1495	(1494;1496)	1609	1765
Általános iskolákban	1222	1375	1489	(1488;1490)	1602	1755
Községi általános iskolákban	1192	1336	1450	(1448;1452)	1562	1714
Közép-Magyarország régióban	1241	1389	1501	(1498;1503)	1609	1764
Ráckevei járásban	1248	1385	1484	(1468;1499)	1573	1736

1c

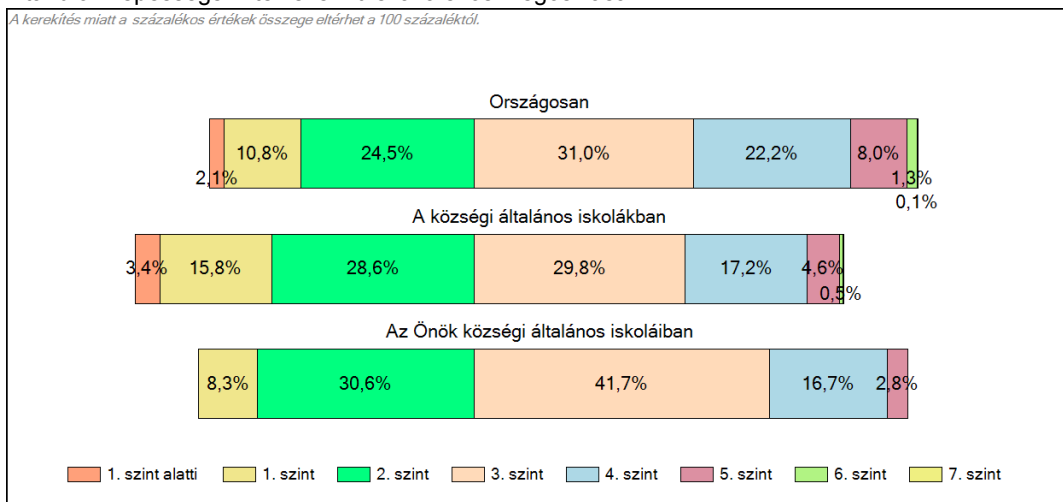
### Képességeloszlás

Az országos eloszlás, valamint a tanulók eredményei a községi általános iskolákban és az Önök községi általános iskoláiban



#### A tanulók képességszintek szerinti százalékos megoszlása

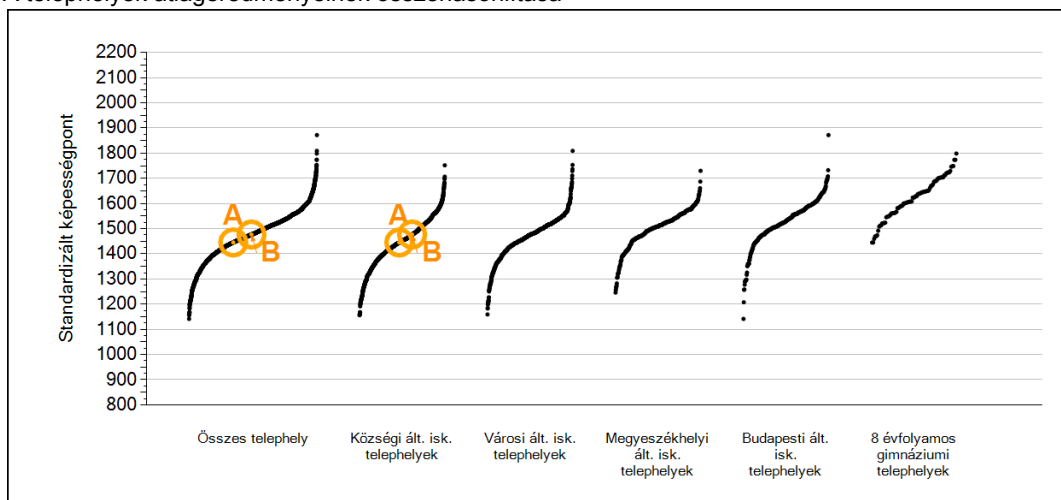
*A keretítés miatt a százalékos értékek összege eltérhet a 100 százaléktól.*



2a

## Átlageredmények telephelyenként

A telephelyek átlageredményeinek összehasonlítása



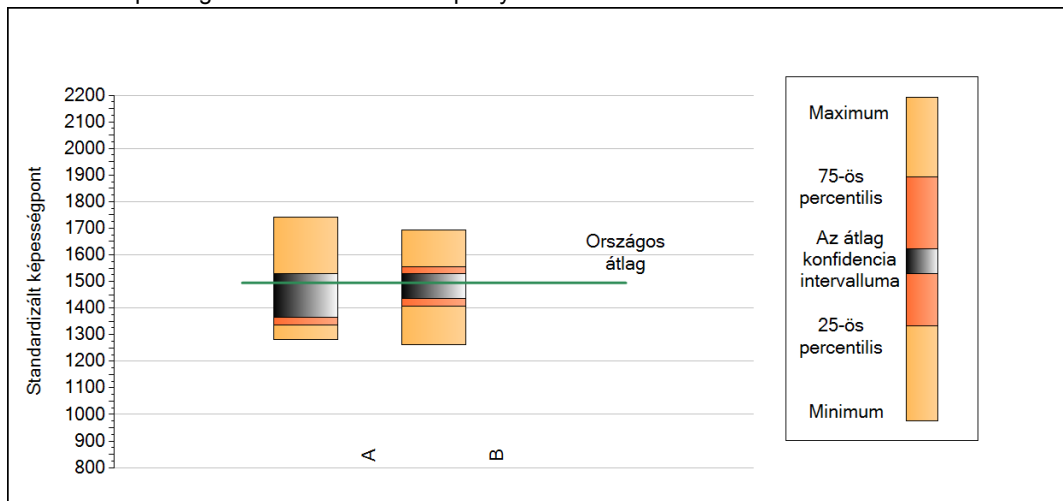
A tanulók képességeloszlása az Önök telephelyein

A telephely	1445 (1365;1528)
B telephely	1477 (1435;1528)

**2b**

**A képességeloszlás néhány jellemzője telephelyenként**

A tanulók képességeloszlása az Önök telephelyein



A tanulók képességeloszlása az Önök telephelyein

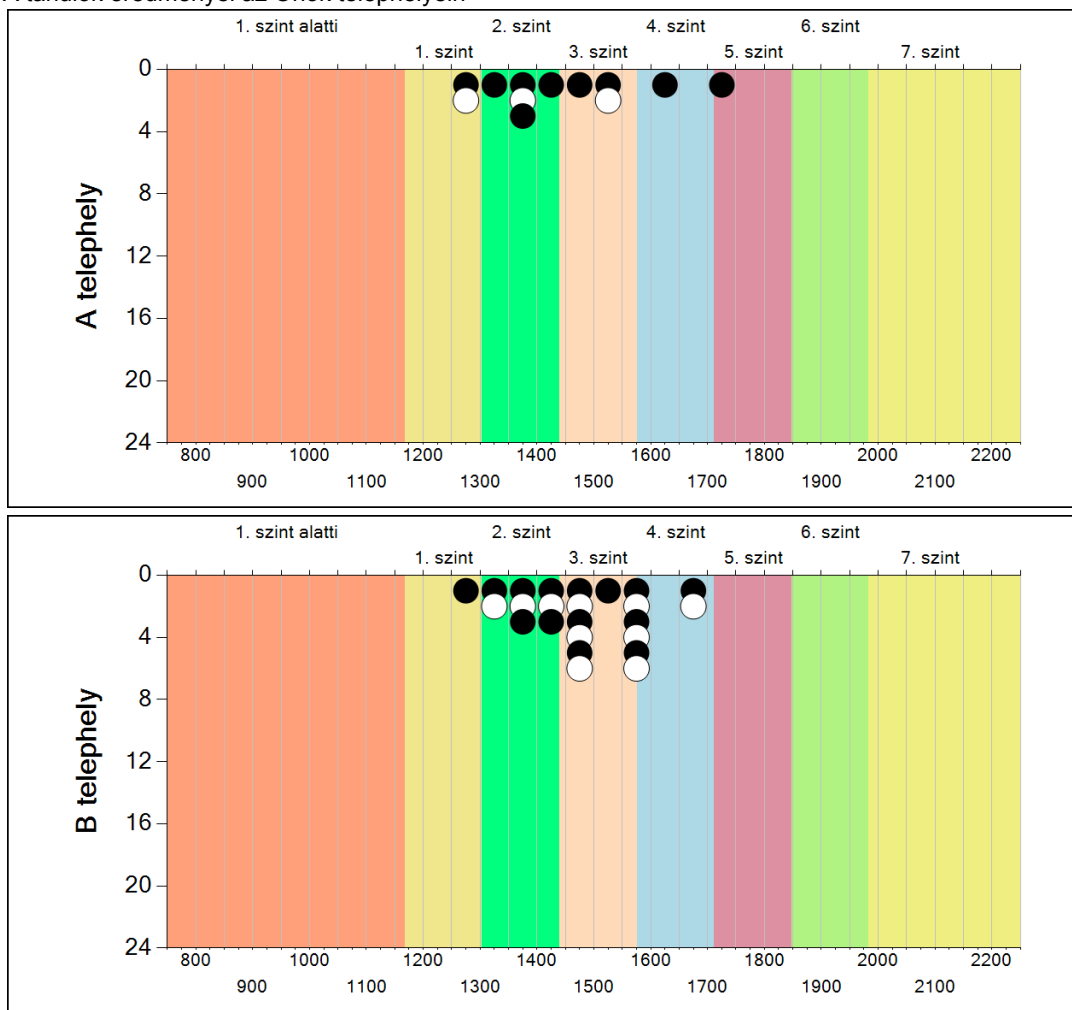
	Minimum	25 percent.	Átlag (konf. int.)	75 percent.	Maximum
<b>A telephely</b>	1281	1338	1445 (1365; 1528)	1530	1740
<b>B telephely</b>	1263	1407	1477 (1435; 1528)	1556	1694



**2c A képességeloszlás telephelyenként**

Matematika

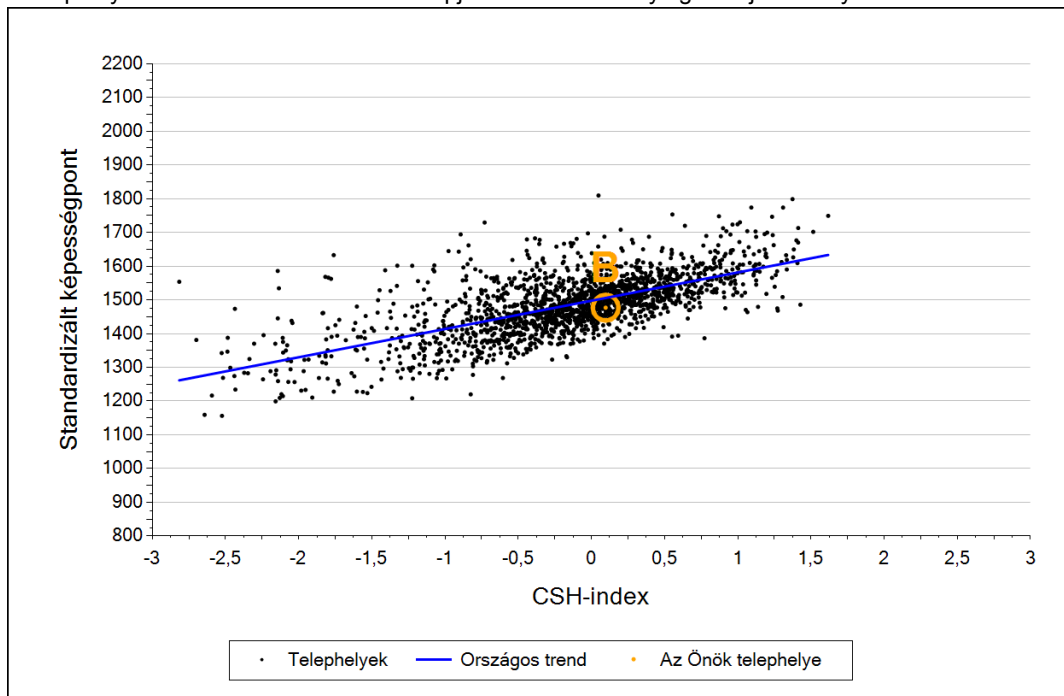
A tanulók eredményei az Önök telephelyein



3a

### Átlageredmény a CSH-index tükrében telephelyenként\*

A telephelyek tanulóinak a CSH-index alapján várható és tényleges teljesítménye



Matematika

Telephelyeik eredménye a regressziós becslés alapján várható eredmény tükrében

A telephely	A telephely tényleges eredménye	1445	(1365;1528)
	Várható eredmény a tanulók átlagos CSH-indexe alapján	-	
A telephely CSH-indexének számításához nem áll rendelkezésre elegendő adat. Legfeljebb kilenc tanulónak volt családiháttér-indexe a telephelyen.			
B telephely	A telephely tényleges eredménye	1477	(1435;1528)
	Várható eredmény a tanulók átlagos CSH-indexe alapján	1506	
	(a tényleges eredmény ettől nem különbözik szignifikánsan)		

\* Csak azok a telephelyek szerepelnek az ábrákon, amelyeken legalább a diákok kétharmadára és legalább tíz tanulóra kiszámítható a CSH-index, és a CSH-indexszel rendelkező diákok átlaga beleesik az összes diák képességátlagának konfidencia-intervallumába mindkét felmért terület esetében.

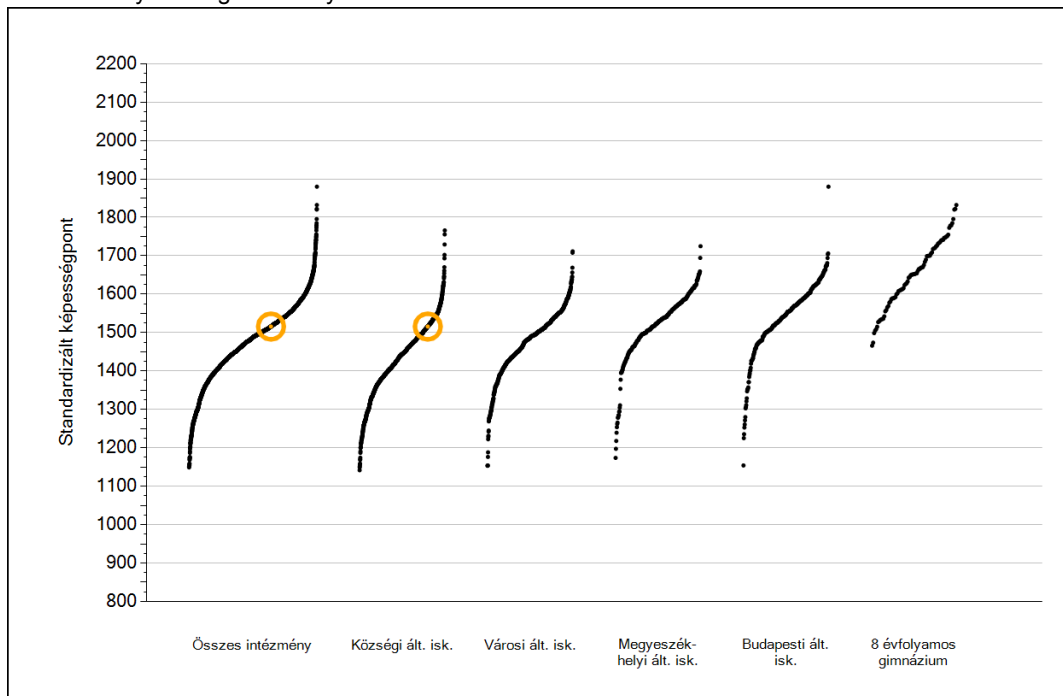
A silver, ornate pocket watch with intricate engravings is placed on an open book. The book's pages are filled with handwritten text in a cursive script. The watch has a decorative, floral-patterned top and a small handle on the side. The scene is softly lit, creating a warm, historical atmosphere.

## Szövegértés

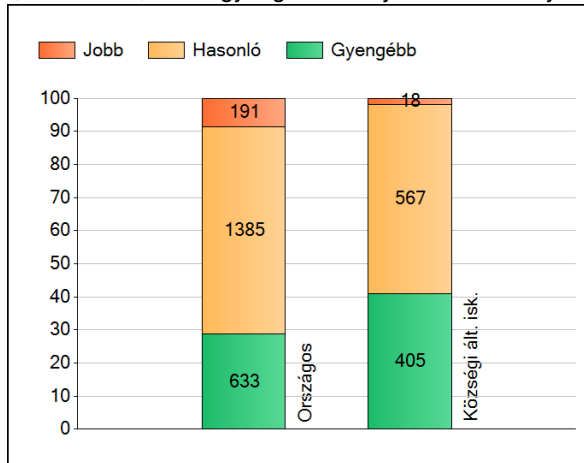
1a

## Átlageredmények

Az intézmények átlageredményeinek összehasonlítása



A szignifikánsan jobban, hasonlóan, illetve gyengébben teljesítő intézmények száma és aránya (%)

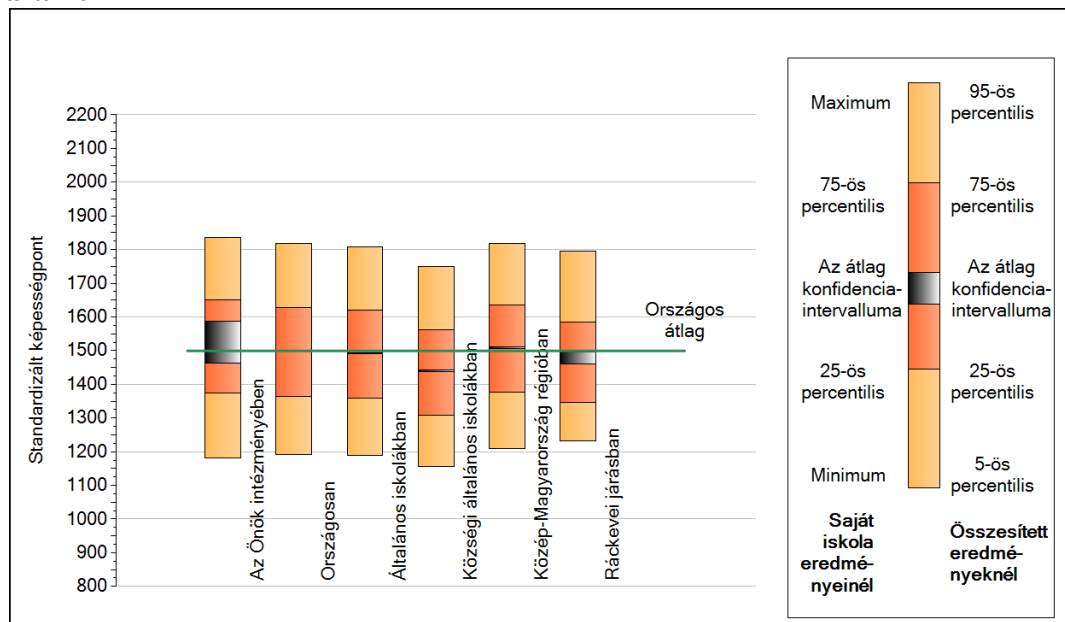


A tanulók átlageredménye és az átlag megbízhatósági tartománya (konfidencia-intervalluma)

<b>Az Önök intézményében</b>	<b>1516 (1462;1587)</b>
Országosan	1499 (1498;1500)
Általános iskolákban	1492 (1491;1493)
Községi általános iskolákban	1439 (1437;1442)
Városi általános iskolákban	1481 (1480;1483)
Megyeszékhelyi általános iskolákban	1532 (1529;1534)
Budapesti általános iskolákban	1553 (1549;1555)
8 évfolyamos gimnáziumokban	1665 (1661;1669)

## 1b A képességeloszlás néhány jellemzője

A tanulók képességeloszlása az Önök intézményében és azokban a részpopulációkban, amelyekbe Önök is tartoznak

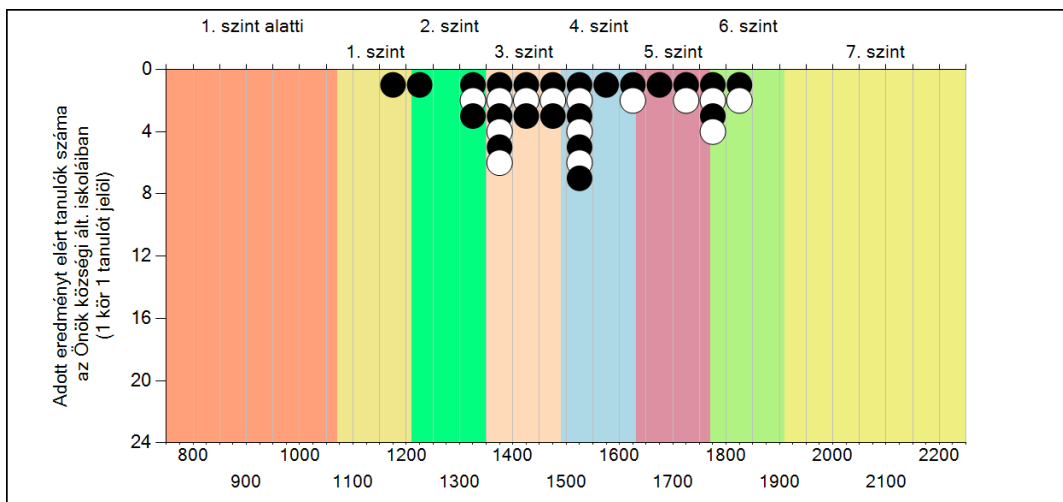
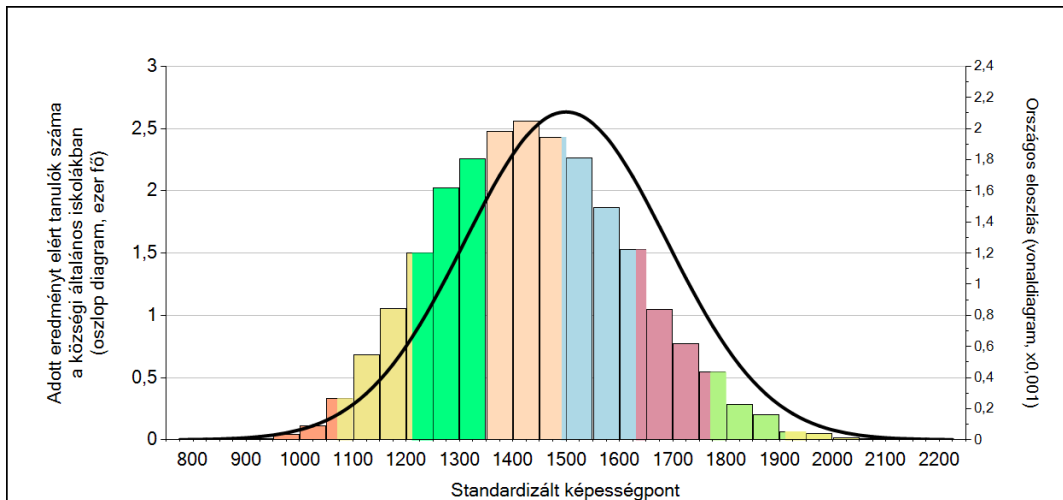


A tanulók képességeloszlása az egyes részpopulációkban

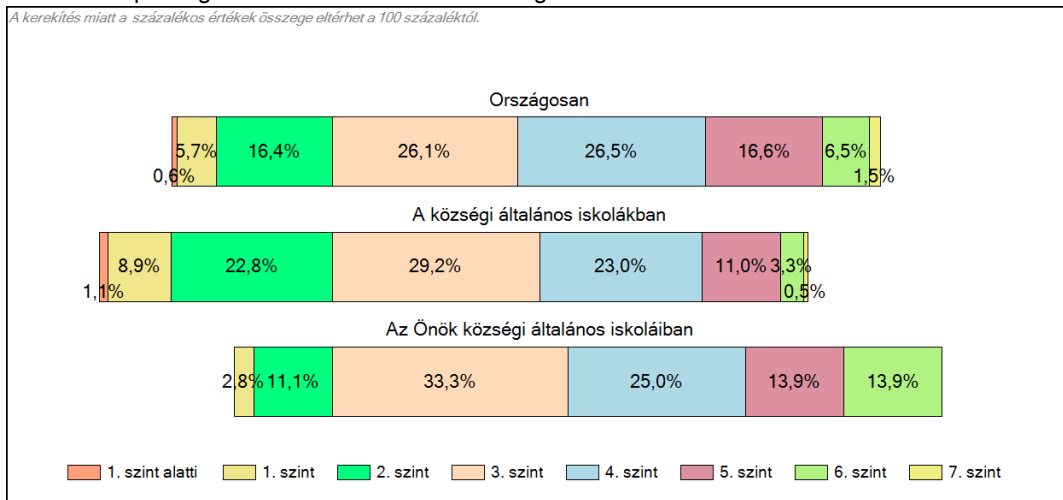
	Min. / 5-ös perc.	25-ös perc.	Átlag	(konf. int.)	75-ös perc.	Max. / 95-ös perc.
<b>Az Önök intézményében</b>	<b>1183</b>	<b>1375</b>	<b>1516</b>	<b>(1462;1587)</b>	<b>1650</b>	<b>1835</b>
Országosan	1193	1365	1499	(1498;1500)	1629	1818
Általános iskolákban	1190	1360	1492	(1491;1493)	1620	1807
Községi általános iskolákban	1155	1309	1439	(1437;1442)	1561	1749
Közép-Magyarország régiójában	1209	1377	1509	(1506;1512)	1636	1817
Ráckevei járásban	1231	1346	1480	(1460;1497)	1586	1794

# 1c Képességeloszlás

Az országos eloszlás, valamint a tanulók eredményei a községi általános iskolákban és az Önök községi általános iskoláiban



## A tanulók képességszintek szerinti százalékos megoszlása

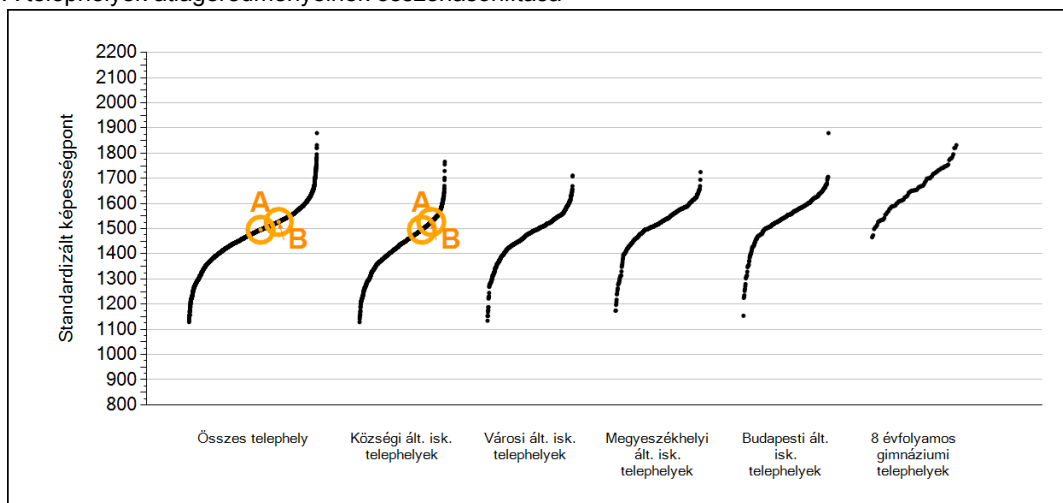


Szövegértés

2a

## Átlageredmények telephelyenként

A telephelyek átlageredményeinek összehasonlítása



A tanulók képességeloszlása az Önök telephelyein

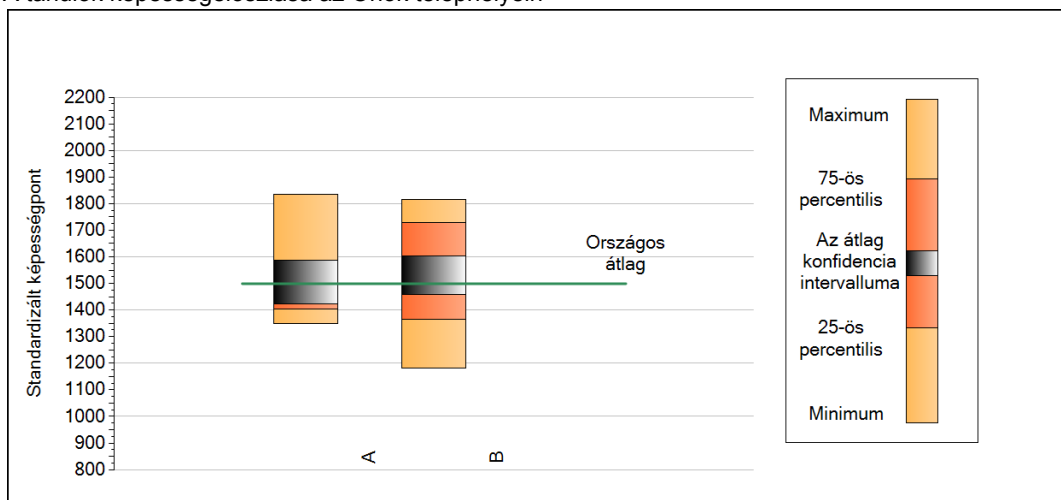
A telephely	1496 (1423;1586)
B telephely	1527 (1460;1603)

Szövegértés

2b

## A képességeloszlás néhány jellemzője telephelyenként

A tanulók képességeloszlása az Önök telephelyein



A tanulók képességeloszlása az Önök telephelyein

	Minimum	25 percent.	Átlag (konf. int.)	75 percent.	Maximum
<b>A telephely</b>	1350	1404	1496 (1423; 1586)	1545	1835
<b>B telephely</b>	1183	1365	1527 (1460; 1603)	1728	1817

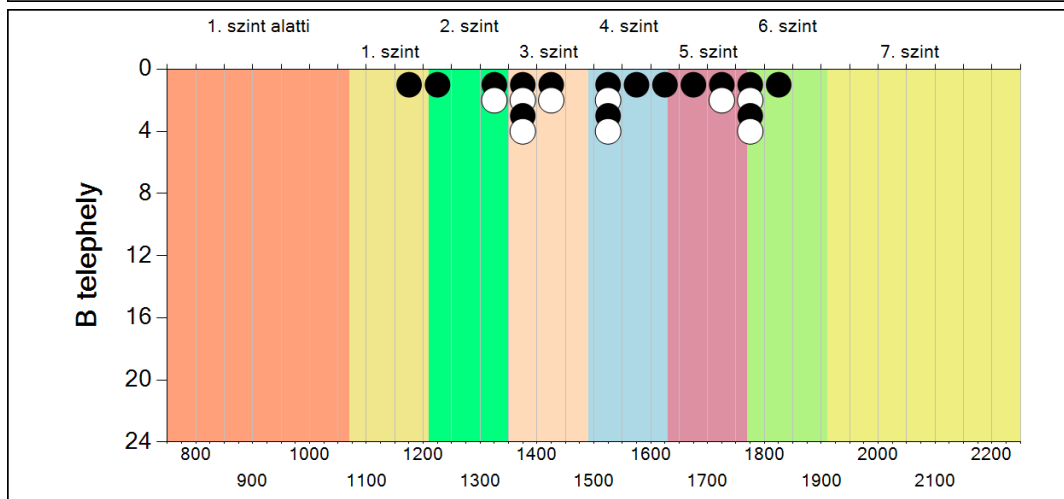
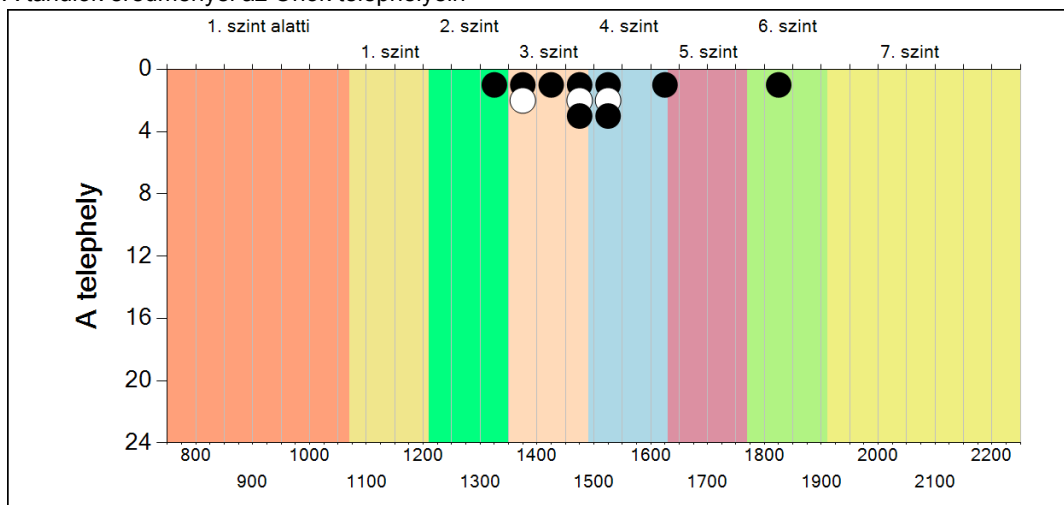
Szövegértés



**2c**

**A képességeloszlás telephelyenként**

A tanulók eredményei az Önök telephelyein

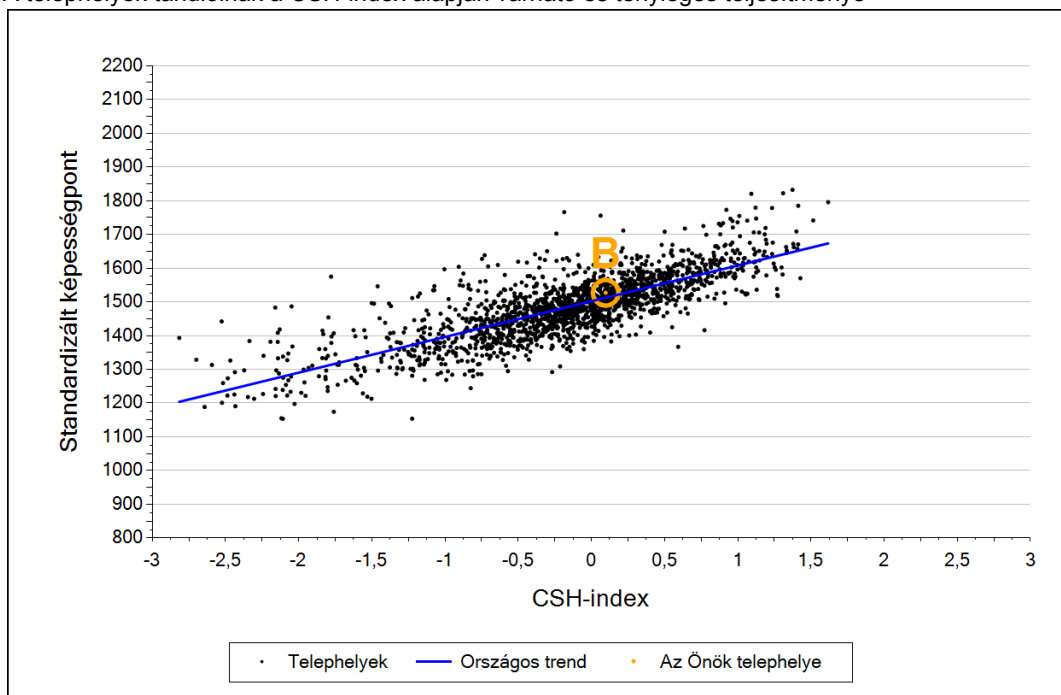


Szövegértés

3a

## Átlageredmény a CSH-index tükrében telephelyenként\*

A telephelyek tanulóinak a CSH-index alapján várható és tényleges teljesítménye



Telephelyeik eredménye a regressziós becslés alapján várható eredmény tükrében

A telephely	A telephely tényleges eredménye	1496	(1423;1586)
	Várható eredmény a tanulók átlagos CSH-indexe alapján	-	
A telephely CSH-indexének számításához nem áll rendelkezésre elegendő adat. Legfeljebb kilenc tanulónak volt családiháttér-indexe a telephelyen.			
B telephely	A telephely tényleges eredménye	1527	(1460;1603)
	Várható eredmény a tanulók átlagos CSH-indexe alapján	1512	
	(a tényleges eredmény ettől nem különbözik szignifikánsan)		

\* Csak azok a telephelyek szerepelnek az ábrákon, amelyeken legalább a diákok kétharmadára és legalább tíz tanulóra kiszámítható a CSH-index, és a CSH-indexszel rendelkező diákok átlaga beleesik az összes diák képességátlagának konfidencia-intervallumába mindkét felmért terület esetében.