

**Országos
kompetenciamérés
2019**



FIT-jelentés
Intézményi jelentés
6. évfolyam

**Balatonszárszói József Attila Általános
Iskola és Alapfokú Művészeti Iskola**

8624 Balatonszárszó, Vörösmarty utca 6.

OM azonosító: 034099



EMBERI ERŐFORRÁSOK
MINISZTERIUMA



OKTATÁSI
HIVATAL



Köznevelési Mérés
Értékelési Osztály

FIGYELEM! Kérjük, tartsa szem előtt, hogy a 2016/2017. tanévtől a képzési formák elnevezései megváltoztak. A jelentésben a hatályos köznevelési törvényben felsorolt képzési formák megnevezései szerepelnek: a korábbi szakközépiskola szakgimnáziumként, a korábbi szakiskola szakközépiskolaként, a korábbi speciális szakiskola szakiskolaként került feltüntetésre.

Létszám adatok

A telephelyek kódtáblázata

A	001 - Balatonszárszói József Attila Általános Iskola és Alapfokú Művészeti Iskola (általános iskola) (8624 Balatonszárszó, Vörösmarty utca 6.)
---	---

Az intézmény létszámadatai a 6. évfolyamon


A telephely kódja	Képzési típus	Tanulók száma						
		Összesen	SNI tanulók	Mentesült tanulók	BTMN tanulók	HHH tanulók	Jelentésre jogosult tanulók	A jelentésben szereplők
A	Általános iskola	26	5	0	3	0	21	21
Összesen		26	5	0	3	0	21	21

A Tanulói háttérkérdőívre és a családháttér-indexre vonatkozó létszám adatok

A telephely kódja	Képzési típus	Tanulók száma			A telephelynek van-e CSH-indexe?
		Jelentésre jogosultak	Tanulói kérdőívet kitöltötte	Van CSH-indexe	
A	Általános iskola	21	25	18	Van
Összesen		21	25	18	

Az intézmény jelentésre jogosult tanulóinak előző év végi matematikajegye

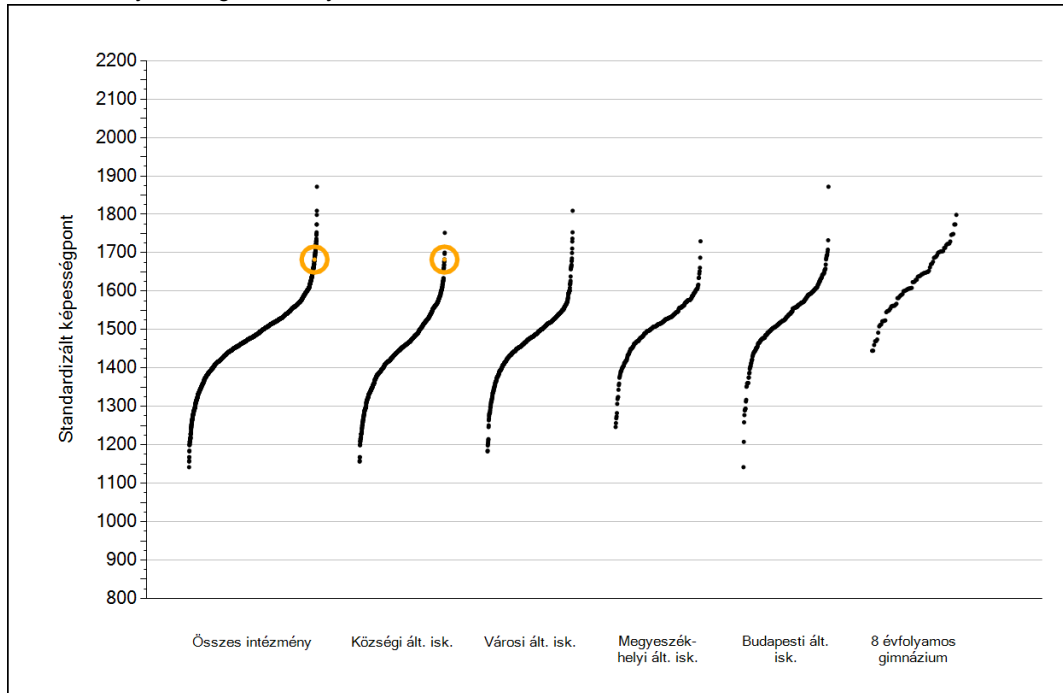
A telephely kódja	Képzés típus	Szerepel-e a jelentésben?	Előző év végi matematikajegy						Összesen
			-	1	2	3	4	5	
A	Általános iskola	Jelentésben szereplők	0	0	3	6	10	2	21
		Jelentésben nem szereplők	0	0	0	0	0	0	0
Összesen		Jelentésben szereplők	0	0	3	6	10	2	21
		Jelentésben nem szereplők	0	0	0	0	0	0	0



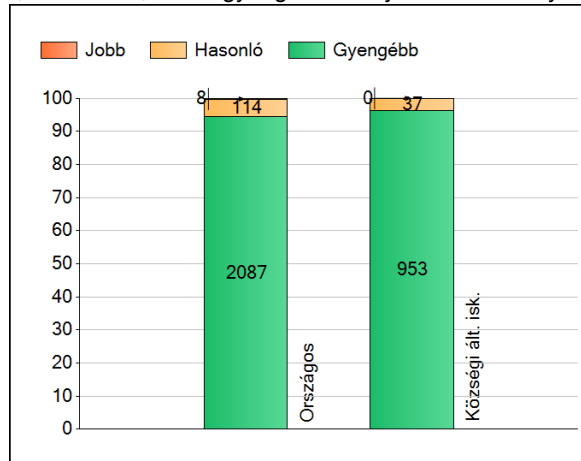
Matematika

1a Átlageredmények

Az intézmények átlageredményeinek összehasonlítása



A szignifikánsan jobban, hasonlóan, illetve gyengébben teljesítő intézmények száma és aránya (%)

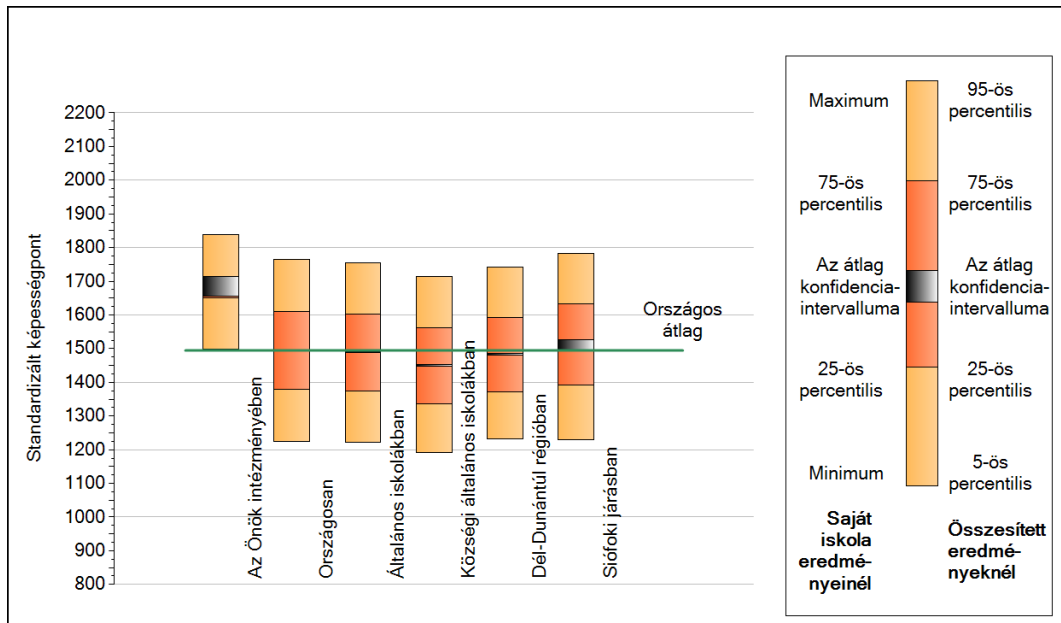


A tanulók átlageredménye és az átlag megbízhatósági tartománya (konfidencia-intervalluma)

Az Önök intézményében	1682 (1657;1713)
Országosan	1495 (1494;1496)
Általános iskolákban	1489 (1488;1490)
Községi általános iskolákban	1450 (1448;1452)
Városi általános iskolákban	1476 (1475;1478)
Megyeszékhelyi általános iskolákban	1519 (1517;1522)
Budapesti általános iskolákban	1541 (1539;1543)
8 évfolyamos gimnáziumokban	1633 (1629;1637)

1b A képességeloszlás néhány jellemzője

A tanulók képességeloszlása az Önök intézményében és azokban a részpopulációkban, amelyekbe Önök is tartoznak



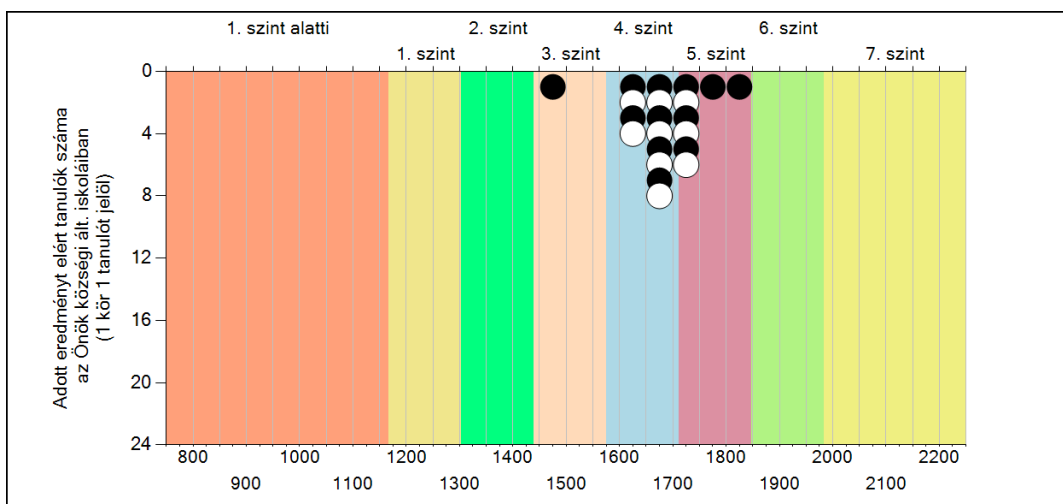
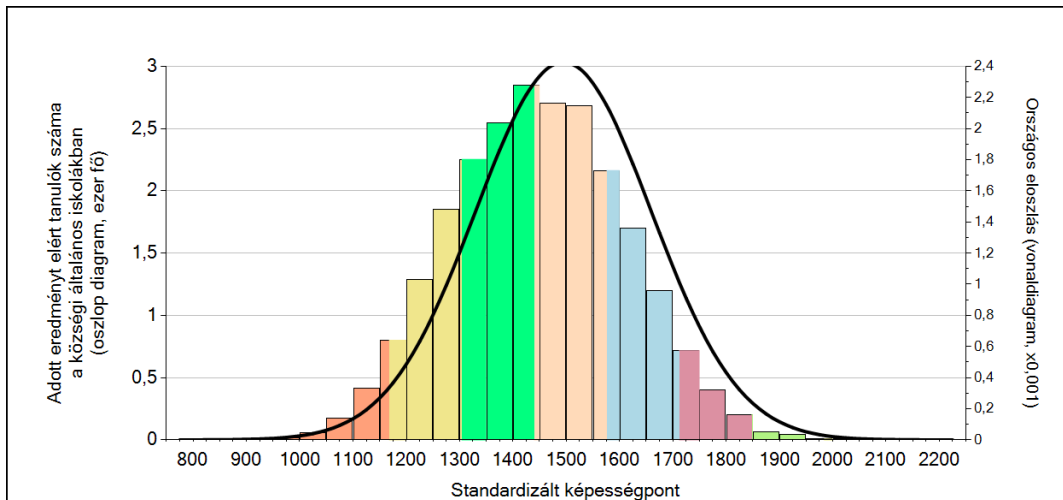
A tanulók képességeloszlása az egyes részpopulációkban

	Min. / 5-ös perc.	25-ös perc.	Átlag	(konf. int.)	75-ös perc.	Max. / 95-ös perc.
Az Önök intézményében	1499	1651	1682	(1657;1713)	1713	1839
Országosan	1224	1380	1495	(1494;1496)	1609	1765
Általános iskolákban	1222	1375	1489	(1488;1490)	1602	1755
Községi általános iskolákban	1192	1336	1450	(1448;1452)	1562	1714
Dél-Dunántúli régióban	1232	1372	1483	(1479;1486)	1591	1741
Siófoki járásban	1231	1392	1512	(1497;1526)	1633	1784

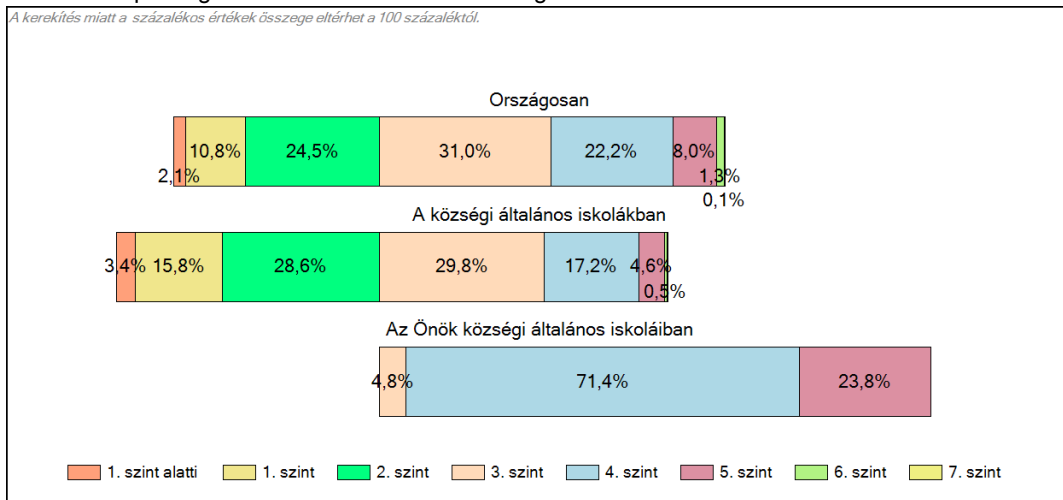
1c

Képességeloszlás

Az országos eloszlás, valamint a tanulók eredményei a községi általános iskolákban és az Önök községi általános iskoláiban



A tanulók képességszintek szerinti százalékos megoszlása

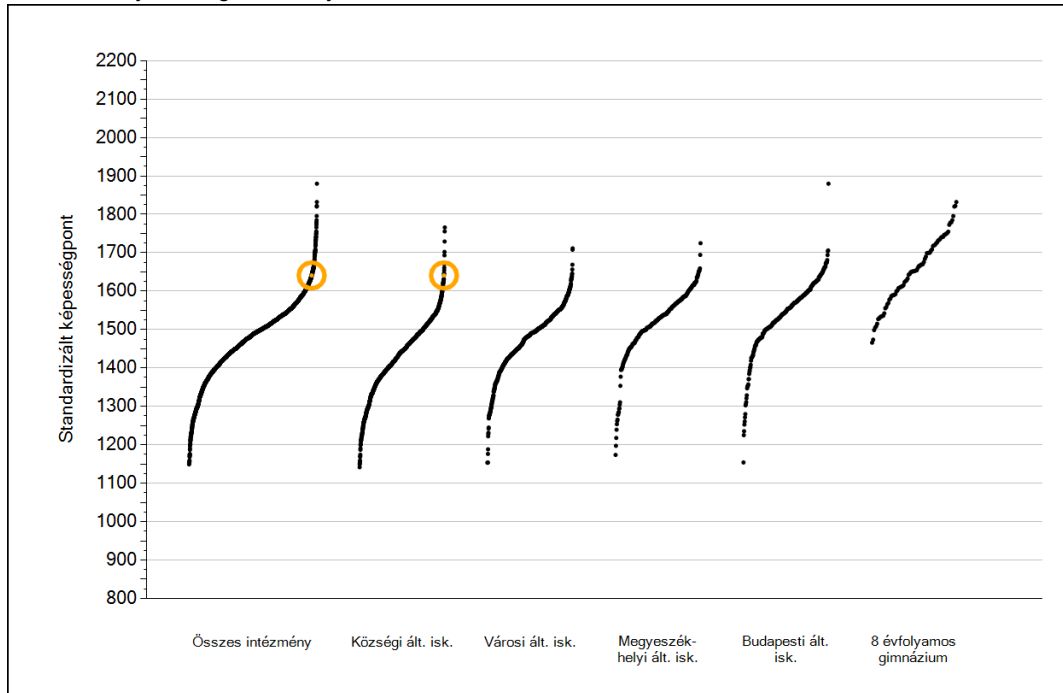




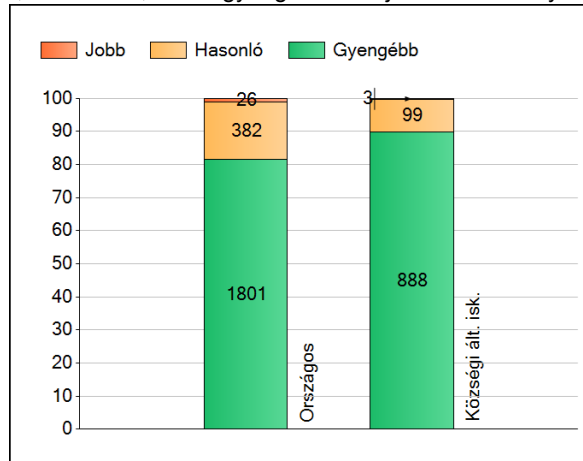
Szövegértés

1a **Átlageredmények**

Az intézmények átlageredményeinek összehasonlítása



A szignifikánsan jobban, hasonlóan, illetve gyengébben teljesítő intézmények száma és aránya (%)



A tanulók átlageredménye és az átlag megbízhatósági tartománya (konfidencia-intervalluma)

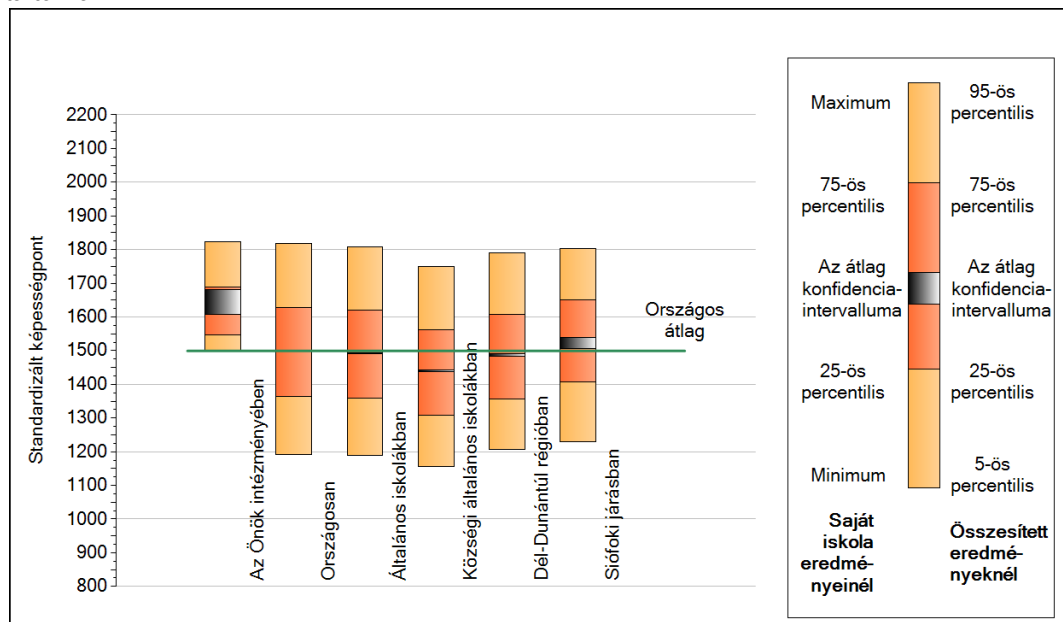
Az Önök intézményében	1641 (1609;1681)
Országosan	1499 (1498;1500)
Általános iskolákban	1492 (1491;1493)
Községi általános iskolákban	1439 (1437;1442)
Városi általános iskolákban	1481 (1480;1483)
Megyeszékhelyi általános iskolákban	1532 (1529;1534)
Budapesti általános iskolákban	1553 (1549;1555)
8 évfolyamos gimnáziumokban	1665 (1661;1669)

Szövegértés

1b

A képességeloszlás néhány jellemzője

A tanulók képességeloszlása az Önök intézményében és azokban a részpopulációkban, amelyekbe Önök is tartoznak



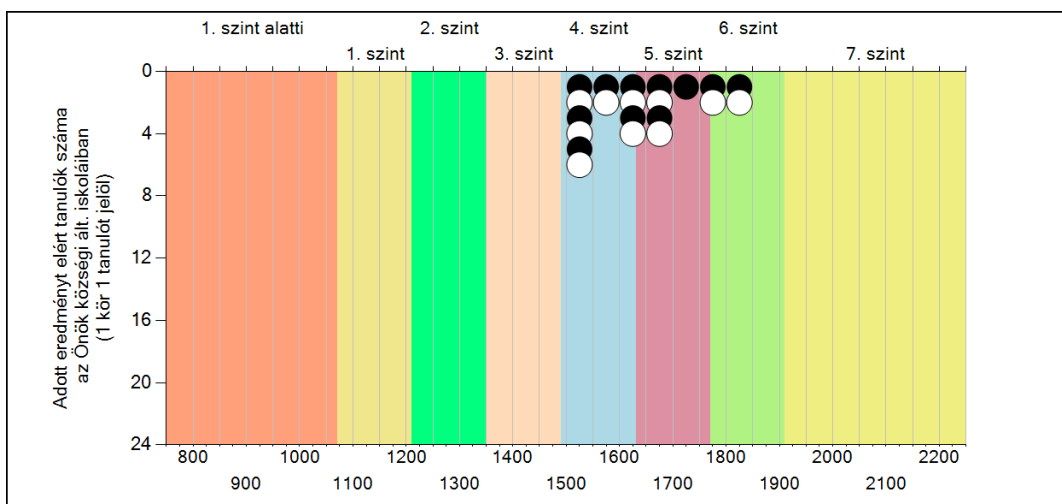
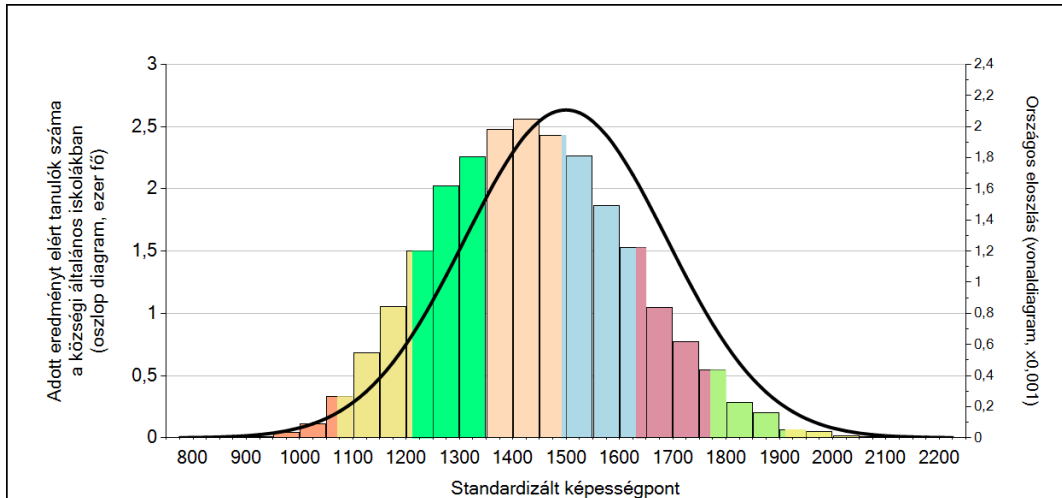
A tanulók képességeloszlása az egyes részpopulációkban

	Min. / 5-ös perc.	25-ös perc.	Átlag	(konf. int.)	75-ös perc.	Max. / 95-ös perc.
Az Önök intézményében	1502	1547	1641	(1609;1681)	1688	1822
Országosan	1193	1365	1499	(1498;1500)	1629	1818
Általános iskolákban	1190	1360	1492	(1491;1493)	1620	1807
Községi általános iskolákban	1155	1309	1439	(1437;1442)	1561	1749
Dél-Dunántúli régióban	1206	1357	1488	(1484;1491)	1608	1790
Siófoki járásban	1230	1407	1521	(1505;1539)	1650	1802

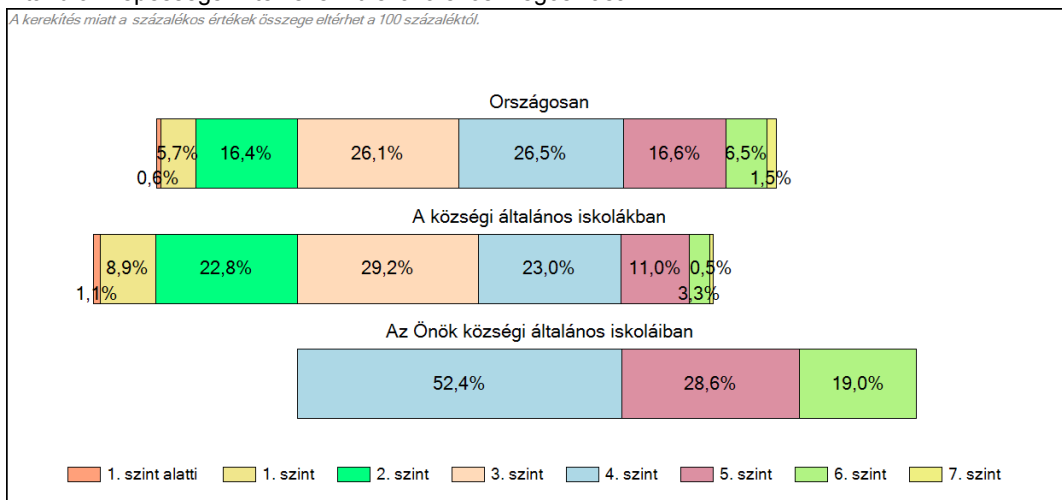
Szövegértés

1c **Képességeloszlás**

Az országos eloszlás, valamint a tanulók eredményei a községi általános iskolákban és az Önök községi általános iskoláiban



A tanulók képességszintek szerinti százalékos megoszlása



Szövegértés