

**Országos
kompetenciamérés
2019**



FIT-jelentés
Intézményi jelentés
6. évfolyam

Piliscsévi Általános Iskola
2519 Piliscsév, Iskola utca 1-3
OM azonosító: 203207



EMBERI ERŐFORRÁSOK
MINISZTERIUMA



OKTATÁSI
HIVATAL



Köznevelési Mérés
Értékelési Osztály

FIGYELEM! Kérjük, tartsa szem előtt, hogy a 2016/2017. tanévtől a képzési formák elnevezései megváltoztak. A jelentésben a hatályos köznevelési törvényben felsorolt képzési formák megnevezései szerepelnek: a korábbi szakközépiskola szakgimnáziumként, a korábbi szakiskola szakközépiskolaként, a korábbi speciális szakiskola szakiskolaként került feltüntetésre.

Létszámadatok

A telephelyek kódtáblázata

| | |
|---|---|
| A | 001 - Piliscsévi Általános Iskola (általános iskola) (2519 Piliscsév, Iskola utca 1-3) |
|---|---|

Az intézmény létszámadatai a 6. évfolyamon

| A telephely kódja | Képzési típus | Tanulók száma | | | | | | |
|-------------------|------------------|---------------|-------------|-------------------|--------------|-------------|-----------------------------|-------------------------|
| | | Összesen | SNI tanulók | Mentesült tanulók | BTMN tanulók | HHH tanulók | Jelentésre jogosult tanulók | A jelentésben szereplők |
| A | Általános iskola | 11 | 0 | 0 | 1 | 0 | 11 | 11 |
| Összesen | | 11 | 0 | 0 | 1 | 0 | 11 | 11 |

A Tanulói háttérkérdőívre és a családháttér-indexre vonatkozó létszámadatok

| A telephely kódja | Képzési típus | Tanulók száma | | | A telephelynek van-e CSH-indexe? |
|-------------------|------------------|-----------------------|------------------------------|----------------|----------------------------------|
| | | Jelentésre jogosultak | Tanulói kérdőívet kitöltötte | Van CSH-indexe | |
| A | Általános iskola | 11 | 8 | 7 | Nincs |
| Összesen | | 11 | 8 | 7 | |

Az intézmény jelentésre jogosult tanulóinak előző év végi matematikajegye

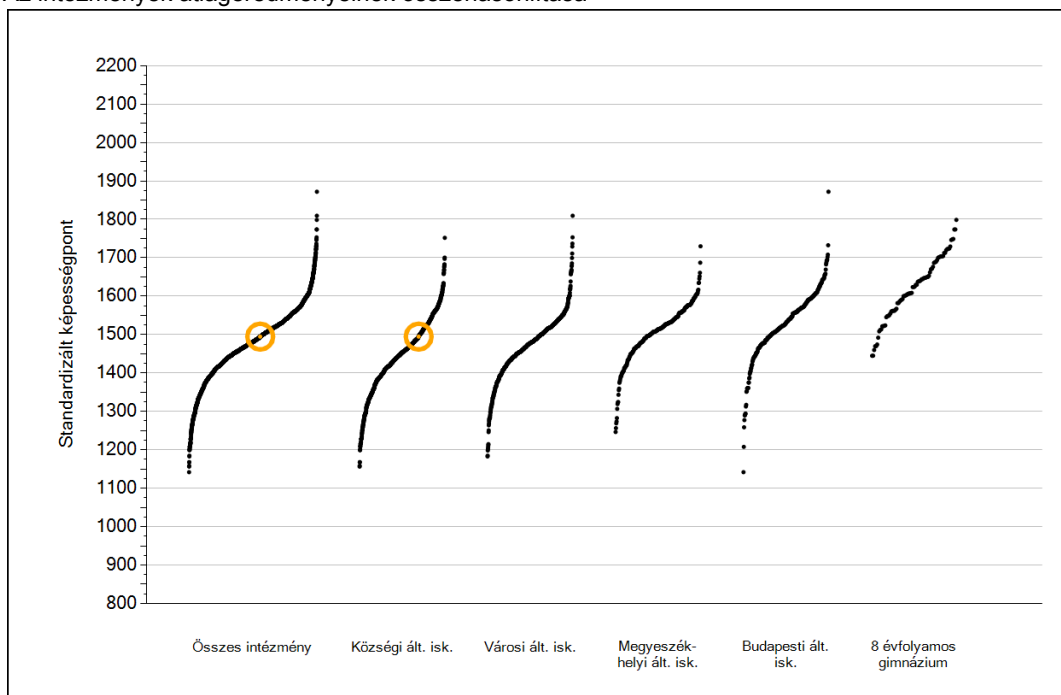
| A telephely kódja | Képzés típus | Szerepel-e a jelentésben? | Előző év végi matematikajegy | | | | | | Összesen |
|-------------------|------------------|----------------------------------|------------------------------|----------|----------|----------|----------|----------|-----------|
| | | | - | 1 | 2 | 3 | 4 | 5 | |
| A | Általános iskola | Jelentésben szereplők | 0 | 0 | 2 | 2 | 7 | 0 | 11 |
| | | Jelentésben nem szereplők | 0 | 0 | 0 | 0 | 0 | 0 | 0 |
| Összesen | | Jelentésben szereplők | 0 | 0 | 2 | 2 | 7 | 0 | 11 |
| | | Jelentésben nem szereplők | 0 | 0 | 0 | 0 | 0 | 0 | 0 |



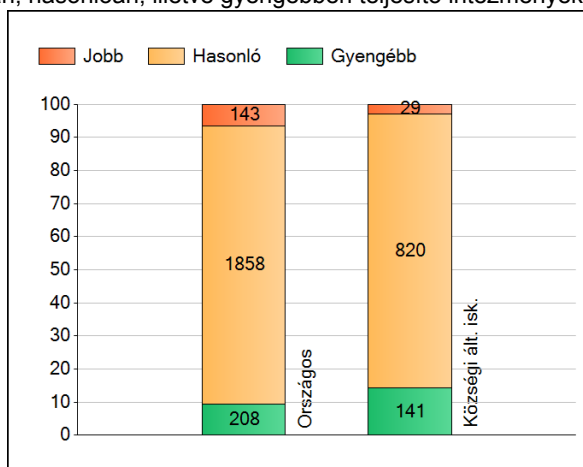
Matematika

1a Átlageredmények

Az intézmények átlageredményeinek összehasonlítása



A szignifikánsan jobban, hasonlóan, illetve gyengébben teljesítő intézmények száma és aránya (%)



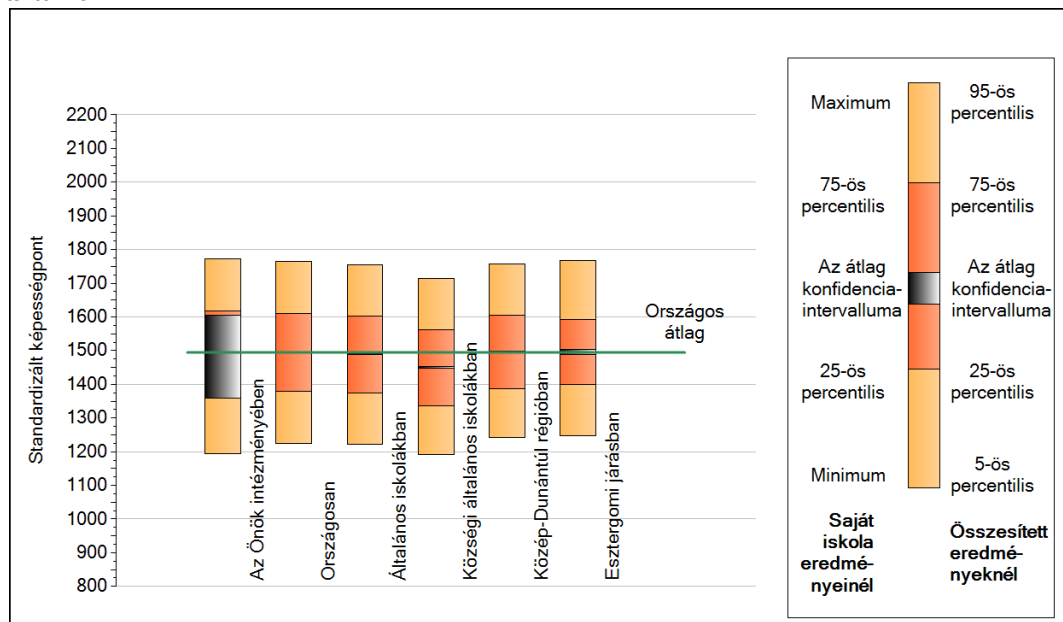
A tanulók átlageredménye és az átlag megbízhatósági tartománya (konfidencia-intervalluma)

| | |
|-------------------------------------|-------------------------|
| Az Önök intézményében | 1495 (1359;1604) |
| Országosan | 1495 (1494;1496) |
| Általános iskolákban | 1489 (1488;1490) |
| Községi általános iskolákban | 1450 (1448;1452) |
| Városi általános iskolákban | 1476 (1475;1478) |
| Megyeszékhelyi általános iskolákban | 1519 (1517;1522) |
| Budapesti általános iskolákban | 1541 (1539;1543) |
| 8 évfolyamos gimnáziumokban | 1633 (1629;1637) |

1b

A képességeloszlás néhány jellemzője

A tanulók képességeloszlása az Önök intézményében és azokban a részpopulációkban, amelyekbe Önök is tartoznak

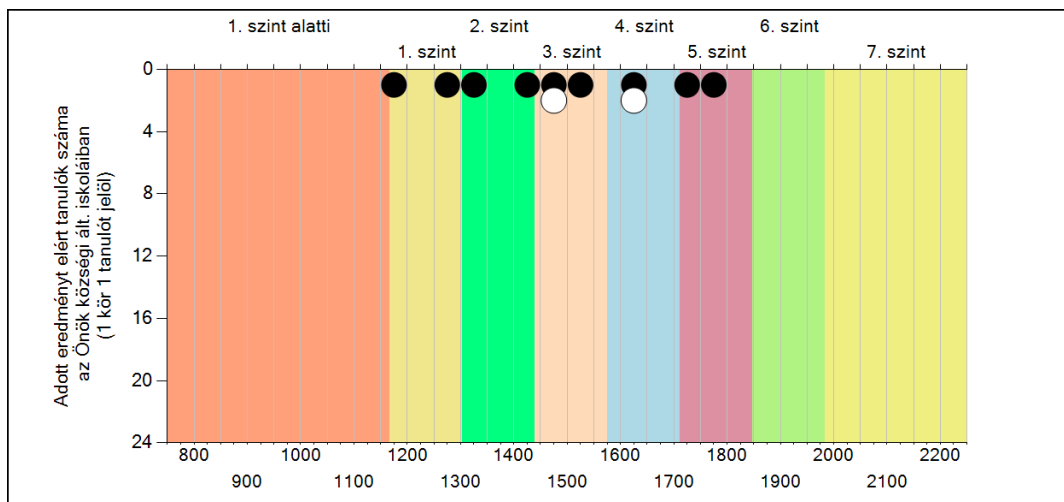
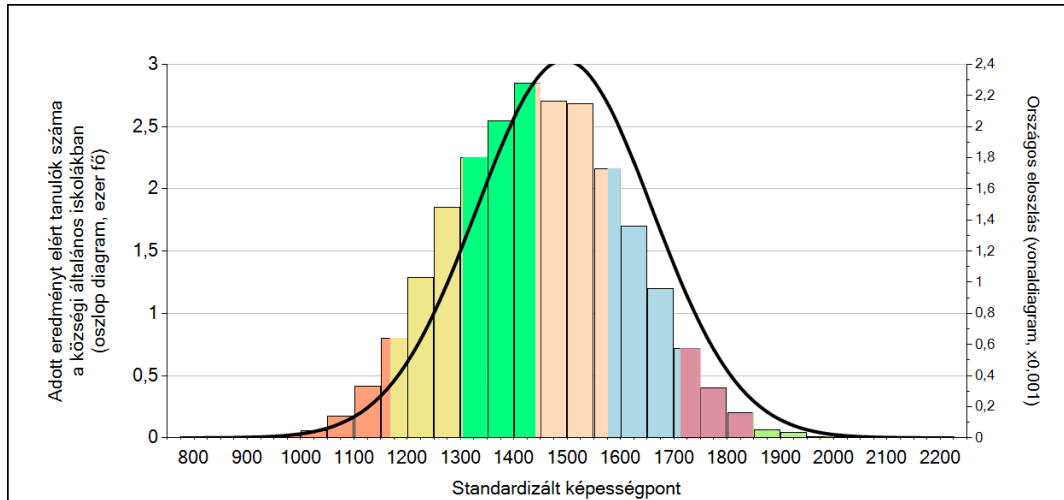


A tanulók képességeloszlása az egyes részpopulációkban

| | Min. / 5-ös perc. | 25-ös perc. | Átlag | (konf. int.) | 75-ös perc. | Max. / 95-ös perc. |
|------------------------------|-------------------|-------------|-------------|--------------------|-------------|--------------------|
| Az Önök intézményében | 1194 | 1358 | 1495 | (1359;1604) | 1617 | 1772 |
| Országosan | 1224 | 1380 | 1495 | (1494;1496) | 1609 | 1765 |
| Általános iskolákban | 1222 | 1375 | 1489 | (1488;1490) | 1602 | 1755 |
| Községi általános iskolákban | 1192 | 1336 | 1450 | (1448;1452) | 1562 | 1714 |
| Közép-Dunántúli régióban | 1242 | 1386 | 1497 | (1494;1499) | 1604 | 1756 |
| Esztergomi járásban | 1246 | 1400 | 1497 | (1488;1504) | 1593 | 1767 |

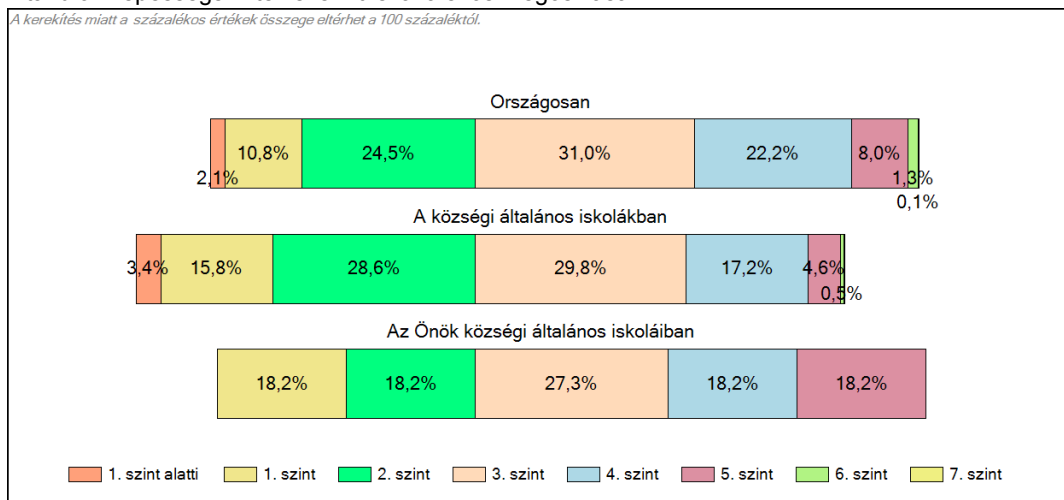
1c Képességeloszlás

Az országos eloszlás, valamint a tanulók eredményei a községi általános iskolákban és az Önök községi általános iskoláiban



A tanulók képességszintek szerinti százalékos megoszlása

A kerekítés miatt a százalékos értékek összege eltérhet a 100 százaléktól.



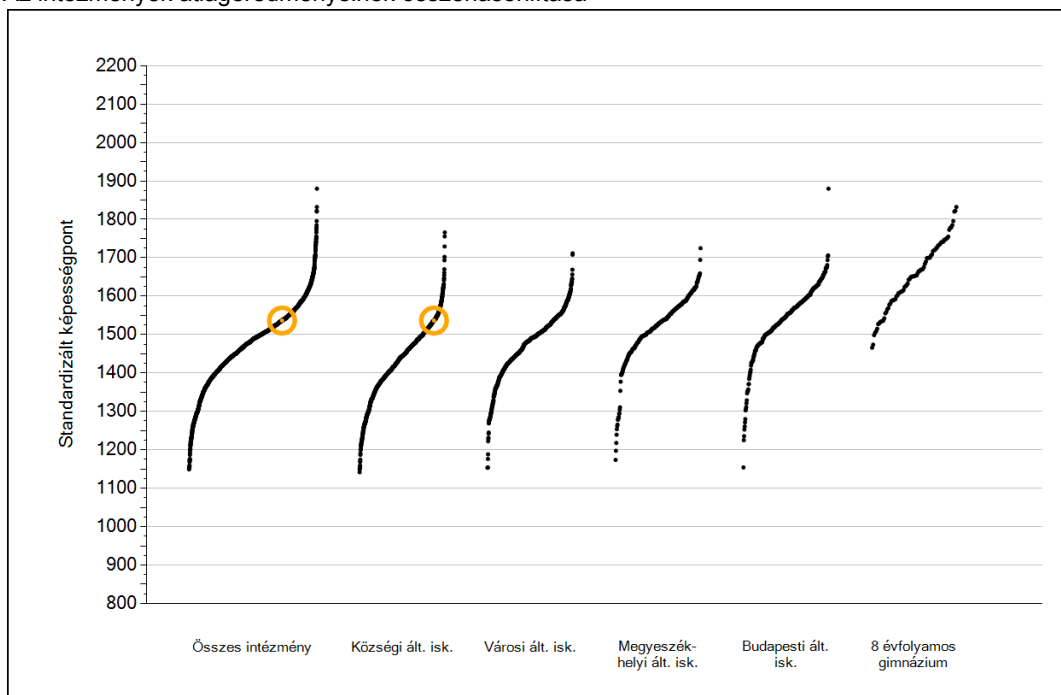
A silver, ornate pocket watch with intricate engravings is placed on an open book. The book's pages are filled with handwritten text in a cursive script. The watch has a decorative, floral-patterned top and a small handle on the side. The scene is softly lit, creating a warm, historical atmosphere.

Szövegértés

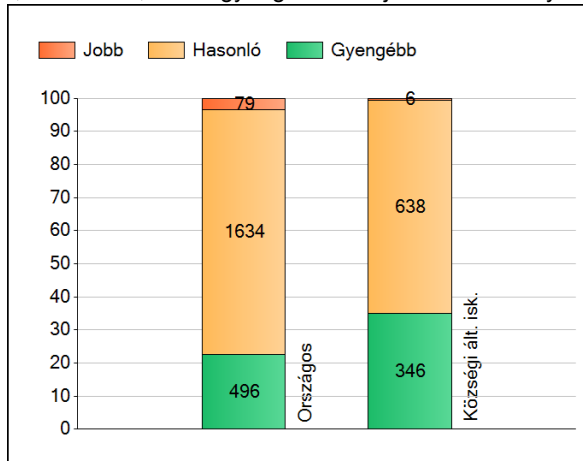
1a

Átlageredmények

Az intézmények átlageredményeinek összehasonlítása



A szignifikánsan jobban, hasonlóan, illetve gyengébben teljesítő intézmények száma és aránya (%)



A tanulók átlageredménye és az átlag megbízhatósági tartománya (konfidencia-intervalluma)

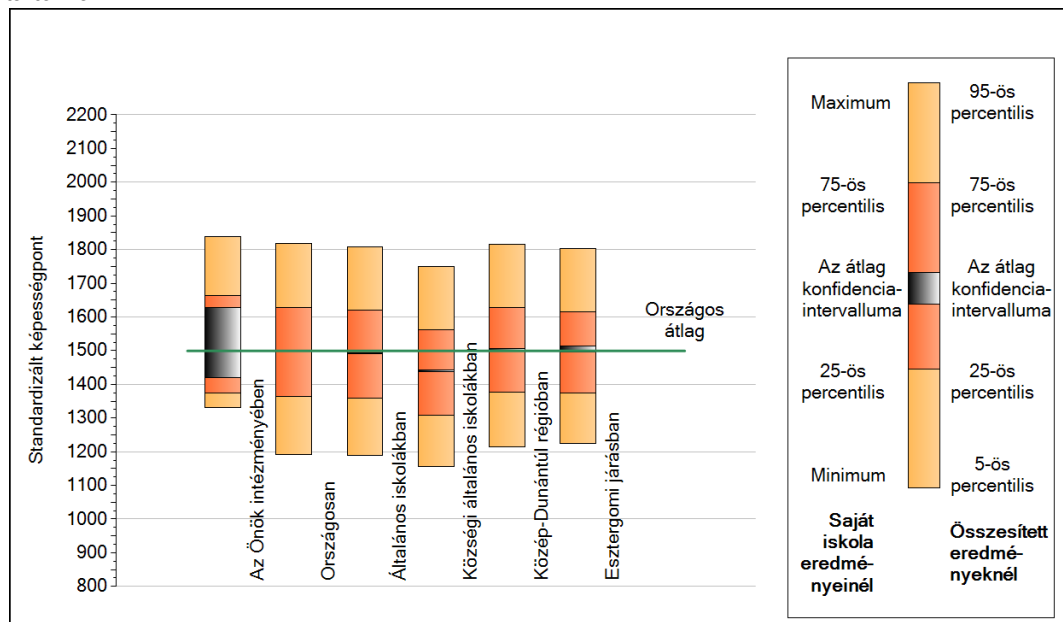
| | |
|-------------------------------------|-------------------------|
| Az Önök intézményében | 1537 (1421;1629) |
| Országosan | 1499 (1498;1500) |
| Általános iskolákban | 1492 (1491;1493) |
| Községi általános iskolákban | 1439 (1437;1442) |
| Városi általános iskolákban | 1481 (1480;1483) |
| Megyeszékhelyi általános iskolákban | 1532 (1529;1534) |
| Budapesti általános iskolákban | 1553 (1549;1555) |
| 8 évfolyamos gimnáziumokban | 1665 (1661;1669) |

Szövegértés

1b

A képességeloszlás néhány jellemzője

A tanulók képességeloszlása az Önök intézményében és azokban a részpopulációkban, amelyekbe Önök is tartoznak



A tanulók képességeloszlása az egyes részpopulációkban

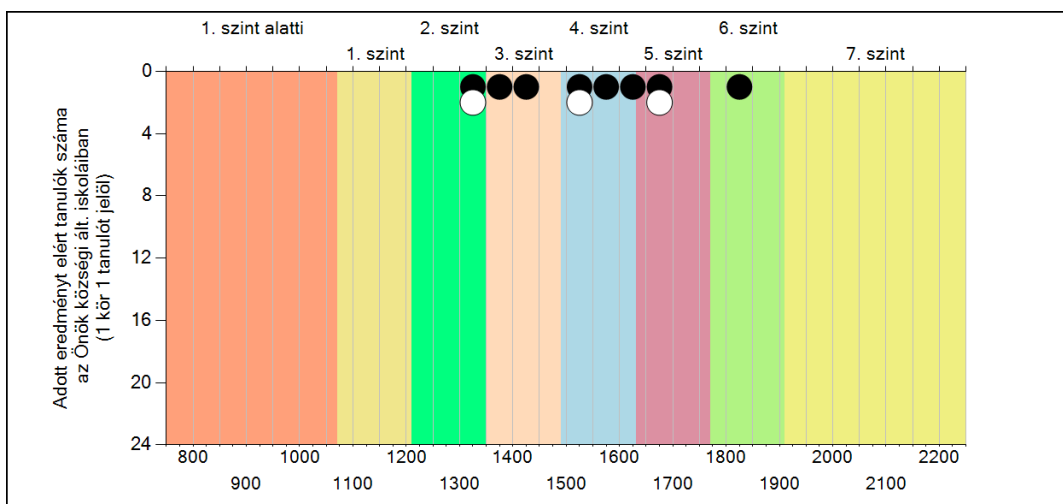
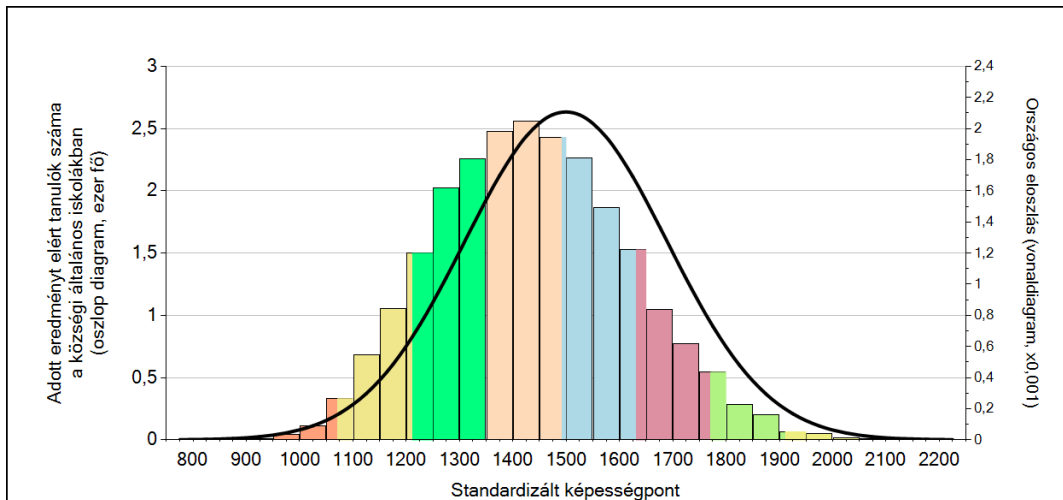
| | Min. / 5-ös perc. | 25-ös perc. | Átlag | (konf. int.) | 75-ös perc. | Max. / 95-ös perc. |
|------------------------------|-------------------|-------------|-------------|--------------------|-------------|--------------------|
| Az Önök intézményében | 1331 | 1374 | 1537 | (1421;1629) | 1664 | 1839 |
| Országosan | 1193 | 1365 | 1499 | (1498;1500) | 1629 | 1818 |
| Általános iskolákban | 1190 | 1360 | 1492 | (1491;1493) | 1620 | 1807 |
| Községi általános iskolákban | 1155 | 1309 | 1439 | (1437;1442) | 1561 | 1749 |
| Közép-Dunántúli régióban | 1215 | 1377 | 1504 | (1501;1507) | 1627 | 1816 |
| Esztergomi járásban | 1224 | 1375 | 1503 | (1495;1514) | 1614 | 1804 |

Szövegértés

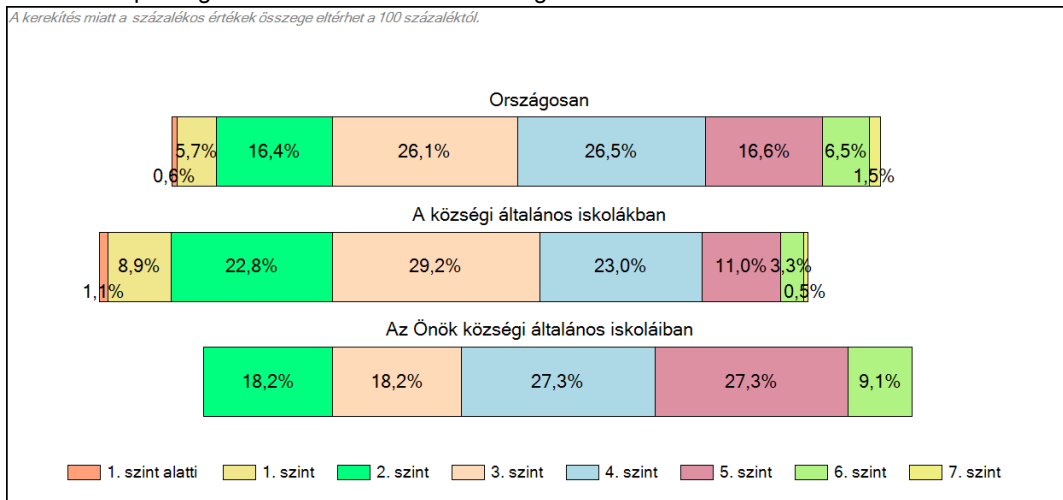
1c

Képességeloszlás

Az országos eloszlás, valamint a tanulók eredményei a községi általános iskolákban és az Önök községi általános iskoláiban



A tanulók képességszintek szerinti százalékos megoszlása



Szövegértés