

**Országos
kompetenciamérés
2019**



FIT-jelentés
Intézményi jelentés
10. évfolyam

Tatabányai Árpád Gimnázium
2800 Tatabánya, Fő tér 1.
OM azonosító: 031936

FIGYELEM! Kérjük, tartsa szem előtt, hogy a 2016/2017. tanévtől a képzési formák elnevezései megváltoztak. A jelentésben a hatályos köznevelési törvényben felsorolt képzési formák megnevezései szerepelnek: a korábbi szakközépiskola szakközépiskolaként, a korábbi szakiskola szakközépiskolaként, a korábbi speciális szakiskola szakiskolaként került feltüntetésre.

Létszám adatok

A telephelyek kódtáblázata

A	001 - Tatabányai Árpád Gimnázium (6 évfolyamos gimnázium) (2800 Tatabánya, Fő tér 1.)
B	001 - Tatabányai Árpád Gimnázium (4 évfolyamos gimnázium) (2800 Tatabánya, Fő tér 1.)

Az intézmény létszámadatai a 10. évfolyamon

A telephely kódja	Képzési típus	Tanulók száma						
		Összesen	SNI tanulók	Mentesült tanulók	BTMN tanulók	HHH tanulók	Jelentésre jogosult tanulók	A jelentésben szereplők
A	6 évfolyamos gimnázium	28	0	0	0	0	28	28
B	4 évfolyamos gimnázium	95	0	0	0	0	95	86
Összesen		123	0	0	0	0	123	114

A korábbi mérésekben eredménnyel rendelkezőkre vonatkozó létszám adatok

A telephely kódja	Képzési típus	Tanulók száma		A telephelynek van-e az előzetes eredmény alapján becsült várható eredménye?
		Ebben a jelentésben szereplők (előző táblázat utolsó oszlopa)	Ebből a 2017-es mérésben eredménnyel rendelkeznek	
A	6 évfolyamos gimnázium	28	26	Van
B	4 évfolyamos gimnázium	86	81	Van
Összesen		114	107	

A Tanulói háttérkérdőívre és a családháttér-indexre vonatkozó létszám adatok

A telephely kódja	Képzési típus	Tanulók száma			A telephelynek van-e CSH-indexe?
		Jelentésre jogosultak	Tanulói kérdőívet kitöltötte	Van CSH-indexe	
A	6 évfolyamos gimnázium	28	28	28	Van
B	4 évfolyamos gimnázium	95	84	77	Van
Összesen		123	112	105	

Az intézmény jelentésre jogosult tanulóinak előző év végi matematikajegye

A telephely kódja	Képzési típus	Szerepel-e a jelentésben?	Előző év végi matematikajegy						Összesen
			-	1	2	3	4	5	
A	6 évfolyamos gimnázium	Jelentésben szereplők	0	0	0	1	12	15	28
		Jelentésben nem szereplők	0	0	0	0	0	0	0
B	4 évfolyamos gimnázium	Jelentésben szereplők	0	0	3	32	39	12	86
		Jelentésben nem szereplők	0	0	3	3	3	0	9
Összesen		Jelentésben szereplők	0	0	3	33	51	27	114
		Jelentésben nem szereplők	0	0	3	3	3	0	9

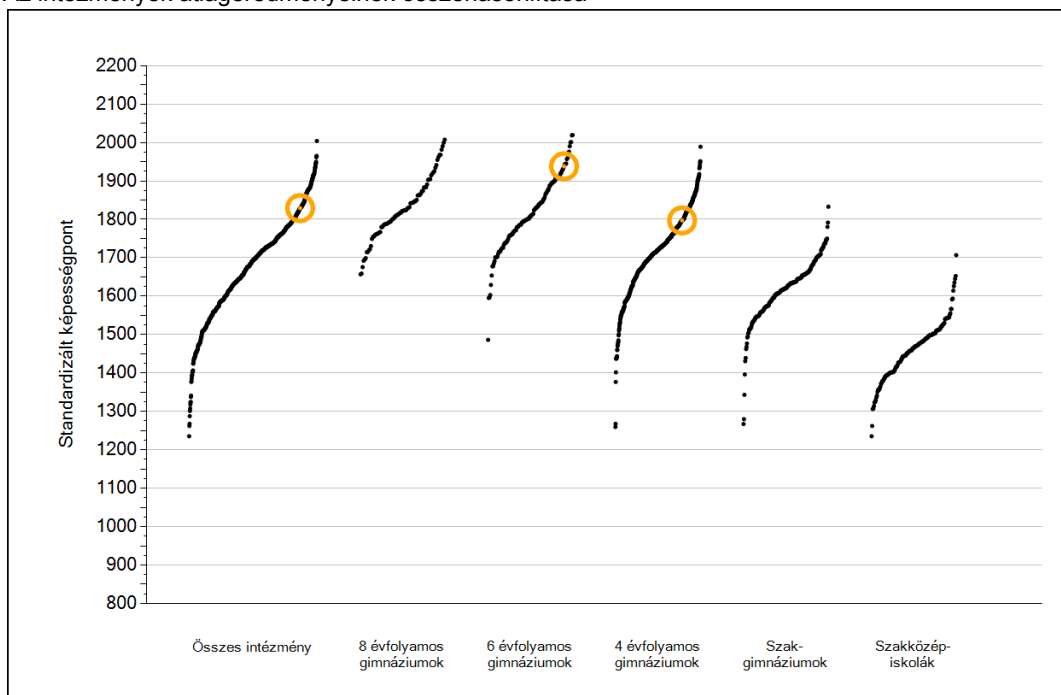


Matematika

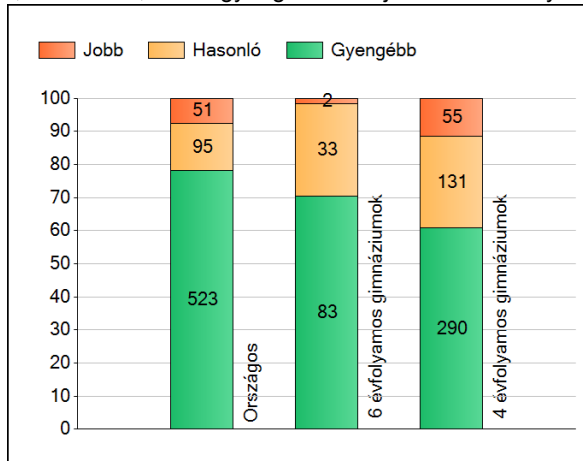
1a

Átlageredmények

Az intézmények átlageredményeinek összehasonlítása



A szignifikánsan jobban, hasonlóan, illetve gyengébben teljesítő intézmények száma és aránya (%)



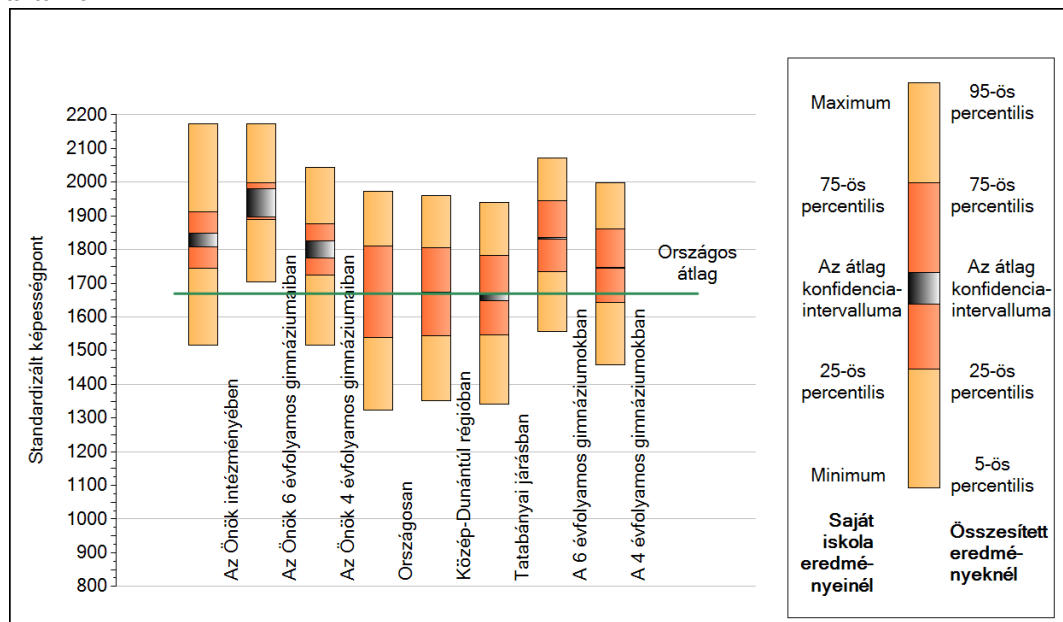
A tanulók átlageredménye és az átlag megbízhatósági tartománya (konfidencia-intervalluma)

Az Önök intézményében	1829 (1808;1849)
Az Önök 6 évfolyamos gimnáziumaiban	1938 (1897;1981)
Az Önök 4 évfolyamos gimnáziumaiban	1797 (1776;1825)
Országosan	1670 (1669;1671)
8 évfolyamos gimnáziumokban	1842 (1838;1847)
6 évfolyamos gimnáziumokban	1833 (1830;1837)
4 évfolyamos gimnáziumokban	1747 (1745;1748)
Szakgimnáziumokban	1644 (1642;1645)
Szakközépiskolákban	1465 (1463;1468)

1b

A képességeloszlás néhány jellemzője

A tanulók képességeloszlása az Önök intézményében és azokban a részpopulációkban, amelyekbe Önök is tartoznak

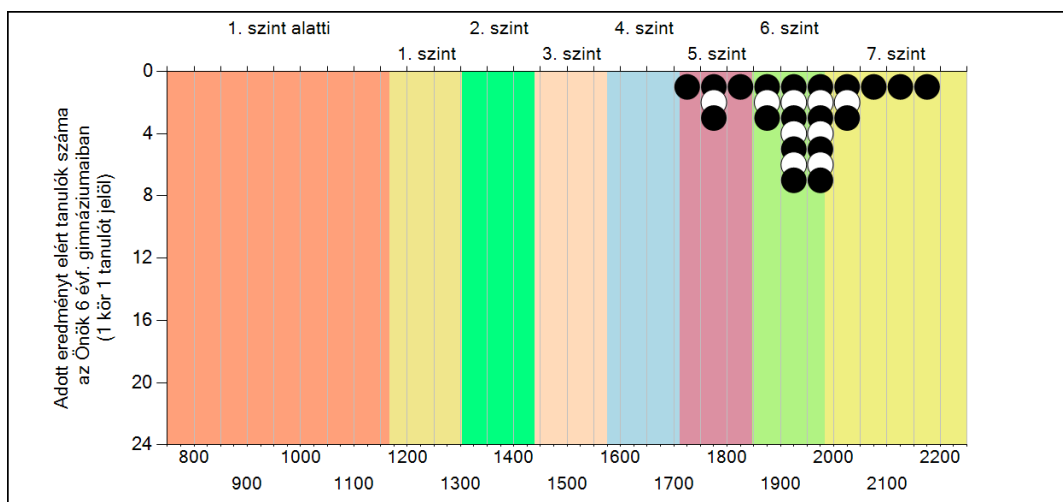
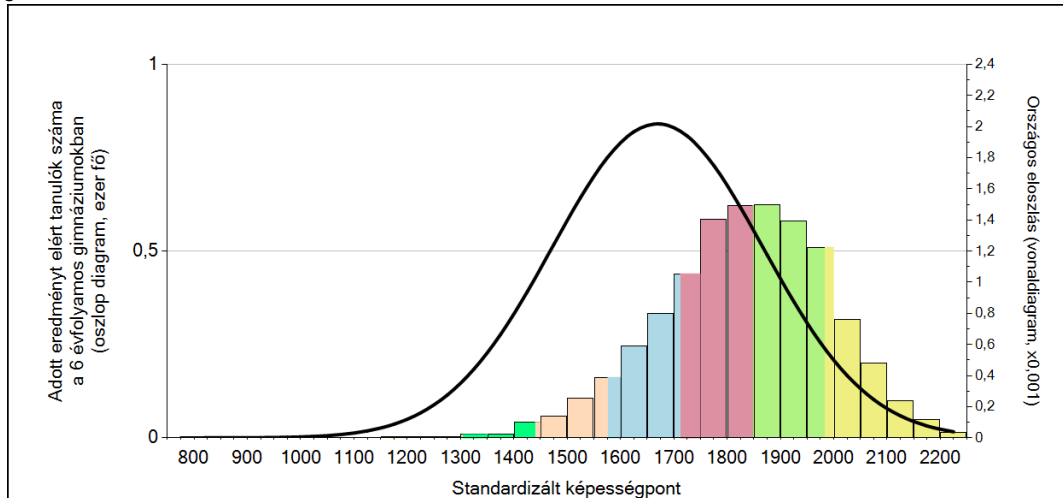


A tanulók képességeloszlása az egyes részpopulációkban

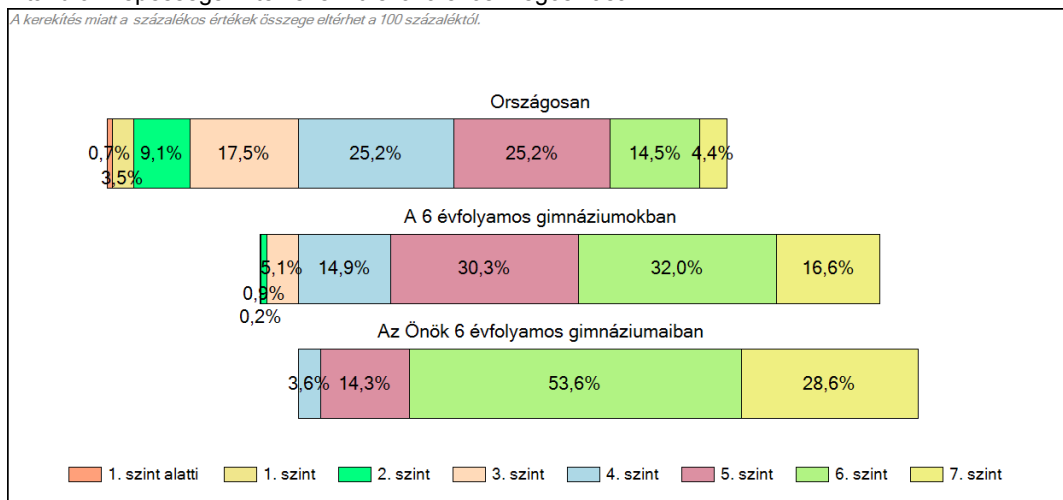
	Min. / 5-ös perc.	25-ös perc.	Átlag	(konf. int.)	75-ös perc.	Max. / 95-ös perc.
Az Önök intézményében	1517	1745	1829	(1808;1849)	1912	2173
Az Önök 6 évfolyamos gimnáziumaiban	1703	1890	1938	(1897;1981)	1997	2173
Az Önök 4 évfolyamos gimnáziumaiban	1517	1723	1797	(1776;1825)	1876	2044
Országosan	1323	1538	1670	(1669;1671)	1811	1973
Közép-Dunántúl régióban	1352	1544	1671	(1668;1673)	1805	1961
Tatabányai járásban	1340	1546	1659	(1648;1669)	1783	1940
A 6 évfolyamos gimnáziumokban	1557	1734	1833	(1830;1837)	1945	2072
A 4 évfolyamos gimnáziumokban	1459	1643	1747	(1745;1748)	1860	2000

1c Képességeloszlás

Az országos eloszlás, valamint a tanulók eredményei a 6 évfolyamos gimnáziumokban és az Önök 6 évfolyamos gimnáziumaiban

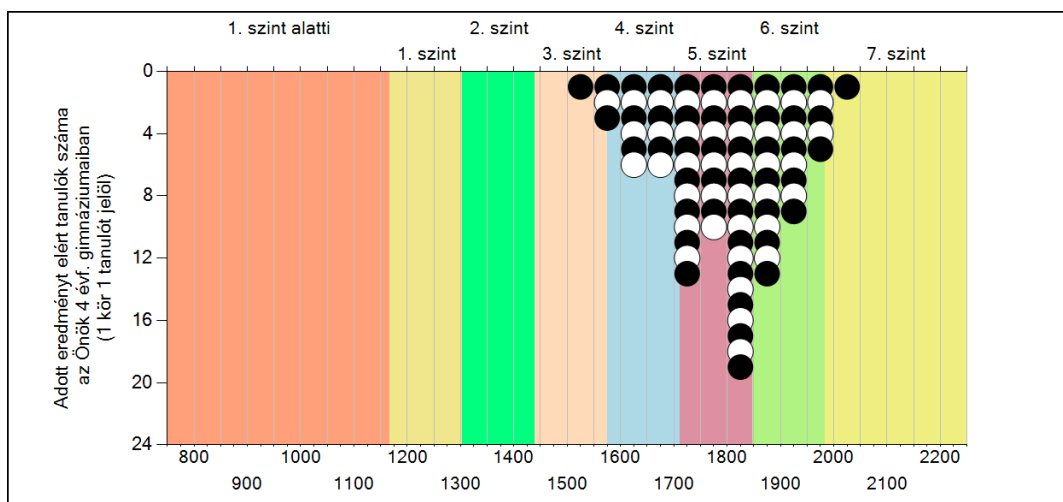
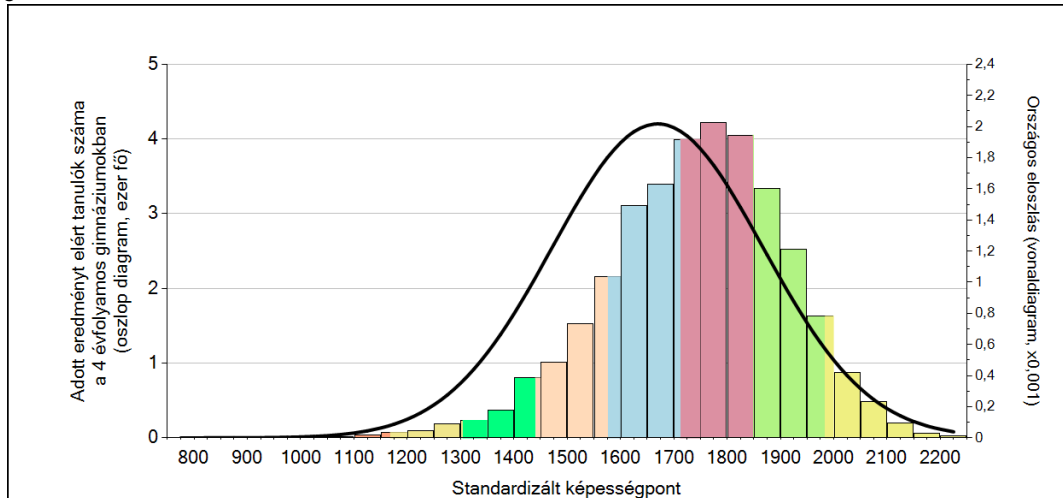


A tanulók képességszintek szerinti százalékos megoszlása

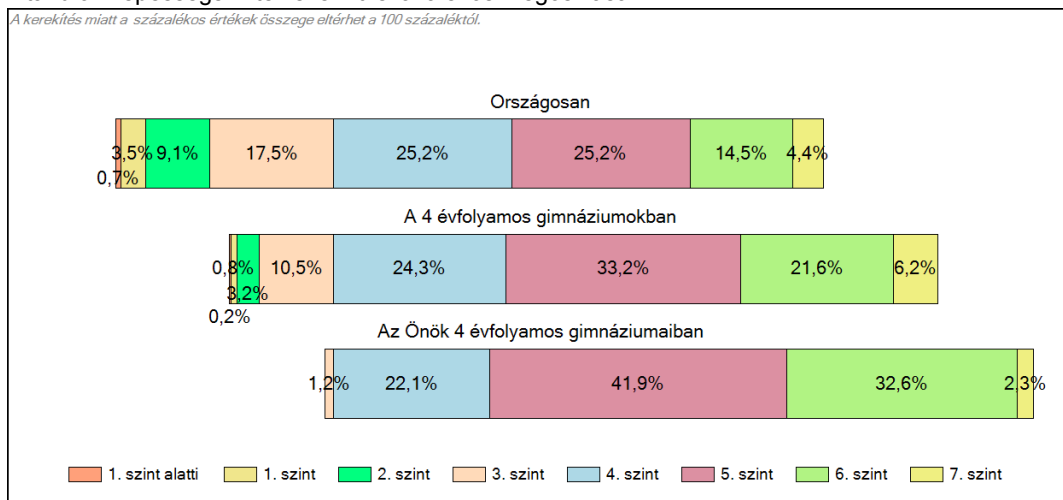


1c Képességeloszlás

Az országos eloszlás, valamint a tanulók eredményei a 4 évfolyamos gimnáziumokban és az Önök 4 évfolyamos gimnáziumaiban



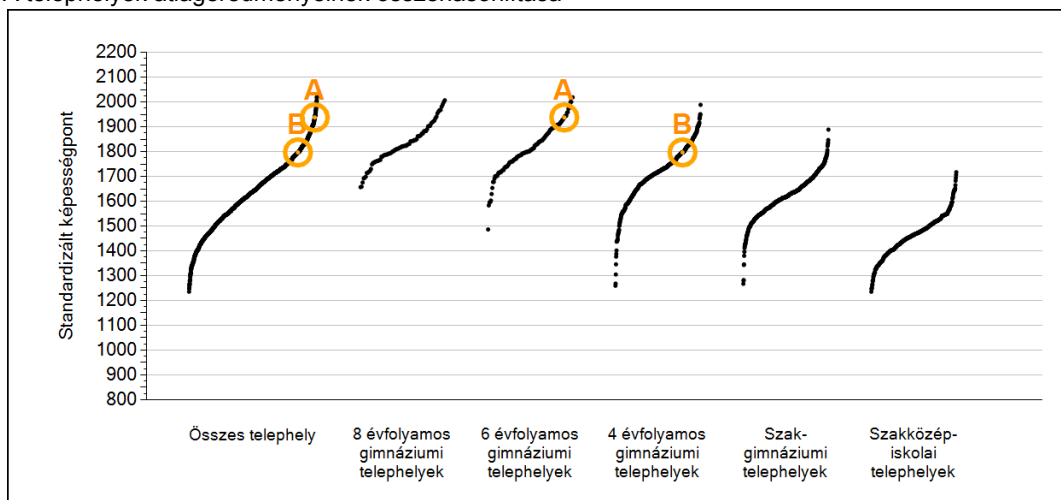
A tanulók képességszintek szerinti százalékos megoszlása



2a

Átlageredmények telephelyenként

A telephelyek átlageredményeinek összehasonlítása



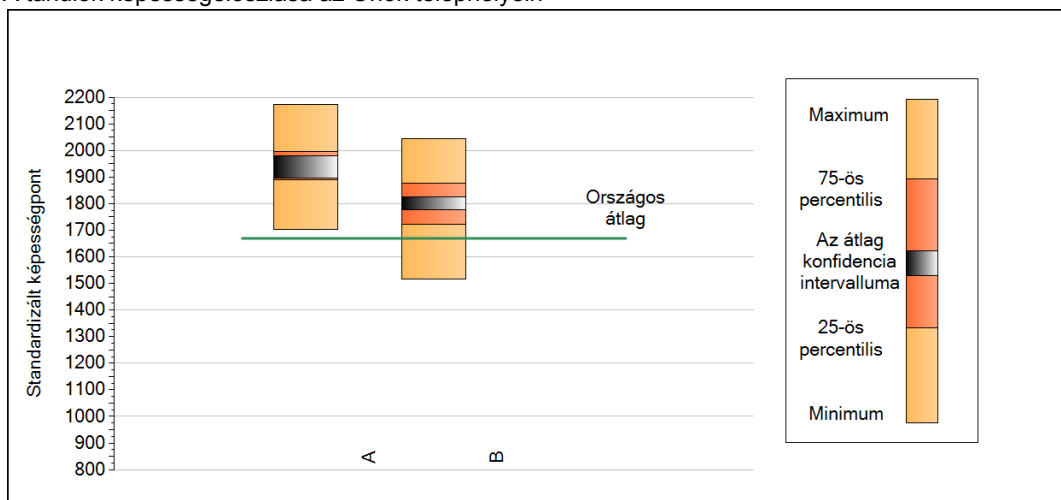
A tanulók képességeloszlása az Önök telephelyein

A telephely	1938 (1897;1981)
B telephely	1797 (1776;1825)

2b

A képességeloszlás néhány jellemzője telephelyenként

A tanulók képességeloszlása az Önök telephelyein



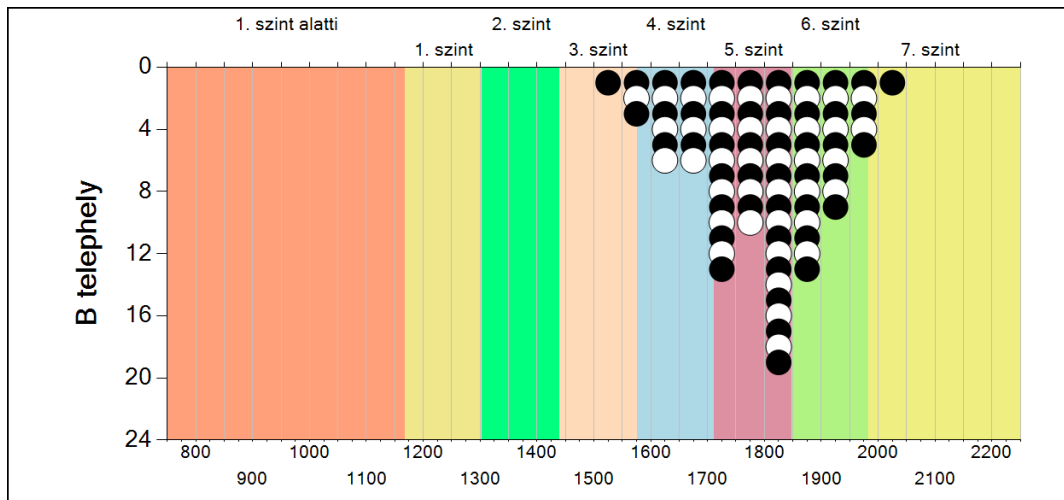
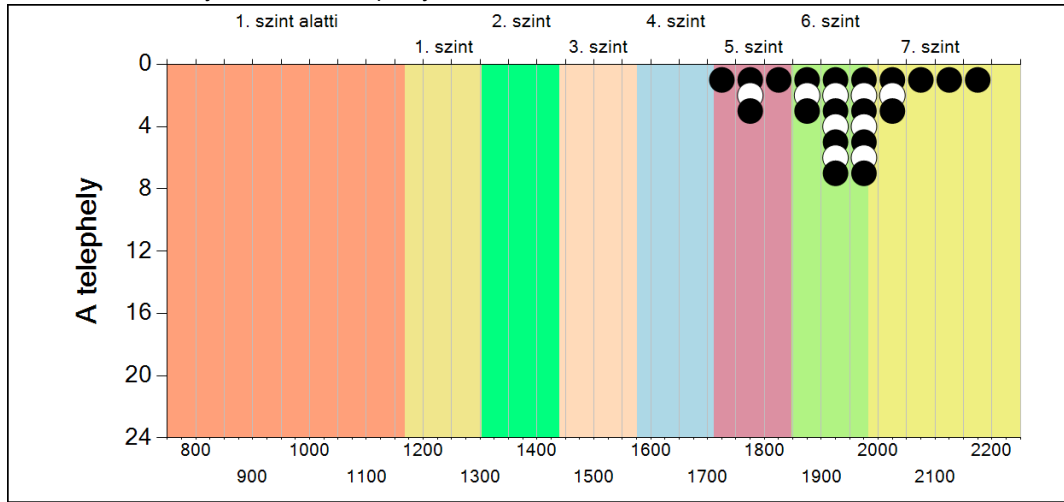
A tanulók képességeloszlása az Önök telephelyein

	Minimum	25 percent.	Átlag (konf. int.)	75 percent.	Maximum
A telephely	1703	1890	1938 (1897; 1981)	1997	2173
B telephely	1517	1723	1797 (1776; 1825)	1876	2044

2c

A képességeloszlás telephelyenként

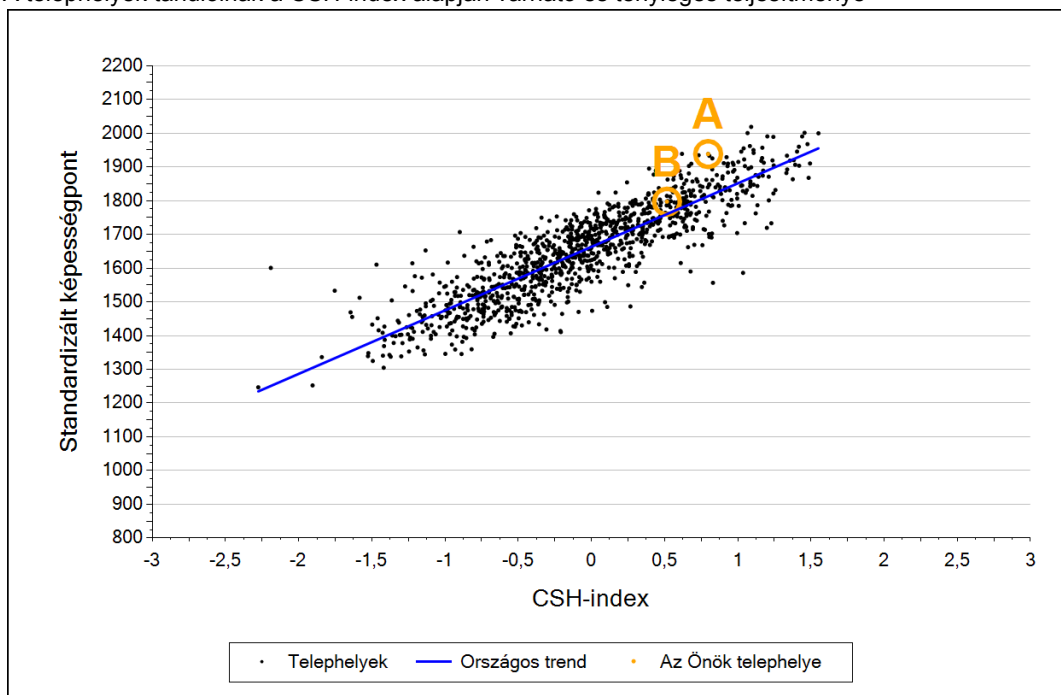
A tanulók eredményei az Önök telephelyein



3a

Átlageredmény a CSH-index tükrében telephelyenként*

A telephelyek tanulóinak a CSH-index alapján várható és tényleges teljesítménye



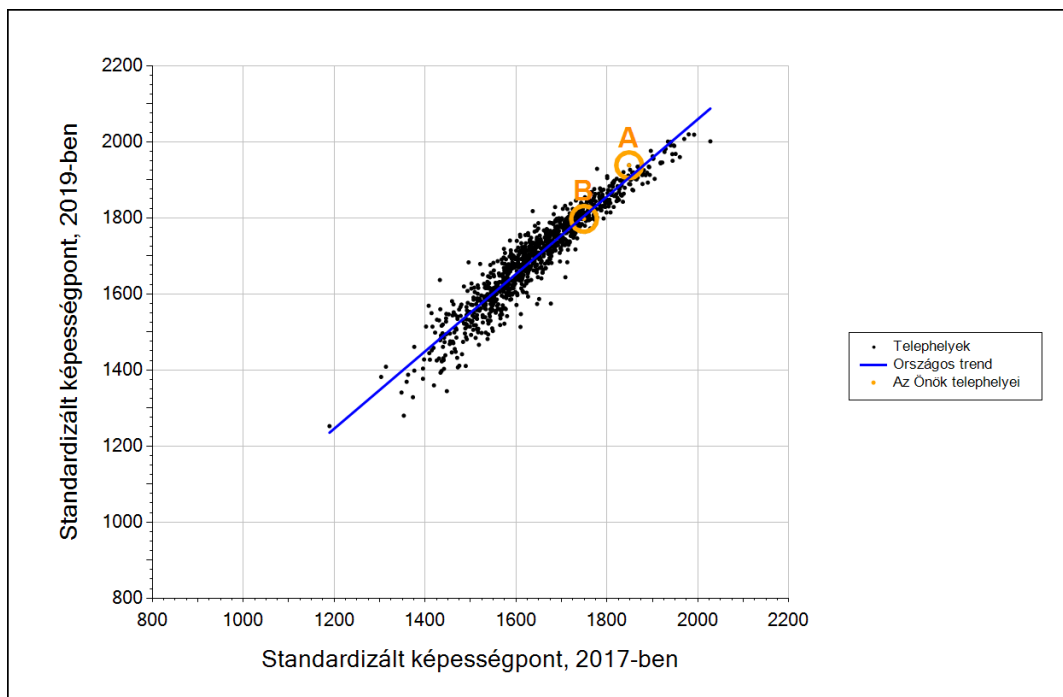
Telephelyeik eredménye a regressziós becslés alapján várható eredmény tükrében

A telephely	A telephely tényleges eredménye	1938	(1897;1981)
	Várható eredmény a tanulók átlagos CSH-indexe alapján (a tényleges eredmény ennél szignifikánsan jobb)	1813	
B telephely	A telephely tényleges eredménye	1797	(1776;1825)
	Várható eredmény a tanulók átlagos CSH-indexe alapján (a tényleges eredmény ennél szignifikánsan jobb)	1760	

* Csak azok a telephelyek szerepelnek az ábrákon, amelyeken legalább a diákok kétharmadára és legalább tíz tanulóra kiszámítható a CSH-index, és a CSH-indexszel rendelkező diákok átlaga beleesik az összes diák képességátlagának konfidencia-intervallumába mindkét felmért terület esetében.

3b

Átlageredmény a tanulók korábbi eredményének tükrében telephelyenként*



Telephelyeik eredménye a regressziós becslés alapján várható eredmény tükrében

A telephely	Telephelyük 2019-es átlageredménye	1938	(1897;1981)
	A telephely tanulóinak 2017-es átlageredménye	1849	(1801;1902)
	Várható eredmény az összes telephelyre illesztett regressziós egyenes alapján	1906	
(a tényleges eredmény ettől nem különbözik szignifikánsan)			
B telephely	Telephelyük 2019-es átlageredménye	1797	(1776;1825)
	A telephely tanulóinak 2017-es átlageredménye	1750	(1725;1782)
	Várható eredmény az összes telephelyre illesztett regressziós egyenes alapján	1805	
(a tényleges eredmény ettől nem különbözik szignifikánsan)			

* Csak azok a telephelyek szerepelnek az ábrán, amelyek esetében legalább a tanulók kétharmada és legalább tíz tanuló megírta a két évvel korábbi mérést, és amelyekben a korábbi eredménnyel rendelkező diákok e mérésbeli átlaga beleesik az összes diák e mérésben elért képességátlagának konfidenciaintervallumába mindkét területen.

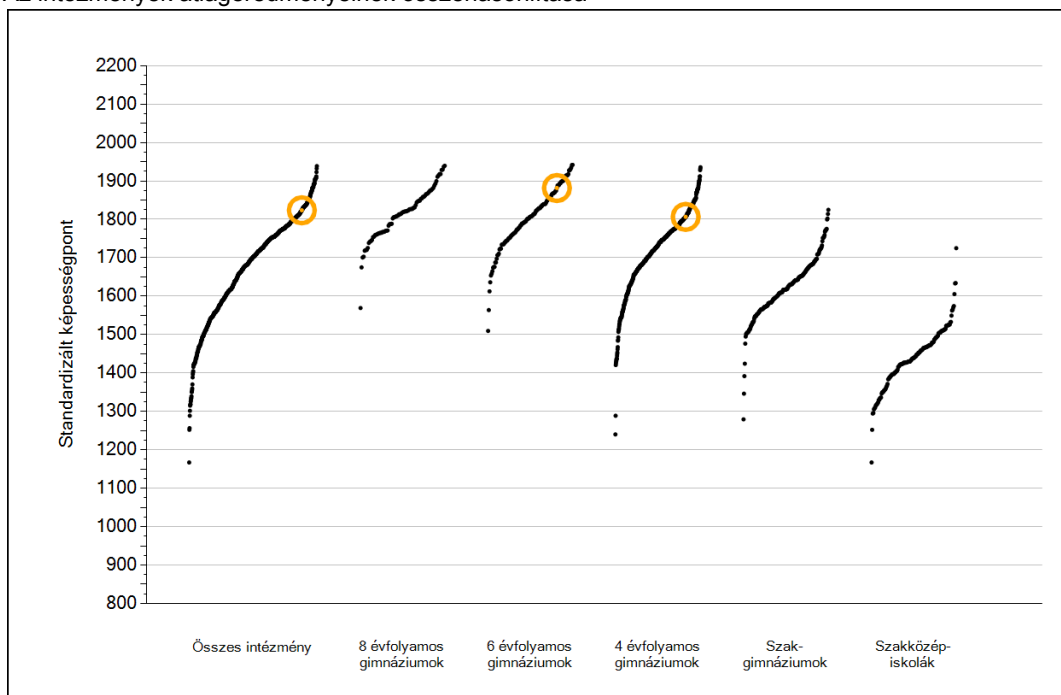


Szövegértés

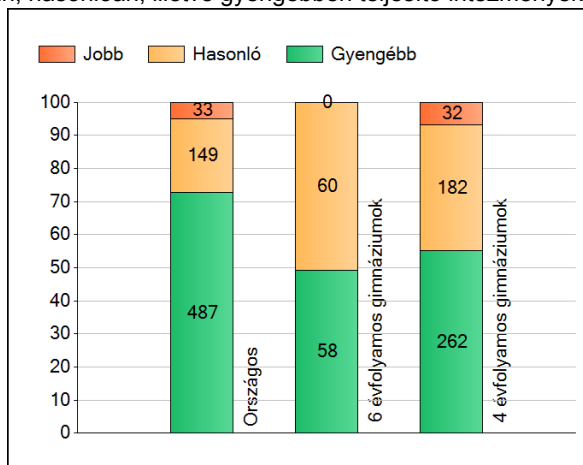
1a

Átlageredmények

Az intézmények átlageredményeinek összehasonlítása



A szignifikánsan jobban, hasonlóan, illetve gyengébben teljesítő intézmények száma és aránya (%)



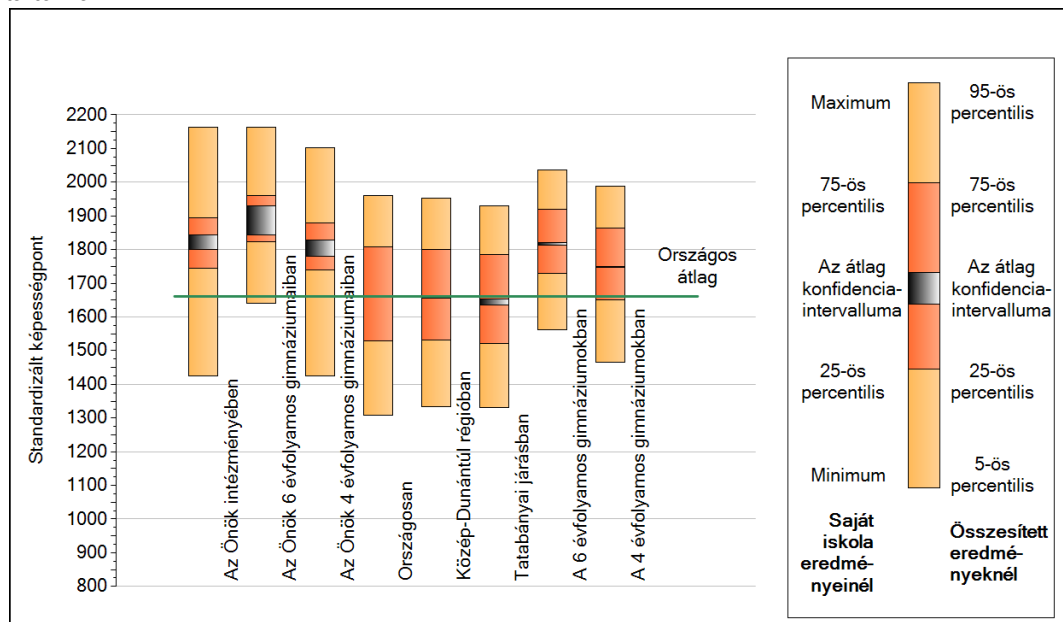
A tanulók átlageredménye és az átlag megbízhatósági tartománya (konfidencia-intervalluma)

Az Önök intézményében	1824 (1800;1842)
Az Önök 6 évfolyamos gimnáziumaiban	1882 (1843;1929)
Az Önök 4 évfolyamos gimnáziumaiban	1807 (1780;1828)
Országosan	1661 (1660;1662)
8 évfolyamos gimnáziumokban	1825 (1820;1829)
6 évfolyamos gimnáziumokban	1816 (1812;1820)
4 évfolyamos gimnáziumokban	1749 (1748;1751)
Szakgimnáziumokban	1632 (1630;1634)
Szakközépiskolákban	1447 (1445;1449)

1b

A képességeloszlás néhány jellemzője

A tanulók képességeloszlása az Önök intézményében és azokban a részpopulációkban, amelyekbe Önök is tartoznak

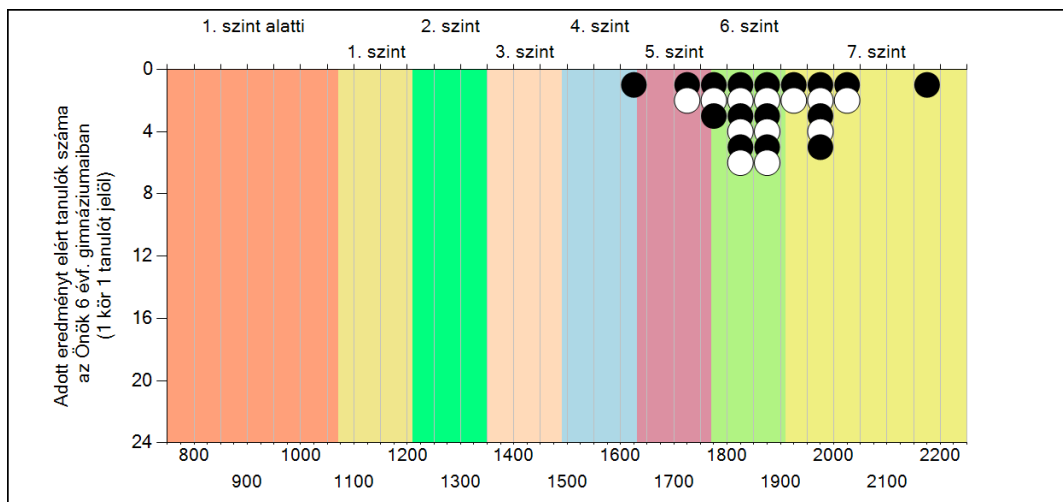
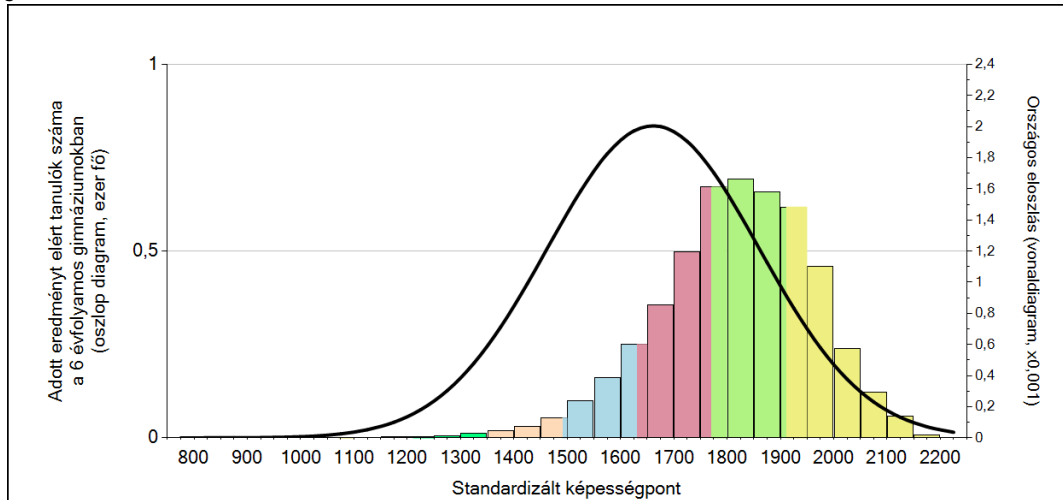


A tanulók képességeloszlása az egyes részpopulációkban

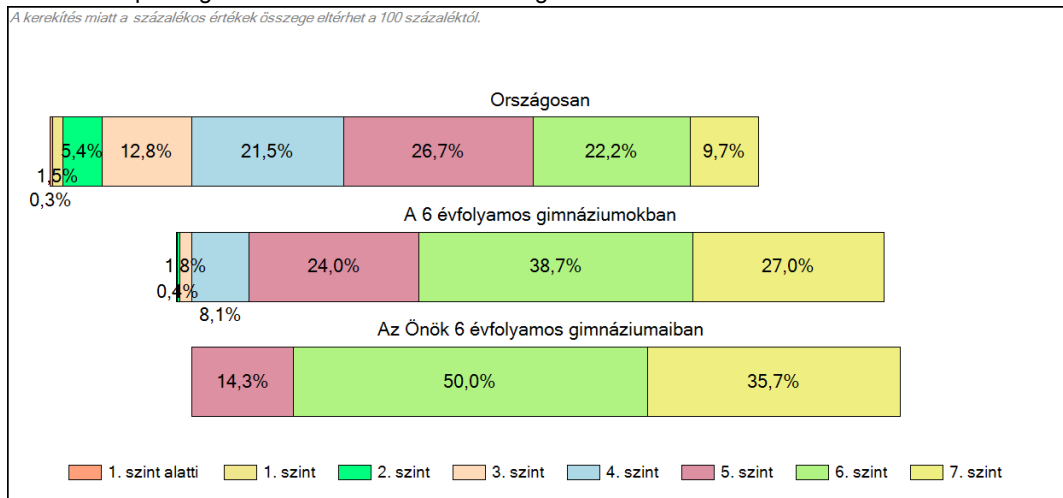
	Min. / 5-ös perc.	25-ös perc.	Átlag	(konf. int.)	75-ös perc.	Max. / 95-ös perc.
Az Önök intézményében	1425	1746	1824	(1800;1842)	1894	2164
Az Önök 6 évfolyamos gimnáziumaiban	1639	1823	1882	(1843;1929)	1960	2164
Az Önök 4 évfolyamos gimnáziumaiban	1425	1738	1807	(1780;1828)	1879	2102
Országosan	1309	1529	1661	(1660;1662)	1808	1959
Közép-Dunántúl régióban	1334	1531	1659	(1656;1662)	1802	1953
Tatabányai járásban	1331	1521	1645	(1636;1654)	1784	1930
A 6 évfolyamos gimnáziumokban	1562	1730	1816	(1812;1820)	1920	2035
A 4 évfolyamos gimnáziumokban	1465	1650	1749	(1748;1751)	1863	1988

1c Képességeloszlás

Az országos eloszlás, valamint a tanulók eredményei a 6 évfolyamos gimnáziumokban és az Önök 6 évfolyamos gimnáziumaiban

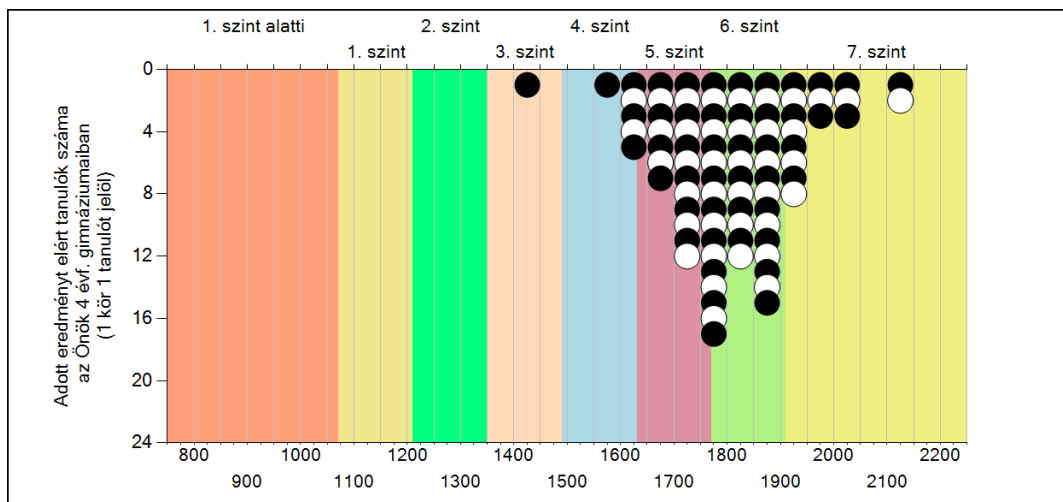
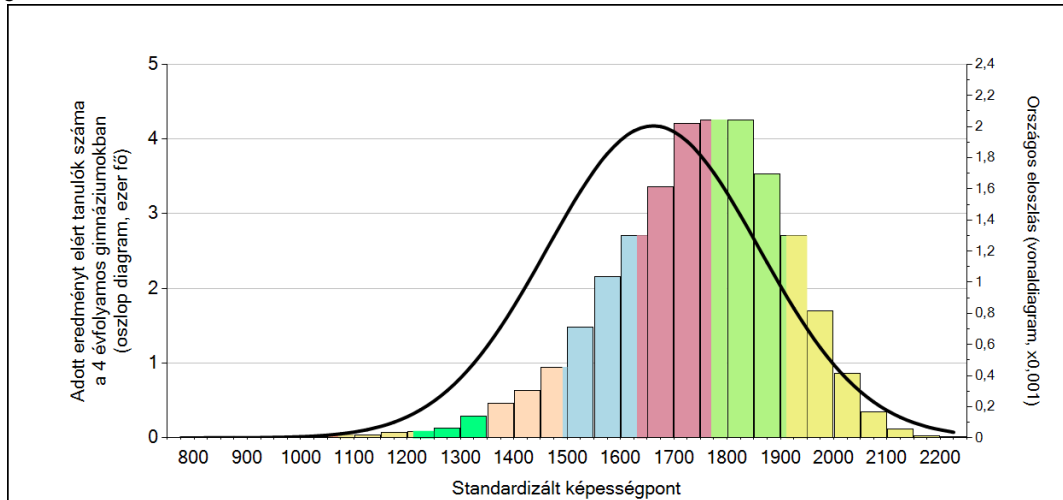


A tanulók képességszintek szerinti százalékos megoszlása

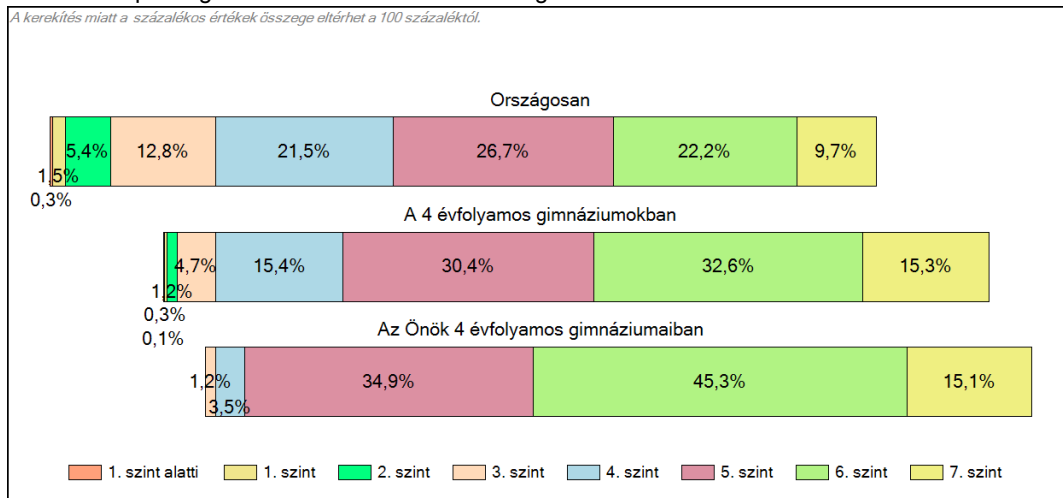


1c Képességeloszlás

Az országos eloszlás, valamint a tanulók eredményei a 4 évfolyamos gimnáziumokban és az Önök 4 évfolyamos gimnáziumaiban



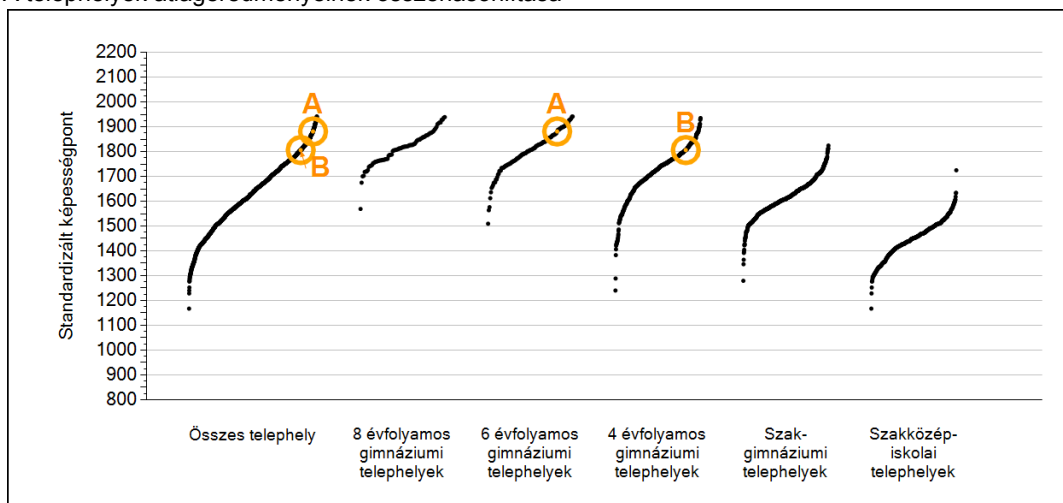
A tanulók képességszintek szerinti százalékos megoszlása



2a

Átlageredmények telephelyenként

A telephelyek átlageredményeinek összehasonlítása



A tanulók képességeloszlása az Önök telephelyein

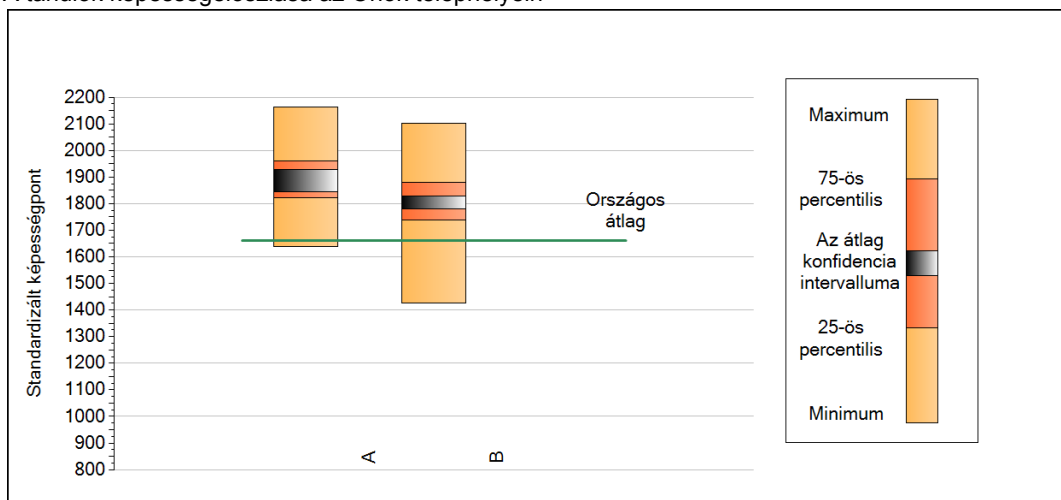
A telephely	1882 (1843;1929)
B telephely	1807 (1780;1828)

Szövegértés

2b

A képességeloszlás néhány jellemzője telephelyenként

A tanulók képességeloszlása az Önök telephelyein

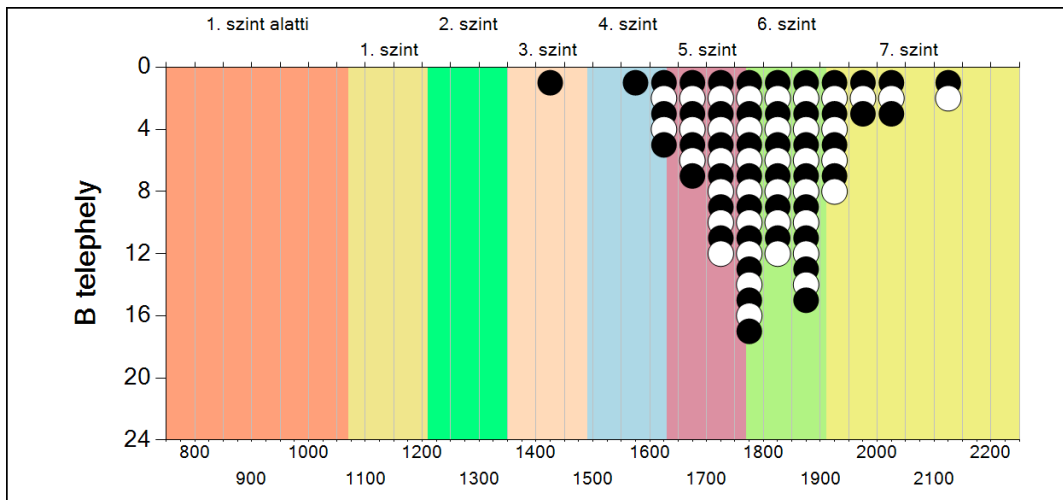
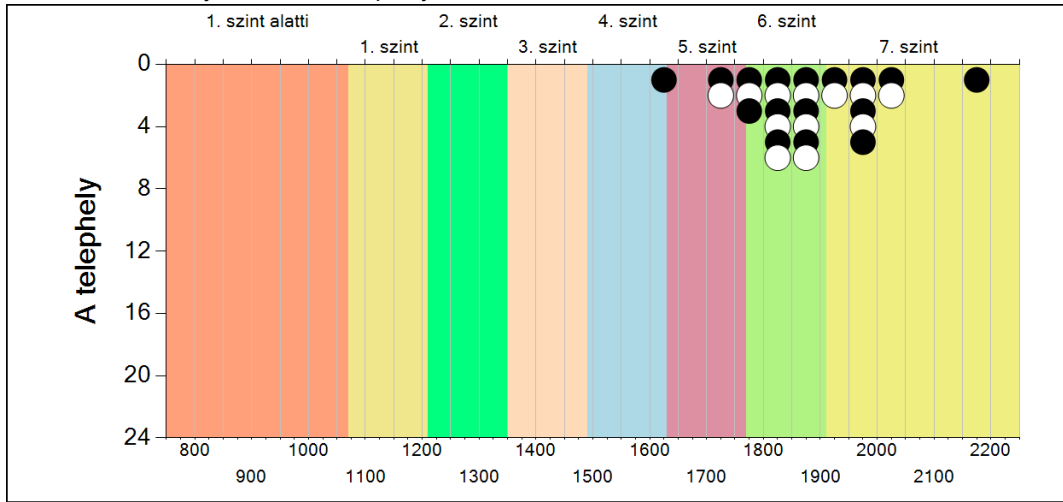


A tanulók képességeloszlása az Önök telephelyein

	Minimum	25 percent.	Átlag (konf. int.)	75 percent.	Maximum
A telephely	1639	1823	1882 (1843; 1929)	1960	2164
B telephely	1425	1738	1807 (1780; 1828)	1879	2102

2c A képességeloszlás telephelyenként

A tanulók eredményei az Önök telephelyein

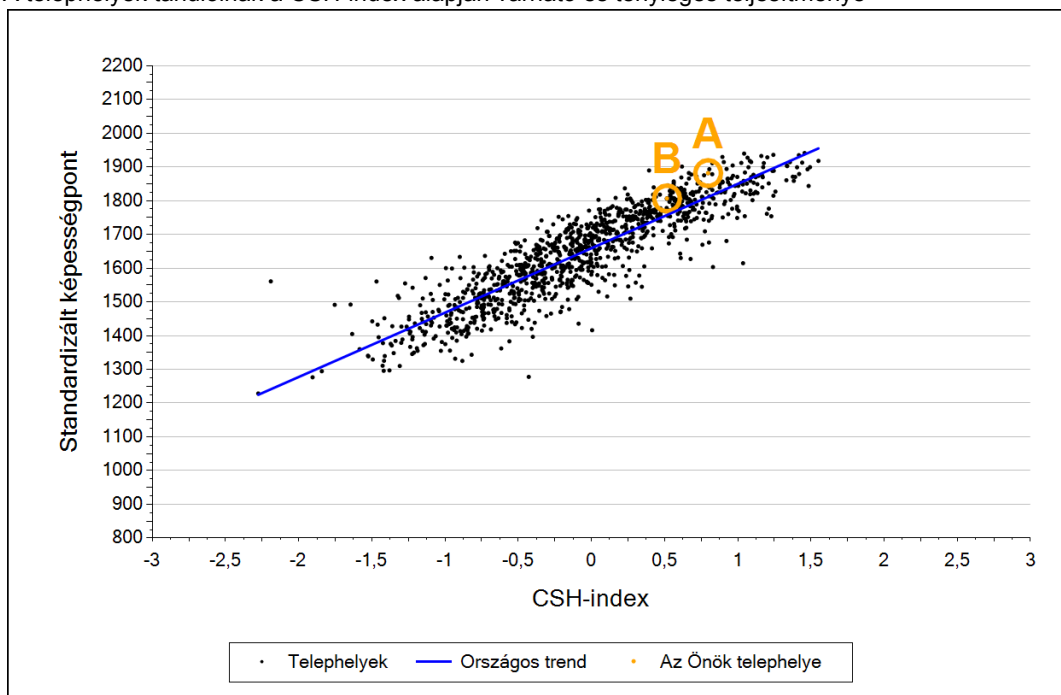


Szövegértés

3a

Átlageredmény a CSH-index tükrében telephelyenként*

A telephelyek tanulóinak a CSH-index alapján várható és tényleges teljesítménye



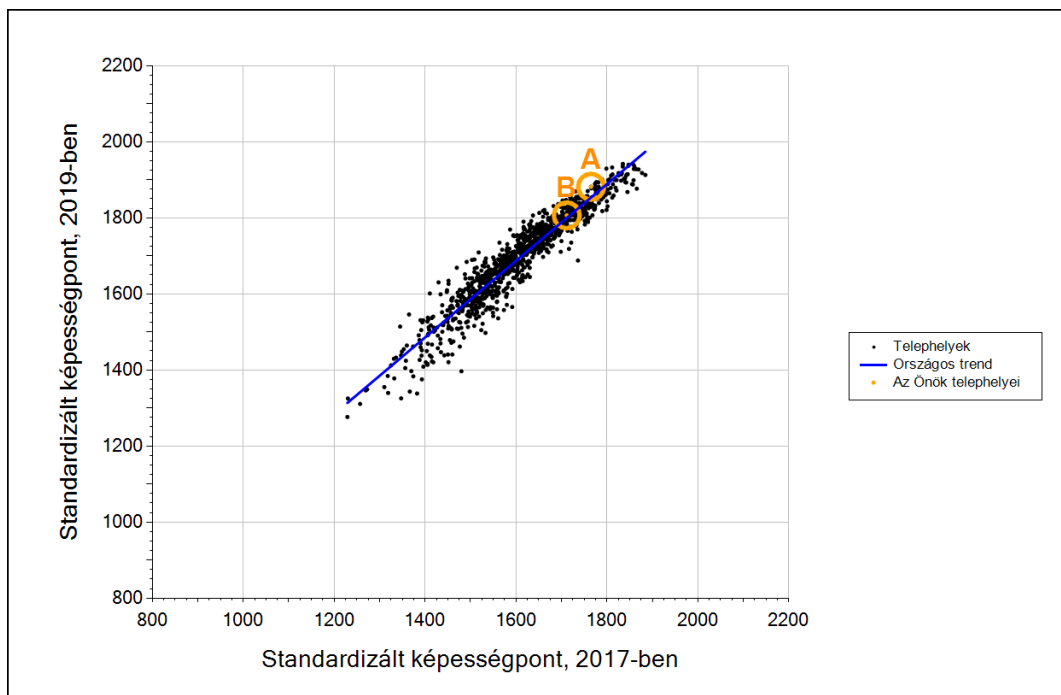
Telephelyeik eredménye a regressziós becslés alapján várható eredmény tükrében

A telephely	A telephely tényleges eredménye	1882	(1843;1929)
	Várható eredmény a tanulók átlagos CSH-indexe alapján (a tényleges eredmény ennél szignifikánsan jobb)	1811	
B telephely	A telephely tényleges eredménye	1807	(1780;1828)
	Várható eredmény a tanulók átlagos CSH-indexe alapján (a tényleges eredmény ennél szignifikánsan jobb)	1757	

* Csak azok a telephelyek szerepelnek az ábrákon, amelyeken legalább a diákok kétharmadára és legalább tíz tanulóra kiszámítható a CSH-index, és a CSH-indexszel rendelkező diákok átlaga beleesik az összes diák képességátlagának konfidencia-intervallumába mindkét felmért terület esetében.

3b

Átlageredmény a tanulók korábbi eredményének tükrében telephelyenként*



Telephelyeik eredménye a regressziós becslés alapján várható eredmény tükrében

A telephely	Telephelyük 2019-es átlageredménye	1882	(1843;1929)
	A telephely tanulóinak 2017-es átlageredménye	1765	(1735;1801)
	Várható eredmény az összes telephelyre illesztett regressziós egyenes alapján	1853	
(a tényleges eredmény ettől nem különbözik szignifikánsan)			
B telephely	Telephelyük 2019-es átlageredménye	1807	(1780;1828)
	A telephely tanulóinak 2017-es átlageredménye	1712	(1688;1740)
	Várható eredmény az összes telephelyre illesztett regressziós egyenes alapján	1799	
(a tényleges eredmény ettől nem különbözik szignifikánsan)			

* Csak azok a telephelyek szerepelnek az ábrán, amelyek esetében legalább a tanulók kétharmada és legalább tíz tanuló megírta a két évvel korábbi mérést, és amelyekben a korábbi eredménnyel rendelkező diákok e mérésbeli átlaga beleesik az összes diák e mérésben elért képességátlagának konfidenciaintervallumába mindkét területen.