

**Országos
kompetenciamérés
2019**



FIT-jelentés
Intézményi jelentés
10. évfolyam

**Szentendrei II. Rákóczi Ferenc Általános
Iskola és Gimnázium**

2000 Szentendre, Rákóczi Ferenc utca 6.
OM azonosító: 032580

FIGYELEM! Kérjük, tartsa szem előtt, hogy a 2016/2017. tanévtől a képzési formák elnevezései megváltoztak. A jelentésben a hatályos köznevelési törvényben felsorolt képzési formák megnevezései szerepelnek: a korábbi szakközépiskola szakközépiskolaként, a korábbi szakiskola szakközépiskolaként, a korábbi speciális szakiskola szakiskolaként került feltüntetésre.

Létszámadatok

A telephelyek kódtáblázata

A	001 - Szentendrei II. Rákóczi Ferenc Általános Iskola és Gimnázium (4 évfolyamos gimnázium) (2000 Szentendre, Rákóczi Ferenc utca 6.)
---	------------------------------------------------------------------------------------------------------------------------------------------

Az intézmény létszámadatai a 10. évfolyamon

A telephely kódja	Képzési típus	Tanulók száma						
		Összesen	SNI tanulók	Mentesült tanulók	BTMN tanulók	HHH tanulók	Jelentésre jogosult tanulók	A jelentésben szereplők
A	4 évfolyamos gimnázium	59	1	0	3	0	58	49
Összesen		59	1	0	3	0	58	49

A korábbi mérésekben eredménnyel rendelkezőkre vonatkozó létszámadatok

A telephely kódja	Képzési típus	Tanulók száma		A telephelynek van-e az előzetes eredmény alapján becsült várható eredménye?
		Ebben a jelentésben szereplők (előző táblázat utolsó oszlopa)	Ebből a 2017-es mérésben eredménnyel rendelkeznek	
A	4 évfolyamos gimnázium	49	44	Van
Összesen		49	44	

A Tanulói háttérkérdőívre és a családiháttér-indexre vonatkozó létszámadatok

A telephely kódja	Képzési típus	Tanulók száma			A telephelynek van-e CSH-indexe?
		Jelentésre jogosultak	Tanulói kérdőívet kitöltötte	Van CSH-indexe	
A	4 évfolyamos gimnázium	58	40	35	Nincs
Összesen		58	40	35	

Az intézmény jelentésre jogosult tanulóinak előző év végi matematikajegy

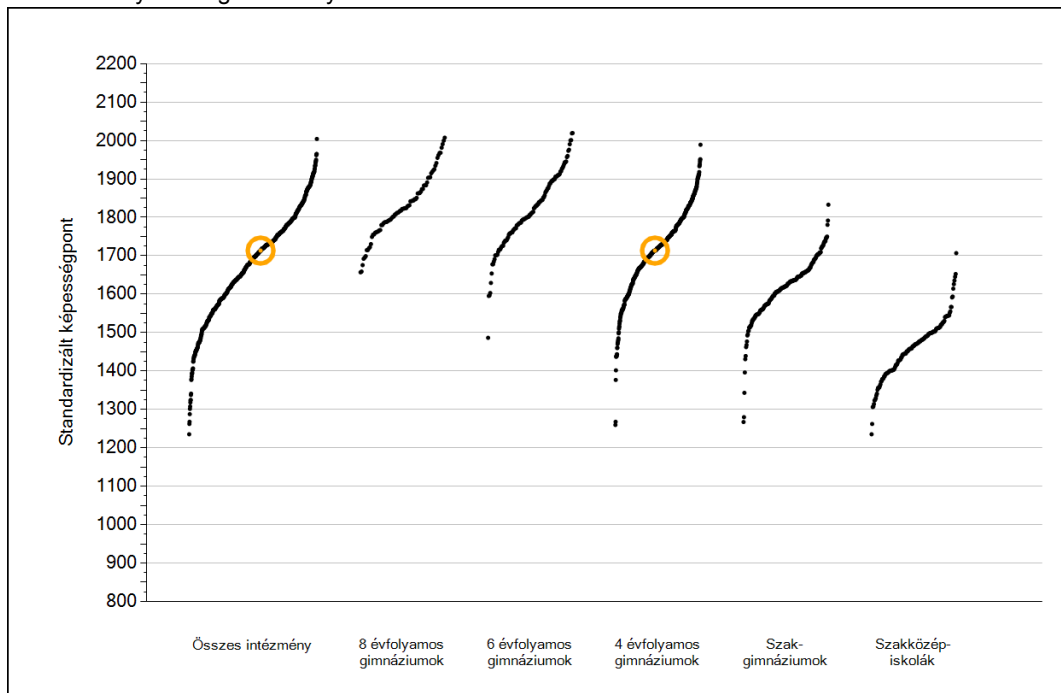
A telephely kódja	Képzési típus	Szerepel-e a jelentésben?	Előző év végi matematikajegy						Összesen
			-	1	2	3	4	5	
A	4 évfolyamos gimnázium	Jelentésben szereplők	0	0	18	17	9	5	49
		Jelentésben nem szereplők	0	0	2	2	3	2	9
Összesen		Jelentésben szereplők	0	0	18	17	9	5	49
		Jelentésben nem szereplők	0	0	2	2	3	2	9



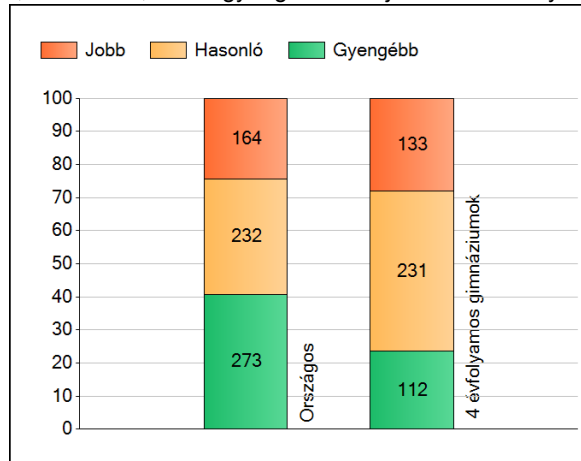
Matematika

1a Átlageredmények

Az intézmények átlageredményeinek összehasonlítása



A szignifikánsan jobban, hasonlóan, illetve gyengébben teljesítő intézmények száma és aránya (%)



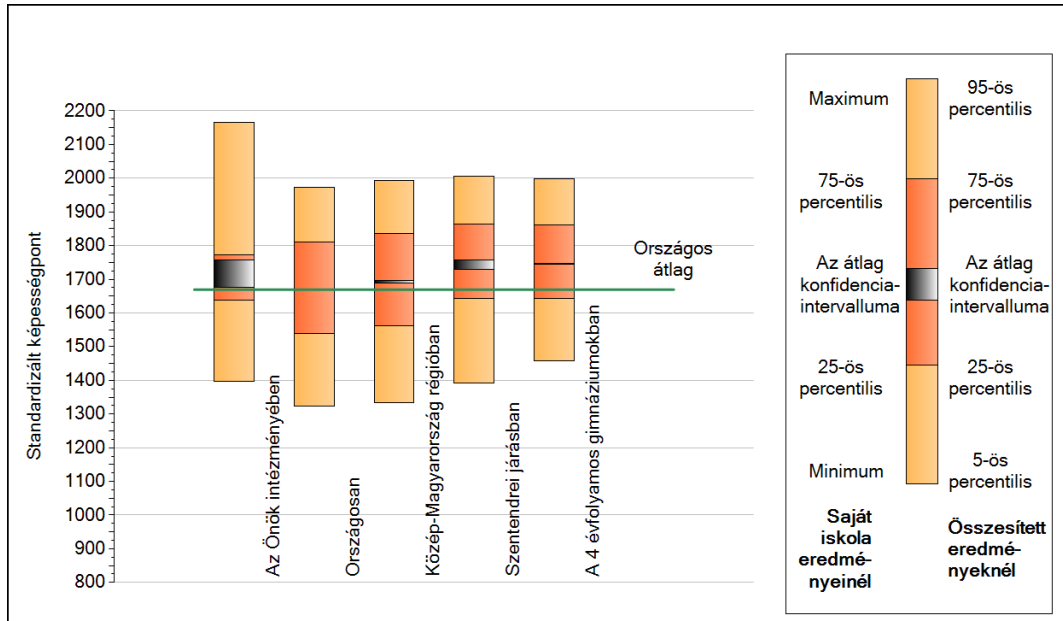
A tanulók átlageredménye és az átlag megbízhatósági tartománya (konfidencia-intervalluma)

Az Önök intézményében	1714 (1675;1756)
Országosan	1670 (1669;1671)
8 évfolyamos gimnáziumokban	1842 (1838;1847)
6 évfolyamos gimnáziumokban	1833 (1830;1837)
4 évfolyamos gimnáziumokban	1747 (1745;1748)
Szakgimnáziumokban	1644 (1642;1645)
Szakközépiskolákban	1465 (1463;1468)

1b

A képességeloszlás néhány jellemzője

A tanulók képességeloszlása az Önök intézményében és azokban a részpopulációkban, amelyekbe Önök is tartoznak



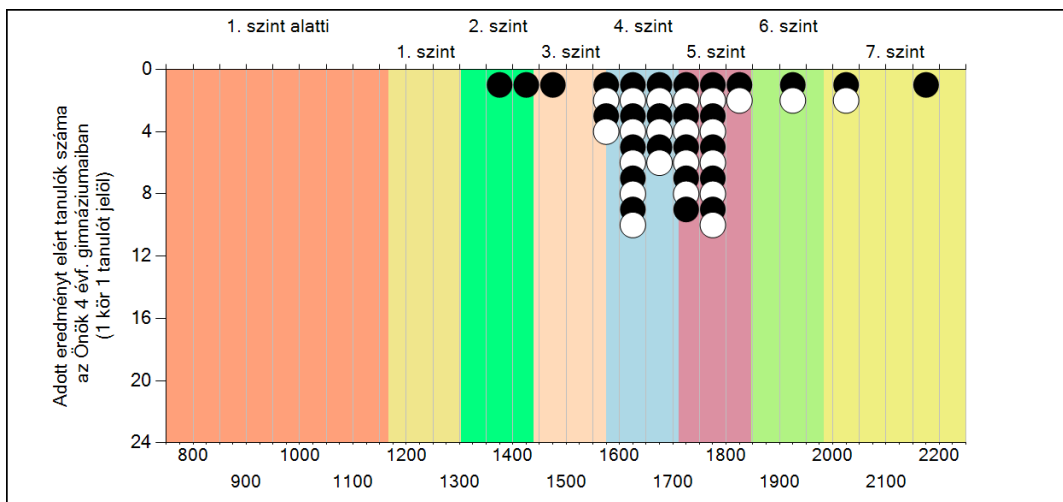
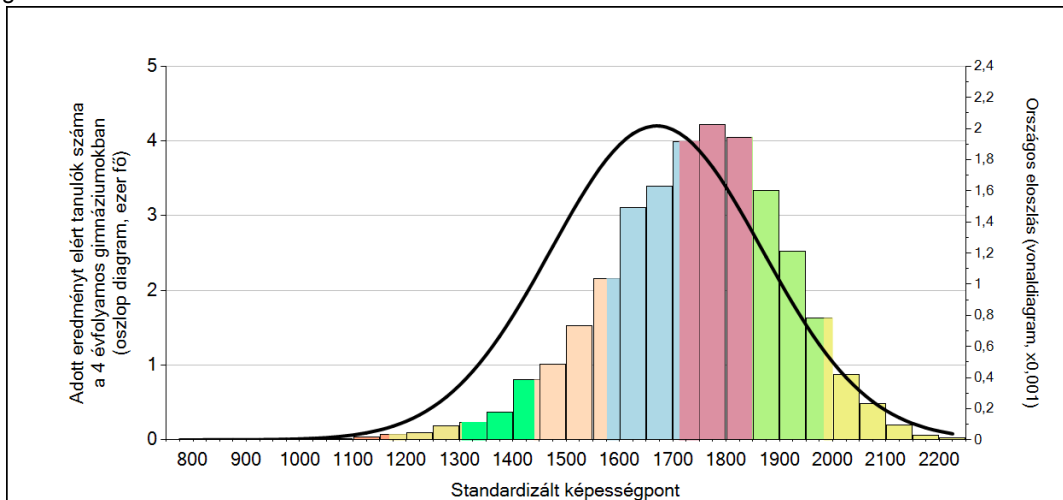
A tanulók képességeloszlása az egyes részpopulációkban

	Min. / 5-ös perc.	25-ös perc.	Átlag	(konf. int.)	75-ös perc.	Max. / 95-ös perc.
Az Önök intézményében	1396	1638	1714	(1675;1756)	1772	2165
Országosan	1323	1538	1670	(1669;1671)	1811	1973
Közép-Magyarország régióban	1333	1562	1692	(1688;1697)	1837	1993
Szentendrei járásban	1391	1644	1743	(1730;1756)	1864	2005
A 4 évfolyamos gimnáziumokban	1459	1643	1747	(1745;1748)	1860	2000

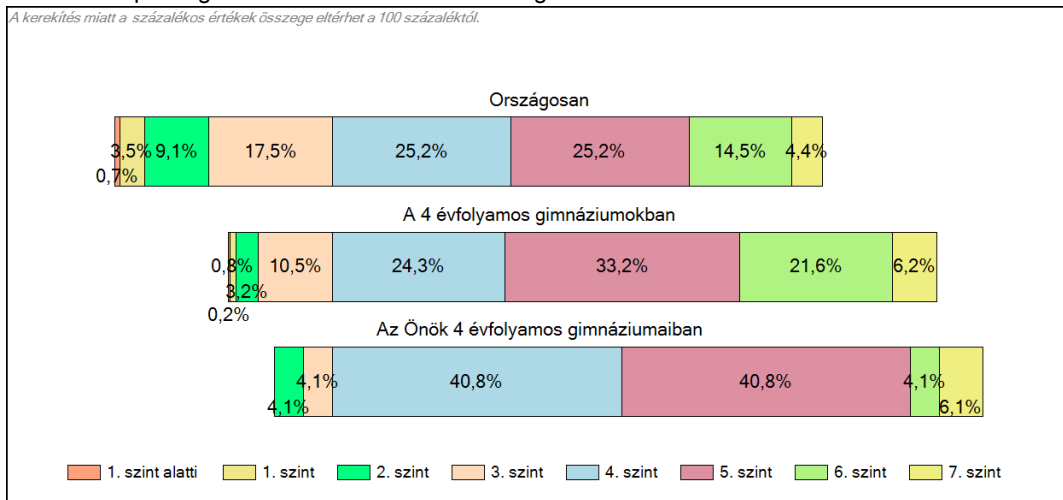
1c

Képességeloszlás

Az országos eloszlás, valamint a tanulók eredményei a 4 évfolyamos gimnáziumokban és az Önök 4 évfolyamos gimnáziumaiban



A tanulók képességszintek szerinti százalékos megoszlása



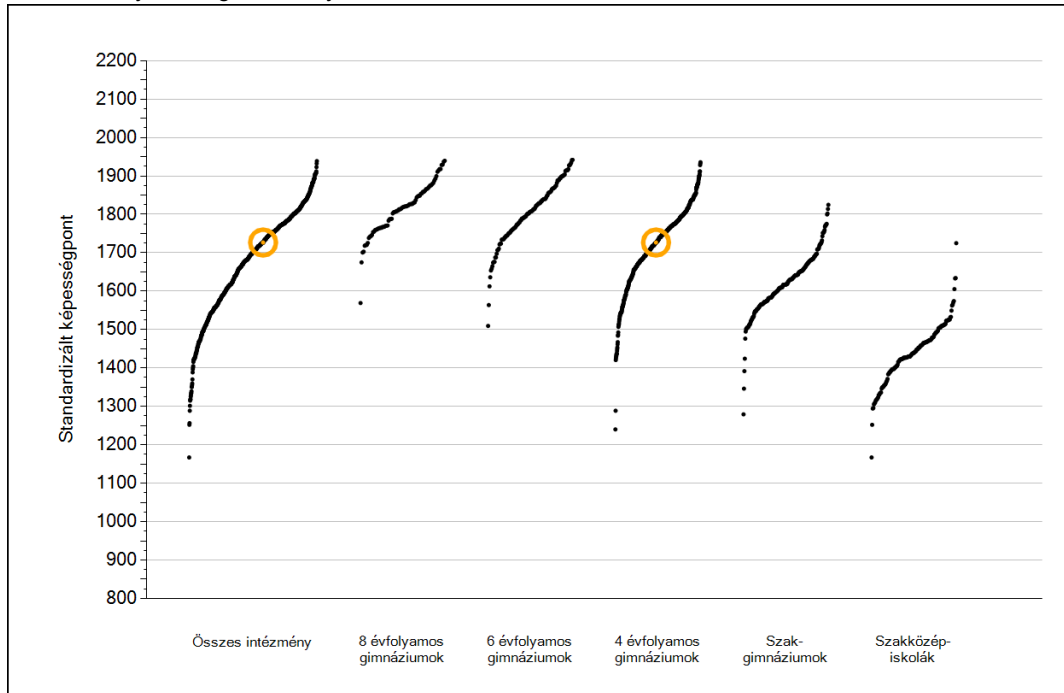


Szövegértés

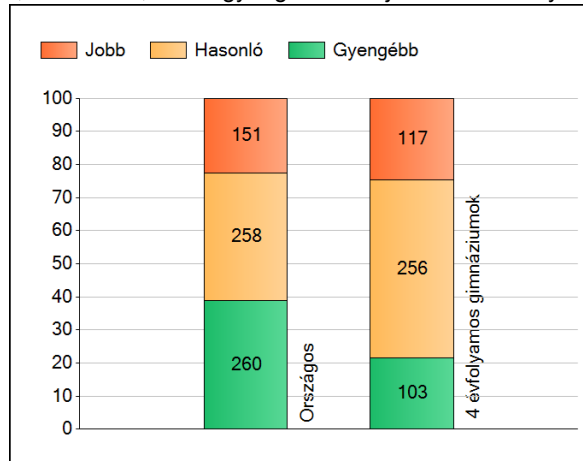
1a

Átlageredmények

Az intézmények átlageredményeinek összehasonlítása



A szignifikánsan jobban, hasonlóan, illetve gyengébben teljesítő intézmények száma és aránya (%)



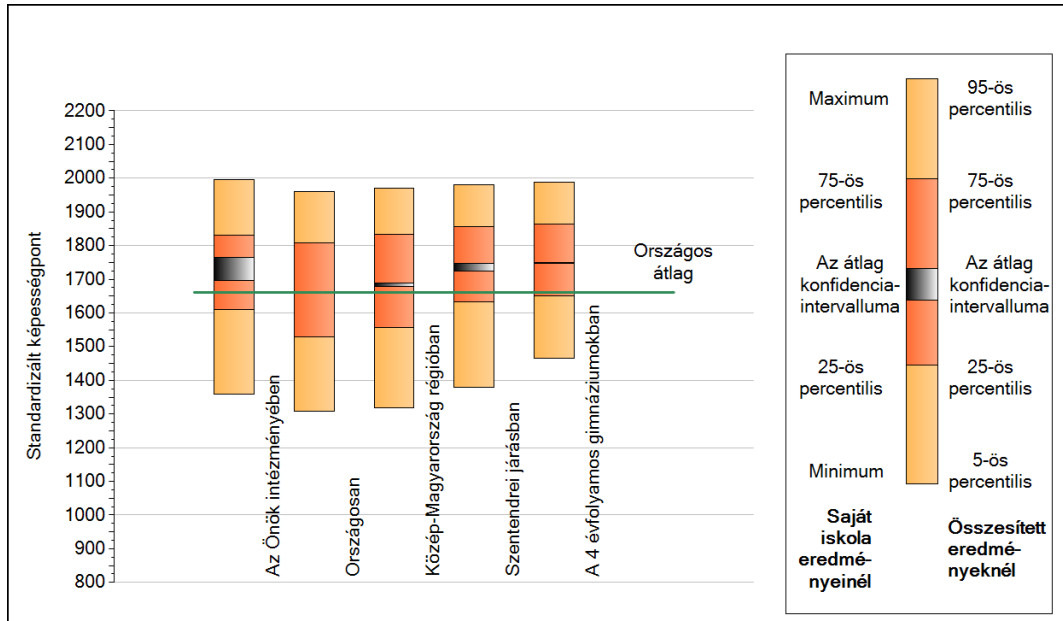
A tanulók átlageredménye és az átlag megbízhatósági tartománya (konfidencia-intervalluma)

Az Önök intézményében	1727 (1695;1766)
Országosan	1661 (1660;1662)
8 évfolyamos gimnáziumokban	1825 (1820;1829)
6 évfolyamos gimnáziumokban	1816 (1812;1820)
4 évfolyamos gimnáziumokban	1749 (1748;1751)
Szakgimnáziumokban	1632 (1630;1634)
Szakközépiskolákban	1447 (1445;1449)

1b

A képességeloszlás néhány jellemzője

A tanulók képességeloszlása az Önök intézményében és azokban a részpopulációkban, amelyekbe Önök is tartoznak



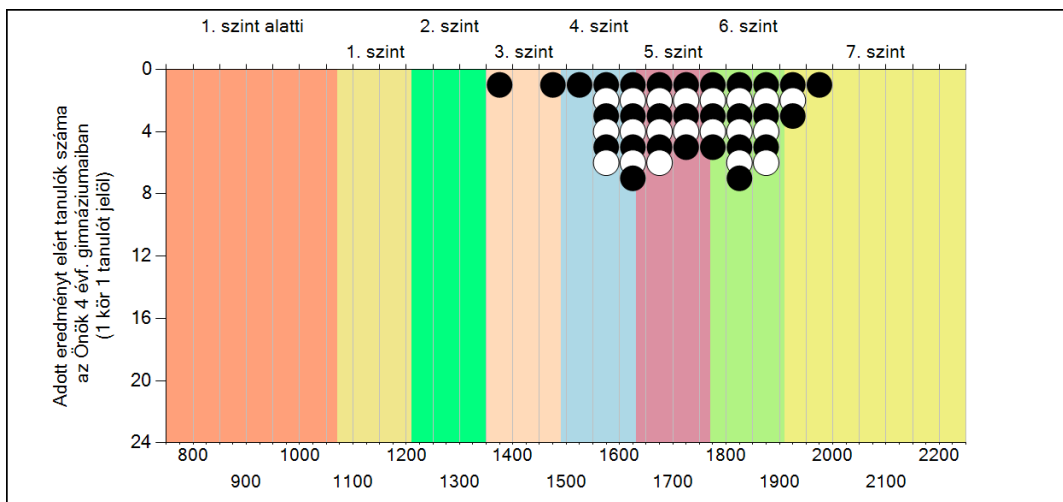
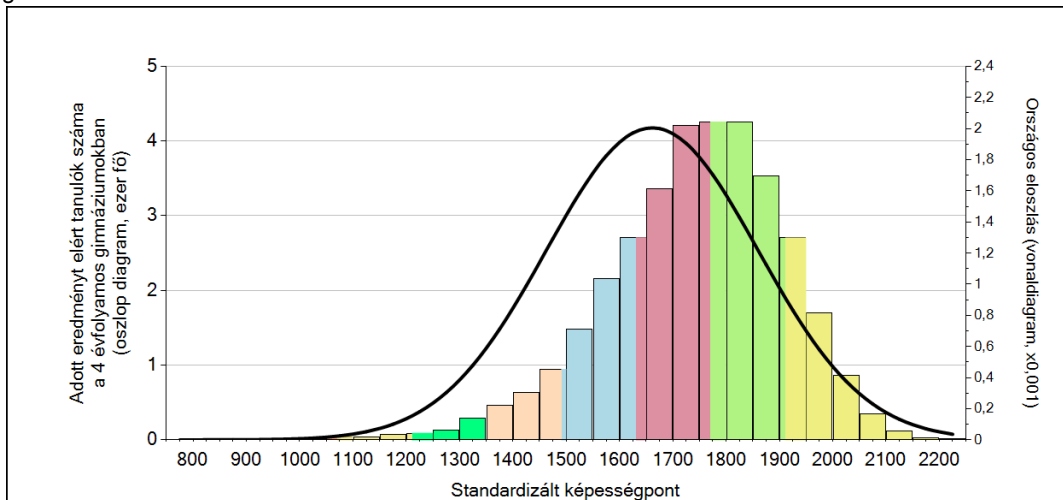
A tanulók képességeloszlása az egyes részpopulációkban

	Min. / 5-ös perc.	25-ös perc.	Átlag	(konf. int.)	75-ös perc.	Max. / 95-ös perc.
Az Önök intézményében	1360	1611	1727	(1695;1766)	1830	1996
Országosan	1309	1529	1661	(1660;1662)	1808	1959
Közép-Magyarország régióban	1318	1557	1684	(1679;1688)	1833	1970
Szentendrei járásban	1380	1632	1735	(1723;1746)	1855	1982
A 4 évfolyamos gimnáziumokban	1465	1650	1749	(1748;1751)	1863	1988

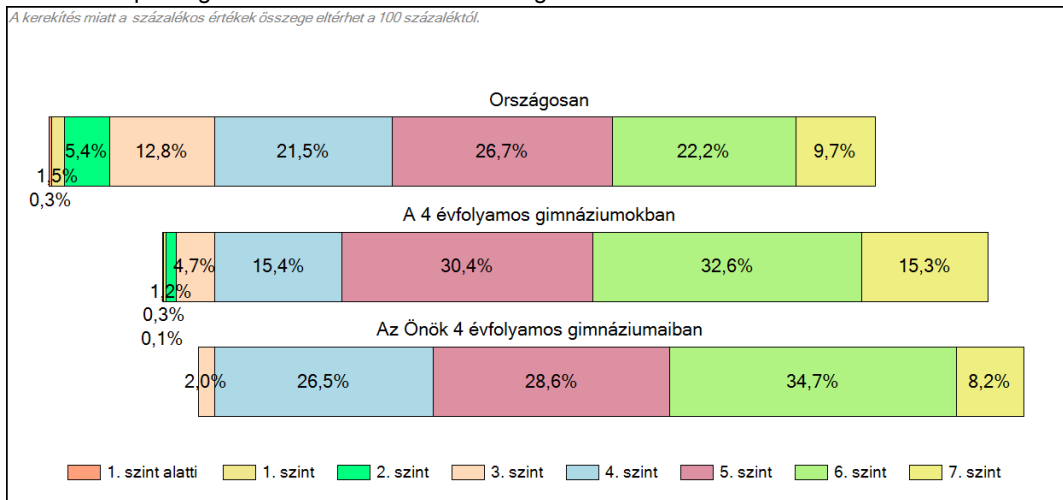
1c

Képességeloszlás

Az országos eloszlás, valamint a tanulók eredményei a 4 évfolyamos gimnáziumokban és az Önök 4 évfolyamos gimnáziumaiban



A tanulók képességszintek szerinti százalékos megoszlása



Szövegértés