

**Országos
kompetenciamérés
2021**



FIT-jelentés
Intézményi jelentés
6. évfolyam

**Budapest II. Kerületi Pitypang Utcai
Általános Iskola**

1025 Budapest II. kerület, Pitypang utca 17.
OM azonosító: 034808



EMBERI ERŐFORRÁSOK
MINISZTERIUMA



OKTATÁSI
HIVATAL



Köznevelési Mérés
Értékelési Osztály

FIGYELEM! Kérjük, tartsa szem előtt, hogy a 2020/2021. tanévtől a képzési formák megváltoztak. A jelentésben szereplő technikai elnevezésű viszonyítási csoportba a technikai képzés és a szakgimnáziumi képzés tartozik. A szakképző iskolák viszonyítási csoportba a szakképző iskolai képzés, a szakközépiskolai képzés és a szakiskolai képzés tartozik.

Az emberi erőforrások minisztere 5/2020. (III. 19.) EMMI határozata értelmében a 2019/2020. tanévi országos kompetenciamérés elmaradt, így nem érhetőek el a 2020. évi mérési eredmények.

Létszámadatok

A telephelyek kódtáblázata

A	001 - Budapest II. Kerületi Pityang Utcai Általános Iskola (általános iskola) (1025 Budapest, Pityang utca 17.)
---	--

Az intézmény létszámadatai a 6. évfolyamon

A telephely kódja	Képzési típus	Tanulók száma						
		Összesen	SNI tanulók	Mentesült tanulók	BTMN tanulók	HHH tanulók	Jelentésre jogosult tanulók	A jelentésben szereplők
A	Általános iskola	47	2	0	2	0	45	39
Összesen		47	2	0	2	0	45	39

A Tanulói háttérkérdőívre és a családháttér-indexre vonatkozó létszámadatok

A telephely kódja	Képzési típus	Tanulók száma			A telephelynek van-e CSH-indexe?
		Jelentésre jogosultak	Tanulói kérdőívet kitöltötte	Van CSH-indexe	
A	Általános iskola	45	30	19	Nincs
Összesen		45	30	19	

Az intézmény jelentésre jogosult tanulóinak előző év végi matematikajegye

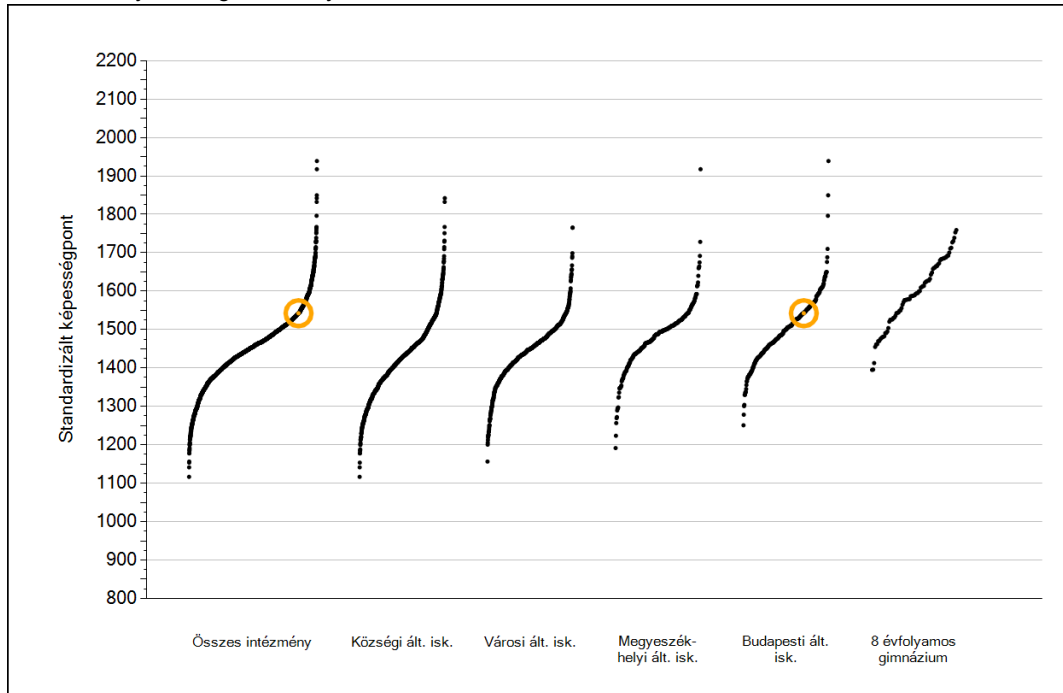
A telephely kódja	Képzési típus	Szerepel-e a jelentésben?	Előző év végi matematikajegy						Összesen
			-	1	2	3	4	5	
A	Általános iskola	Jelentésben szereplők	0	0	0	5	11	23	39
		Jelentésben nem szereplők	0	0	0	1	1	4	6
Összesen		Jelentésben szereplők	0	0	0	5	11	23	39
		Jelentésben nem szereplők	0	0	0	1	1	4	6



Matematika

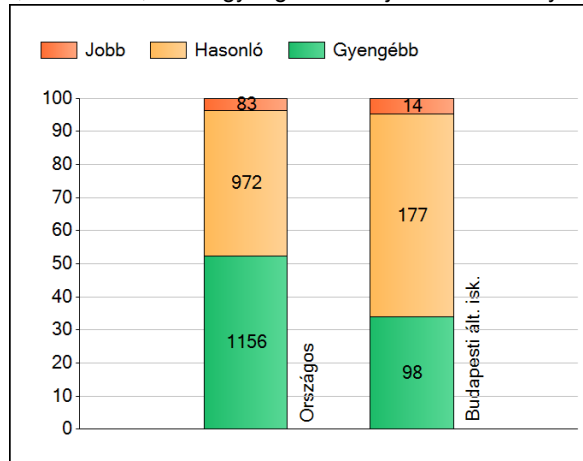
1a **Átlageredmények**

Az intézmények átlageredményeinek összehasonlítása



Matematika

A szignifikánsan jobban, hasonlóan, illetve gyengébben teljesítő intézmények száma és aránya (%)



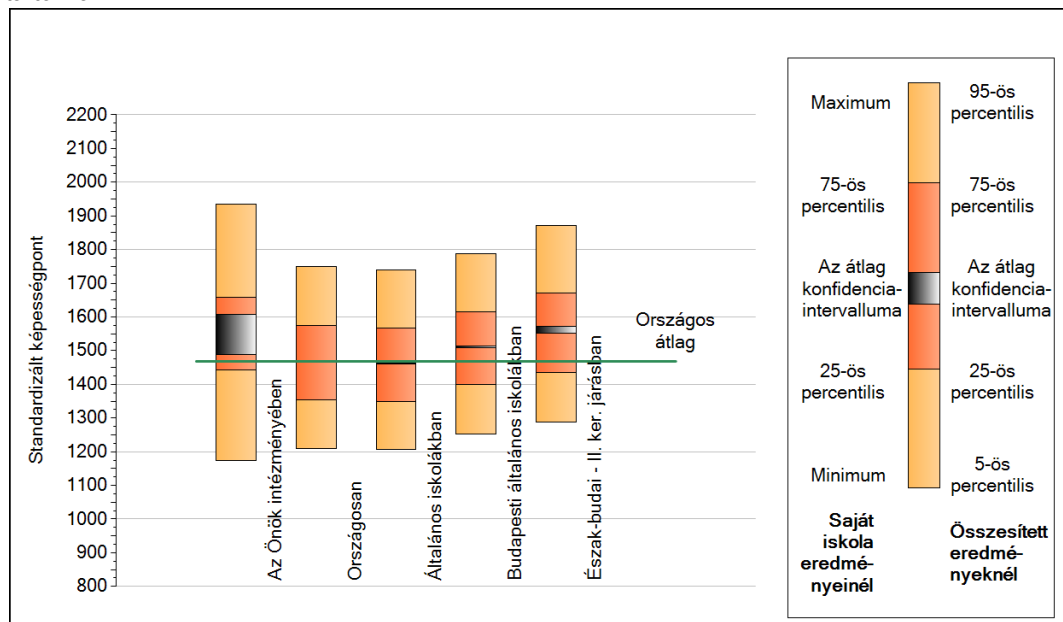
A tanulók átlageredménye és az átlag megbízhatósági tartománya (konfidencia-intervalluma)

Az Önök intézményében	1543 (1487;1607)
Országosan	1468 (1467;1470)
Általános iskolákban	1462 (1461;1463)
Községi általános iskolákban	1428 (1426;1429)
Városi általános iskolákban	1450 (1448;1451)
Megyeszékhelyi általános iskolákban	1491 (1489;1493)
Budapesti általános iskolákban	1510 (1508;1513)
8 évfolyamos gimnáziumokban	1609 (1605;1614)

1b

A képességeloszlás néhány jellemzője

A tanulók képességeloszlása az Önök intézményében és azokban a részpopulációkban, amelyekbe Önök is tartoznak



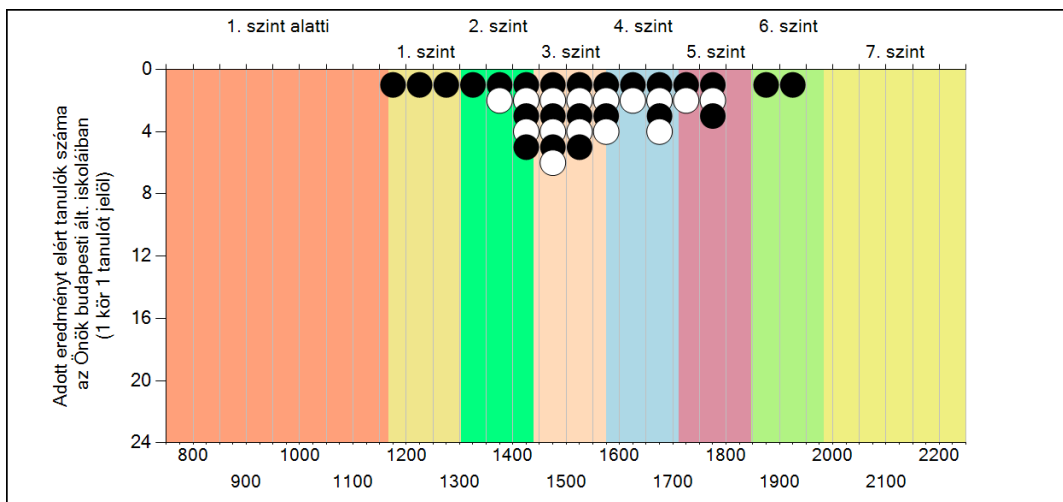
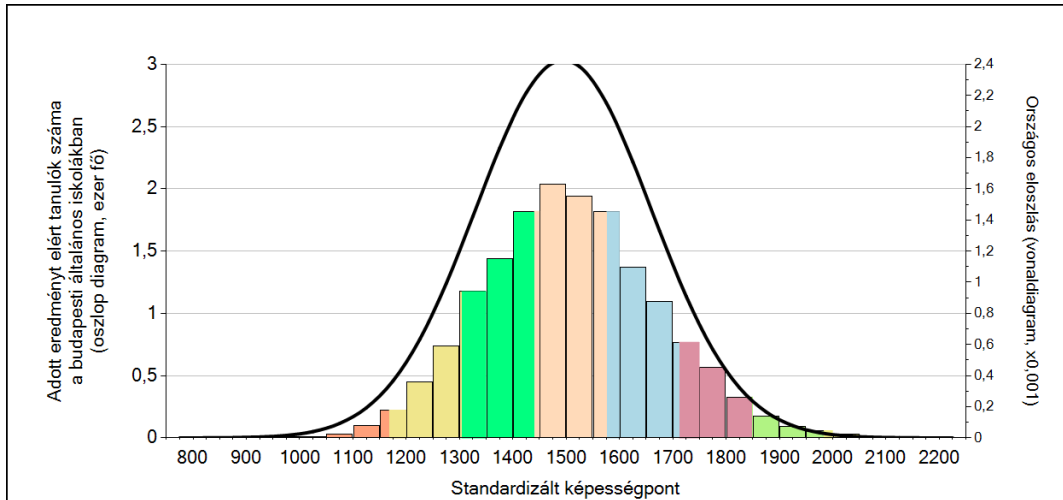
A tanulók képességeloszlása az egyes részpopulációkban

	Min. / 5-ös perc.	25-ös perc.	Átlag	(konf. int.)	75-ös perc.	Max. / 95-ös perc.
Az Önök intézményében	1174	1442	1543	(1487;1607)	1658	1936
Országosan	1210	1354	1468	(1467;1470)	1576	1749
Általános iskolákban	1208	1350	1462	(1461;1463)	1568	1740
Budapesti általános iskolákban	1252	1398	1510	(1508;1513)	1615	1789
Észak-budai - II. ker. járásban	1288	1434	1562	(1552;1572)	1671	1872

1c

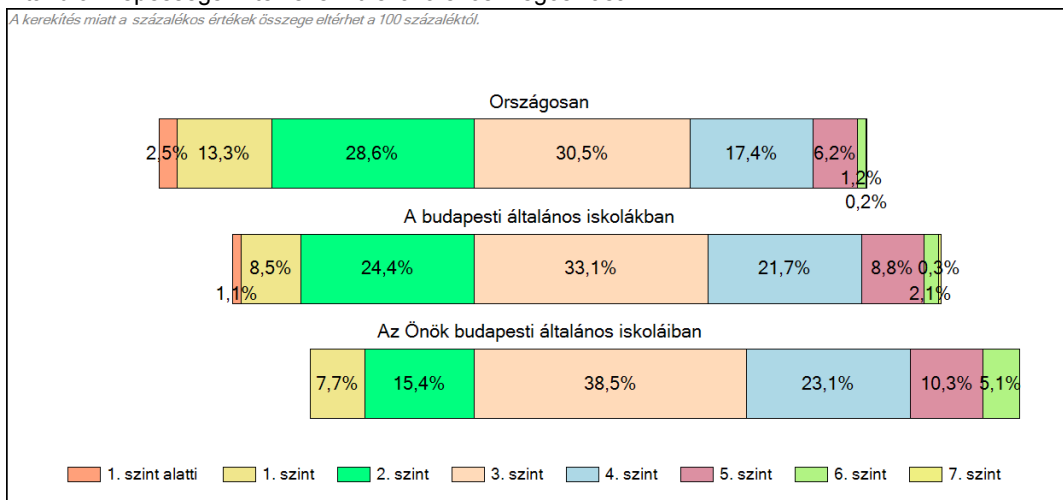
Képességeloszlás

Az országos eloszlás, valamint a tanulók eredményei a budapesti általános iskolákban és az Önök budapesti általános iskoláiban



A tanulók képességszintek szerinti százalékos megoszlása

A kerekítés miatt a százalékos értékek összege eltérhet a 100 százaléktól.

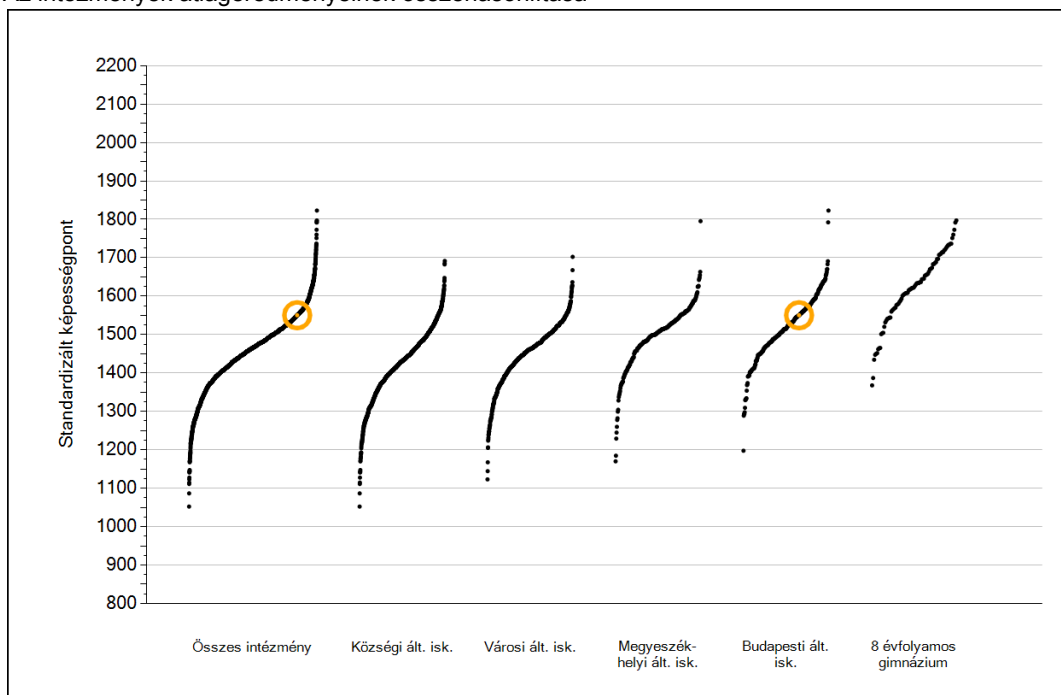


A silver, ornate pocket watch with intricate engravings is placed on an open book. The book's pages are filled with handwritten text in a cursive script. The watch has a decorative handle and a small loop. The scene is softly lit, creating a warm, historical atmosphere.

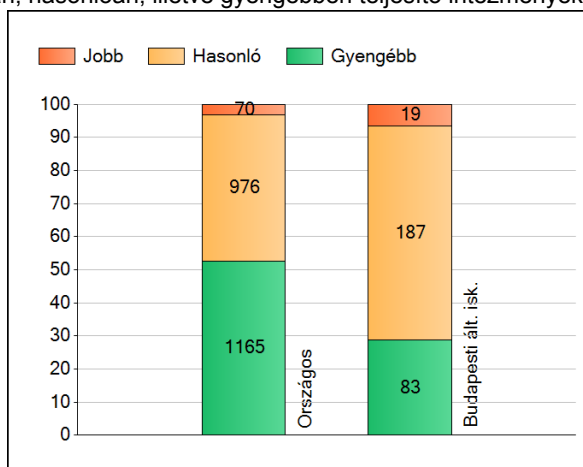
Szövegértés

1a Átlageredmények

Az intézmények átlageredményeinek összehasonlítása



A szignifikánsan jobban, hasonlóan, illetve gyengébben teljesítő intézmények száma és aránya (%)



A tanulók átlageredménye és az átlag megbízhatósági tartománya (konfidencia-intervalluma)

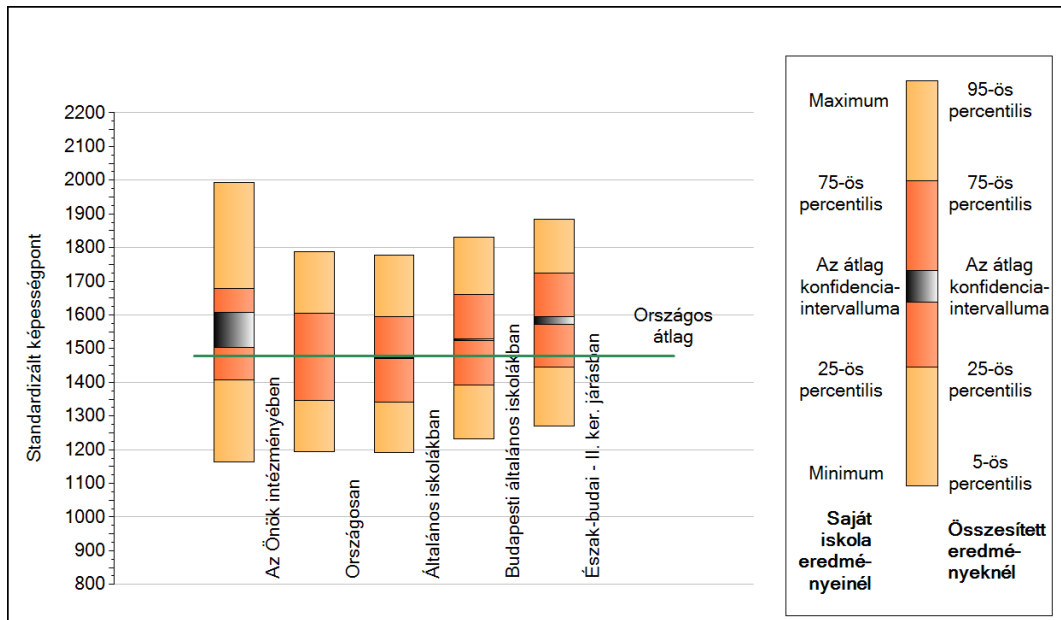
Az Önök intézményében	1550 (1503;1609)
Országosan	1478 (1477;1479)
Általános iskolákban	1471 (1470;1472)
Községi általános iskolákban	1427 (1425;1429)
Városi általános iskolákban	1458 (1456;1460)
Megyeszékhelyi általános iskolákban	1507 (1504;1510)
Budapesti általános iskolákban	1527 (1523;1530)
8 évfolyamos gimnáziumokban	1639 (1634;1643)

Szövegértés

1b

A képességeloszlás néhány jellemzője

A tanulók képességeloszlása az Önök intézményében és azokban a részpopulációkban, amelyekbe Önök is tartoznak



A tanulók képességeloszlása az egyes részpopulációkban

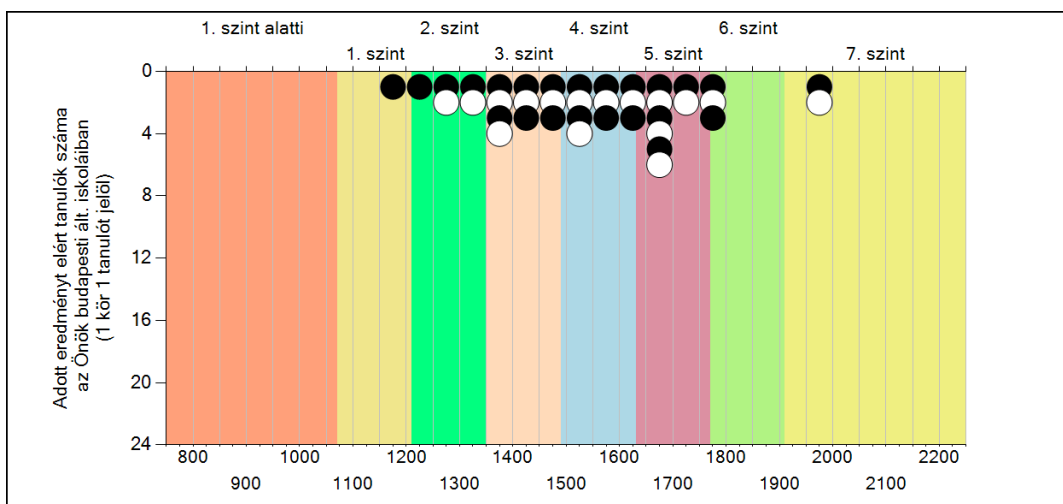
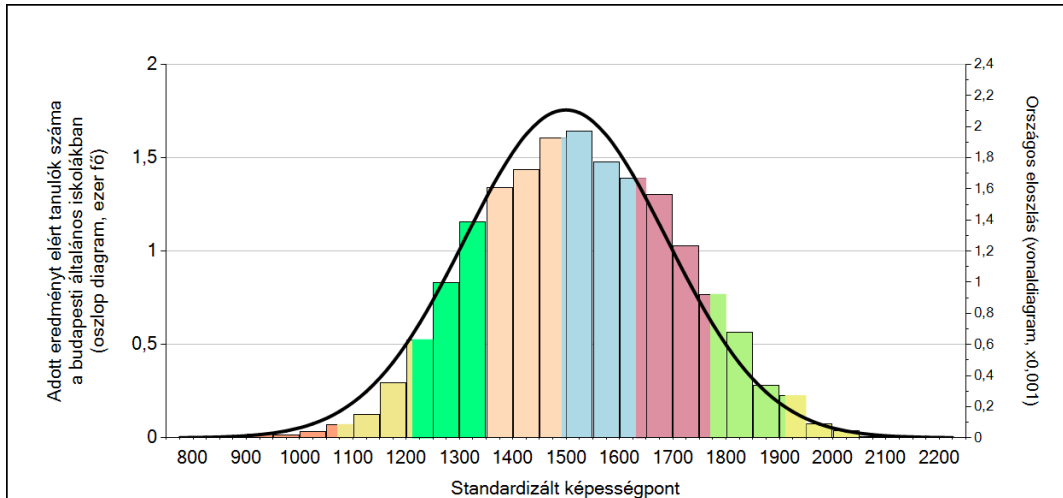
	Min. / 5-ös perc.	25-ös perc.	Átlag	(konf. int.)	75-ös perc.	Max. / 95-ös perc.
Az Önök intézményében	1164	1406	1550	(1503;1609)	1679	1992
Országosan	1195	1346	1478	(1477;1479)	1604	1788
Általános iskolákban	1192	1341	1471	(1470;1472)	1595	1777
Budapesti általános iskolákban	1231	1393	1527	(1523;1530)	1661	1832
Észak-budai - II. ker. járásban	1271	1446	1581	(1571;1595)	1725	1884

Szövegtetés

1c

Képességeloszlás

Az országos eloszlás, valamint a tanulók eredményei a budapesti általános iskolákban és az Önök budapesti általános iskoláiban



A tanulók képességszintek szerinti százalékos megoszlása

