

**Országos
kompetenciamérés
2022**

Szövegértés
Intézményi jelentés
10. évfolyam

Tatabányai Árpád Gimnázium
2800 Tatabánya, Fő tér 1.
OM azonosító: 031936



BELÜGYMINISZTERIUM



OKTATÁSI
HIVATAL



Köznevelési Mérés
Értékelési Osztály

FIGYELEM! Kérjük, tartsa szem előtt, hogy a 2020/2021. tanévtől a képzési formák megváltoztak. A jelentésben szereplő technikai elnevezésű viszonyítási csoportba a technikai képzés és a szaggimnáziumi képzés tartozik. A szakképző iskolák viszonyítási csoportba a szakképző iskolai képzés, a szakközépiskolai képzés és a szakiskolai képzés tartozik.

Az emberi erőforrások minisztere 5/2020. (III. 19.) EMMI határozata értelmében a 2019/2020. tanévi országos kompetenciamérés elmaradt, így nem érhetők el a 2020. évi mérési eredmények.

A létszámtáblázatok tartalma a 2021/2022. tanévi méréstől kezdődően mérési területenként eltérő lehet.

A feladatellátási helyek kódtáblázata

A	001 - Tatabányai Árpád Gimnázium (6 évfolyamos gimnázium) (2800 Tatabánya, Fő tér 1.)
B	001 - Tatabányai Árpád Gimnázium (4 évfolyamos gimnázium) (2800 Tatabánya, Fő tér 1.)

A silver, ornate pocket watch with intricate engravings on its lid and a decorative handle, resting on an open book with handwritten text. The watch is the central focus of the image, with the book's pages visible in the background and foreground.

Szövegértés

Létszám adatok

Az intézmény létszámadatai a 10. évfolyamon

A feladatellátási hely kódja	Képzési forma	Tanulók száma						
		Összesen	SNI	Mentesült*	BTMN	HHH	Figyelembe vehető**	Jelentésben szereplő
A	6 évfolyamos gimnázium	30	0	0	0	0	30	29
B	4 évfolyamos gimnázium	96	2	0	0	0	96	87
Összesen		126	2	0	0	0	126	116

* A mentesség a matematika, a szövegértés és a természettudomány mérésekre megegyezik. Ezek a területeken a tanuló csak a teljes mérésen mentesülhet. A nyelvi méréseken a tanulók mentesülhetnek az egész mérés vagy csupán a mérés egy része alól, illetve vannak, akik rövidített tesztet töltenek ki. Ugyanazon tanulóra a mentesség eltérhet a nyelvi és a másik három mérési területen.

** Figyelembe vehetők azok a tanulók, akiknek, amennyiben nem hiányoztak, eredményei szerepelnek a jelentésben. Ezek azok a tanulók, akik nem mentesültek a felmérés megírása alól és nem küzdenek egyéb pszichés fejlődési zavar tartós és súlyos rendellenességével.

A Háttérkérdőívre és a családháttér-indexre vonatkozó létszám adatok

A feladatellátási hely kódja	Képzési forma	Tanulók száma				A feladatellátási helynek van-e a CSH-index alapján becsült várható eredménye?
		Figyelembe vehető	Háttérkérdőívet kitöltötte*	Van CSH-indexe**	Jelentésben szereplő és van CSH-indexe***	
A	6 évfolyamos gimnázium	30	27	25	25	Van
B	4 évfolyamos gimnázium	96	89	88	81	Van
Összesen		126	116	113	106	

* Minden olyan tanuló szerepel ebben a létszámban, aki az adott feladatellátási helyen tanul, és a Háttérkérdőívből legalább 5 kérdést megválaszolt.

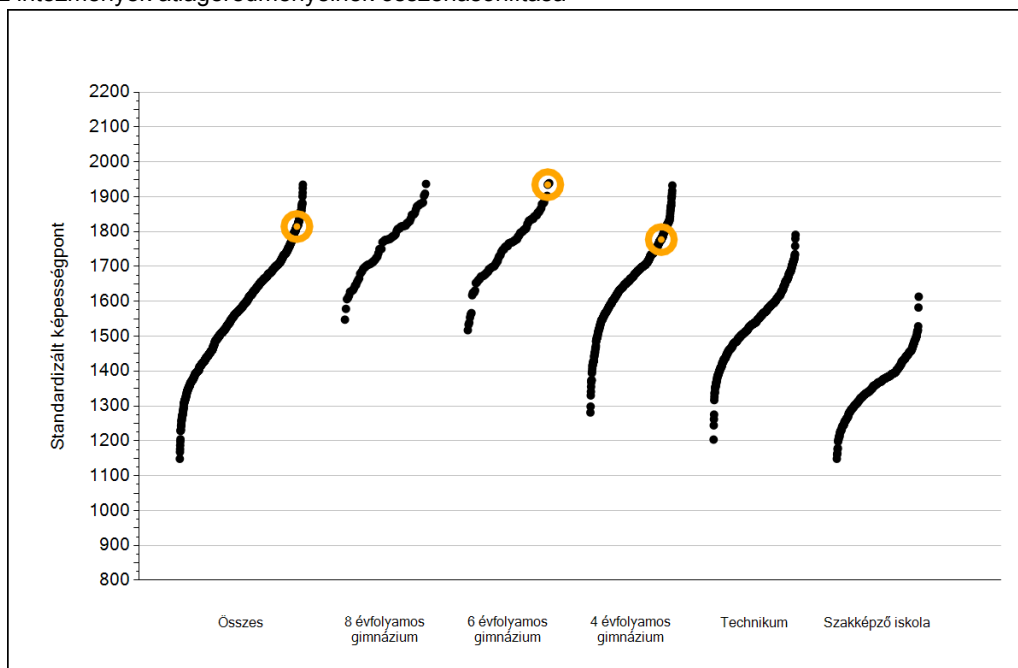
** Azok a tanulók szerepelnek a létszámban, akik alapján a feladatellátási hely átlagos CSH-indexe számolható, vagyis minden szükséges információt megadtak a Háttérkérdőívben és figyelembe vehetők a feladatellátási hely átlagos eredményeiben.

*** Azok a tanulók szerepelnek a létszámban, akik alapján a feladatellátási hely átlagos CSH-indexe számolható és az adott mérési terület jelentésében szerepelnek. Az egyes mérési területeken a CSH-indexszel rendelkezők száma eltérhet.

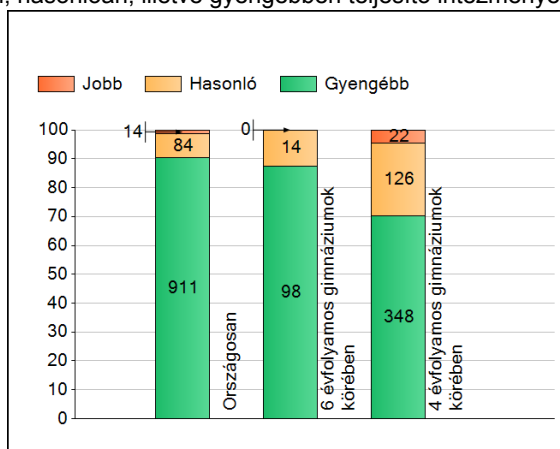
1a

Átlageredmények

Az intézmények átlageredményeinek összehasonlítása



A szignifikánsan jobban, hasonlóan, illetve gyengébben teljesítő intézmények száma és aránya (%)



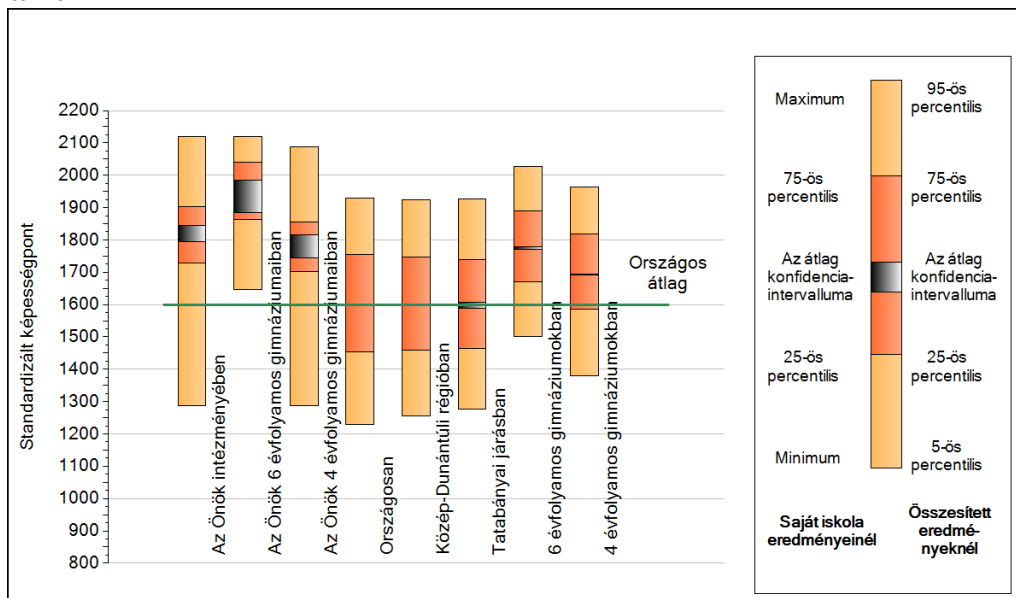
A tanulók átlageredménye és az átlag megbízhatósági tartománya (konfidencia-intervalluma)

Az Önök intézményében	1815 (1793;1843)
Az Önök 6 évfolyamos gimnáziumaiban	1935 (1884;1986)
Az Önök 4 évfolyamos gimnáziumaiban	1777 (1745;1816)
Országosan	1600 (1598;1601)
8 évfolyamos gimnáziumokban	1767 (1762;1772)
6 évfolyamos gimnáziumokban	1774 (1770;1779)
4 évfolyamos gimnáziumokban	1693 (1691;1695)
Technikumokban	1560 (1558;1562)
Szakképző iskolákban	1357 (1354;1359)

1b

A képességeloszlás néhány jellemzője

A tanulók képességeloszlása az Önök intézményében és azokban a részpopulációkban, amelyekbe Önök is tartoznak



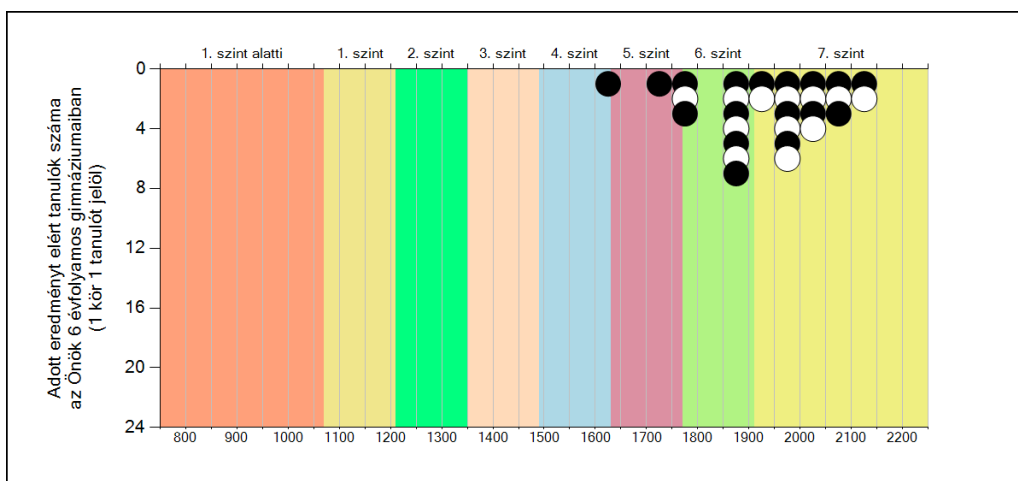
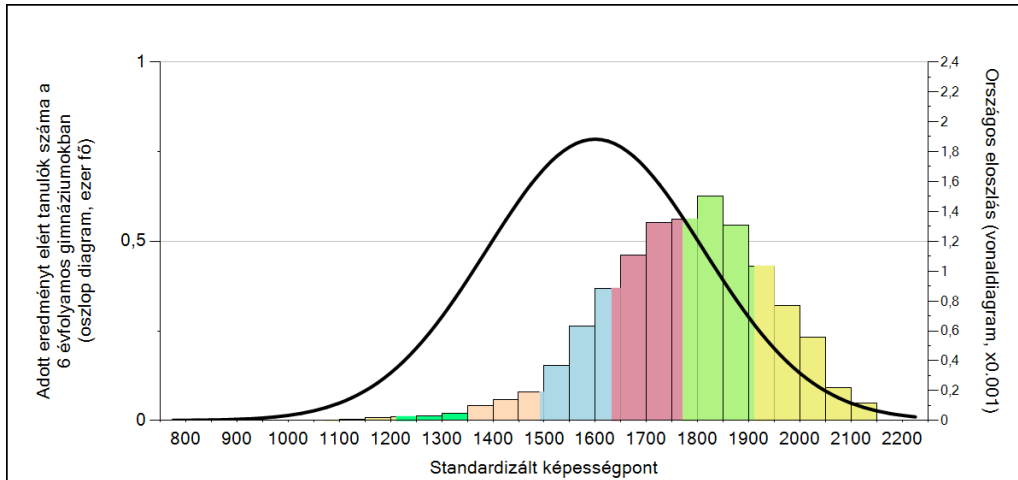
A tanulók képességeloszlása az egyes részpopulációkban

	Min. / 5-ös perc.	25-ös perc.	Átlag (konf. int.)	75-ös perc.	Max. / 95-ös perc.
Az Önök intézményében	1288	1729	1815 (1793;1843)	1902	2120
Az Önök 6 évfolyamos gimnáziumaiban	1646	1864	1935 (1884;1986)	2040	2120
Az Önök 4 évfolyamos gimnáziumaiban	1288	1703	1777 (1745;1816)	1856	2088
Országosan	1230	1454	1600 (1598;1601)	1754	1929
Közép-Dunántúli régióban	1255	1458	1599 (1596;1601)	1747	1923
Tatabányai járásban	1278	1464	1599 (1588;1608)	1739	1927
6 évfolyamos gimnáziumokban	1500	1671	1774 (1770;1779)	1890	2026
4 évfolyamos gimnáziumokban	1379	1585	1693 (1691;1695)	1818	1962

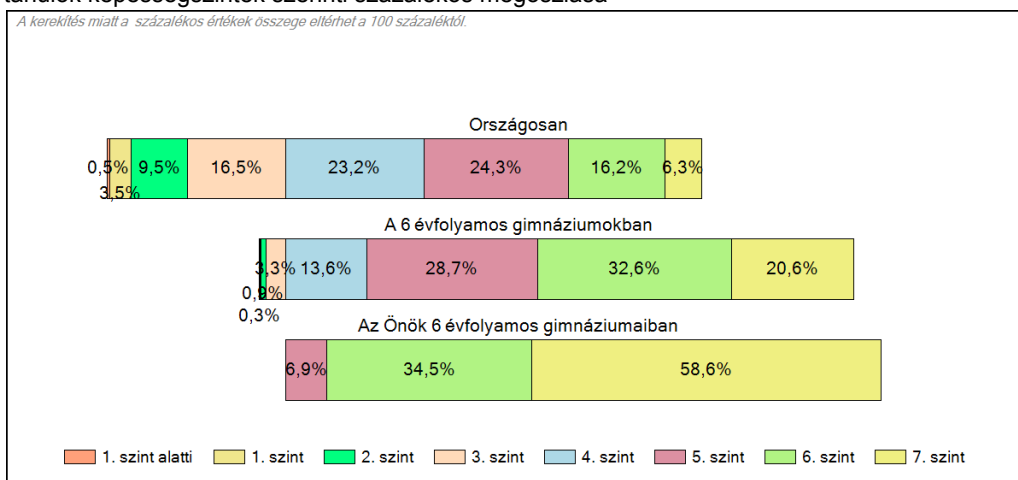
1c

Képességeloszlás

Az országos eloszlás, valamint a tanulók eredményei a 6 évfolyamos gimnáziumokban és az Önök 6 évfolyamos gimnáziumaiban

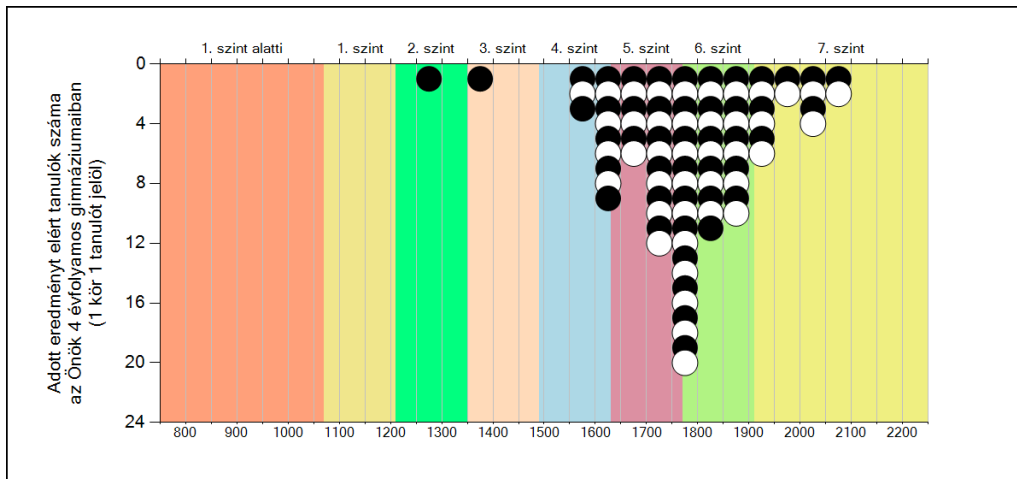
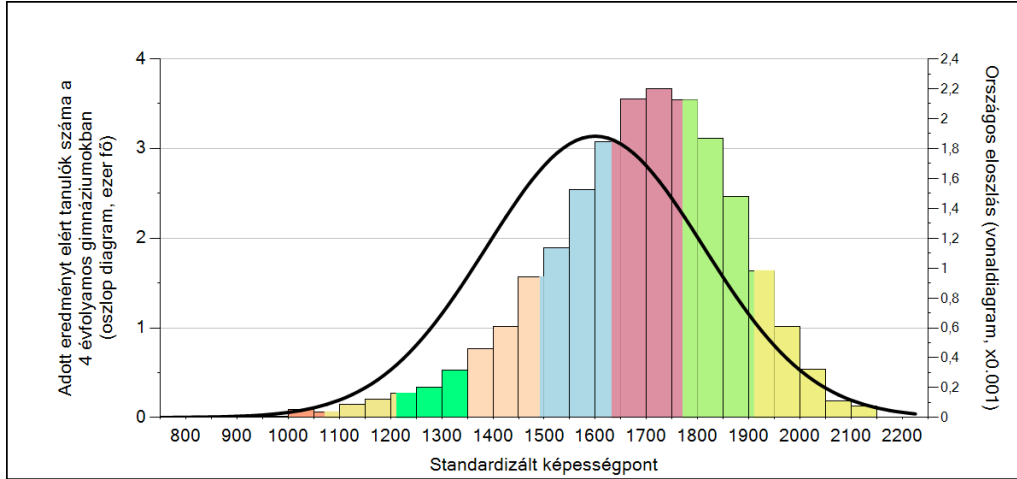


A tanulók képességszintek szerinti százalékos megoszlása

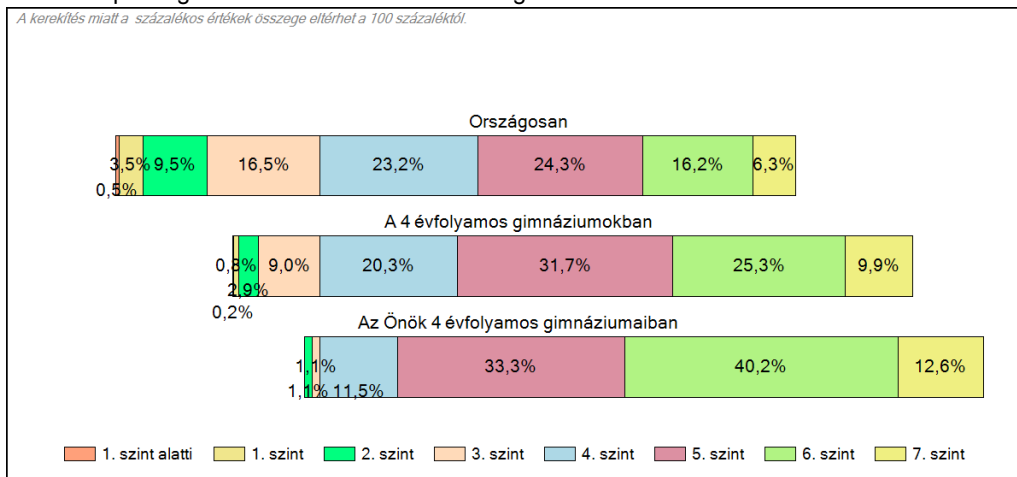


1c Képességeloszlás

Az országos eloszlás, valamint a tanulók eredményei a 4 évfolyamos gimnáziumokban és az Önök 4 évfolyamos gimnáziumaiban



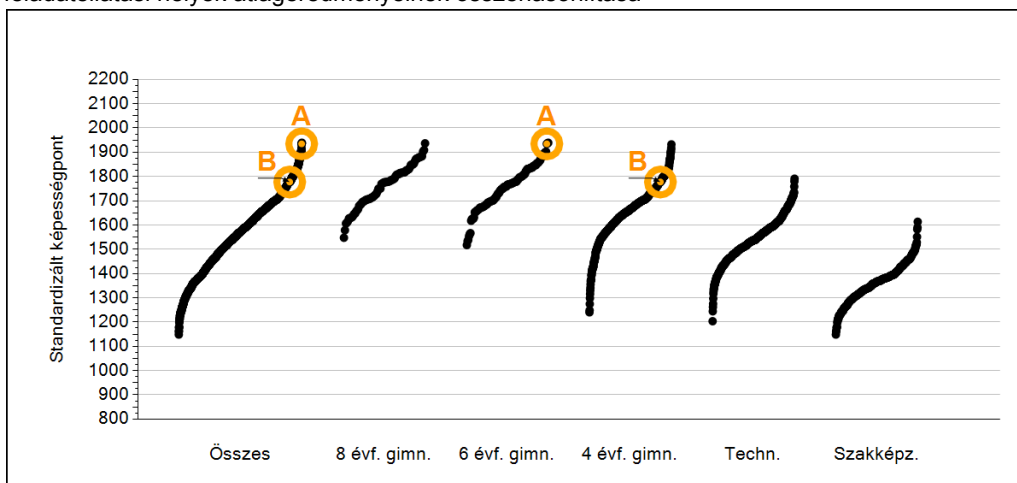
A tanulók képességszintek szerinti százalékos megoszlása



2a

Átlageredmények feladatellátási helyenként

A feladatellátási helyek átlageredményeinek összehasonlítása



A tanulók képességeloszlása az Önök feladatellátási helyein

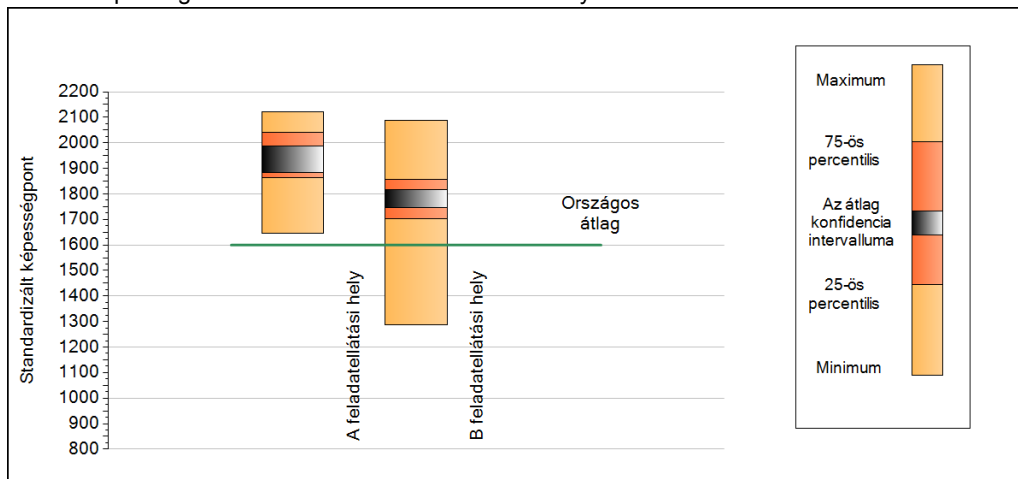
A feladatellátási hely	1935 (1884;1986)
B feladatellátási hely	1777 (1745;1816)

Szövegértés

2b

A képességeloszlás néhány jellemzője feladatellátási helyenként

A tanulók képességeloszlása az Önök feladatellátási helyein



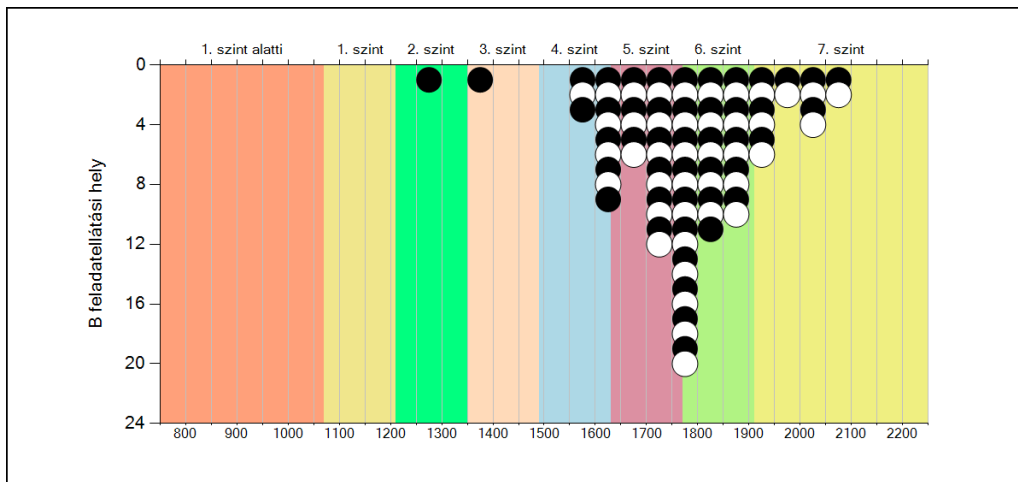
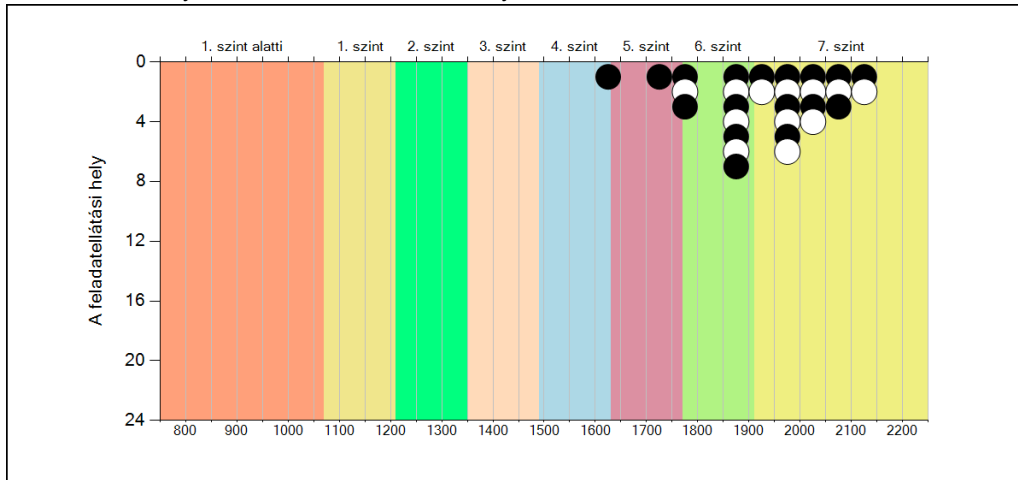
A tanulók képességeloszlása az Önök feladatellátási helyein

	Min. / 5-ös perc.	25-ös perc.	Átlag (konf. int.)	75-ös perc.	Max. / 95-ös perc.
A feladatellátási hely	1646	1864	1935 (1884;1986)	2040	2120
B feladatellátási hely	1288	1703	1777 (1745;1816)	1856	2088

2c

A képességeloszlás feladatellátási helyenként

A tanulók eredményei az Önök feladatellátási helyein

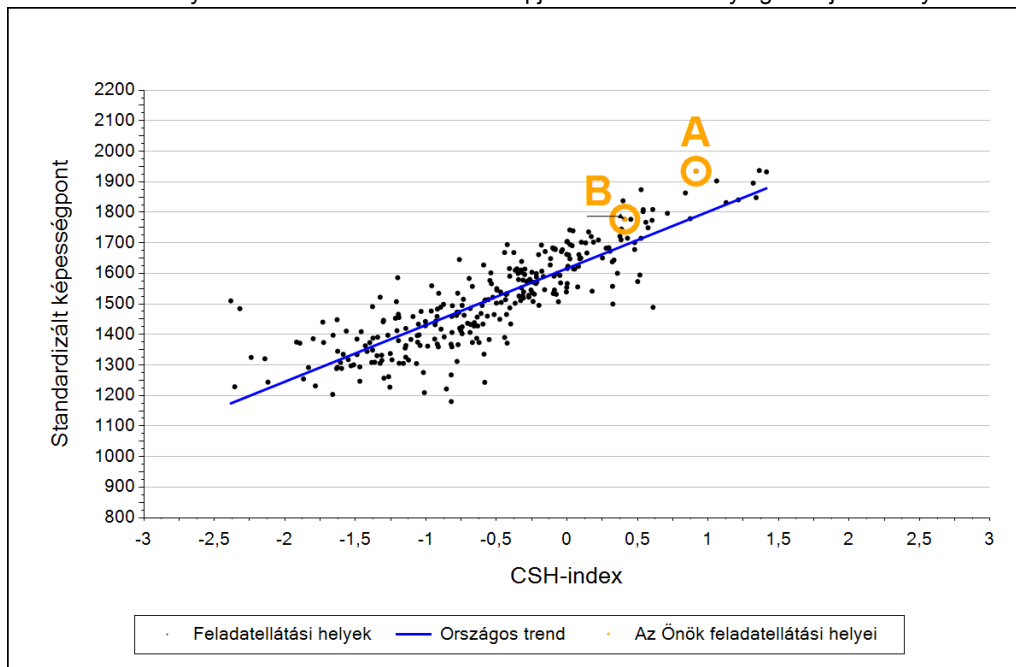


Szövegértés

3a

Átlageredmény a CSH-index tükrében feladatellátási helyenként*

A feladatellátási helyek tanulóinak a CSH-index alapján várható és tényleges teljesítménye



Feladatellátási helyeik eredménye a regressziós becslés alapján várható eredmény tükrében

A feladatellátási hely	A feladatellátási hely tényleges eredménye	1935	(1884;1986)
	Várható eredmény a tanulók átlagos CSH-indexe alapján (a tényleges eredmény ennél szignifikánsan jobb)	1786	
B feladatellátási hely	A feladatellátási hely tényleges eredménye	1777	(1745;1816)
	Várható eredmény a tanulók átlagos CSH-indexe alapján (a tényleges eredmény ennél szignifikánsan jobb)	1692	

* Csak azok a feladatellátási helyek szerepelnek az ábrákon, amelyeken számolható az átlagos CSHI, továbbá elegendő olyan tanulójuk van, akinek van egyéni CSHI-je és eredménye is az adott mérési területen, valamint ezen tanulók átlaga beleesik az összes tanuló képességpontjának, illetve CSHI-jének konfidencia-intervallumába. Amennyiben túl kevés feladatellátási hely adata használható fel a regresszióhoz, a becslés nem végezhető el megbízhatóan. Ilyen esetben az adatpontok megjelennek az ábrán, de nincs regressziós egyenes, és a várható eredményre se adunk becslést.